

Kirkel

Gepflegte Etagenwohnung mit Balkon und Stellplatz

VP azonosító: 26309050_4



VÉTELÁR: 155.000 EUR • HASZNOS LAKÓTÉR: ca. 63 m² • SZOBÁK: 2

VP azonosító: 26309050_4 - 66459 Kirkel

- Áttekintés
- Az ingatlan
- Áttekintés: Energia adatok
- Alaprajzok
- Az első benyomás
- Részletes felszereltség
- Minden a helyszínről
- További információ / adatok
- Kapcsolattartó

VP azonosító: 26309050_4 - 66459 Kirkel

Áttekintés

VP azonosító	26309050_4	Vételár	155.000 EUR
Hasznos lakótér	ca. 63 m ²	Lakás	Emelet
Teto formája	Nyeregteto	Jutalék	Käuferprovision beträgt 3,57 % (inkl. MwSt.) des beurkundeten Kaufpreises
Szobák	2		
Hálósobák	1		
Fürdoszobák	1		
Építés éve	2000	Az ingatlan állapota	Karbantartott
Parkolási lehetőségek	1 x Felszíni parkolóhely	Kivitelezési módszer	Szilárd
		Hasznos terület	ca. 8 m ²
		Felszereltség	Kert / közös használat, Erkély

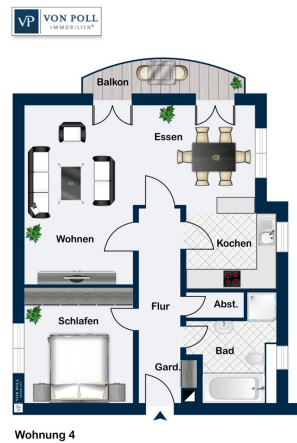
VP azonosító: 26309050_4 - 66459 Kirkel

Áttekintés: Energia adatok

Futési rendszer	Egyszintes futési rendszer	Energiatanúsítvány	Energia tanúsítvány
Energiaforrás	Gáz	Végso energiafogyasztás	74.00 kWh/m ² a
Energia tanúsítvány érvényességének lejárat	17.02.2035	Energiahatékonysági besorolás / Energetikai tanúsítvány	B
Energiaforrás	Gáz	Építési év az energiatanúsítvány szerint	2000

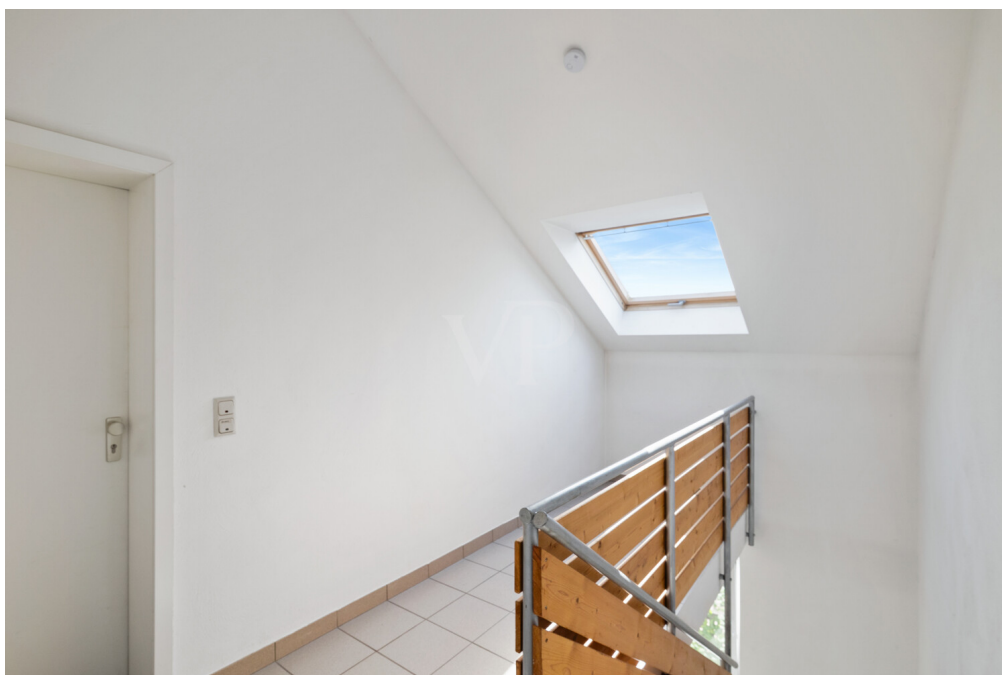
VP azonosító: 26309050_4 - 66459 Kirkel

Az ingatlan



VP azonosító: 26309050_4 - 66459 Kirkel

Az ingatlan



VP azonosító: 26309050_4 - 66459 Kirkel

Az ingatlan



Immobilie gefunden, *Finanzierung* gelöst.

Jetzt persönliches Kaufbudget
berechnen und die passende
Finanzierungslösung ermitteln.

www.von-poll.com/finanzieren



VP azonosító: 26309050_4 - 66459 Kirkel

Az ingatlan



VP azonosító: 26309050_4 - 66459 Kirkel

Az ingatlan



VP azonosító: 26309050_4 - 66459 Kirkel

Az ingatlan



Carsten Cherdron
Geschäftsstelleninhaber
Shop Homburg und Kaiserslautern

✉ carsten.cherdron@von-poll.com
☎ 06841 17 25 290

FÜR SIE IN DEN BESTEN LAGEN



Eigentümern bieten wir eine kostenfreie und unverbindliche Marktpreiseinschätzung Ihrer Immobilie an.

Kontaktieren Sie uns für eine persönliche Beratung:

T.: +49 (0)6841 - 17 25 29 0

VP azonosító: 26309050_4 - 66459 Kirkel

Az ingatlan



Ihre Immobilienspezialisten

Eigentümern bieten wir eine kostenfreie und unverbindliche
Marktpreisermittlung ihrer Immobilie an.

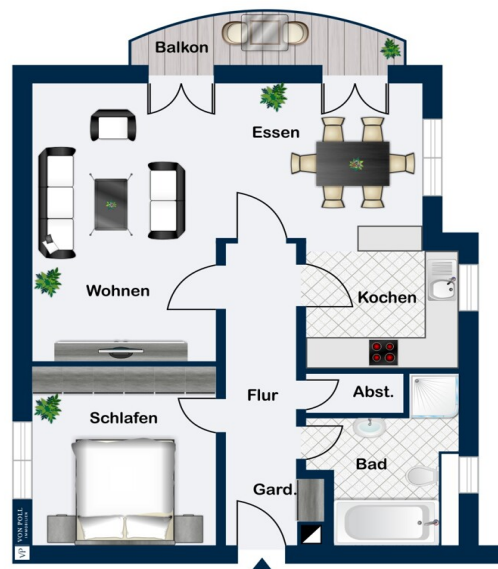
Kontaktieren Sie uns, wir freuen uns darauf, Sie persönlich und individuell zu beraten.

T.: 06841 - 17 25 29 0

Partner-Shop Homburg | Saarbrücker Straße 41 | 66424 Homburg | homburg@von-poll.com | www.von-poll.com/homburg

VP azonosító: 26309050_4 - 66459 Kirkel

Alaprajzok



Wohnung 4

Ez az alaprajz nem méretarányos. A dokumentumokat a megbízó adta át a részünkre.
Az adatok helyességéért nem vállalunk felelősséget.

VP azonosító: 26309050_4 - 66459 Kirkel

Az elso benyomás

Diese gepflegte Etagenwohnung wurde im Jahr 2000 fertiggestellt und präsentiert sich mit einer angenehm bemessenen Wohnfläche von circa 63 m². Sie befindet sich innerhalb eines Hauses mit insgesamt sechs Wohneinheiten und bietet damit ein harmonisches und überschaubares Wohnumfeld.

Die Wohnung überzeugt durch ihre gut strukturierte Raumaufteilung: Zwei großzügige Zimmer stehen zur individuellen Nutzung bereit, darunter ein Schlafzimmer, das ausreichend Platz für Ruhe und Erholung bietet. Ein modernes Badezimmer mit Wanne und Dusche ergänzt das Raumangebot und sorgt für Komfort im Alltag.

Der Wohnbereich wird durch einen Balkon erweitert, der zum Verweilen an der frischen Luft einlädt. Ein Blick ins Grüne wird durch den dazugehörigen Gartenanteil möglich, der zusätzliche Möglichkeiten zur individuellen Gestaltung bietet. Für die Ausstattung der Wohnung wurden Fliesenböden gewählt, dieser für ein angenehmes Wohngefühl sorgt und pflegeleicht ist.

Die Ausstattungsqualität ist als normal einzustufen und erfüllt damit gehobene Ansprüche an langlebige und zweckmäßige Materialien.

Die Wohnung ist Teil eines Gebäudes, das mit einer Etagenheizung ausgestattet ist. Diese Form der Beheizung bietet individuelle Regulierungsmöglichkeiten und sorgt zu jeder Jahreszeit für angenehme Temperaturen.

Zu den gemeinschaftlichen Einrichtungen des Hauses zählen ein Wasch- und Trockenraum, der sämtliche Anforderungen an eine komfortable Wäschepflege erfüllt. Ebenso steht ein Fahrradabstellraum zur Verfügung, welcher sicheren Platz für Fahrräder bietet und damit ein Plus an Mobilität erbringt. Zur Wohnung gehört

ein PKW-Außenstellplatz; dieser ermöglicht Ihnen und Ihren Gästen komfortables Parken direkt am Haus.

Ein weiterer Vorteil dieser Immobilie besteht in den bereits gesicherten Mieteinnahmen: Es liegen Mieteinnahmen in Höhe von 6.853,- € pro Jahr vor. Diese regelmäßigen Einnahmen bieten eine zuverlässige Perspektive für Kapitalanleger oder Eigennutzer, die die Wohnung zunächst zur Vermietung nutzen möchten.

Die Lage des Hauses zeichnet sich durch ihre angenehme Nachbarschaft und den gepflegten Zustand des Gebäudes aus. Alle notwendigen Elemente für komfortables Wohnen und nachhaltige Nutzung sind hier gegeben. Der Bauzustand kann insgesamt als gepflegt bezeichnet werden, was insbesondere bei einer Immobilie dieses Baujahres ein bedeutendes Kriterium ist.

Zusammenfassend eignet sich dieses Objekt ideal für Singles, Paare oder als Mietobjekt. Es bietet eine angenehme Grundfläche, eine ausgewogene Zimmeraufteilung sowie zahlreiche Ausstattungsdetails, die den Wohnalltag bereichern. Vereinbaren Sie gerne einen Besichtigungstermin, um sich selbst vor Ort von den Vorzügen dieser Wohnung zu überzeugen.

VP azonosító: 26309050_4 - 66459 Kirkel

Részletes felszereltség

- 6 Wohneinheiten
- 1 PKW-Außenstellplatz
- Fliesenboden
- Balkon
- Wasch- und Trockenraum
- Kellerraum
- Fahrradabstellraum
- Gartenanteil
- Mieteinnahmen von 6.853,- € p.a.

VP azonosító: 26309050_4 - 66459 Kirkel

Minden a helyszínről

Die Gemeinde Kirkel im Landkreis Saarpfalz-Kreis besticht durch ihre ruhige, naturnahe Lage und gleichzeitig hervorragende Verkehrsanbindung. Sie ist ideal für Familien, Pendler und Investoren, die naturnahes Wohnen mit bester Erreichbarkeit kombinieren möchten.

Kirkel ist über die Landesstraßen L 119 und L 113 direkt an die umliegenden Ortschaften angebunden. Die nahegelegenen Autobahnen A 6 (Anschluss Rohrbach) und A 8 (Anschluss Limbach) ermöglichen eine schnelle Verbindung zu Saarbrücken, Homburg, Kaiserslautern und weiterführenden Zielen im regionalen und überregionalen Straßennetz. So sind wichtige Wirtschaftszentren, Einkaufs- und Freizeitmöglichkeiten komfortabel erreichbar.

Auch der öffentliche Nahverkehr ist gut ausgebaut: Der Bahnhof Kirkel liegt an der Bahnstrecke Mannheim–Saarbrücken mit stündlichen Regionalbahn-Verbindungen nach Saarbrücken und Homburg. Ergänzend sorgt die Buslinie 547 für schnelle Verbindungen nach Neunkirchen, St. Ingbert und Blieskastel.

Die Kombination aus ruhiger, naturnaher Wohnlage und optimaler Anbindung an Straße und Schiene macht Kirkel zu einem besonders attraktiven Standort für Wohnen und Investitionen.

VP azonosító: 26309050_4 - 66459 Kirkel

További információ / adatok

GELDWÄSCHE: Als Immobilienmaklerunternehmen ist die von Poll Immobilien GmbH nach § 2 Abs. 1 Nr. 14 und § 11 Abs. 1, 2 Geldwäschegesetz (GwG) dazu verpflichtet, bei der Begründung einer Geschäftsbeziehung die Identität des Vertragspartners festzustellen und zu überprüfen, bzw. sobald ein ernsthaftes Interesse an der Durchführung des Immobilienkaufvertrages besteht. Hierzu ist es erforderlich, dass wir nach § 11 Abs. 4 GwG die relevanten Daten Ihres Personalausweises festhalten (wenn Sie als natürliche Person handeln) – beispielsweise mittels einer Kopie. Bei einer juristischen Person benötigen wir eine Kopie des Handelsregisterauszugs, aus welchem der wirtschaftlich Berechtigte hervorgeht. Das Geldwäschegesetz sieht vor, dass der Makler die Kopien bzw. Unterlagen fünf Jahre aufbewahren muss. Als unser Vertragspartner haben Sie auch eine Mitwirkungspflicht nach § 11 Abs. 6 GwG.

HAFTUNG: Wir weisen darauf hin, dass die von uns weitergegebenen Objektinformationen, Unterlagen, Pläne etc. vom Verkäufer bzw. Vermieter stammen. Eine Haftung für die Richtigkeit oder Vollständigkeit der Angaben übernehmen wir daher nicht. Es obliegt daher unseren Kunden, die darin enthaltenen Objektinformationen und Angaben auf ihre Richtigkeit hin zu überprüfen. Alle Immobilienangebote sind freibleibend und vorbehaltlich Irrtümer, Zwischenverkauf- und Vermietung oder sonstiger Zwischenverwertung.

UNSER SERVICE FÜR SIE ALS EIGENTÜMER:

Planen Sie den Verkauf oder die Vermietung Ihrer Immobilie, so ist es für Sie wichtig, deren Marktwert zu kennen. Lassen Sie kostenfrei und unverbindlich den aktuellen Wert Ihrer Immobilie professionell durch einen unserer Immobilienspezialisten einschätzen. Unser bundesweites und internationales Netzwerk ermöglicht es uns, Verkäufer bzw. Vermieter und Interessenten

bestmöglich zusammenzuführen.

VP azonosító: 26309050_4 - 66459 Kirkel

Kapcsolattartó

További információért forduljon a kapcsolattartójához:

Carsten Cherdron

Saarbrücker Straße 41, 66424 Homburg Mitte

Tel.: +49 6841 - 17 25 29 0

E-Mail: homburg@von-poll.com

A von Poll Immobilien GmbH felelősségkizárásához

www.von-poll.com