

Homburg – Mitte

Exklusives Wohnen in der Homburger Innenstadt

VP azonosító: 26309905



BÉRLETI DÍJ: 1.100 EUR • HASZNOS LAKÓTÉR: ca. 106,63 m² • SZOBÁK: 2

VP azonosító: 26309905 - 66424 Homburg – Mitte

- Áttekintés
- Az ingatlan
- Áttekintés: Energia adatok
- Alaprajzok
- Az első benyomás
- Részletes felszereltség
- Minden a helyszínről
- További információ / adatok
- Kapcsolattartó

VP azonosító: 26309905 - 66424 Homburg – Mitte

Áttekintés

VP azonosító	26309905
Hasznos lakótér	ca. 106,63 m ²
Szobák	2
Hálósobák	1
Fürdoszobák	1
Építés éve	2019
Parkolási lehetőségek	2 x Mélygarázs, 80 EUR (Bérlés)

Bérleti díj	1.100 EUR
További költségek	300 EUR
Lakás	Emelet
Az ingatlan állapota	Karbantartott
Kivitelezési módszer	Szilárd
Felszereltség	Vendég WC, Kert / közös használat, Beépített konyha

VP azonosító: 26309905 - 66424 Homburg – Mitte

Áttekintés: Energia adatok

Futési rendszer	Padlófűtés
Energiaforrás	Táv
Energia tanúsítvány érvényességének lejárat	10.04.2029
Energiaforrás	Távfűtés

Energiatanúsítvány	Energetikai tanúsítvány
Teljes energiaigény	61.20 kWh/m²a
Energiahatékonysági besorolás / Energetikai tanúsítvány	B
Építési év az energiatanúsítvány szerint	2019

VP azonosító: 26309905 - 66424 Homburg – Mitte

Az ingatlan



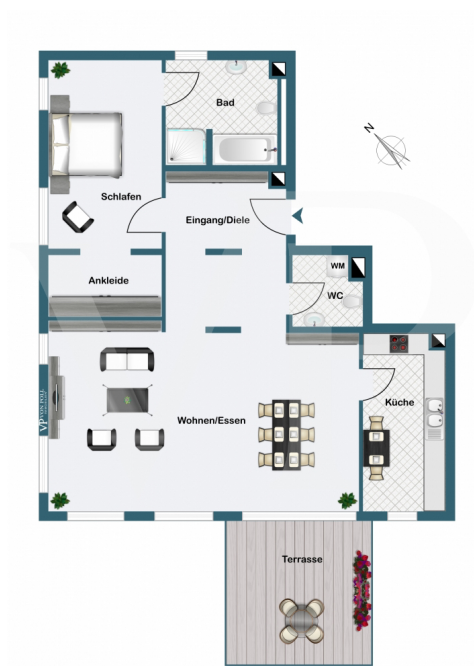
VP azonosító: 26309905 - 66424 Homburg – Mitte

Az ingatlan



VP azonosító: 26309905 - 66424 Homburg – Mitte

Az ingatlan



VP azonosító: 26309905 - 66424 Homburg – Mitte

Az ingatlan



VP azonosító: 26309905 - 66424 Homburg – Mitte

Az ingatlan



VP azonosító: 26309905 - 66424 Homburg – Mitte

Az ingatlan



Ihre Immobilienspezialisten

Eigentümern bieten wir eine kostenfreie und unverbindliche
Marktpreisermittlung ihrer Immobilie an.

Kontaktieren Sie uns, wir freuen uns darauf, Sie persönlich und individuell zu beraten.

T.: 06841 - 17 25 29 0

Partner-Shop Homburg | Saarbrücker Straße 41 | 66424 Homburg | homburg@von-poll.com | www.von-poll.com/homburg

VP azonosító: 26309905 - 66424 Homburg – Mitte

Az ingatlan



Jolina Bernhardt
Innendienst

✉ jolina.bernhardt@von-poll.com
☎ 06841 1725290

FÜR SIE IN DEN BESTEN LAGEN



Eigentümern bieten wir eine kostenfreie und unverbindliche Marktpreiseinschätzung Ihrer Immobilie an.

Kontaktieren Sie uns für eine persönliche Beratung:

T.: +49 (0)6841 - 17 25 29 0

www.von-poll.com

VP azonosító: 26309905 - 66424 Homburg – Mitte

Alaprajzok



Ez az alaprajz nem méretarányos. A dokumentumokat a megbízó adta át a részünkre. Az adatok helyességéért nem vállalunk felelősséget.

VP azonosító: 26309905 - 66424 Homburg – Mitte

Az elso benyomás

Hier finden Sie exklusives, ruhiges Wohnen in Mitten der Homburger Altstadt. Den Besucher empfängt eine geräumige lichtdurchflutete Erdgeschosswohnung. Der großzügige Wohn- und Essbereich mit Zugang zur Terrasse und zum Ausspannen einlädt. Das Schlafzimmer ist geräumig mit separater Ankleide und direktem Zugang zum Vollbad. Ein exklusives Bad mit hochwertigen Sanitär- und Innenausstattung warten auf Sie. Diese Wohnung zeichnet sich durch die großen bodentiefen Fensterflächen aus. Den eigenen Hauswirtschaftsraum mit Waschmaschinenanschluss sowie das Gäste-WC, runden die attraktiv aufgeteilten Eigentumswohnungen ab. Die Mietwohnung ist ab Juli bezugsfertig!

VP azonosító: 26309905 - 66424 Homburg – Mitte

Részletes felszereltség

- zwei Zimmer
- Einbauküche
- Ankleide
- gefliestes Badezimmer mit Wanne und Dusche
- Gäste-WC und Hauswirtschaftsraum
- alle Holz-Alufenster dreifach isolierverglast mit Kipp- und Drehbeschlägen
- elektrische Raffstoren mit Tasterbedienung und Windwächter
- Parkett
- Fußbodenheizung
- Belüftungsanlage
- Terrasse
- Tiefgaragenstellplatz optional

VP azonosító: 26309905 - 66424 Homburg – Mitte

Minden a helyszínról

Die Kreis- und Universitätsstadt Homburg liegt im östlichen Saarland und ist das Zentrum des Saarpfalzkreises sowie das Tor zur Biosphärenregion Bliesgau.

Homburg ist eine Stadt voller Schwung und Leben. Von der oft beklagten Stadtfucht ist in Homburg nichts zu spüren.

Vor allem wird der Wohn und Freizeitwert unserer Stadt sehr geschätzt.

Das Domizil Untergasse liegt in zentraler Innenstadtlage- und doch ruhig. Umgeben von zahlreichen Einkaufsmöglichkeiten, Restaurants, Cafés und in unmittelbarer Nähe zum historischen Homburger Marktplatz sowie zum Christian-Weber-Platz.

In der Homburger Innenstadt finden sich darüber hinaus zahlreiche weitere Freizeitmöglichkeiten.

Die Lage der Balkone und Gärten im Innenhof verspricht innerstädtische Idylle.

In wenigen Minuten gelangt man zur Autobahnanbindung A6 Richtung Mannheim/Saarbrücken bzw. zur Autobahn A8 Neunkirchen/Pirmasens.

Auch der Homburger Hauptbahnhof, wo sowohl Nah- als auch Fernverkehrszüge halten, ist fußläufig erreichbar.

VP azonosító: 26309905 - 66424 Homburg – Mitte

További információ / adatok

HAFTUNG: Wir weisen darauf hin, dass die von uns weitergegebenen Objektinformationen, Unterlagen, Pläne etc. vom Verkäufer bzw. Vermieter stammen. Eine Haftung für die Richtigkeit oder Vollständigkeit der Angaben übernehmen wir daher nicht. Es obliegt daher unseren Kunden, die darin enthaltenen Objektinformationen und Angaben auf ihre Richtigkeit hin zu überprüfen. Alle Immobilienangebote sind freibleibend und vorbehaltlich Irrtümer, Zwischenverkauf- und Vermietung oder sonstiger Zwischenverwertung.

UNSER SERVICE FÜR SIE ALS EIGENTÜMER:

Planen Sie den Verkauf oder die Vermietung Ihrer Immobilie, so ist es für Sie wichtig, deren Marktwert zu kennen. Lassen Sie kostenfrei und unverbindlich den aktuellen Wert Ihrer Immobilie professionell durch einen unserer Immobilienspezialisten einschätzen. Unser bundesweites und internationales Netzwerk ermöglicht es uns, Verkäufer bzw. Vermieter und Interessenten bestmöglich zusammenzuführen.

VP azonosító: 26309905 - 66424 Homburg – Mitte

Kapcsolattartó

További információért forduljon a kapcsolattartójához:

Carsten Cherdrón

Saarbrücker Straße 41, 66424 Homburg Mitte

Tel.: +49 6841 - 17 25 29 0

E-Mail: homburg@von-poll.com

A von Poll Immobilien GmbH felelősségkizárásához

www.von-poll.com