

Homburg

# Vonzó üzlethelyiség kiváló helyen, közvetlenül Homburg gyönyörü piacterén

VP azonosító: 25309902



BÉRLETI DÍJ: 975 EUR • SZOBÁK: 1 • FÖLDTERÜLET: 100 m<sup>2</sup>

VP azonosító: 25309902 - 66424 Homburg

- Áttekintés
- Az ingatlan
- Áttekintés: Energia adatok
- Alaprajzok
- Az első benyomás
- Részletes felszereltség
- Minden a helyszínről
- További információ / adatok
- Kapcsolattartó

VP azonosító: 25309902 - 66424 Homburg

## Áttekintés

VP azonosító	25309902
Teto formája	Nyeregteto
Szobák	1
Építés éve	1900

Bérleti díj	975 EUR
További költségek	200 EUR
Az ingatlan állapota	Karbantartott
Kivitelezési módszer	Szilárd
Hasznos terület	ca. 5 m <sup>2</sup>
Bérelhető terület	ca. 40 m <sup>2</sup>

VP azonosító: 25309902 - 66424 Homburg

## Áttekintés: Energia adatok

Futési rendszer	Központifutás
Energiaforrás	Gáz
Energia tanúsítvány érvényességének lejárat	19.02.2028
Energiaforrás	Gáz

Energiatanúsítvány	Energia tanúsítvány
Végso energiafogyasztás	95.00 kWh/m²a
Energiahatékonysági besorolás / Energetikai tanúsítvány	C
Építési év az energiatanúsítvány szerint	1900

VP azonosító: 25309902 - 66424 Homburg

## Az ingatlan



**Carsten Cherdron**  
Geschäftstelleninhaber VON POLL IMMOBILIEN  
Homburg und Kaiserslautern  
Sachverständiger Immobilienbewertung (WertCert®)



## Ihre Immobilienspezialisten

Eigentümern bieten wir eine kostenfreie und unverbindliche  
Marktpreiseinschätzung ihrer Immobilie an.

Kontaktieren Sie uns, wir freuen uns darauf, Sie persönlich und individuell zu beraten.

**T.: 06841 - 17 25 29 0**

Shop Homburg | Saarbrücker Straße 41 | 66424 Homburg | [homburg@von-poll.com](mailto:homburg@von-poll.com) | [www.von-poll.com/homburg](http://www.von-poll.com/homburg)

VP azonosító: 25309902 - 66424 Homburg

## Az ingatlan

FÜR SIE IN DEN BESTEN LAGEN



VON POLL  
IMMOBILIEN



Gern informieren wir  
Sie persönlich über weitere  
Details zur Immobilie.

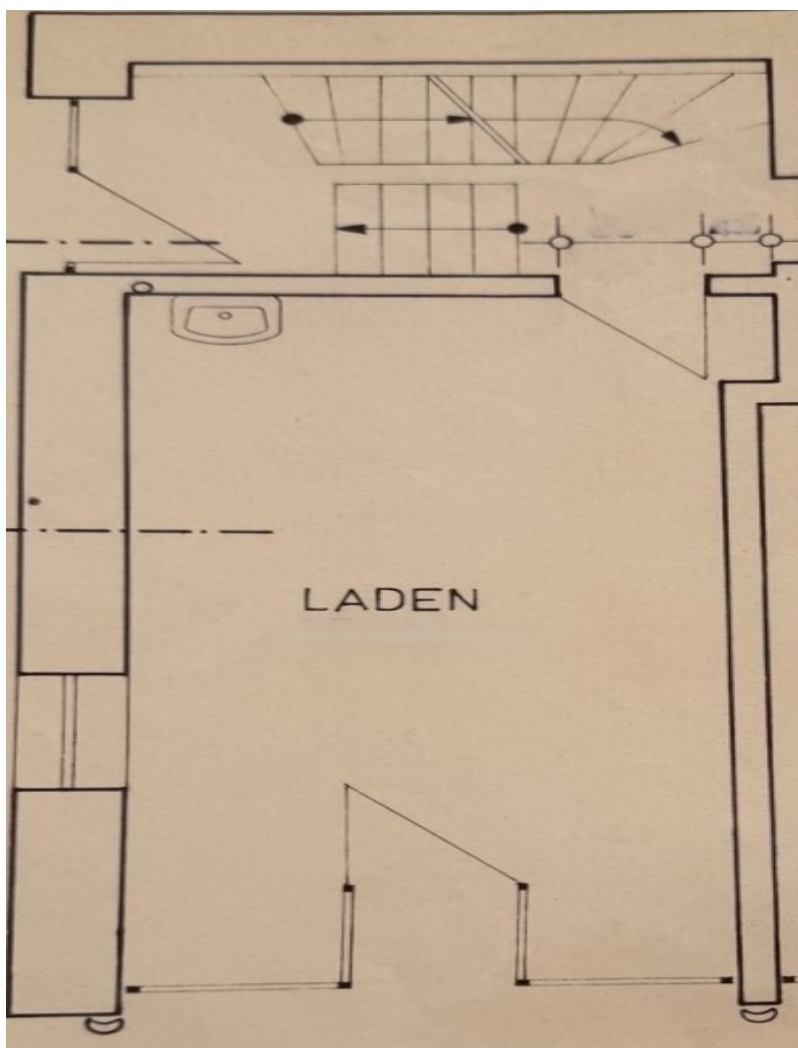
Vereinbaren Sie einen  
Besichtigungstermin:

T.: +49 (0)6841 - 17 25 29 0

[www.von-poll.com](http://www.von-poll.com)

VP azonosító: 25309902 - 66424 Homburg

## Alaprajzok



Ez az alaprajz nem méretarányos. A dokumentumokat a megbízó adta át a részünkre. Az adatok helyességéért nem vállalunk felelősséget.



**VP azonosító: 25309902 - 66424 Homburg**

## Az első benyomás

Az itt kínált üzlethelyiség egy jól karbantartott, vegyes funkciójú épületben található, és körülbelül 40 m<sup>2</sup> hasznos területet kínál. Központi elhelyezkedésének köszönhetően közvetlenül a vonzó piactéren, nagy gyalogosforgalom és optimális kilátás jellemzi. A nagyméretű kirakatfront hívogató légkört teremt, és vonzó termékbemutatót tesz lehetővé. A nyitott alaprajz sokoldalú felhasználási lehetőségeket kínál, és rugalmasan alkalmazkodik az egyéni koncepciókhoz. Szaniter helyiségek és tárolóhelyiségek már rendelkezésre állnak. Kiváló közlekedési kapcsolatokkal és a környéken található bőséges parkolási lehetőséggel az üzlethelyiség ideálisan megközelíthető mind a vásárlók, mind a tulajdonos számára. Használja ki ezt az egyedülálló lehetőséget, hogy vállalkozását Homburg egyik legkeresettebb helyén valósítsa meg! Örömmel adunk további információkat, vagy szervezünk egy megtekintést.



**VP azonosító: 25309902 - 66424 Homburg**

## Részletes felszereltség

- Beste Innenstadtlage
- Ladenlokal im Erdgeschoss
- Große Schaufensterfront
- Optimale Sichtbarkeit und Präsentationsfläche
- Natursteinboden
- Separate Lagerfläche
- Kunden-WC

**VP azonosító: 25309902 - 66424 Homburg**

## Minden a helyszínról

Die Kreis- und Universitätsstadt Homburg liegt im östlichen Saarland und ist das Zentrum des Saarpfalz-Kreises sowie das Tor zur Biosphärenregion Bliesgau.

Homburg ist eine Stadt voller Schwung und Leben. Von der oft beklagten Stadtfucht ist in Homburg nichts zu spüren. Vor allem wird der Wohn und Freizeitwert unserer Stadt sehr geschätzt. In der Homburger Innenstadt finden sich darüber hinaus zahlreiche weitere Freizeitmöglichkeiten.

In wenigen Minuten gelangt man zur Autobahnanbindung A6 Richtung Mannheim/Saarbrücken bzw. zur Autobahn A8 Neunkirchen/Pirmasens. Auch der Homburger Hauptbahnhof, wo sowohl Nah- als auch Fernverkehrszüge halten, ist innerhalb weniger Minuten zu erreichen.

VP azonosító: 25309902 - 66424 Homburg

## További információ / adatok

Es liegt ein Energieverbrauchsausweis vor.  
Dieser ist gültig bis 19.2.2028.  
Endenergieverbrauch beträgt 95.00 kwh/(m<sup>2</sup>\*a).  
Wesentlicher Energieträger der Heizung ist Gas.  
Das Baujahr des Objekts lt. Energieausweis ist 1900.  
Die Energieeffizienzklasse ist C.

HAFTUNG: Wir weisen darauf hin, dass die von uns weitergegebenen Objektinformationen, Unterlagen, Pläne etc. vom Verkäufer bzw. Vermieter stammen. Eine Haftung für die Richtigkeit oder Vollständigkeit der Angaben übernehmen wir daher nicht. Es obliegt daher unseren Kunden, die darin enthaltenen Objektinformationen und Angaben auf ihre Richtigkeit hin zu überprüfen. Alle Immobilienangebote sind freibleibend und vorbehaltlich Irrtümer, Zwischenverkauf- und Vermietung oder sonstiger Zwischenverwertung.

### UNSER SERVICE FÜR SIE ALS EIGENTÜMER:

Planen Sie den Verkauf oder die Vermietung Ihrer Immobilie, so ist es für Sie wichtig, deren Marktwert zu kennen. Lassen Sie kostenfrei und unverbindlich den aktuellen Wert Ihrer Immobilie professionell durch einen unserer Immobilienspezialisten einschätzen. Unser bundesweites und internationales Netzwerk ermöglicht es uns, Verkäufer bzw. Vermieter und Interessenten bestmöglich zusammenzuführen.

**VP azonosító: 25309902 - 66424 Homburg**

## Kapcsolattartó

További információért forduljon a kapcsolattartójához:

Carsten Cherdron

---

Saarbrücker Straße 41, 66424 Homburg Mitte

**Tel.:** +49 6841 - 17 25 29 0

**E-Mail:** [homburg@von-poll.com](mailto:homburg@von-poll.com)

*A von Poll Immobilien GmbH felelősségkizárásához*

---

[www.von-poll.com](http://www.von-poll.com)