

Hamburg - Niendorf

# Familienfreundliche Doppelhaushälfte mit viel Potenzial und großem Garten

VP azonosító: 26140247



[www.von-poll.com](http://www.von-poll.com)

VÉTELÁR: 580.000 EUR • HASZNOS LAKÓTÉR: ca. 94 m<sup>2</sup> • SZOBÁK: 3 • FÖLDTERÜLET: 416 m<sup>2</sup>

**VP azonosító: 26140247 - 22453 Hamburg - Niendorf**

- **Áttekintés**
- **Az ingatlan**
- **Áttekintés: Energia adatok**
- **Alaprajzok**
- **Az első benyomás**
- **Minden a helyszínről**
- **További információ / adatok**
- **Kapcsolattartó**

VP azonosító: 26140247 - 22453 Hamburg - Niendorf

## Áttekintés

VP azonosító	26140247	Vételár	580.000 EUR
Hasznos lakótér	ca. 94 m <sup>2</sup>	Ház	Ikerház fele
Teto formája	Nyeregteto	Jutalék	Käuferprovision beträgt 3,57 % (inkl. MwSt.) des beurkundeten Kaufpreises
Az ingatlan elérhető	16.05.2026	Kivitelezési módszer	Szilárd
Szobák	3	Felszereltség	Terasz, Vendég WC, Kert / közös használat, Beépített konyha
Hálósobák	2		
Fürdoszobák	1		
Építés éve	1966		
Parkolási lehetőségek	1 x Mélygarázs		

VP azonosító: 26140247 - 22453 Hamburg - Niendorf

## Áttekintés: Energia adatok

Futési rendszer	Központifutás
Energiaforrás	Nehéz földgáz
Energia tanúsítvány érvényességének lejárat	27.04.2036
Energiaforrás	Gáz

Energiatanúsítvány	Energetikai tanúsítvány
Teljes energiaigény	198.00 kWh/m <sup>2</sup> a
Energiahatékonysági besorolás / Energetikai tanúsítvány	F
Építési év az energiatanúsítvány szerint	1966

VP azonosító: 26140247 - 22453 Hamburg - Niendorf

## Az ingatlan



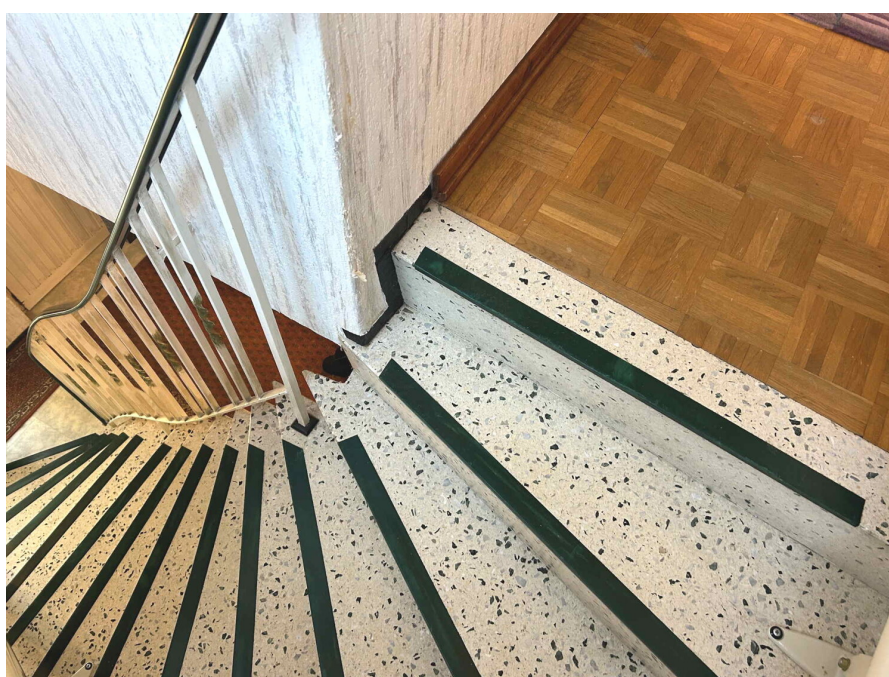
VP azonosító: 26140247 - 22453 Hamburg - Niendorf

## Az ingatlan



VP azonosító: 26140247 - 22453 Hamburg - Niendorf

## Az ingatlan



VP azonosító: 26140247 - 22453 Hamburg - Niendorf

## Az ingatlan



VP azonosító: 26140247 - 22453 Hamburg - Niendorf

## Az ingatlan



VP azonosító: 26140247 - 22453 Hamburg - Niendorf

## Az ingatlan



VP azonosító: 26140247 - 22453 Hamburg - Niendorf

## Az ingatlan



VP azonosító: 26140247 - 22453 Hamburg - Niendorf

## Az ingatlan



**VP azonosító: 26140247 - 22453 Hamburg - Niendorf**

## **Az ingatlan**

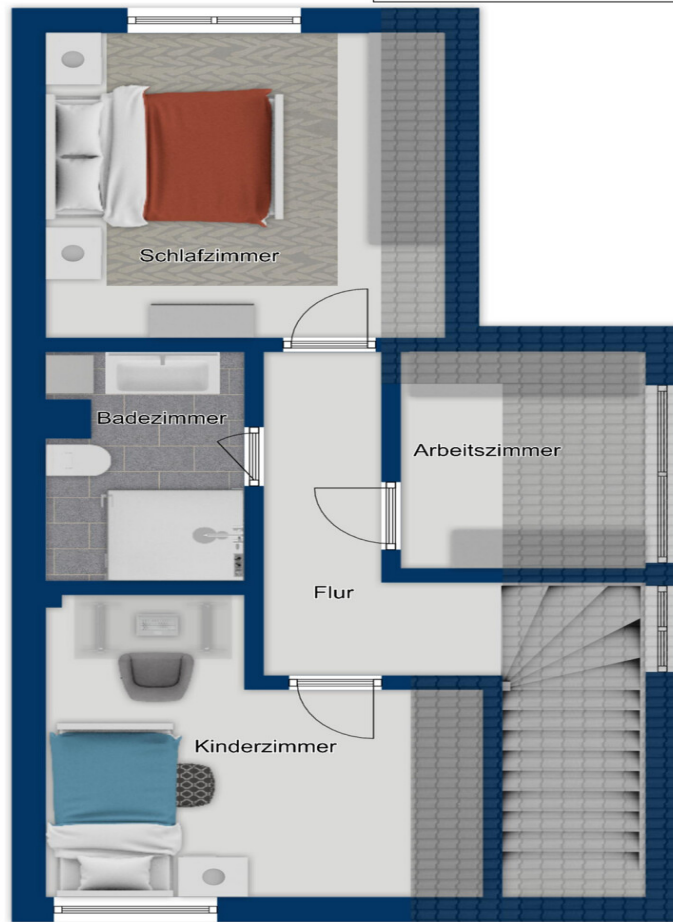


VP azonosító: 26140247 - 22453 Hamburg - Niendorf

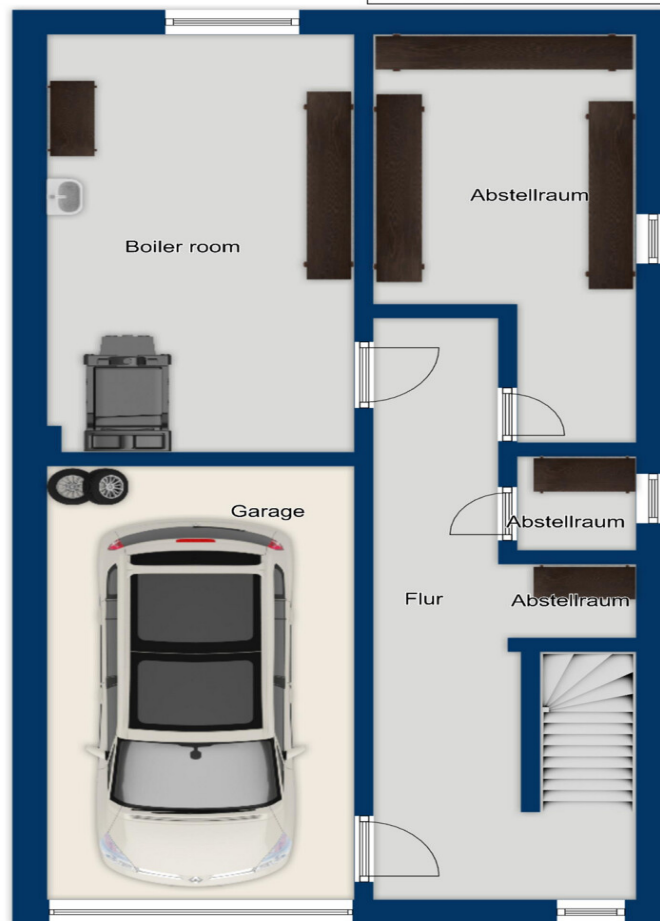
## Alaprajzok



#Projektplan, nicht maßstablich



© 2018 Von Poll Immobilien



Flussdiagramm, nicht maßstablich

Ez az alaprajz nem méretarányos. A dokumentumokat a megbízó adta át a részünkre.  
Az adatok helyességéért nem vállalunk felelősséget.

**VP azonosító: 26140247 - 22453 Hamburg - Niendorf**

## **Az also benyomás**

**Diese Doppelhaushälfte aus dem Jahr 1966 steht auf einem ca. 416 m<sup>2</sup> großen Grundstück und bietet mit einer Wohnfläche von rund 94 m<sup>2</sup> viel Raum für individuelle Gestaltungsmöglichkeiten. Das Objekt richtet sich vor allem an Interessenten, die den Charme eines renovierungsbedürftigen Hauses schätzen und es nach eigenen Vorstellungen modernisieren möchten.**

**Mit ihren drei Zimmern, davon zwei Schlafzimmern, einem kleinem Raum, der sich als Ankleide- oder Arbeitsbereich nutzen lässt sowie einem Badezimmer eignet sich die Immobilie hervorragend als neues Zuhause für Paare, Familien oder Personen, die sich zusätzlichen Platz für Homeoffice, Hobbys oder Gäste wünschen. Das Wohnzimmer wurde um einen beheizten Wintergarten erweitert und bietet Blick und Zutritt in den sonnigen und von der Straße nicht einsehbaren Garten.**

**Die Fassade des Hauses wurde zusätzlich gedämmt und im Jahr 2010 wurde eine neue Gas-Zentralheizung eingebaut. sodass bereits ein großer Teil der energetischen Sanierung abgeschlossen ist. Die einfache Ausstattungsqualität lässt dem neuen Eigentümer viel Gestaltungsspielraum, um mögliche Modernisierungs- oder weitere Sanierungsmaßnahmen nach eigenen Vorstellungen umzusetzen.**

**Das rund 416 m<sup>2</sup> große Grundstück eröffnet ebenfalls verschiedene Nutzungsoptionen. Im hinteren Teil des Gartens befindet sich ein Gartenhaus aus Holz.**

**Die Lage dieser Doppelhaushälfte ist besonders für Käufer attraktiv, die Wert auf großzügige Grundstücksflächen und eine solide Grundsubstanz legen.**

**Die Immobilie ist renovierungsbedürftig und bietet somit großes Potenzial für handwerklich begabte Käufer oder all jene, die ein Haus individuell gestalten möchten. Der solide Grundriss eignet sich gleichermaßen für konventionelle Wohnkonzepte und innovative Umbauten. Gestalten Sie Ihr neues Zuhause nach Ihren Wünschen und verwirklichen Sie Ihre Ideen.**

**Diese Doppelhaushälfte vereint Funktionalität und individuelles Entwicklungspotenzial in einer gewachsenen Umgebung. Vereinbaren Sie gern einen Besichtigungstermin, um sich persönlich von den Möglichkeiten zu überzeugen, die dieses Haus für Ihr zukünftiges Wohnen bereithält.**

**VP azonosító: 26140247 - 22453 Hamburg - Niendorf**

## **Minden a helyszínrol**

**Der Stadtteil Niendorf liegt im Nordwesten Hamburgs und gewann im Laufe der Zeit immer mehr an Popularität. Dieser Stadtteil besticht durch viele schöne Grünflächen, die ein idyllisches stadtnahes Wohnen ermöglichen. Nahegelegen befindet sich das Niendorfer Gehege, das zu ausgedehnten Wanderungen und Spaziergängen einlädt.**

**Die unweit gelegenen Sport- und Tennisvereine HTC Blumenau e.V. und der Niendorfer Turn- und Sportverein sowie das Bondenwald Bäderland bieten Freizeitsportlern ein abwechslungsreiches Programm. Diverse Einkaufsmöglichkeiten sind in wenigen Minuten erreichbar. Ärzte und Apotheken befinden sich im Tibarg-Center oder auch in den Einkaufsstraßen am Niendorfer Markt. Sämtliche Schulformen, Kindergärten und Kinderspielplätze finden Sie in nächster Umgebung.**

**Niendorf verfügt über eine hervorragende Infrastruktur. Mit dem ÖPNV erreichen Sie die Hamburger Innenstadt sowie den Flughafen in ca. 20 Minuten, mit dem Pkw in ca. 15 Autominuten.**

**VP azonosító: 26140247 - 22453 Hamburg - Niendorf**

## **További információ / adatok**

**GELDWÄSCHE:** Als Immobilienmaklerunternehmen ist die von Poll Immobilien GmbH nach § 2 Abs. 1 Nr. 14 und § 11 Abs. 1, 2 Geldwäschegesetz (GwG) dazu verpflichtet, bei der Begründung einer Geschäftsbeziehung die Identität des Vertragspartners festzustellen und zu überprüfen, bzw. sobald ein ernsthaftes Interesse an der Durchführung des Immobilienkaufvertrages besteht. Hierzu ist es erforderlich, dass wir nach § 11 Abs. 4 GwG die relevanten Daten Ihres Personalausweises festhalten (wenn Sie als natürliche Person handeln) – beispielsweise mittels einer Kopie. Bei einer juristischen Person benötigen wir eine Kopie des Handelsregisterauszugs, aus welchem der wirtschaftlich Berechtigte hervorgeht. Das Geldwäschegesetz sieht vor, dass der Makler die Kopien bzw. Unterlagen fünf Jahre aufbewahren muss. Als unser Vertragspartner haben Sie auch eine Mitwirkungspflicht nach § 11 Abs. 6 GwG.

**HAFTUNG:** Wir weisen darauf hin, dass die von uns weitergegebenen Objektinformationen, Unterlagen, Pläne etc. vom Verkäufer bzw. Vermieter stammen. Eine Haftung für die Richtigkeit oder Vollständigkeit der Angaben übernehmen wir daher nicht. Es obliegt daher unseren Kunden, die darin enthaltenen Objektinformationen und Angaben auf ihre Richtigkeit hin zu überprüfen. Alle Immobilienangebote sind freibleibend und vorbehaltlich Irrtümer, Zwischenverkauf- und Vermietung oder sonstiger Zwischenverwertung.

### **UNSER SERVICE FÜR SIE ALS EIGENTÜMER:**

Planen Sie den Verkauf oder die Vermietung Ihrer Immobilie, so ist es für Sie wichtig, deren Marktwert zu kennen. Lassen Sie kostenfrei und unverbindlich den aktuellen Wert Ihrer Immobilie professionell durch einen unserer Immobilienspezialisten einschätzen. Unser bundesweites und internationales Netzwerk ermöglicht es uns, Verkäufer bzw. Vermieter und Interessenten bestmöglich zusammenzuführen.

**VP azonosító: 26140247 - 22453 Hamburg - Niendorf**

## **Kapcsolattartó**

**További információért forduljon a kapcsolattartójához:**

**Olaf Parchmann**

---

**Oldesloer Straße 35, 22457 Hamburg**

**Tel.: +49 40 - 80 00 85 16 0**

**E-Mail: [hamburg.schnelsen.niendorf@von-poll.com](mailto:hamburg.schnelsen.niendorf@von-poll.com)**

*A von Poll Immobilien GmbH felelősségkizárásához*

---

**[www.von-poll.com](http://www.von-poll.com)**