

**Bremen - Horn-Lehe**

# Moderne und repräsentative Ausstellungs-, Büro- oder Praxisfläche im Technologiepark Bremen

***VP azonosító: 26271012***



**BÉRLETI DÍJ: 5.530 EUR**

**VP azonosító: 26271012 - 28359 Bremen - Horn-Lehe**

- Áttekintés
- Az ingatlan
- Áttekintés: Energia adatok
- Alaprajzok
- Az első benyomás
- Minden a helyszínről
- További információ / adatok
- Kapcsolattartó

**VP azonosító: 26271012 - 28359 Bremen - Horn-Lehe**

## Áttekintés

VP azonosító	26271012	Bérelti díj	5.530 EUR
Építés éve	2001	Iroda/rendelő	Irodafelület
Parkolási lehetőségek	10 x Felszíni parkolóhely, 90 EUR (Bérlés)	Teljes terület	ca. 395 m <sup>2</sup>
		Az ingatlan állapota	Karbantartott
		Kivitelezési módszer	Szilárd
		Hasznos terület	ca. 395 m <sup>2</sup>
		Bérelhető terület	ca. 395 m <sup>2</sup>

**VP azonosító: 26271012 - 28359 Bremen - Horn-Lehe**

## Áttekintés: Energia adatok

Futési rendszer	Távfűtés	Energiatanúsítvány	Energia tanúsítvány
Energiaforrás	Táv	Építési év az	2001
Energia tanúsítvány érvényességének lejárata	26.01.2035	energiatanúsítvány szerint	

VP azonosító: 26271012 - 28359 Bremen - Horn-Lehe

## Az ingatlan



- Mehrfamilienhäuser
- Gewerbeimmobilien



VP azonosító: 26271012 - 28359 Bremen - Horn-Lehe

## Az ingatlan



VP azonosító: 26271012 - 28359 Bremen - Horn-Lehe

## Az ingatlan



VP azonosító: 26271012 - 28359 Bremen - Horn-Lehe

## Az ingatlan



VP azonosító: 26271012 - 28359 Bremen - Horn-Lehe

## Az ingatlan



VP azonosító: 26271012 - 28359 Bremen - Horn-Lehe

## Az ingatlan



VP azonosító: 26271012 - 28359 Bremen - Horn-Lehe

## Az ingatlan



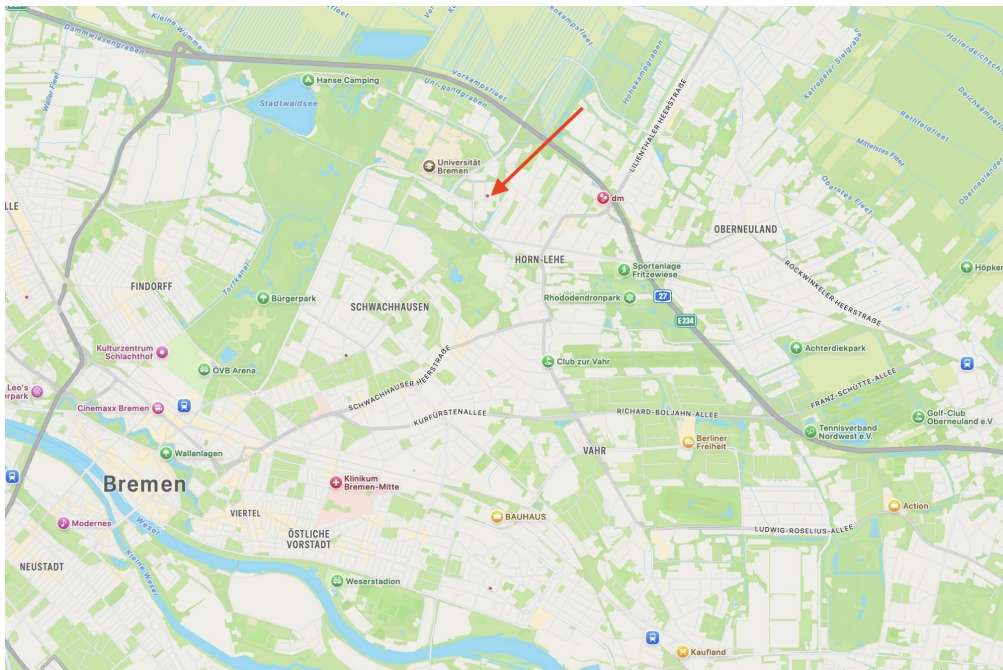
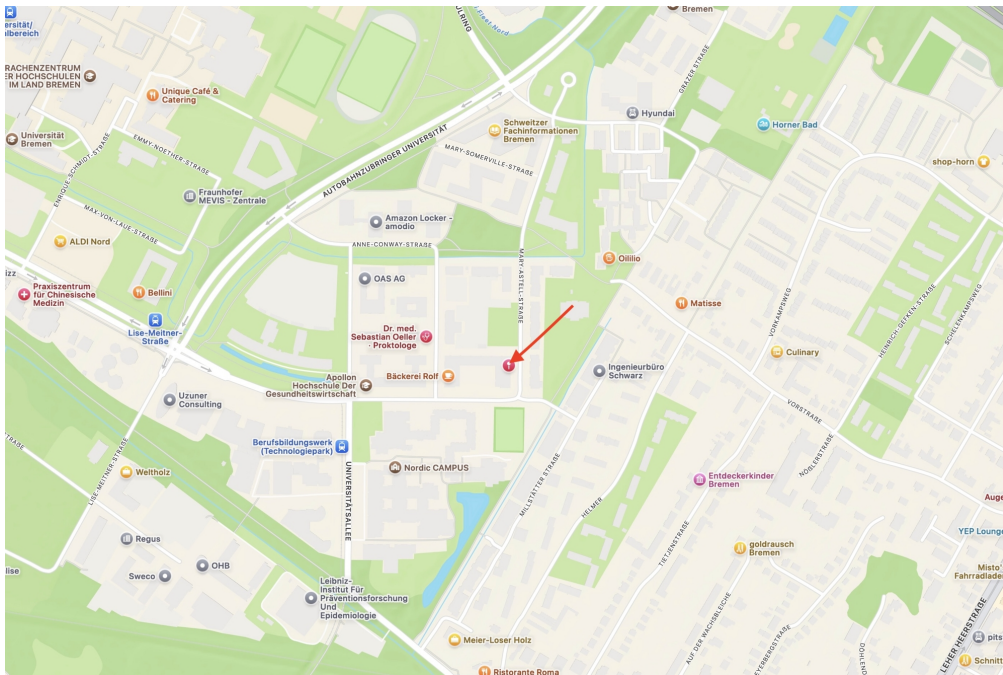
VP azonosító: 26271012 - 28359 Bremen - Horn-Lehe

## Az ingatlan



VP azonosító: 26271012 - 28359 Bremen - Horn-Lehe

## Az ingatlan



VP azonosító: 26271012 - 28359 Bremen - Horn-Lehe

## Az ingatlan



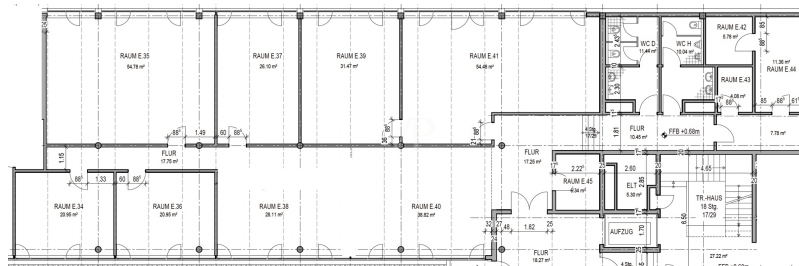
Mehrfamilienhaus einfach online bewerten unter

[www.von-poll.com](http://www.von-poll.com)

Gewerbeimmobilien auf Anfrage

VP azonosító: 26271012 - 28359 Bremen - Horn-Lehe

## Alaprajzok



Ez az alaprajz nem méretarányos. A dokumentumokat a megbízó adta át a részünkre.  
Az adatok helyességéért nem vállalunk felelősséget.

**VP azonosító: 26271012 - 28359 Bremen - Horn-Lehe**

## Az elso benyomás

Die angebotene Gewerbeeinheit befindet sich im Erdgeschoss eines modernen Büro- und Geschäftshauses im Technologiepark Bremen. Die Fläche wurde zuletzt als Ausstellungsfläche genutzt und eignet sich aufgrund ihrer offenen Struktur, der großzügigen Belichtung und der klaren Erschließung ebenso für hochwertige Büro-, Praxis- oder dienstleistungsorientierte Nutzungskonzepte.

Die Einheit umfasst insgesamt ca. 395,42 m<sup>2</sup> Mietfläche. Sie verfügt über eine weitläufige, offen gestaltete Hauptfläche, die sich ideal für Ausstellung, Showroom, Präsentation oder kommunikative Arbeitsbereiche eignet. Die zusammenhängende Raumstruktur schafft eine klare Raumwirkung mit hoher Aufenthaltsqualität und bietet vielfältige Möglichkeiten zur individuellen Flächenorganisation.

Großflächige, bodentiefe Fenster entlang der Außenfassade sorgen für eine sehr gute Tageslichtversorgung und verleihen der Einheit ein helles, freundliches Erscheinungsbild. Die Erdgeschosslage ermöglicht eine komfortable Erschließung und unterstützt eine repräsentative Außenwirkung.

Ergänzend stehen weitere, separat nutzbare Bereiche zur Verfügung, die sich beispielsweise für Büro-, Beratungs-, Behandlungs- oder Besprechungszwecke eignen. Die vorhandene Raumstruktur erlaubt sowohl offene Nutzungskonzepte als auch eine funktionale Gliederung der Fläche – abhängig von den Anforderungen des künftigen Mieters.

Die Einheit verfügt über sanitäre Anlagen, eine Pantry sowie Neben- und Technikflächen. Ein barrierefreier Zugang ist gegeben. Sämtliche internen Verkehrsflächen gehören zur Einheit und ermöglichen eine klare und effiziente interne Organisation.

Das Gebäude ist gepflegt, massiv errichtet und an die Fernwärmeversorgung angeschlossen. Ein Glasfaseranschluss ist im Haus vorhanden und bietet zeitgemäße Voraussetzungen für digitale Arbeits-, Präsentations- und Kommunikationsanforderungen.

Umbauten oder nutzungsbezogene Anpassungen sind grundsätzlich in Abstimmung mit dem Vermieter realisierbar.

Direkt vor dem Objekt stehen Stellplätze zur Verfügung und können optional angemietet werden. Dies bietet einen klaren Vorteil für Kunden, Mitarbeitende und Lieferverkehr.

Insgesamt bietet die Einheit eine hochwertige, flexibel nutzbare Gewerbefläche mit klarer Raumstruktur, sehr guter Belichtung und langfristiger Nutzungsperspektive in etablierter Geschäftslage.

**VP azonosító: 26271012 - 28359 Bremen - Horn-Lehe**

## Minden a helyszínrol

Die Immobilie befindet sich im Technologiepark Bremen im Stadtteil Horn-Lehe, einem etablierten Standort für Büro-, Dienstleistungs-, Ausstellungs- und gesundheitsnahe Nutzungen. Das Umfeld ist geprägt durch die Nähe zur Universität Bremen, zu Forschungs- und Bildungseinrichtungen sowie durch eine Vielzahl gewerblicher Nutzer aus unterschiedlichen Branchen.

Der Standort bietet sehr gute Rahmenbedingungen für Ausstellungs-, Showroom-, Büro- und dienstleistungsorientierte Nutzungskonzepte. Die Kombination aus Beschäftigten im Technologiepark, dem universitären Umfeld und angrenzenden Wohnquartieren sorgt für eine kontinuierliche, werktägliche Frequenz und unterstützt sowohl publikumsorientierte als auch beratungsintensive Nutzungen.

Die im Gebäude bereits vorhandenen Büro- und Praxisnutzungen belegen die funktionale Durchmischung des Standorts und unterstreichen die grundsätzliche Eignung für vielfältige gewerbliche Konzepte, ohne diese auf bestimmte Branchen oder Nutzungsarten festzulegen.

Die Anbindung an den öffentlichen Personennahverkehr ist gut. Mehrere Bus- und Straßenbahnlinien sind fußläufig erreichbar. Gleichzeitig ist der Standort für den Individualverkehr gut erschlossen. Stellplätze stehen direkt auf dem Grundstück zur Verfügung und unterstützen die Erreichbarkeit für Kunden, Mitarbeitende und Besucher.

**VP azonosító: 26271012 - 28359 Bremen - Horn-Lehe**

## További információ / adatok

**GELDWÄSCHE:** Als Immobilienmaklerunternehmen ist VON POLL COMMERCIAL Bremen, Simon Investmentimmobilien GmbH, vertreten durch Geschäftsführer Andre Simon, selbstständiger Lizenzpartner der Von Poll Immobilien GmbH, nach § 1, 2 Abs. 1 Nr. 10, 4 Abs. 3 Geldwäschegesetz (GwG) dazu verpflichtet, vor Begründung einer Geschäftsbeziehung die Identität des Vertragspartners festzustellen und zu überprüfen. Hierzu ist es erforderlich, dass wir die relevanten Daten Ihres Personalausweises festhalten – beispielsweise mittels einer Kopie. Das Geldwäschegesetz (GwG) sieht vor, dass der Makler die Kopien bzw. Unterlagen fünf Jahre aufbewahren muss.

**PROVISIONSHINWEIS:** Mit der Anfrage bei und durch Inanspruchnahme bei VON POLL COMMERCIAL Bremen, Simon Investmentimmobilien GmbH, vertreten durch Geschäftsführer Andre Simon,, selbstständiger Lizenzpartner der Von Poll Immobilien GmbH, wird ein Maklervertrag geschlossen. Sofern es durch die Tätigkeit von VON POLL COMMERCIAL Bremen, Simon Investmentimmobilien GmbH, vertreten durch Geschäftsführer Andre Simon,, selbstständiger Lizenzpartner der Von Poll Immobilien GmbH zu einem wirksamen Hauptvertrag mit der Eigentümerseite kommt, hat der Interessent bei Abschluss

- eines MIETVERTRAGS Provision/Maklercourtage an VON POLL COMMERCIAL Bremen, Simon Investmentimmobilien GmbH, vertreten durch Geschäftsführer Andre Simon, selbstständiger Lizenzpartner der Von Poll Immobilien GmbH zu zahlen.

- eines KAUFVERTRAGS die ortsübliche Provision/Maklercourtage an VON POLL COMMERCIAL Bremen, Simon Investmentimmobilien GmbH, vertreten durch Geschäftsführer Andre Simon, selbstständiger Lizenzpartner der Von Poll Immobilien GmbH gegen Rechnung zu zahlen.

**HAFTUNG:** Wir weisen darauf hin, dass die von uns weitergegebenen Objektinformationen, Unterlagen, Pläne etc. vom Verkäufer bzw. Vermieter

stammen. Eine Haftung für die Richtigkeit oder Vollständigkeit der Angaben übernehmen wir daher nicht. Es obliegt daher unseren Kunden, die darin enthaltenen Objektinformationen und Angaben auf ihre Richtigkeit hin zu überprüfen. Alle Immobilienangebote sind freibleibend und vorbehaltlich Irrtümer, Zwischenverkauf- und Vermietung oder sonstiger Zwischenverwertung.

VON POLL COMMERCIAL Bremen ist Ihr Experte für Anlage- und Gewerbeimmobilien in Bremen. Wir sind spezialisiert auf Mehrfamilienhäuser, Wohn- und Geschäftshäuser, Büroflächen, Logistik- und Industrieimmobilien sowie Spezialimmobilien. Als einer der größten Immobilienmakler Europas unterstützen wir Sie persönlich beim Verkauf oder der Vermietung und begleiten Sie durch den gesamten Prozess.

Wir sind stolz auf unsere Markenkompetenz und unser Netzwerk aus über 1.500 Kollegen und mehr als 400 Shops. Jeden Tag überzeugen wir unsere Kunden mit ausgezeichneter Beratung und effektiven Vermarktungskonzepten. Unser Ziel ist es, das Beste für unsere Kunden zu erreichen und die bestmögliche Leistung zu erbringen. Kontaktieren Sie uns noch heute.

**VP azonosító: 26271012 - 28359 Bremen - Horn-Lehe**

## Kapcsolattartó

További információért forduljon a kapcsolattartójához:

Andre Simon

---

Wachmannstraße 132, 28209 Bremen

Tel.: +49 421 - 27 88 88 15

E-Mail: [commercial.bremen@von-poll.com](mailto:commercial.bremen@von-poll.com)

*A von Poll Immobilien GmbH felelősségkizárásához*

---

[www.von-poll.com](http://www.von-poll.com)