

Burgdorf / Schillerslage - Burgdorf

Blick ins Grüne! Einfamilienhaus mit Einliegerwohnung und Keller

VP azonosító: 2635209601



VÉTELÁR: 449.000 EUR • HASZNOS LAKÓTÉR: ca. 175 m² • SZOBÁK: 5 • FÖLDTERÜLET: 970 m²

VP azonosító: 2635209601 - 31303 Burgdorf / Schillerslage - Burgdorf

- **Áttekintés**
- **Az ingatlan**
- **Áttekintés: Energia adatok**
- **Alaprajzok**
- **Az első benyomás**
- **Részletes felszereltség**
- **Minden a helyszínről**
- **További információ / adatok**
- **Kapcsolattartó**

VP azonosító: 2635209601 - 31303 Burgdorf / Schillerslage - Burgdorf

Áttekintés

VP azonosító	2635209601
Hasznos lakótér	ca. 175 m²
Teto formája	Nyeregteto
Szobák	5
Hálósobák	3
Fürdoszobák	3
Építés éve	1963
Parkolási lehetőségek	1 x Garázs

Vételár	449.000 EUR
Ház	Családi ház
Jutalék	Käuferprovision beträgt 3,57 % (inkl. MwSt.) des beurkundeten Kaufpreises
Modernizálás / felújítás	2022
Az ingatlan állapota	Karbantartott
Kivitelezési módszer	Szilárd
Felszereltség	Kandalló, Beépített konyha, Erkély

VP azonosító: 2635209601 - 31303 Burgdorf / Schillerslage - Burgdorf

Áttekintés: Energia adatok

Futési rendszer	Központifutás
Energiaforrás	Elektromosság
Energia tanúsítvány érvényességének lejáratára	16.04.2036

Energiatanúsítvány	Energetikai tanúsítvány
Teljes energiaigény	197.00 kWh/m ² a
Energiahatékonysági besorolás / Energetikai tanúsítvány	F
Építési év az energiatanúsítvány szerint	2022

VP azonosító: 2635209601 - 31303 Burgdorf / Schillerslage - Burgdorf

Az ingatlan



VP azonosító: 2635209601 - 31303 Burgdorf / Schillerslage - Burgdorf

Az ingatlan



VP azonosító: 2635209601 - 31303 Burgdorf / Schillerslage - Burgdorf

Az ingatlan



VP azonosító: 2635209601 - 31303 Burgdorf / Schillerslage - Burgdorf

Az ingatlan



VP azonosító: 2635209601 - 31303 Burgdorf / Schillerslage - Burgdorf

Az ingatlan



VP azonosító: 2635209601 - 31303 Burgdorf / Schillerslage - Burgdorf

Az ingatlan



VP azonosító: 2635209601 - 31303 Burgdorf / Schillerslage - Burgdorf

Az ingatlan



VP azonosító: 2635209601 - 31303 Burgdorf / Schillerslage - Burgdorf

Az ingatlan



VP azonosító: 2635209601 - 31303 Burgdorf / Schillerslage - Burgdorf

Az ingatlan



VP azonosító: 2635209601 - 31303 Burgdorf / Schillerslage - Burgdorf

Az ingatlan



VP azonosító: 2635209601 - 31303 Burgdorf / Schillerslage - Burgdorf

Az ingatlan



VP azonosító: 2635209601 - 31303 Burgdorf / Schillerslage - Burgdorf

Az ingatlan



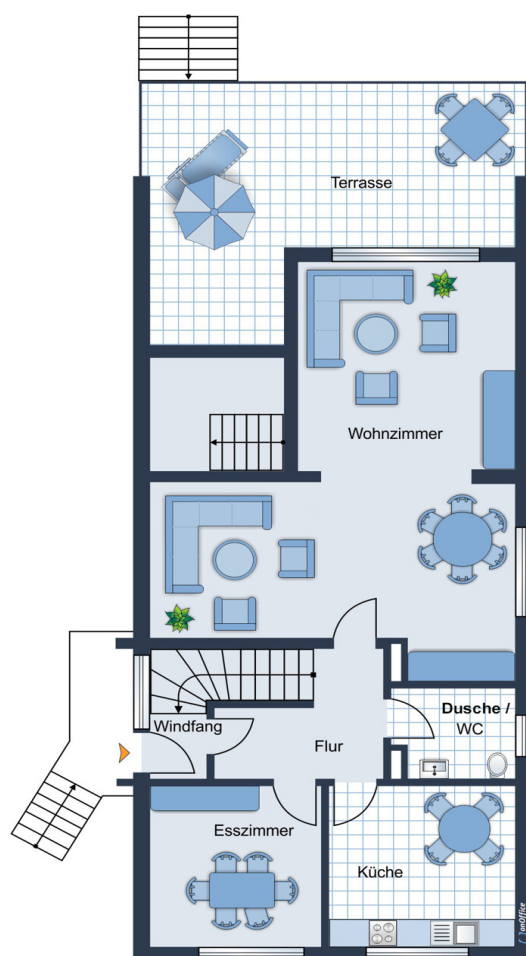
VP azonosító: 2635209601 - 31303 Burgdorf / Schillerslage - Burgdorf

Az ingatlan



VP azonosító: 2635209601 - 31303 Burgdorf / Schillerslage - Burgdorf

Alaprajzok



Einlieger-
wohnung





Ez az alaprajz nem méretarányos. A dokumentumokat a megbízó adta át a részünkre.
Az adatok helyességéért nem vállalunk felelősséget.

VP azonosító: 2635209601 - 31303 Burgdorf / Schillerslage - Burgdorf

Az elso benyomás

Zum Verkauf steht ein 1963 in massiver Bauweise auf einem ca. 970 m² großen Grundstück errichtetes Einfamilienhaus. Das Haus wurde 1979 durch einen Anbau erweitert und hat eine Wohnfläche von insgesamt ca. 175 m². Im Obergeschoss befindet sich derzeit eine Einliegerwohnung, die jedoch mit wenig Aufwand wieder in die Hauptwohnung integriert werden kann. Das Grundstück ist wunderschön gelegen und grenzt an weitläufige Wiesen und Felder.

Das Haus umfasst insgesamt fünf Zimmer, drei Badezimmer, eine geräumige Küche und ist größtenteils unterkellert. Herzstück der Hauses ist der großzügige Wohn- / Essbereich im Erdgeschoss. Bodentiefe Fenster lassen viel Licht herein und bieten einen wunderbaren Ausblick in den Garten und die weitläufige Natur. Ein Kaminofen sorgt für zusätzlichen Komfort.

Ebenfalls eine ungeingeschränkte Aussicht in die Natur bietet der von der Einliegerwohnung aus zugängliche Balkon, der sich über die gesamte Hausbreite erstreckt.

Das Kellergeschoss verfügt neben einem Raum mit WC und Dusche über reichlich Platz für Hobbies und bietet genügend Stauraum.

Beheizt wird das Haus durch eine moderne Gas-Heizung plus Wärmepumpe aus dem Jahr 2022.

Der Garten ist schön angelegt und wird durch einen Gartenteich ergänzt. Zudem befindet sich auf dem Grundstück ein Nebengebäude mit einer Garage und weiterer Nutzfläche.

Insgesamt eine großzügige Immobilie, die durch ihre besondere Lage überzeugt. Lassen Sie sich von den Bildern inspirieren und vereinbaren Sie einen Besichtigungstermin!

VP azonosító: 2635209601 - 31303 Burgdorf / Schillerslage - Burgdorf

Részletes felszereltség

- **Haupthaus Baujahr 1963 / Anbau Baujahr 1979**
- **Fußbodenheizung im Wohnzimmer im Erdgeschoss**
- **Kaminofen**
- **Heizungsanlage Gas plus Wärmepumpe aus 2022**
- **Einliegerwohnung mit Balkon**
- **Vollkeller**
- **Nebengebäude mit Garage**

VP azonosító: 2635209601 - 31303 Burgdorf / Schillerslage - Burgdorf

Minden a helyszínrol

Die Stadt Burgdorf mit ca. 30.000 Einwohnern liegt 20 km nordöstlich von Hannover und ist als ehemalige Kreisstadt des Landkreises Burgdorf nach wie vor wichtigstes Mittelzentrum (mit kompletter Infrastruktur) der nordöstlichen Peripherie Hannovers. Bahnanbindung über die S-Bahn Linien 6 und 7 nach Hannover und Celle. Burgdorf ist Sitz des Amtsgerichts und des Finanzamtes für den nordöstlichen Teil der "Region" Hannover.

Das Haus befindet sich in bevorzugte Lage am Rand eines Landschaftsschutzgebietes im direkt an die Kernstadt Burgdorf grenzenden Ortsteil Schillerslage. Schillerslage ist wegen seiner Beschaulichkeit, der Nähe zur Kernstadt Burgdorf sowie der direkten Anbindung über die B3/A37 nach Hannover mittlerweile ein "Geheimtipp" in der nordöstlichen Region Hannover.

VP azonosító: 2635209601 - 31303 Burgdorf / Schillerslage - Burgdorf

További információ / adatok

GELDWÄSCHE: Als Immobilienmaklerunternehmen ist die von Poll Immobilien GmbH nach § 2 Abs. 1 Nr. 14 und § 11 Abs. 1, 2 Geldwäschegesetz (GwG) dazu verpflichtet, bei der Begründung einer Geschäftsbeziehung die Identität des Vertragspartners festzustellen und zu überprüfen, bzw. sobald ein ernsthaftes Interesse an der Durchführung des Immobilienkaufvertrages besteht. Hierzu ist es erforderlich, dass wir nach § 11 Abs. 4 GwG die relevanten Daten Ihres Personalausweises festhalten (wenn Sie als natürliche Person handeln) – beispielsweise mittels einer Kopie. Bei einer juristischen Person benötigen wir eine Kopie des Handelsregisterauszugs, aus welchem der wirtschaftlich Berechtigte hervorgeht. Das Geldwäschegesetz sieht vor, dass der Makler die Kopien bzw. Unterlagen fünf Jahre aufbewahren muss. Als unser Vertragspartner haben Sie auch eine Mitwirkungspflicht nach § 11 Abs. 6 GwG.

HAFTUNG: Wir weisen darauf hin, dass die von uns weitergegebenen Objektinformationen, Unterlagen, Pläne etc. vom Verkäufer bzw. Vermieter stammen. Eine Haftung für die Richtigkeit oder Vollständigkeit der Angaben übernehmen wir daher nicht. Es obliegt daher unseren Kunden, die darin enthaltenen Objektinformationen und Angaben auf ihre Richtigkeit hin zu überprüfen. Alle Immobilienangebote sind freibleibend und vorbehaltlich Irrtümer, Zwischenverkauf- und Vermietung oder sonstiger Zwischenverwertung.

UNSER SERVICE FÜR SIE ALS EIGENTÜMER:

Planen Sie den Verkauf oder die Vermietung Ihrer Immobilie, so ist es für Sie wichtig, deren Marktwert zu kennen. Lassen Sie kostenfrei und unverbindlich den aktuellen Wert Ihrer Immobilie professionell durch einen unserer Immobilienspezialisten einschätzen. Unser bundesweites und internationales Netzwerk ermöglicht es uns, Verkäufer bzw. Vermieter und Interessenten bestmöglich zusammenzuführen.

VP azonosító: 2635209601 - 31303 Burgdorf / Schillerslage - Burgdorf

Kapcsolattartó

További információért forduljon a kapcsolattartójához:

Thomas Bade & Claudia Bade

Hannoversche Straße 12A, 30938 Burgwedel

Tel.: +49 5139 - 89 19 068

E-Mail: hannover.nord@von-poll.com

A von Poll Immobilien GmbH felelősségkizárásához

www.von-poll.com