

Uetze / Hänigsen – Uetze

## Einziehen und Wohlfühlen - gepflegte Doppelhaushälfte in Hänigsen

VP azonosító: 2535208801



[www.von-poll.com](http://www.von-poll.com)

VÉTELÁR: 335.000 EUR • HASZNOS LAKÓTÉR: ca. 112 m<sup>2</sup> • SZOBÁK: 4 • FÖLDTERÜLET: 329 m<sup>2</sup>

VP azonosító: 2535208801 - 31311 Uetze / Hänigsen – Uetze

- Áttekintés
- Az ingatlan
- Áttekintés: Energia adatok
- Alaprajzok
- Az első benyomás
- Részletes felszereltség
- Minden a helyszínről
- További információ / adatok
- Kapcsolattartó

VP azonosító: 2535208801 - 31311 Uetze / Hänigsen – Uetze

## Áttekintés

VP azonosító	2535208801
Hasznos lakótér	ca. 112 m²
Teto formája	Nyeregteto
Szobák	4
Hálósobák	3
Fürdoszobák	2
Építés éve	2015
Parkolási lehetőségek	1 x Beálló

Vételár	335.000 EUR
Ház	Ikerház fele
Jutalék	Käuferprovision beträgt 3,57 % (inkl. MwSt.) des beurkundeten Kaufpreises
Az ingatlan állapota	Karbantartott
Kivitelezési módszer	Szilárd
Felszereltség	Kandalló, Beépített konyha

VP azonosító: 2535208801 - 31311 Uetze / Hänigsen – Uetze

## Áttekintés: Energia adatok

Futési rendszer	Padlófűtés
Energiaforrás	Gáz
Energia tanúsítvány érvényességének lejárat	10.06.2035
Energiaforrás	Gáz

Energiatanúsítvány	Energia tanúsítvány
Végso energiafogyasztás	63.30 kWh/m²a
Energiahatékonysági besorolás / Energetikai tanúsítvány	B
Építési év az energiatanúsítvány szerint	2015

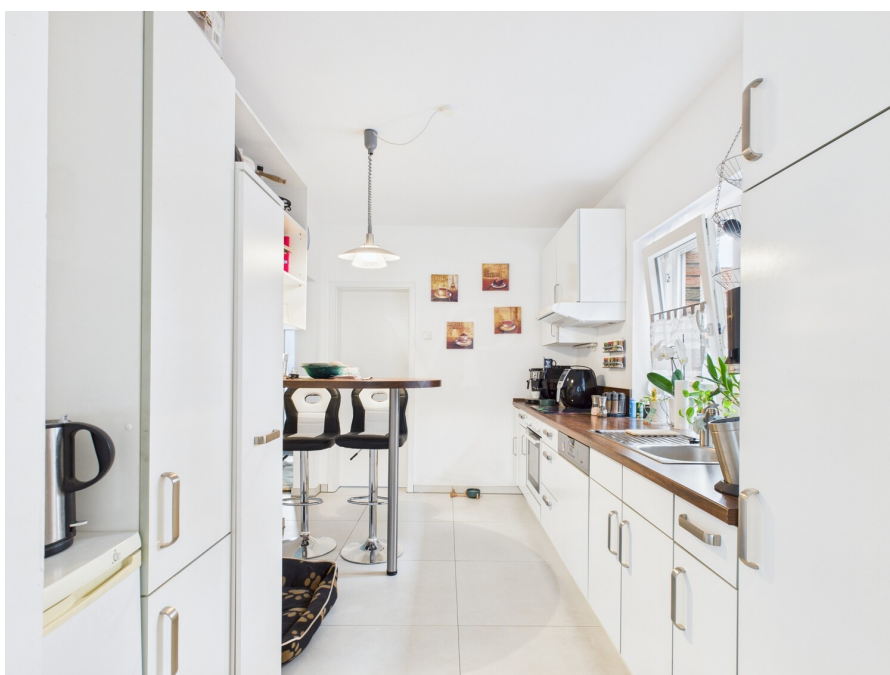
VP azonosító: 2535208801 - 31311 Uetze / Hänigsen – Uetze

## Az ingatlan



VP azonosító: 2535208801 - 31311 Uetze / Hänigsen – Uetze

## Az ingatlan



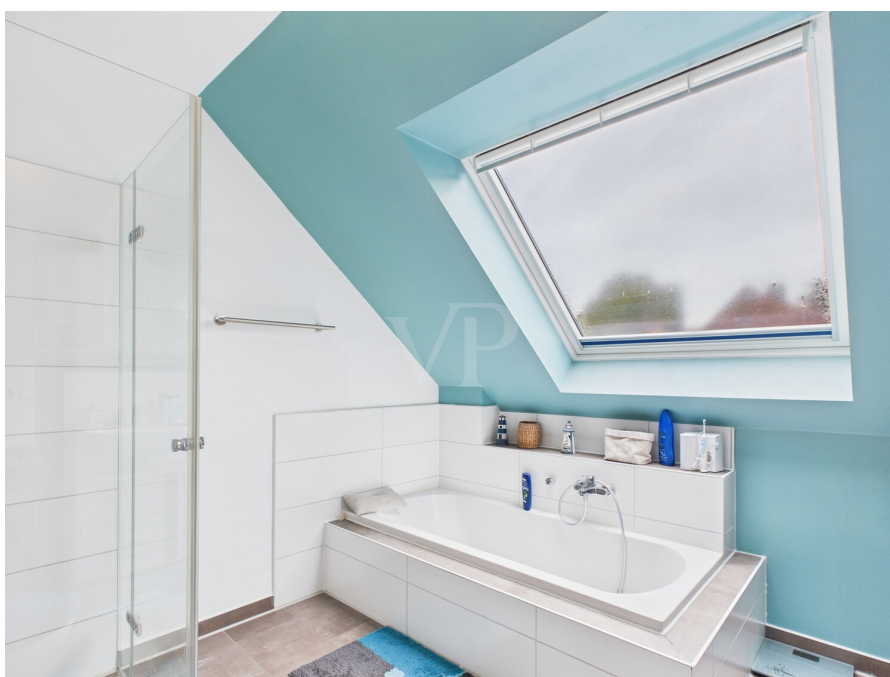
VP azonosító: 2535208801 - 31311 Uetze / Hänigsen – Uetze

## Az ingatlan



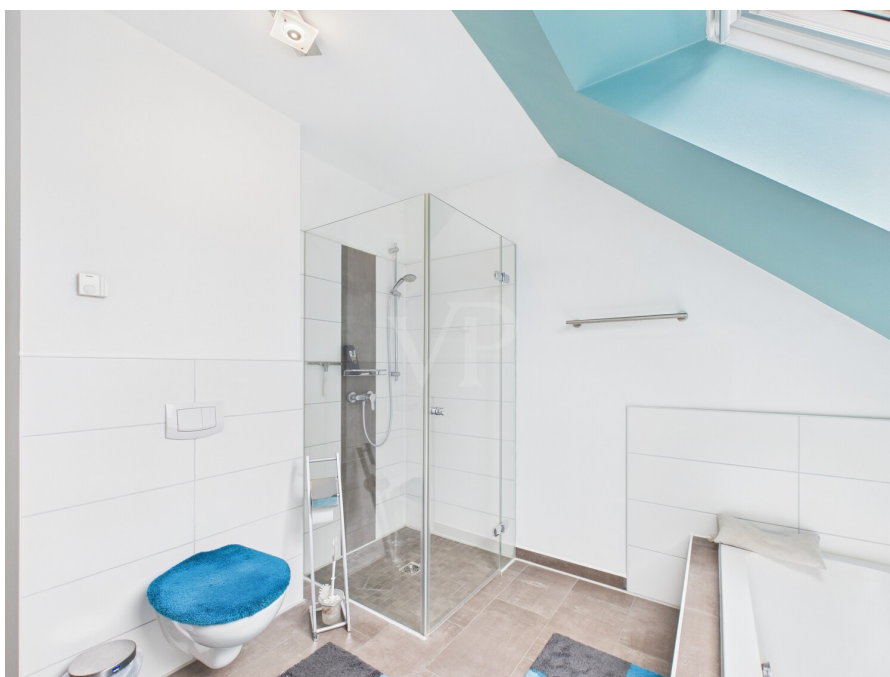
VP azonosító: 2535208801 - 31311 Uetze / Hänigsen – Uetze

## Az ingatlan



VP azonosító: 2535208801 - 31311 Uetze / Hänigsen – Uetze

## Az ingatlan



VP azonosító: 2535208801 - 31311 Uetze / Hänigsen – Uetze

## Az ingatlan



VP azonosító: 2535208801 - 31311 Uetze / Hänigsen – Uetze

## Az ingatlan



VP azonosító: 2535208801 - 31311 Uetze / Hänigsen – Uetze

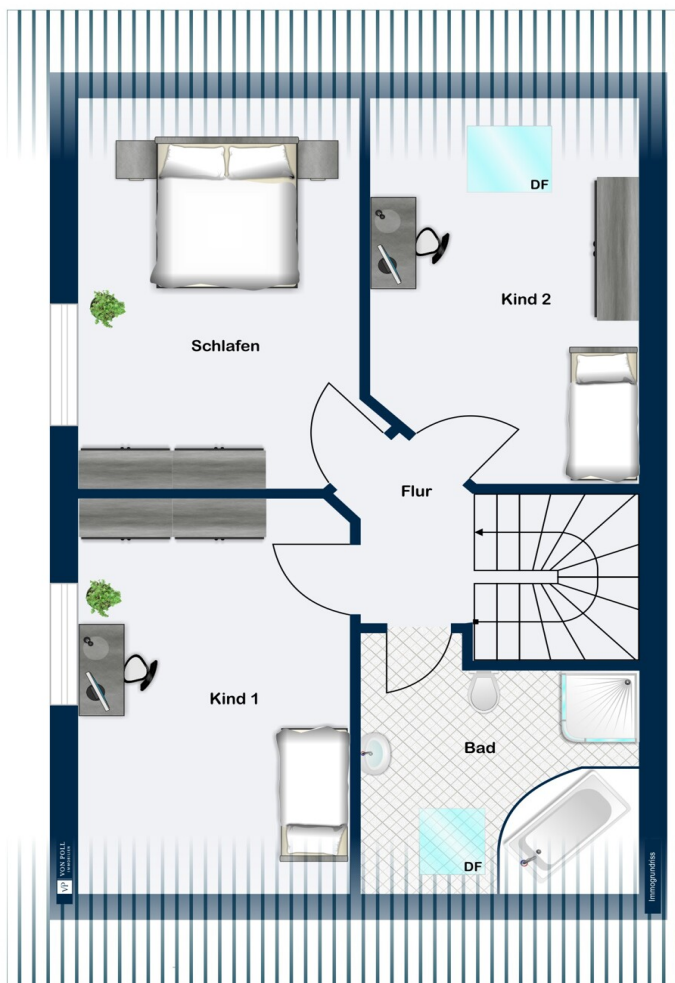
## Az ingatlan



VP azonosító: 2535208801 - 31311 Uetze / Hänigsen – Uetze

## Alaprajzok





Ez az alaprajz nem méretarányos. A dokumentumokat a megbízó adta át a részünkre. Az adatok helyességéért nem vállalunk felelősséget.

VP azonosító: 2535208801 - 31311 Uetze / Hänigsen – Uetze

## Az also benyomás

Zum Verkauf steht eine 2015 massiv errichtete Doppelhaushälfte auf einem ca. 329 m<sup>2</sup> großen Grundstück. Die gepflegte Doppelhaushälfte befindet sich im Uetzer Ortsteil Hänigsen und eignet sich ideal für Familien oder Paare.

Das Haus verfügt über eine Wohnfläche von ca. 112 m<sup>2</sup> verteilt auf 2 Etagen. Im Erdgeschoss befinden sich ein Hauswirtschaftsraum, eine geschmackvoll ausgestattete Küche, ein Gäste-Bad mit bodengleicher Dusche und das mit bodentiefen Fenstern versehene Wohnzimmer mit Ausgang zur Terrasse. Ein moderner Kaminofen sorgt in der kühlen Jahreszeit für angenehme Wärme.

Über eine Treppe aus Buchenholz / Edelstahl gelangt man in das Obergeschoss. Hier stehen neben dem großen Badezimmer, ausgestattet mit Badewanne und bodentiefer Dusche, drei weitere Zimmer zur Verfügung.

Der Spitzboden ist über eine Einschubtreppe erreichbar und bietet vielfältige Gestaltungsmöglichkeiten.

Der liebevoll angelegte, nach Westen ausgerichtete Garten lädt zum Spielen und Verweilen ein.

Auf dem Grundstück befindet sich zudem ein Gartengerätehaus sowie ein Carport mit Geräteraum.

Alles in allem ein wunderschönes neues Zuhause für Menschen nach dem Motto "Einziehen und Wohlfühlen". Lassen Sie sich von den Bildern inspirieren und vereinbaren Sie einen Besichtigungstermin!

VP azonosító: 2535208801 - 31311 Uetze / Hänigsen – Uetze

## Részletes felszereltség

- Einbauküche
- Fußbodenheizung
- Kaminofen
- Außenjalousien
- Dachboden mit vielfältigen Gestaltungsmöglichkeiten
- Terrasse mit Markise
- Solarthermie zur Unterstützung der Warmwasserbereitung
- Gartengerätehaus
- Carport mit Geräteraum

VP azonosító: 2535208801 - 31311 Uetze / Hänigsen – Uetze

## Minden a helyszínról

Die Gemeinde Uetze mit insgesamt ca. 22.000 Einwohnern besteht aus dem Kernort Uetze, sowie weiteren 8 Ortsteilen. Die Gemeinde ist im Nordosten der Region Hannover gelegen und grenzt an den Südrand der Lüneburger Heide.

Die Doppelhaushälfte befindet sich in dem nach Uetze größtem Ortsteil Hänigsen mit ca. 6.000 Einwohnern. Im Ort befinden sich diverse Einkaufsmöglichkeiten, Kindergarten, Grundschule, Ärzte, Sportvereine und ein Freibad.

Die nächstgelegene S-Bahnstation befindet sich in ca. 6 km Entfernung in Burgdorf / Otze. Die Fahrtzeit von Otze nach Hannover HBF beträgt ca. 25 Minuten. Die Anschlussstelle Hämelerwald der BAB A2 ist mit dem Auto in ca. 20 Minuten zu erreichen. Hannover erreicht man über die B 3 / BAB 37 in ebenfalls ca. 25 min, Celle über die B 3 in ca. 20 Minuten

VP azonosító: 2535208801 - 31311 Uetze / Hänigsen – Uetze

## További információ / adatok

**GELDWÄSCHE:** Als Immobilienmaklerunternehmen ist die von Poll Immobilien GmbH nach § 2 Abs. 1 Nr. 14 und § 11 Abs. 1, 2 Geldwäschegesetz (GwG) dazu verpflichtet, bei der Begründung einer Geschäftsbeziehung die Identität des Vertragspartners festzustellen und zu überprüfen, bzw. sobald ein ernsthaftes Interesse an der Durchführung des Immobilienkaufvertrages besteht. Hierzu ist es erforderlich, dass wir nach § 11 Abs. 4 GwG die relevanten Daten Ihres Personalausweises festhalten (wenn Sie als natürliche Person handeln) – beispielsweise mittels einer Kopie. Bei einer juristischen Person benötigen wir eine Kopie des Handelsregistrauszugs, aus welchem der wirtschaftlich Berechtigte hervorgeht. Das Geldwäschegesetz sieht vor, dass der Makler die Kopien bzw. Unterlagen fünf Jahre aufbewahren muss. Als unser Vertragspartner haben Sie auch eine Mitwirkungspflicht nach § 11 Abs. 6 GwG.

**HAFTUNG:** Wir weisen darauf hin, dass die von uns weitergegebenen Objektinformationen, Unterlagen, Pläne etc. vom Verkäufer bzw. Vermieter stammen. Eine Haftung für die Richtigkeit oder Vollständigkeit der Angaben übernehmen wir daher nicht. Es obliegt daher unseren Kunden, die darin enthaltenen Objektinformationen und Angaben auf ihre Richtigkeit hin zu überprüfen. Alle Immobilienangebote sind freibleibend und vorbehaltlich Irrtümer, Zwischenverkauf- und Vermietung oder sonstiger Zwischenverwertung.

### UNSER SERVICE FÜR SIE ALS EIGENTÜMER:

Planen Sie den Verkauf oder die Vermietung Ihrer Immobilie, so ist es für Sie wichtig, deren Marktwert zu kennen. Lassen Sie kostenfrei und unverbindlich den aktuellen Wert Ihrer Immobilie professionell durch einen unserer Immobilienspezialisten einschätzen. Unser bundesweites und internationales Netzwerk ermöglicht es uns, Verkäufer bzw. Vermieter und Interessenten bestmöglich zusammenzuführen.

VP azonosító: 2535208801 - 31311 Uetze / Hänigsen – Uetze

## Kapcsolattartó

További információért forduljon a kapcsolattartójához:

Thomas Bade & Claudia Bade

---

Hannoversche Straße 12A, 30938 Burgwedel

Tel.: +49 5139 - 89 19 068

E-Mail: [hannover.nord@von-poll.com](mailto:hannover.nord@von-poll.com)

*A von Poll Immobilien GmbH felelősségkizárásához*

---

[www.von-poll.com](http://www.von-poll.com)