

Uetze

Jól karbantartott ikerház Hänigsenben

VP azonosító: 25352088



www.von-poll.com

VÉTELÁR: 349.000 EUR • HASZNOS LAKÓTÉR: ca. 112 m² • SZOBÁK: 4 • FÖLDTERÜLET: 329 m²

VP azonosító: 25352088 - 31311 Uetze

- Áttekintés
- Az ingatlan
- Áttekintés: Energia adatok
- Alaprajzok
- Az első benyomás
- Részletes felszereltség
- Minden a helyszínről
- További információ / adatok
- Kapcsolattartó

VP azonosító: 25352088 - 31311 Uetze

Áttekintés

VP azonosító	25352088
Hasznos lakótér	ca. 112 m²
Teto formája	Nyeregteto
Szobák	4
Hálósobák	3
Fürdoszobák	2
Építés éve	2015
Parkolási lehetőségek	1 x Beálló

Vételár	349.000 EUR
Ház	Ikerház fele
Jutalék	Käuferprovision beträgt 3,57 % (inkl. MwSt.) des beurkundeten Kaufpreises
Az ingatlan állapota	Karbantartott
Kivitelezési módszer	Szilárd
Felszereltség	Kandalló, Beépített konyha

VP azonosító: 25352088 - 31311 Uetze

Áttekintés: Energia adatok

Futési rendszer	Központifutás
Energiaforrás	Gáz
Energia tanúsítvány érvényességének lejárat	10.06.2035
Energiaforrás	Gáz

Energiatanúsítvány	Energia tanúsítvány
Végso energiafogyasztás	63.30 kWh/m²a
Energiahatékonysági besorolás / Energetikai tanúsítvány	B
Építési év az energiatanúsítvány szerint	2015

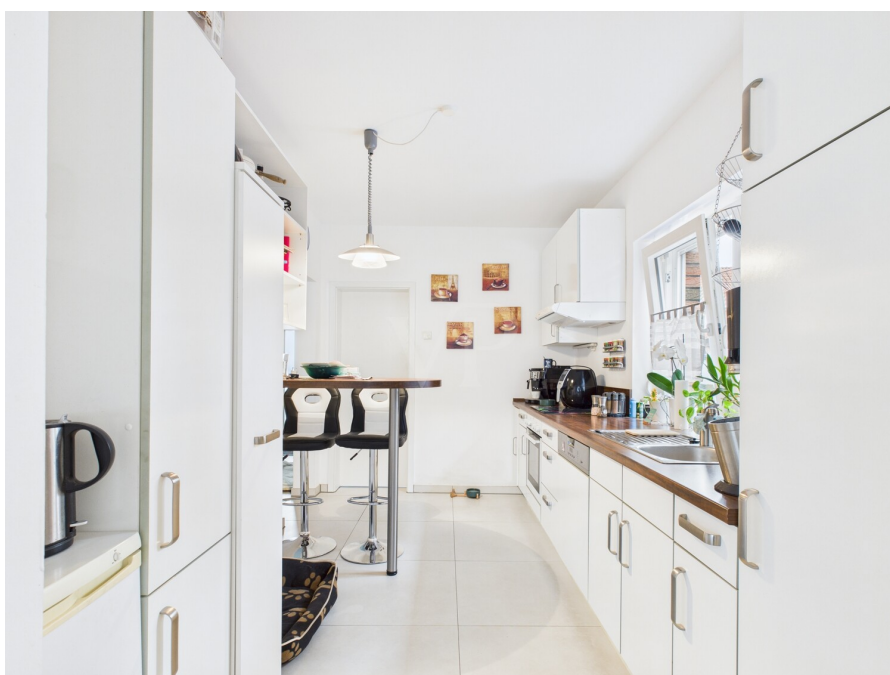
VP azonosító: 25352088 - 31311 Uetze

Az ingatlan



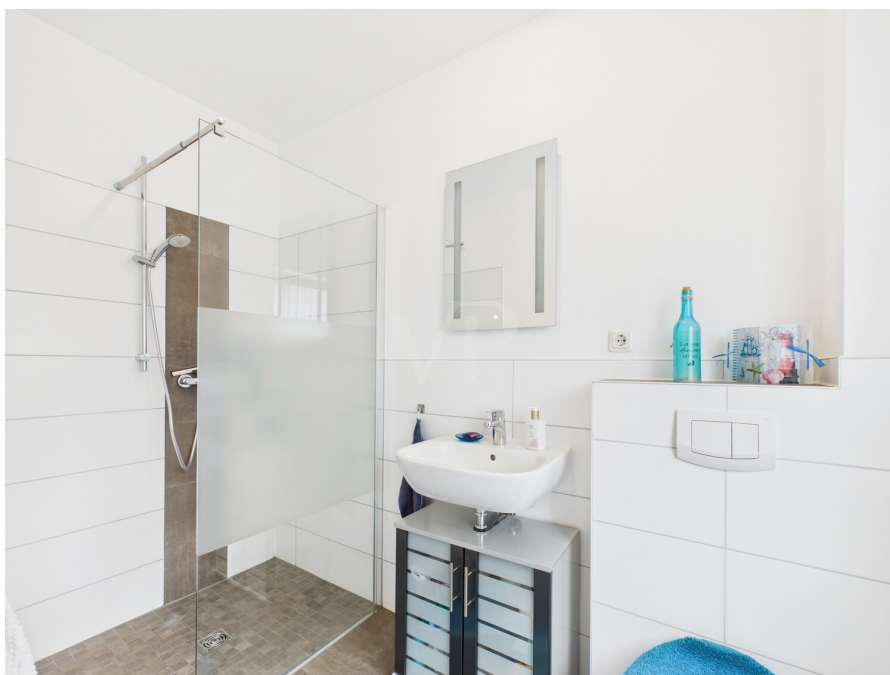
VP azonosító: 25352088 - 31311 Uetze

Az ingatlan



VP azonosító: 25352088 - 31311 Uetze

Az ingatlan



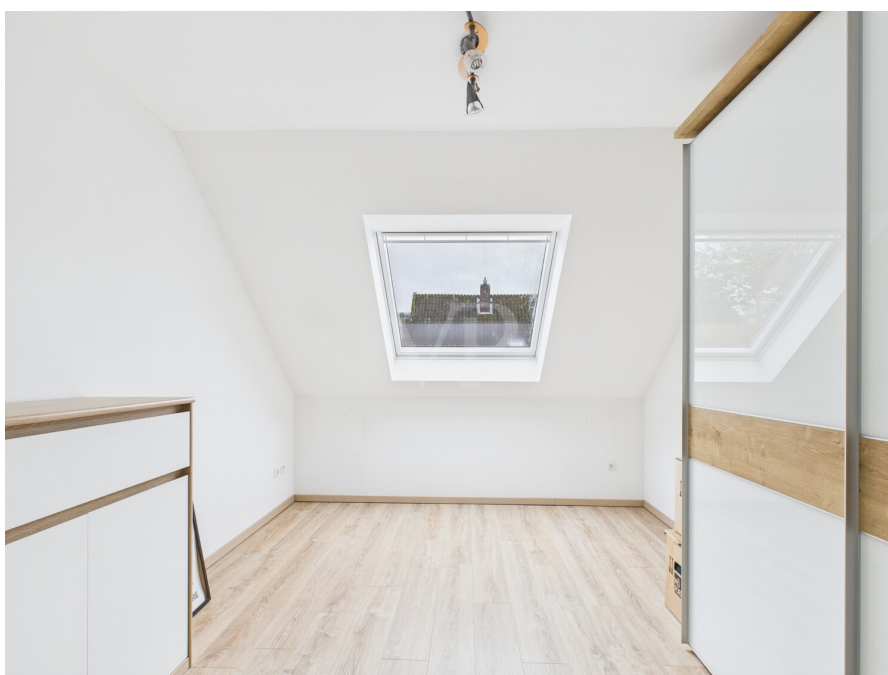
VP azonosító: 25352088 - 31311 Uetze

Az ingatlan



VP azonosító: 25352088 - 31311 Uetze

Az ingatlan



VP azonosító: 25352088 - 31311 Uetze

Az ingatlan



VP azonosító: 25352088 - 31311 Uetze

Az ingatlan



VP azonosító: 25352088 - 31311 Uetze

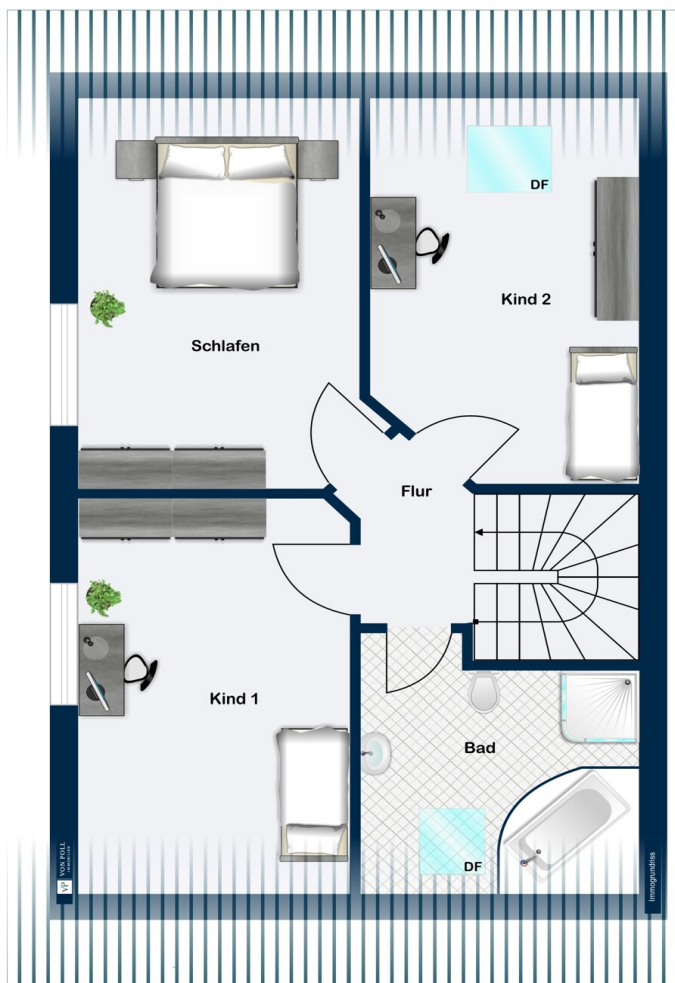
Az ingatlan



VP azonosító: 25352088 - 31311 Uetze

Alaprajzok





Ez az alaprajz nem méretarányos. A dokumentumokat a megbízó adta át a részünkre. Az adatok helyességéért nem vállalunk felelősséget.

VP azonosító: 25352088 - 31311 Uetze

Az első benyomás

Eladó egy 2015-ben épült, masszív ikerház, körülbelül 329 m²-es telken. Ez a jól karbantartott ingatlan Uetze Hänigsen kerületében található, és ideális családok vagy párok számára. A ház körülbelül 112 m² lakóteret kínál két szinten. A földszinten található egy háztartási helyiség, egy ízlésesen felszerelt konyha, egy zuhanyzós vendégfürdőszoba, valamint egy nappali padlótól a mennyezetig érő ablakokkal és teraszkijáráttal. A hűvösebb hónapokban egy modern fatüzelésű kályha biztosítja a meleg meleget. Egy bükkfa/rozsdamentes acél lépcső vezet az emeletre, ahol egy nagy fürdőszoba káddal és zuhanyzóval, valamint további három hálószoba található. A padlás, amely egy lehúzható létrán közelíthető meg, számos felhasználási lehetőséget kínál. A szépen parkosított, nyugatra néző kert tökéletes játékre és pihenésre. Az ingatlanhoz tartozik egy kerti fészer és egy kocsibeálló tárolóhelyiséggel. Összességében egy gyönyörű új otthon azoknak, akik a "Költözz be és érezd otthon magad" mottó szerint élnek. Engedd, hogy a képek ihlessék, és egyeztess időpontot a megtekintésre!

VP azonosító: 25352088 - 31311 Uetze

Részletes felszereltség

- Einbauküche
- Kaminofen
- Außenjalousien
- Dachboden mit vielfältigen Gestaltungsmöglichkeiten
- Terrasse mit Markise
- Solarthermie zur Unterstützung der Warmwasserbereitung
- Gartengerätehaus
- Carport mit Geräteraum

VP azonosító: 25352088 - 31311 Uetze

Minden a helyszínról

Die Gemeinde Uetze mit insgesamt ca. 22.000 Einwohnern besteht aus dem Kernort Uetze, sowie weiteren 8 Ortsteilen. Die Gemeinde ist im Nordosten der Region Hannover gelegen und grenzt an den Südrand der Lüneburger Heide.

Die Doppelhaushälfte befindet sich in dem nach Uetze größtem Ortsteil Hänigsen mit ca. 6.000 Einwohnern. Im Ort befinden sich diverse Einkaufsmöglichkeiten, Kindergarten, Grundschule, Ärzte, Sportvereine und ein Freibad.

Die nächstgelegene S-Bahnstation befindet sich in ca. 6 km Entfernung in Burgdorf / Otze. Die Fahrtzeit von Otze nach Hannover HBF beträgt ca. 25 Minuten. Die Anschlussstelle Hämelerwald der BAB A2 ist mit dem Auto in ca. 20 Minuten zu erreichen. Hannover erreicht man über die B 3 / BAB 37 in ebenfalls ca. 25 min, Celle über die B 3 in ca. 20 Minuten

VP azonosító: 25352088 - 31311 Uetze

További információ / adatok

Es liegt ein Energieverbrauchsausweis vor.
Dieser ist gültig bis 10.6.2035.
Endenergieverbrauch beträgt 63.30 kwh/(m²*a).
Wesentlicher Energieträger der Heizung ist Gas.
Das Baujahr des Objekts lt. Energieausweis ist 2015.
Die Energieeffizienzklasse ist B.

GELDWÄSCHE: Als Immobilienmaklerunternehmen ist die von Poll Immobilien GmbH nach § 2 Abs. 1 Nr. 14 und § 11 Abs. 1, 2 Geldwäschegesetz (GwG) dazu verpflichtet, bei der Begründung einer Geschäftsbeziehung die Identität des Vertragspartners festzustellen und zu überprüfen, bzw. sobald ein ernsthaftes Interesse an der Durchführung des Immobilienkaufvertrages besteht. Hierzu ist es erforderlich, dass wir nach § 11 Abs. 4 GwG die relevanten Daten Ihres Personalausweises festhalten (wenn Sie als natürliche Person handeln) – beispielsweise mittels einer Kopie. Bei einer juristischen Person benötigen wir eine Kopie des Handelsregistrauszugs, aus welchem der wirtschaftlich Berechtigte hervorgeht. Das Geldwäschegesetz sieht vor, dass der Makler die Kopien bzw. Unterlagen fünf Jahre aufbewahren muss. Als unser Vertragspartner haben Sie auch eine Mitwirkungspflicht nach § 11 Abs. 6 GwG.

HAFTUNG: Wir weisen darauf hin, dass die von uns weitergegebenen Objektinformationen, Unterlagen, Pläne etc. vom Verkäufer bzw. Vermieter stammen. Eine Haftung für die Richtigkeit oder Vollständigkeit der Angaben übernehmen wir daher nicht. Es obliegt daher unseren Kunden, die darin enthaltenen Objektinformationen und Angaben auf ihre Richtigkeit hin zu überprüfen. Alle Immobilienangebote sind freibleibend und vorbehaltlich Irrtümer, Zwischenverkauf- und Vermietung oder sonstiger Zwischenverwertung.

UNSER SERVICE FÜR SIE ALS EIGENTÜMER:

Planen Sie den Verkauf oder die Vermietung Ihrer Immobilie, so ist es für Sie wichtig, deren Marktwert zu kennen. Lassen Sie kostenfrei und unverbindlich den aktuellen Wert Ihrer Immobilie professionell durch einen unserer Immobilienspezialisten einschätzen. Unser bundesweites und internationales Netzwerk ermöglicht es uns, Verkäufer bzw. Vermieter und Interessenten bestmöglich zusammenzuführen.

VP azonosító: 25352088 - 31311 Uetze

Kapcsolattartó

További információért forduljon a kapcsolattartójához:

Thomas Bade & Claudia Bade

Hannoversche Straße 12A, 30938 Burgwedel

Tel.: +49 5139 - 89 19 068

E-Mail: hannover.nord@von-poll.com

A von Poll Immobilien GmbH felelősségkizárásához

www.von-poll.com