

Brachtal / Schlierbach

Doppelpack: 2 Häuser mit LKW Doppelgarage

VP azonosító: 25297015



VÉTELÁR: 670.000 EUR • HASZNOS LAKÓTÉR: ca. 361,09 m² • SZOBÁK: 14 • FÖLDTERÜLET: 1.314 m²

VP azonosító: 25297015 - 63636 Brachttal / Schlierbach

- Áttekintés
- Az ingatlan
- Áttekintés: Energia adatok
- Alaprajzok
- Az első benyomás
- Részletes felszereltség
- Minden a helyszínről
- További információ / adatok
- Kapcsolattartó

VP azonosító: 25297015 - 63636 Brachttal / Schlierbach

Áttekintés

VP azonosító	25297015
Hasznos lakótér	ca. 361,09 m ²
Teto formája	Nyeregteto
Szobák	14
Hálósobák	12
Fürdoszobák	5
Építés éve	1989
Parkolási lehetőségek	5 x Felszíni parkolóhely, 3 x Garázs

Vételár	670.000 EUR
Jutalék	Käuferprovision beträgt 3,57 % (inkl. MwSt.) des beurkundeten Kaufpreises
Az ingatlan állapota	Karbantartott
Hasznos terület	ca. 227 m ²
Felszereltség	Vendég WC, Kandalló, Kert / közös használat, Beépített konyha, Erkély

VP azonosító: 25297015 - 63636 Brachttal / Schlierbach

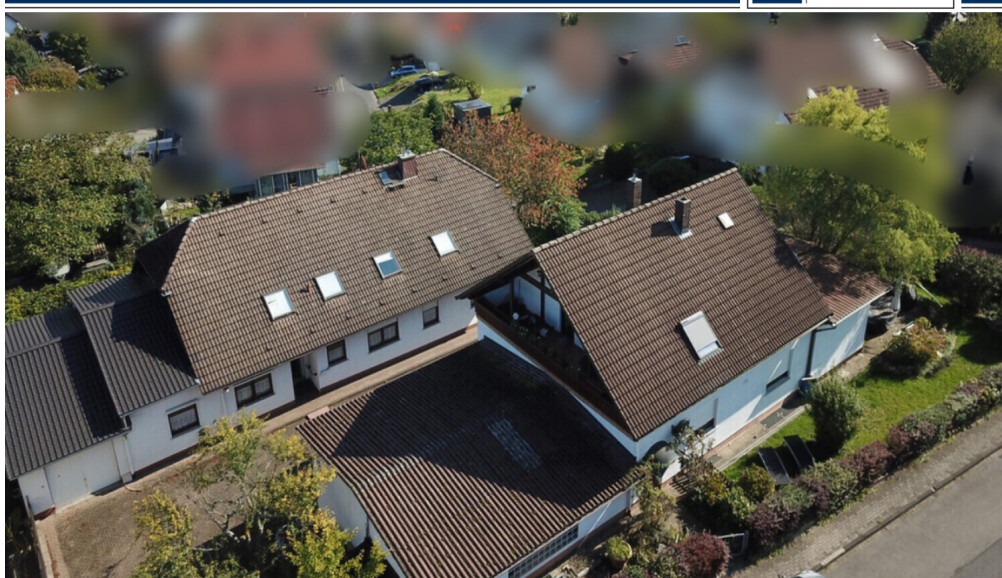
Áttekintés: Energia adatok

Futési rendszer	Központifutás
Energiaforrás	Olaj
Energia tanúsítvány érvényességének lejárat	23.10.2035
Energiaforrás	Olaj

Energiatanúsítvány	Energetikai tanúsítvány
Teljes energiaigény	222.10 kWh/m²a
Energiahatékonysági besorolás / Energetikai tanúsítvány	G
Építési év az energiatanúsítvány szerint	2004

VP azonosító: 25297015 - 63636 Brachttal / Schlierbach

Az ingatlan



www.von-poll.com



VP azonosító: 25297015 - 63636 Brachttal / Schlierbach

Az ingatlan



VP azonosító: 25297015 - 63636 Brachttal / Schlierbach

Az ingatlan



VP azonosító: 25297015 - 63636 Brachttal / Schlierbach

Az ingatlan



VP azonosító: 25297015 - 63636 Brachttal / Schlierbach

Az ingatlan



VP azonosító: 25297015 - 63636 Brachttal / Schlierbach

Az ingatlan



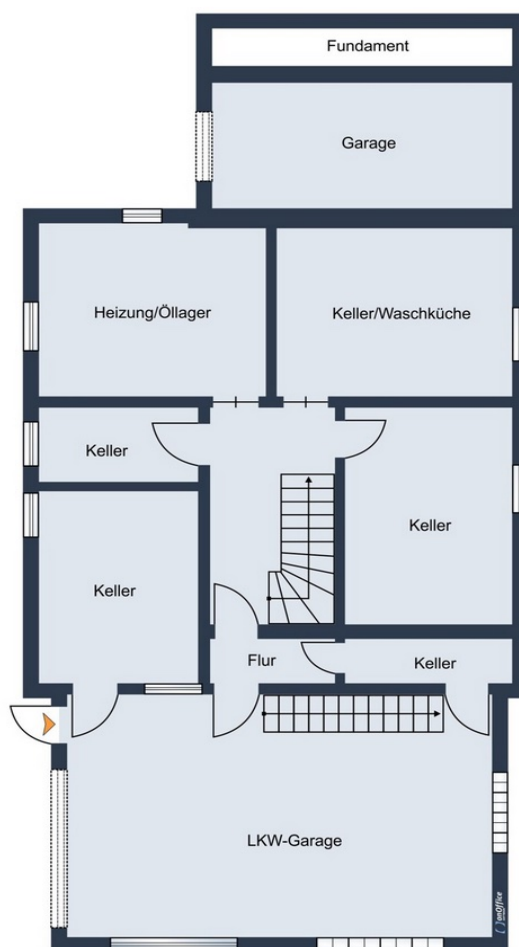
VP azonosító: 25297015 - 63636 Brachttal / Schlierbach

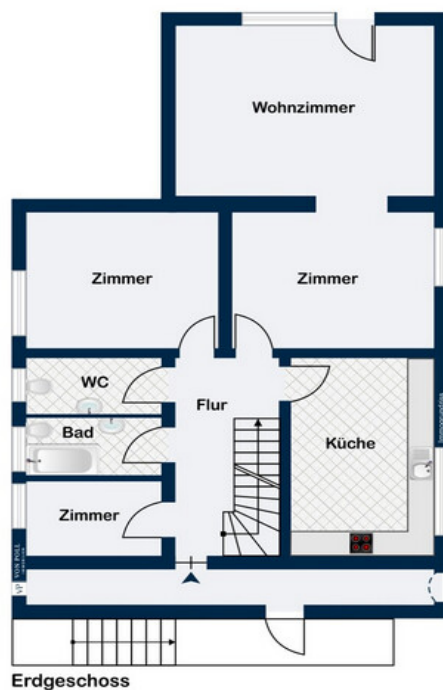
Az ingatlan

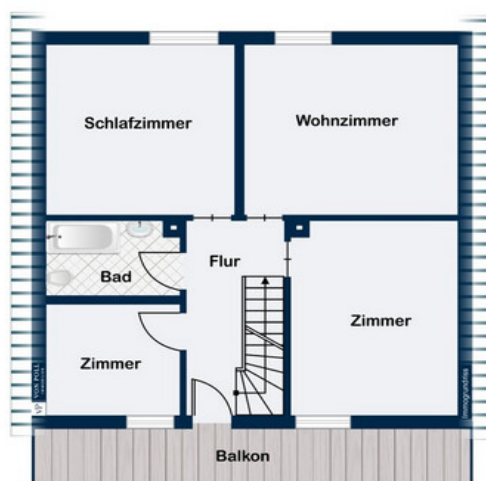


VP azonosító: 25297015 - 63636 Brachttal / Schlierbach

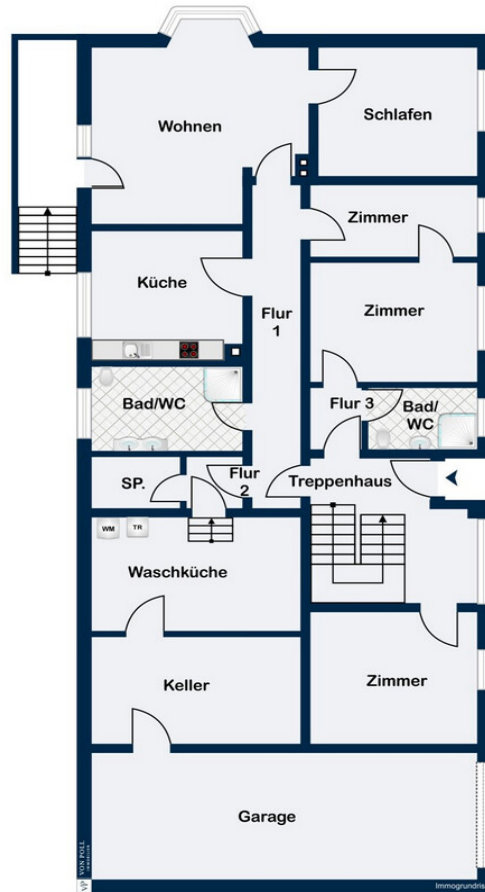
Alaprajzok



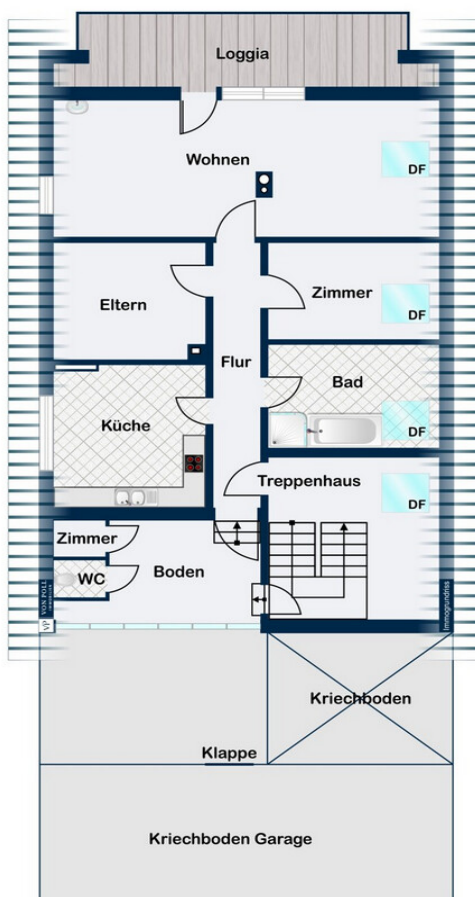




Dachgeschoss



Erdgeschoss



Obergeschoss

Ez az alaprajz nem méretarányos. A dokumentumokat a megbízó adta át a részünkre. Az adatok helyességéért nem vállalunk felelősséget.

VP azonosító: 25297015 - 63636 Brachttal / Schlierbach

Az elso benyomás

Leben voller Möglichkeiten: Großzügiges Zuhause für Familie und Freunde

Zum Verkauf stehen zwei vielseitig nutzbare Häuser auf einem großzügigen Grundstück mit insgesamt ca. 1.314 m² Fläche. Diese Liegenschaft überzeugt durch das große Platzangebot und verschiedene Nutzungsmöglichkeiten – sei es zur Eigennutzung, Vermietung oder als Mehrgenerationenobjekt.

Die beiden Häuser verteilen sich auf eine Wohnfläche von insgesamt ca. 361,10 m². Das obere Haus ist derzeit vermietet und erwirtschaftet somit fortlaufende Mieteinnahmen. Das untere Haus steht zur Selbstnutzung oder weiteren Vermietung zur Verfügung. Es ist renovierungsbedürftig und bietet Käufern interessante Optionen zur individuellen Gestaltung, energetischen Modernisierung und Wertsteigerung.

Das obere Haus verfügt über insgesamt 8 Zimmer, 2 Bäder und ein Gäste-WC. Dieses Haus bietet reichlich Platz für größere Familien oder Gäste und sorgt für Komfort und Flexibilität im Alltag.

Das renovierungsbedürftige untere Haus eröffnet kreative Möglichkeiten für die Gestaltung nach eigenen Vorstellungen.

Ein besonderes Merkmal des Anwesens ist die LKW Garage mit praktischem Rolltor. Sie bietet nicht nur Platz, 64,38 m², für größere Fahrzeuge, sondern eignet sich auch ideal als Werkstattbereich, Lager oder für handwerkliche Tätigkeiten. Weitere Stellplätze finden sich auf dem Hof und entlang der Einfahrt, sodass selbst mehrere Fahrzeuge problemlos untergebracht werden können.

Die Entfernung zu Nahversorgungsmöglichkeiten, Schulen, Kindergärten und Freizeitangeboten ist kurz, wodurch sich das Objekt für Familien ebenso eignet wie für Gewerbetreibende oder Anleger.

Die Kombination aus zwei Häusern – eines davon vermietet, eines mit Eigenbedarf oder Vermietungspotenzial – bietet Flexibilität für unterschiedliche Lebensphasen oder Investitionsstrategien.

Nutzen Sie die Gelegenheit, dieses facettenreiche Immobilienangebot kennenzulernen und vereinbaren Sie noch heute einen Besichtigungstermin. Gern erhalten Sie weiterführende Informationen sowie aussagekräftige Unterlagen bei einer persönlichen Anfrage.

VP azonosító: 25297015 - 63636 Brachttal / Schlierbach

Részletes felszereltség

oberes Haus

Energiebedarf 341,8 kWh (m²-a)

Energieeffizienzklasse H

- vermietet
- zwei Wohneinheiten
- doppelt verglaste Kustofenster aus 1993
- Rollläden an allen Fenstern
- Bodenbeläge: Laminat, Fliesen, Teppich, Vinyl, Kork
- Öl- Heizung,
- Balkon
- pflegeleichtes Grundstück
- große Doppel LKW Garage
- eine Garage

unteres Haus

Energiebedarf 221,1 kWh (m²-a)

Energieeffizienzklasse G

- EG
- leerstehend
- Rampe für Rollstuhlfahrer
- barrierefrei im EG
- zwei Bäder
- lange PKW Garage
- Stauraum
- OG
- leerstehend
- Kamin
- Balkon

VP azonosító: 25297015 - 63636 Brachttal / Schlierbach

Minden a helyszínról

Brachttal ist eine Gemeinde im Main-Kinzig-Kreis in Hessen, die zwischen dem Spessart und dem Vogelsberg liegt.

Die Gemeinde Brachttal besteht aus den sechs Ortsteilen Udenhain, Schlierbach, Hellstein, Neuenschmidten, Spielberg und Streitberg.

Das Rhein-Main-Gebiet sowie Fulda lassen sich gut durch den Autobahnanschluss A66 Wächtersbach erreichen.

Wächtersbach ist nur ca. 5km östlich von Brachttal entfernt, so dass Sie auch von der dortigen guten Infrastruktur profitieren können.

Geschäfte des täglichen Bedarfs (wie z.B. Bäcker, Metzger, Lebensmittel) sind in Brachttal vorhanden. Auch die medizinische Versorgung ist durch Ärzte abgedeckt.

In der ländlichen Gemeinde finden Sie zwei Kindertagesstätten sowie eine Grundschule mit Nachmittagsbetreuung. In den nahegelegenen Städten finden Sie weiterführende Schulen.

Brachttal bietet für jedermann zahlreiche Sport- und Freizeitmöglichkeiten, die teilweise durch die örtlichen Vereine angeboten werden. Von der freiwilligen Feuerwehr über den Musik- bis hin zum Sportverein ist für jeden das Passende dabei.

Die schöne Landschaft und zahlreiche Wanderwege bieten einem die Möglichkeit zu erholsamen Ausflügen in die Natur. Der ruhige Standort ist ideal für Spaziergänge oder sportliche Aktivitäten direkt vor der Haustür. Gleichzeitig sind alle wichtigen Einrichtungen des täglichen Bedarfs, wie Schulen, Einkaufsmöglichkeiten und öffentliche Verkehrsanbindungen, in kurzer Zeit erreichbar.

VP azonosító: 25297015 - 63636 Brachttal / Schlierbach

További információ / adatok

Es liegt ein Energiebedarfsausweis vor.

Dieser ist gültig bis 23.10.2035.

Endenergiebedarf beträgt 222.10 kwh/(m²*a).

Wesentlicher Energieträger der Heizung ist Öl.

Das Baujahr des Objekts lt. Energieausweis ist 2004.

Die Energieeffizienzklasse ist G.

VP azonosító: 25297015 - 63636 Brachttal / Schlierbach

Kapcsolattartó

További információért forduljon a kapcsolattartójához:

Catherine Fehr

Würzburger Straße 1, 63619 Bad Orb

Tel.: +49 (0)6052 - 60 598 0

E-Mail: bad.orb@von-poll.com

A von Poll Immobilien GmbH felelősségkizárásához

www.von-poll.com