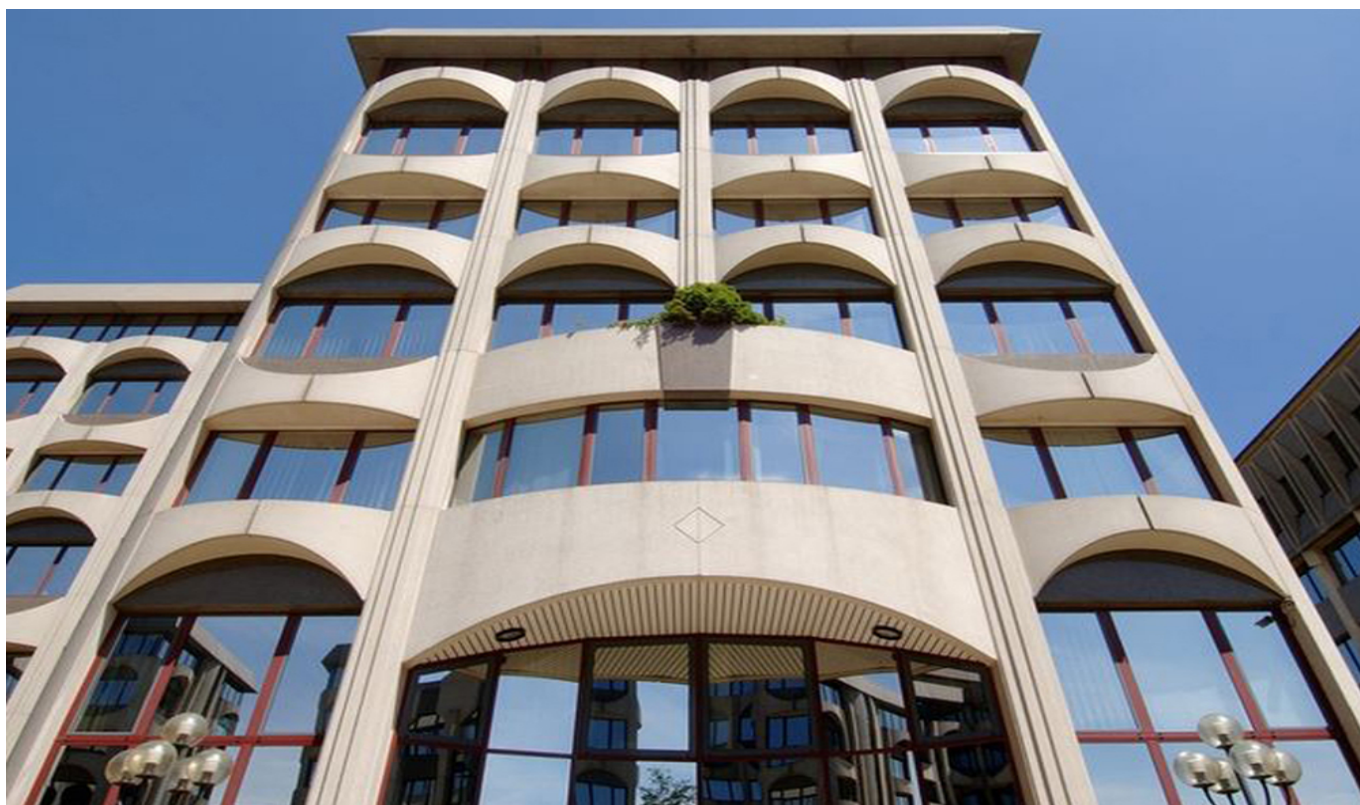


Senningerberg - Lux périphérie Est

# Kiadó irodahelyiség a repülőtér közelében

*VP azonosító: LU881800074\_9*



**BÉRLETI DÍJ: 0 EUR**

**VP azonosító: LU881800074\_9 - L-2633 Senningerberg - Lux périphérie Est**

- Áttekintés
- Az ingatlan
- Áttekintés: Energia adatok
- Az első benyomás
- Kapcsolattartó

VP azonosító: LU881800074\_9 - L-2633 Senningerberg - Lux périphérie Est

## Áttekintés

VP azonosító	LU881800074_9	Bérelti díj	Érdeklődésre
Emelet	4	Iroda/rendelő	Irodaközpont
Parkolási lehetőségek	15 x Mélygarázs, 175 EUR (Bérlés)	A jutalék függvényében	Igen
		Teljes terület	ca. 217 m <sup>2</sup>

VP azonosító: LU881800074\_9 - L-2633 Senningerberg - Lux périphérie Est

## Áttekintés: Energia adatok

Futési rendszer	Központifutás
Energetikai információk	Az energetikai tanúsítvány elkészítése folyamatban.

VP azonosító: LU881800074\_9 - L-2633 Senningerberg - Lux périphérie Est

## Az ingatlan



VP azonosító: LU881800074\_9 - L-2633 Senningerberg - Lux périphérie Est

## Az ingatlan



VP azonosító: LU881800074\_9 - L-2633 Senningerberg - Lux périphérie Est

## Az ingatlan



**VP azonosító: LU881800074\_9 - L-2633 Senningerberg - Lux périphérie Est**

## Az első benyomás

Irodaház, amely egy 6 épületből álló komplexum részét képezi. Ideális helyen, autópálya-hozzáférés közelében. Boséges parkolási lehetőség.

VP azonosító: LU881800074\_9 - L-2633 Senningerberg - Lux périphérie Est

## Kapcsolattartó

További információért forduljon a kapcsolattartójához:

VON POLL REAL ESTATE Limpertsberg

---

6, avenue Pasteur, L-2310 Luxembourg

Tel.: +352 26 47 98

E-Mail: [limpertsberg@von-poll.com](mailto:limpertsberg@von-poll.com)

*A von Poll Immobilien GmbH felelősségkizárásához*

---

[www.von-poll.com](http://www.von-poll.com)