

Luxembourg - Gare  
**Kiadó irodák**

**VP azonosító: LU881900106\_2**



**BÉRLETI DÍJ: 0 EUR**

**VP azonosító: LU881900106\_2 - L-2314 Luxembourg - Gare**

- **Áttekintés**
- **Az ingatlan**
- **Az első benyomás**
- **Kapcsolattartó**

VP azonosító: LU881900106\_2 - L-2314 Luxembourg - Gare

## Áttekintés

VP azonosító	LU881900106_2	Bérelti díj	Érdeklődésre
		Iroda/rendel?	Irodafelület
		Jutalék	1 month's rent at the expense of the owner
		Teljes terület	ca. 15 m <sup>2</sup>
		Felszereltség	Terasz

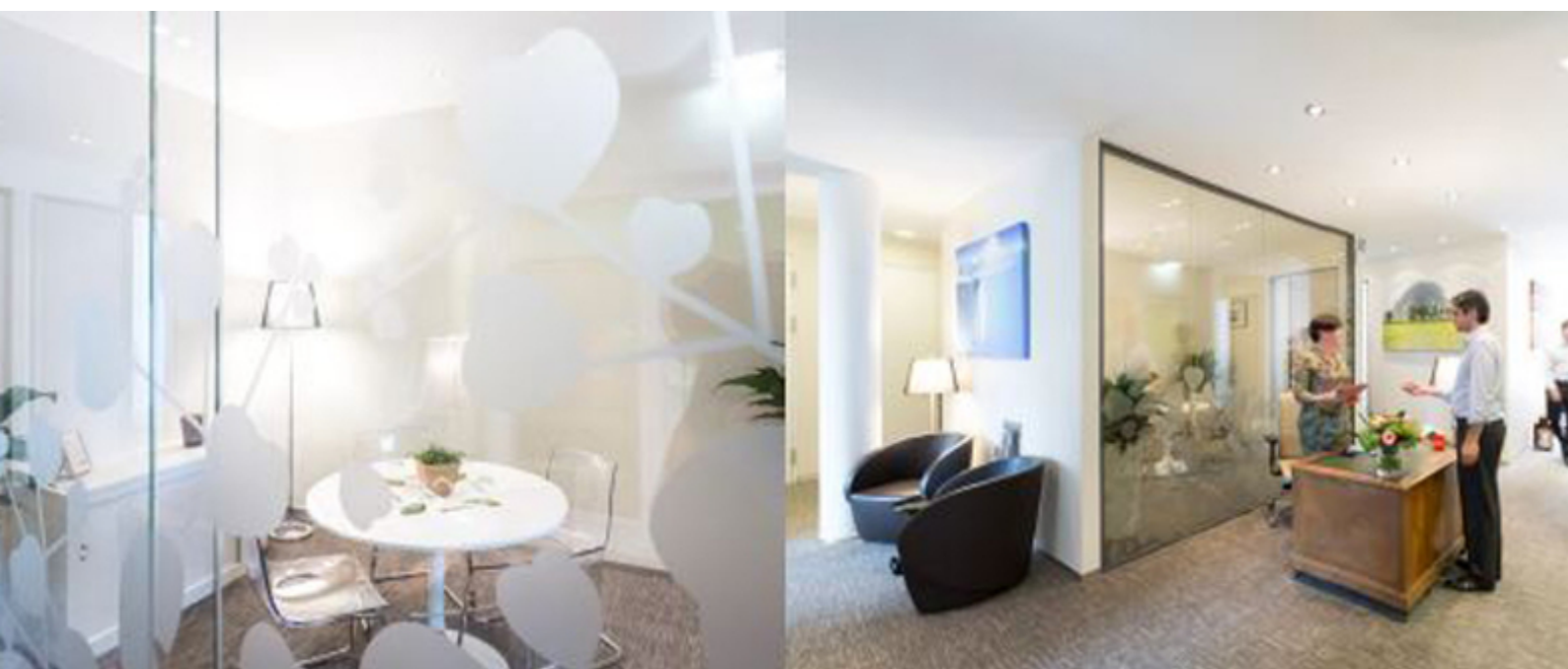
VP azonosító: LU881900106\_2 - L-2314 Luxembourg - Gare

## Az ingatlan



VP azonosító: LU881900106\_2 - L-2314 Luxembourg - Gare

## Az ingatlan



VP azonosító: LU881900106\_2 - L-2314 Luxembourg - Gare

## Az ingatlan



**VP azonosító: LU881900106\_2 - L-2314 Luxembourg - Gare**

## **Az első benyomás**

Egy elegáns környék szívében, számos magánkúriával, mindössze néhány perc sétára a vasútállomástól és minden szolgáltatás, beleértve az üzleteket és éttermeket, közelében kínálunk rugalmasan alakítható és teljesen felszerelt irodaterületeket. Ízlésesen berendezettek, privát irodákat, tárgyalót, informális sarkot, konyhát és mosdókat tartalmaznak. Egy gyönyörű terasz teszi teljessé az ingatlant.

**VP azonosító: LU881900106\_2 - L-2314 Luxembourg - Gare**

## **Kapcsolattartó**

**További információért forduljon a kapcsolattartójához:**

**VON POLL REAL ESTATE Limpertsberg**

---

**6, avenue Pasteur, L-2310 Luxembourg**

**Tel.: +352 26 47 98**

**E-Mail: [limpertsberg@von-poll.com](mailto:limpertsberg@von-poll.com)**

*A von Poll Immobilien GmbH felelősségkizárásához*

---

**[www.von-poll.com](http://www.von-poll.com)**