

Luxembourg-gare – Gare  
**Bureau à louer**

*VP azonosító: LU881900103*



**BÉRLETI DÍJ: 0 EUR**

VP azonosító: LU881900103 - L-1611 Luxembourg-gare – Gare

- Áttekintés
- Az ingatlan
- Áttekintés: Energia adatok
- Alaprajzok
- Az első benyomás
- Kapcsolattartó

VP azonosító: LU881900103 - L-1611 Luxembourg-gare – Gare

## Áttekintés

VP azonosító	LU881900103
AZ INGATLAN ELÉRHETO	23.01.2020
EMELET	4
PARKOLÁSI LEHETOSÉGEK	2 x Mélygarázs, 280 EUR (Bérlés)

Bérleti díj	Érdeklődésre
Iroda/rendel?	Irodafelület
Jutalék	15% loyer annuel eco payé par le propriétaire
Teljes terület	ca. 434 m <sup>2</sup>

VP azonosító: LU881900103 - L-1611 Luxembourg-gare – Gare

## Áttekintés: Energia adatok

Futési rendszer	Távfűtés
Energetikai információk	Az energetikai tanúsítvány elkészítése folyamatban.

VP azonosító: LU881900103 - L-1611 Luxembourg-gare – Gare

## Az ingatlan

Main entrance



Level +4  
Entrance



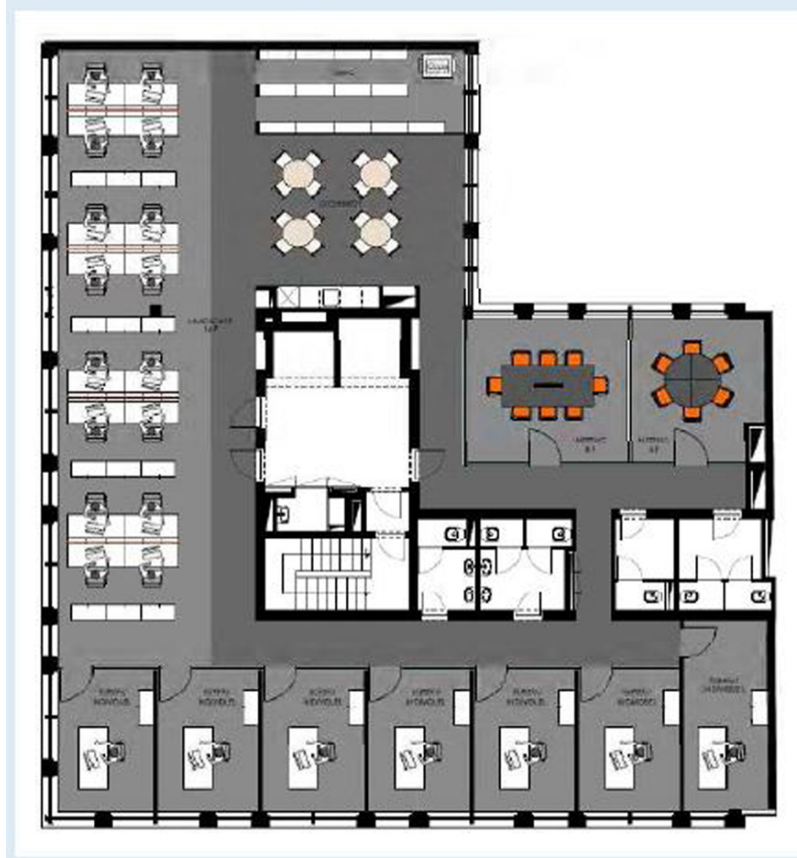
Level +4  
Open space

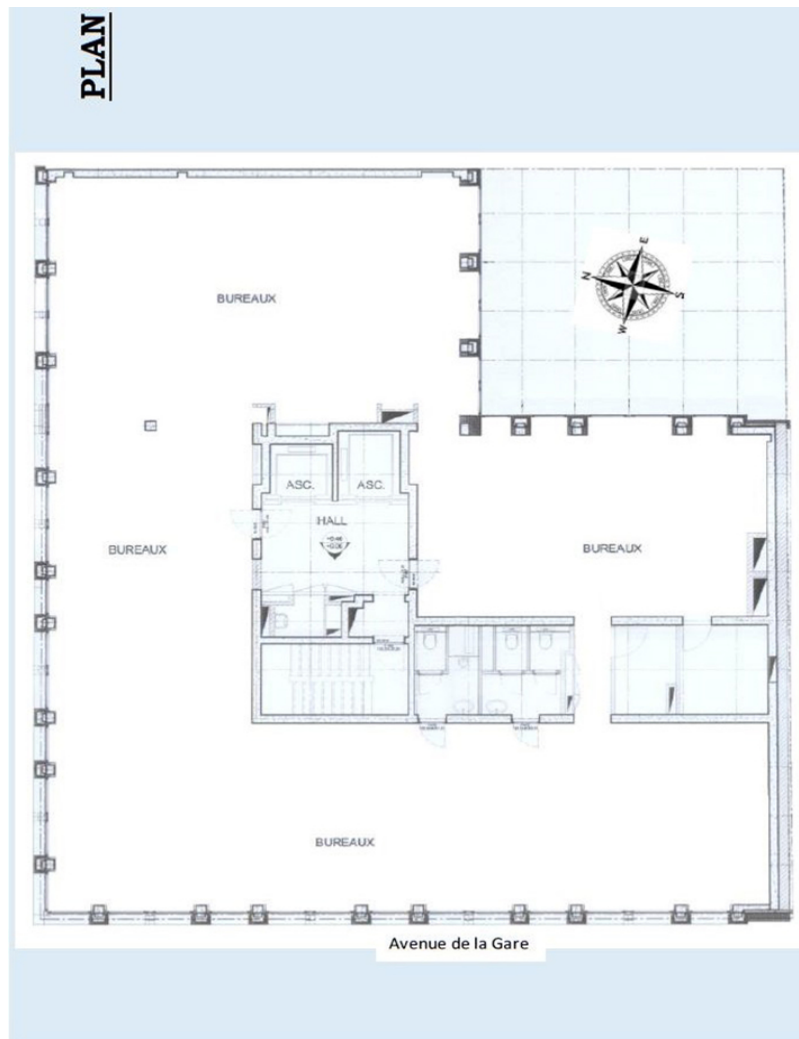


VP azonosító: LU881900103 - L-1611 Luxembourg-gare – Gare

## Alaprajzok

Sample of fitting-out





Ez az alaprajz nem méretarányos. A dokumentumokat a megbízó adta át a részünkre. Az adatok helyességéért nem vállalunk felelősséget.

VP azonosító: LU881900103 - L-1611 Luxembourg-gare – Gare

## Az elso benyomás

L'immeuble se situe à seulement 50 mètres de la gare de Luxembourg. la surface de bureau est situé au 4ième étage et bénéficie d'une belle luminosité et à deux entrées séparées.

Le centre se trouve à 10 minutes à pied

L'autoroute est accessible à 2 km venant de la Belgique, de la France ou de l'Allemagne.



VP azonosító: LU881900103 - L-1611 Luxembourg-gare – Gare

## Kapcsolattartó

További információért forduljon a kapcsolattartójához:

VON POLL REAL ESTATE Limpertsberg

---

6, avenue Pasteur, L-2310 Luxembourg

Tel.: +352 26 47 98

E-Mail: [limpertsberg@von-poll.com](mailto:limpertsberg@von-poll.com)

*A von Poll Immobilien GmbH felelősségkizárásához*

---

[www.von-poll.com](http://www.von-poll.com)