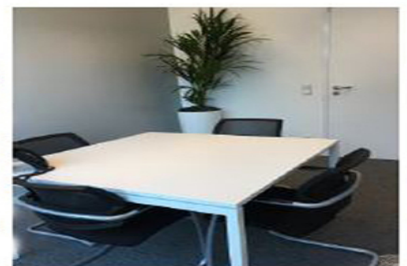
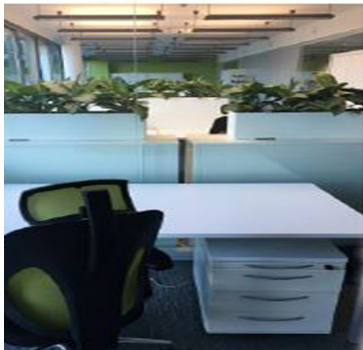


Luxembourg-Gasperich - Cessage gasperich Howald

Kiadó irodahelyiség

VP azonosító: LU881800089_6



BÉRLETI DÍJ: 0 EUR

**VP azonosító: LU881800089_6 - L-1882 Luxembourg-Gasperich - Cessage gasperich
Howald**

- Áttekintés
- Az ingatlan
- Alaprajzok
- Az első benyomás
- Kapcsolattartó

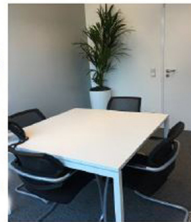
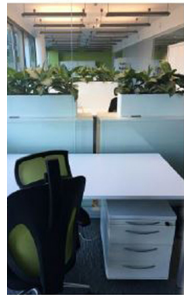
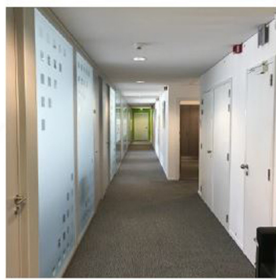
**VP azonosító: LU881800089_6 - L-1882 Luxembourg-Gasperich - Cessage gasperich
Howald**

Áttekintés

VP azonosító	LU881800089_6	Bérleti díj	Érdeklődésre
Az ingatlan elérhető	04.02.2020	Iroda/rendelő	Irodafelület
		Jutalék	One month at the expense of the owner.
		Teljes terület	ca. 13 m ²

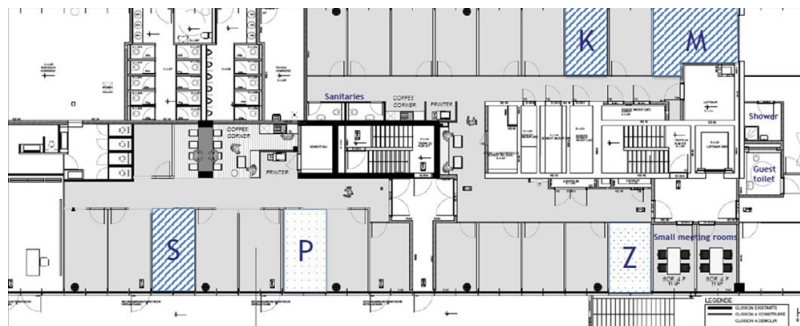
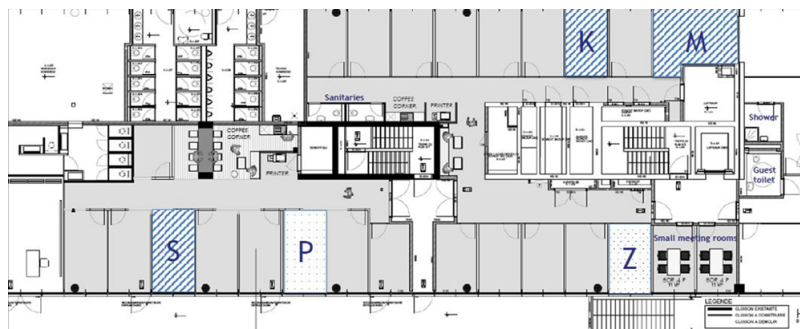
VP azonosító: LU881800089_6 - L-1882 Luxembourg-Gasperich - Cessage gasperich
Howald

Az ingatlan



VP azonosító: LU881800089_6 - L-1882 Luxembourg-Gasperich - Cessage gasperich
Howald

Alaprajzok



Ez az alaprajz nem méretarányos. A dokumentumokat a megbízó adta át a részünkre.
Az adatok helyességéért nem vállalunk felelősséget.

**VP azonosító: LU881800089_6 - L-1882 Luxembourg-Gasperich - Cessage gasperich
Howald**

Az első benyomás

Gyönyörű, teljesen berendezett és felszerelt irodaterület. Csak költözz be, és máris csatlakoztathatod magad. Egy része privát, egy teljesen berendezett, nyitott területtel, valamint 267 m²-es közös helyiségekkel (mosdók, konyha, informális tér, recepció és tárgyaló). Négy parkolóhely teszi teljessé a csomagot. Ugyanebben az épületben 13,8 és 19,2 m² közötti zárt irodák bérelhetők all-inclusive alapon.

**VP azonosító: LU881800089_6 - L-1882 Luxembourg-Gasperich - Cessage gasperich
Howald**

Kapcsolattartó

További információért forduljon a kapcsolattartójához:

VON POLL REAL ESTATE Limpertsberg

6, avenue Pasteur, L-2310 Luxembourg

Tel.: +352 26 47 98

E-Mail: limpertsberg@von-poll.com

A von Poll Immobilien GmbH felelősségkizárásához

www.von-poll.com