

Waldbredimus

Kúria eladó

VP azonosító: LU251953749



VÉTELÁR: 2.300.000 EUR • HASZNOS LAKÓTÉR: ca. 317 m² • FÖLDTERÜLET: 2.160 m²

VP azonosító: LU251953749 - L-5465 Waldbredimus

- [Áttekintés](#)
- [Az ingatlan](#)
- [Áttekintés: Energia adatok](#)
- [Alaprajzok](#)
- [Az első benyomás](#)
- [További információ / adatok](#)
- [Kapcsolattartó](#)

VP azonosító: LU251953749 - L-5465 Waldbredimus

Áttekintés

VP azonosító	LU251953749	Vételár	2.300.000 EUR
Hasznos lakótér	ca. 317 m ²	Ház	Családi ház
Hálósobák	7	Hasznos terület	ca. 550 m ²
Fürdoszobák	5	Felszereltség	Vendég WC, Szauna, Kandalló
Építés éve	1990		
Parkolási lehetőségek	4 x Felszíni parkolóhely, 4 x Garázs		

VP azonosító: LU251953749 - L-5465 Waldbredimus

Áttekintés: Energia adatok

Energiaforrás	Olaj	Energiahatékonysági G
Energetikai információk	Az energetikai tanúsítvány elkészítése folyamatban.	besorolás / Energetikai tanúsítvány

VP azonosító: LU251953749 - L-5465 Waldbredimus

Az ingatlan



VP azonosító: LU251953749 - L-5465 Waldbredimus

Az ingatlan



VP azonosító: LU251953749 - L-5465 Waldbredimus

Az ingatlan



VP azonosító: LU251953749 - L-5465 Waldbredimus

Az ingatlan



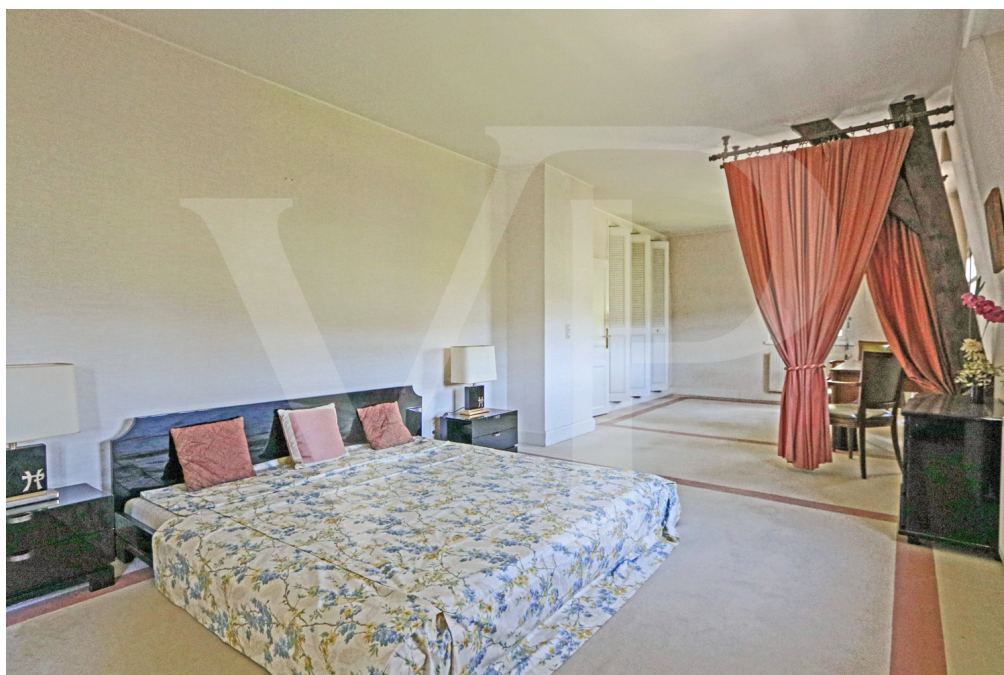
VP azonosító: LU251953749 - L-5465 Waldbredimus

Az ingatlan



VP azonosító: LU251953749 - L-5465 Waldbredimus

Az ingatlan



VP azonosító: LU251953749 - L-5465 Waldbredimus

Az ingatlan



VP azonosító: LU251953749 - L-5465 Waldbredimus

Az ingatlan



VP azonosító: LU251953749 - L-5465 Waldbredimus

Az ingatlan



VP azonosító: LU251953749 - L-5465 Waldbredimus

Az ingatlan



VP azonosító: LU251953749 - L-5465 Waldbredimus

Az ingatlan



VP azonosító: LU251953749 - L-5465 Waldbredimus

Az ingatlan



VP azonosító: LU251953749 - L-5465 Waldbredimus

Az ingatlan



VP azonosító: LU251953749 - L-5465 Waldbredimus

Az ingatlan



VP azonosító: LU251953749 - L-5465 Waldbredimus

Az ingatlan



VP azonosító: LU251953749 - L-5465 Waldbredimus

Az ingatlan



VP azonosító: LU251953749 - L-5465 Waldbredimus

Az ingatlan



VP azonosító: LU251953749 - L-5465 Waldbredimus

Az ingatlan



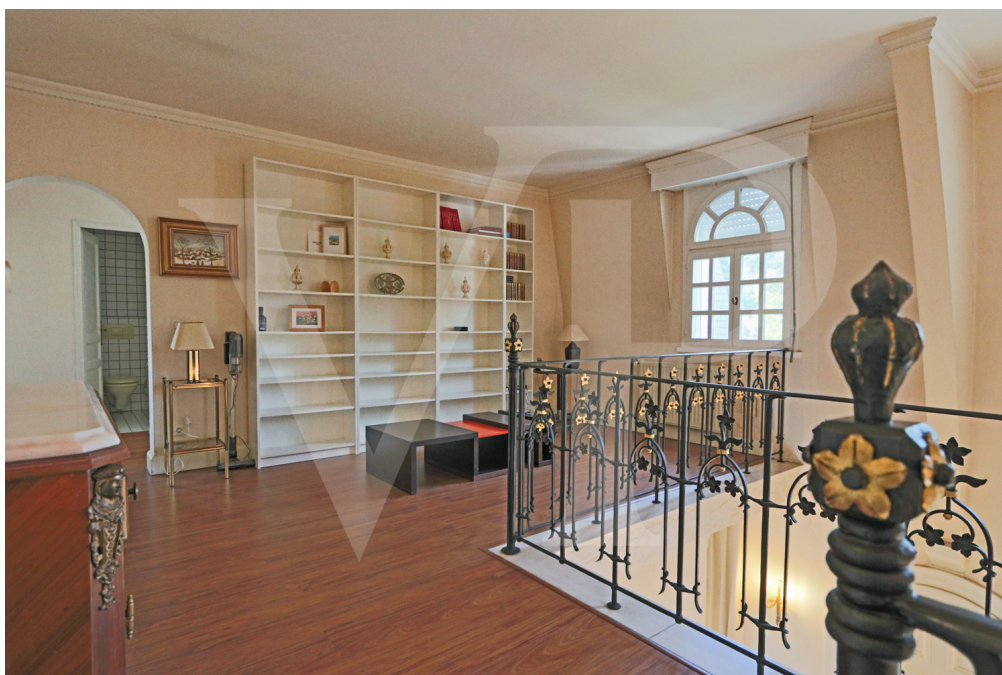
VP azonosító: LU251953749 - L-5465 Waldbredimus

Az ingatlan



VP azonosító: LU251953749 - L-5465 Waldbredimus

Az ingatlan



VP azonosító: LU251953749 - L-5465 Waldbredimus

Az ingatlan



VP azonosító: LU251953749 - L-5465 Waldbredimus

Az ingatlan



VP azonosító: LU251953749 - L-5465 Waldbredimus

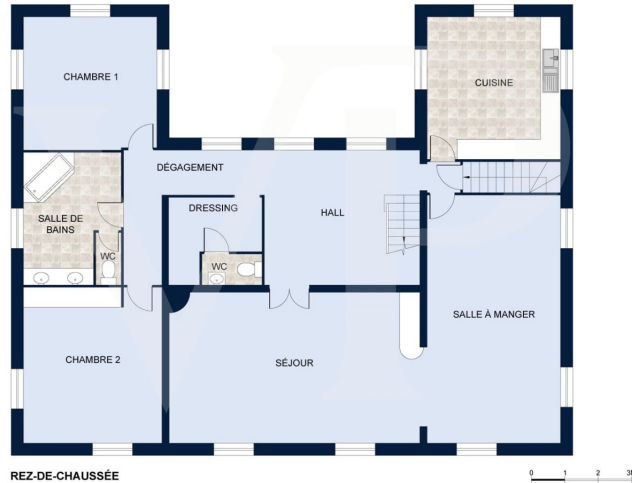
Az ingatlan



VP azonosító: LU251953749 - L-5465 Waldbredimus

Alaprajzok





Ez az alaprajz nem méretarányos. A dokumentumokat a megbízó adta át a részünkre.
Az adatok helyességéért nem vállalunk felelősséget.

VP azonosító: LU251953749 - L-5465 Waldbredimus

Az első benyomás

A Von Poll Real Estate Luxembourg eladásra kínálja ezt a bájos kúriát (550 négyzetméter) négyállásos garázzsal, egy 21 hektáros telken Waldbredimusban. A ház számos ablaknak köszönhetően természetes fénnel teli, hét nagy hálósobával, öt fürdoszobával és rugalmas alaprajzokkal rendelkezik, hogy megfeleljen a leendő lakók igényeinek. Egy különálló, saját bejárattal rendelkező szoba otthoni gondozás vagy egyéb célra szolgál. A földszinten egy tágas elosztó vezet a nappaliba, könyvtárba, mosdóval ellátott gardróbba, konyhába és egy nagy hálósobába saját fürdoszobával. A tágas, magas mennyezetű nappaliban kandalló található, amely meleg és hívogató hangulatot teremt – ideális téli estékre. A nappali mellett található nagy étkező 63 négyzetméternyi lakóteret biztosít. A nappaliból közvetlen kijárat nyílik a kertre és a környező vidékre néző teraszra. Az emeleten a folyosóról négy nagy, világos hálósoba, két fürdósoba és két különálló WC nyílik. Az egyik hálósoba kivételes kényelmet kínál, beleértve egy gardrób és egy nappali/irodát. A kertszinten található egy nagy, különálló szoba hálósobával, nappalival és fürdoszobával; egy másik hálósoba saját fürdoszobával; szauna; borospince; mosókonyha; garázs; és háztartási helyiségek. A házat olajtűzelésű központi fűtés biztosítja, és dupla üvegezésű ablakokkal, redonyokkal felszerelték. Riasztórendszer van telepítve. A tágas garázs mellett bőséges parkolási lehetőség is rendelkezésre áll. További információért kérjük, vegye fel velünk a kapcsolatot e-mailben vagy telefonon a +352 621 187 068 számon.

VP azonosító: LU251953749 - L-5465 Waldbredimus

További információ / adatok

Alle Informationen in diesem Dokument basieren ausschließlich auf den Informationen, die uns unsere Kunden zur Verfügung stellen. Wir übernehmen keine Garantie für die Vollständigkeit, Richtigkeit und Aktualität dieser Angaben.

Die Notar- und Meldegebühren im Grundbuch gehen zu Lasten des Käufers.

Die Verkaufsprovision geht zu Lasten des Verkäufers, der das Verkaufsmandat mit unserer Agentur unterzeichnet hat.

VP azonosító: LU251953749 - L-5465 Waldbredimus

Kapcsolattartó

További információért forduljon a kapcsolattartójához:

VON POLL REAL ESTATE Limpertsberg

6, avenue Pasteur, L-2310 Luxembourg

Tel.: +352 26 47 98

E-Mail: limpertsberg@von-poll.com

A von Poll Immobilien GmbH felelősségkizárásához

www.von-poll.com