

Luxembourg-Limpertsberg

Tetőéri maisonette lakás eladó

VP azonosító: LU251953744



VÉTELÁR: 975.000 EUR

VP azonosító: LU251953744 - L-1244 Luxembourg-Limpertsberg

- **Áttekintés**
- **Az ingatlan**
- **Alaprajzok**
- **Az első benyomás**
- **További információ / adatok**
- **Kapcsolattartó**

VP azonosító: LU251953744 - L-1244 Luxembourg-Limpertsberg

Áttekintés

VP azonosító	LU251953744	Vételár	975.000 EUR
Emelet	3	Teljes terület	ca. 112 m²
Hálósobák	2	Kivitelezési módszer	Szilárd
Fürdoszobák	2	Felszereltség	Terasz

VP azonosító: LU251953744 - L-1244 Luxembourg-Limpertsberg

Az ingatlan



VP azonosító: LU251953744 - L-1244 Luxembourg-Limpertsberg

Az ingatlan



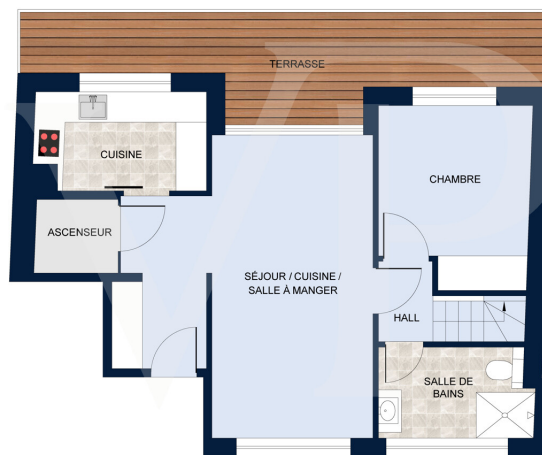
VP azonosító: LU251953744 - L-1244 Luxembourg-Limpertsberg

Az ingatlan



VP azonosító: LU251953744 - L-1244 Luxembourg-Limpertsberg

Alaprajzok



TROISIÈME ÉTAGE

Les plans sont fournis à titre d'information et ne sont pas contractuels



GRENIER

Les plans sont fournis à titre d'information et ne sont pas contractuels

Ez az alaprajz nem méretarányos. A dokumentumokat a megbízó adta át a részünkre.
Az adatok helyességéért nem vállalunk felelősséget.

VP azonosító: LU251953744 - L-1244 Luxembourg-Limpertsberg

Az első benyomás

A Place de l'Etoile-tól és a villamosmegállótól mindössze pár lépésre található a Von Poll Real Estate Luxembourg, amely négy apartmanból álló exkluzív rezidenciát kínál, mindegyikhez közvetlen liftkapcsolat tartozik. További információkért, alaprajzokért vagy bármilyen kérdésért kérjük, vegye fel velünk a kapcsolatot a +352 621 187 068 telefonszámon vagy a luxembourg@von-poll.com e-mail címen. Ez a gyönyörű, kb. 113 m²-es, teraszos kétszintes apartman a jól megtervezett elrendezést modern lakókörnyezettel ötvözi, és ideális helyen, egy csendes környéken található, mindössze pár lépésre a Place de l'Etoile-tól. Tökéletes választás első lakást vásárlóknak vagy hosszú távú befektetésnek. Az apartman jellemzői: 3. emelet: - Lift közvetlen hozzáféréssel az apartmanhoz - Kb. 52 m²-es lakóterület - Eloszoba - 1 hálószoba - Konyha - Nappali - Modern fürdőszoba zuhanyzóval vagy káddal, mosdóval és WC-vel. - Kb. 16 m²-es terasz, amely további kültéri teret biztosít étkezéshez vagy pihenéshez. 4. emelet: - Kb. 60 m²-es lakóterület hálószobával, fürdőszobával és öltözővel. Alagsor: - Biztonságos kerékpártároló további tárolási lehetőséggel. Opcionálisan parkolóhely is rendelkezésre áll a mindennapi kényelem érdekében. A Place de l'Etoile közelében található csendes, mégis jól megközelíthető környék lehetővé teszi, hogy élvezze a közeli szolgáltatásokat: tömegközlekedés (busz és villamos), éttermek és zöldterületek (Tony Neumann Park). Ne hagyja ki a lehetőséget, hogy egy testreszabható ingatlant vásároljon egy modern fejlesztésben, amely megfelel a legújabb kényelmi és energiahatékonysági szabványoknak.

VP azonosító: LU251953744 - L-1244 Luxembourg-Limpertsberg

További információ / adatok

Alle Informationen in diesem Dokument basieren ausschließlich auf den Informationen, die uns unsere Kunden zur Verfügung stellen. Wir übernehmen keine Garantie für die Vollständigkeit, Richtigkeit und Aktualität dieser Angaben.

Die Notar- und Meldegebühren im Grundbuch gehen zu Lasten des Käufers.

Die Verkaufsprovision geht zu Lasten des Verkäufers, der das Verkaufsmandat mit unserer Agentur unterzeichnet hat.

VP azonosító: LU251953744 - L-1244 Luxembourg-Limpertsberg

Kapcsolattartó

További információért forduljon a kapcsolattartójához:

VON POLL REAL ESTATE Limpertsberg

6, avenue Pasteur, L-2310 Luxembourg

Tel.: +352 26 47 98

E-Mail: limpertsberg@von-poll.com

A von Poll Immobilien GmbH felelősségkizárásához

www.von-poll.com