

Luxembourg-Limpertsberg
2 szobás lakás eladó

VP azonosító: LU251953745



VÉTELÁR: 665.000 EUR • HASZNOS LAKÓTÉR: ca. 51 m²

VP azonosító: LU251953745 - L-1244 Luxembourg-Limpertsberg

- **Áttekintés**
- **Az ingatlan**
- **Alaprajzok**
- **Az első benyomás**
- **További információ / adatok**
- **Kapcsolattartó**

VP azonosító: LU251953745 - L-1244 Luxembourg-Limpertsberg

Áttekintés

VP azonosító	LU251953745
Hasznos lakótér	ca. 51 m²
Hálósobák	1

Vételár	665.000 EUR
Lakás	Apartment
Kivitelezési módszer	Szilárd
Felszereltség	Terasz

VP azonosító: LU251953745 - L-1244 Luxembourg-Limpertsberg

Az ingatlan



VP azonosító: LU251953745 - L-1244 Luxembourg-Limpertsberg

Az ingatlan



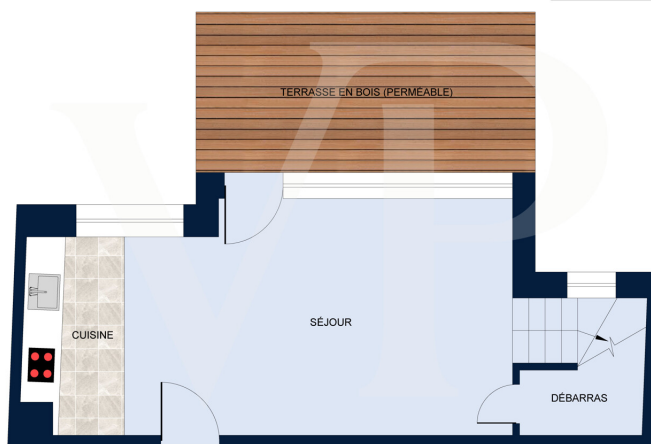
VP azonosító: LU251953745 - L-1244 Luxembourg-Limpertsberg

Az ingatlan



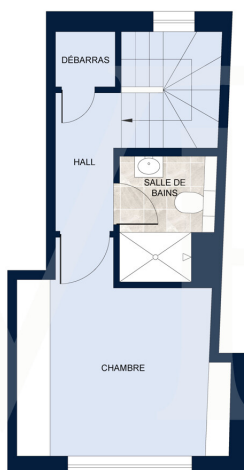
VP azonosító: LU251953745 - L-1244 Luxembourg-Limpertsberg

Alaprajzok



REZ-DE-CHAUSSÉE

Les plans sont fournis à titre d'information et ne sont pas contractuels



PREMIER ÉTAGE

Les plans sont fournis à titre d'information et ne sont pas contractuels

Ez az alaprajz nem méretarányos. A dokumentumokat a megbízó adta át a részünkre.
Az adatok helyességéért nem vállalunk felelősséget.

VP azonosító: LU251953745 - L-1244 Luxembourg-Limpertsberg

Az első benyomás

A Place de l'Etoile-tól és a villamosmegállótól mindössze pár lépésre található a Von Poll Real Estate Luxembourg, egy gyönyörű, körülbelül 59 m²-es, kétszintes apartmant kínálva, amelyhez egy körülbelül 51 m²-es terasz és kert is tartozik. Ez az apartman a jól megtervezett elrendezést modern lakókörnyezettel ötvözi. Az ingatlan egy háromlakásos házból és egy stúdiólakásból álló fejlesztés része. További információkért, alaprajzokért vagy bármilyen kérdésért kérjük, vegye fel velünk a kapcsolatot a +352 621 187 068 telefonszámon vagy a luxembourg@von-poll.com e-mail címen. Ideális helyen, egy csendes környéken, a Place de l'Etoile-tól pár lépésre található ez az kétszintes apartman, amely tökéletes választás első lakást vásárlók vagy hosszú távú befektetés számára. Az apartman jellemzői: Kertszint: – Kb. 30 m²-es lakótér, amely tökéletes a mindennapi kényelemhez. – Külön WC – Konyha – Nappali – Kb. 13 m²-es terasz saját kerttel, amely alkalmas a szabadtéri étkezésre vagy a pihenésre. Első emelet: - 1 hálószoba - 1 fürdőszoba - Tárolóhelyiség - Alagsor a kényelmes tároláshoz. - Biztonságos kerékpártároló további helyként. - Közös mosókonyha - Opcionális parkolóhely a mindennapi kényelem érdekében. A csendes és jól megközelíthető környéknek köszönhetően a közelben minden szolgáltatás elérhető: Place de l'Etoile, tömegközlekedés (busz és villamos), éttermek és zöldterületek (Tony Neumann Park). Ne hagyja ki a lehetőséget, hogy egy modern, a legújabb kényelmi és energiahatékonysági szabványoknak megfelelő, személyre szabható ingatlant vásároljon.

VP azonosító: LU251953745 - L-1244 Luxembourg-Limpertsberg

További információ / adatok

Alle Informationen in diesem Dokument basieren ausschließlich auf den Informationen, die uns unsere Kunden zur Verfügung stellen. Wir übernehmen keine Garantie für die Vollständigkeit, Richtigkeit und Aktualität dieser Angaben.

Die Notar- und Meldegebühren im Grundbuch gehen zu Lasten des Käufers.

Die Verkaufsprovision geht zu Lasten des Verkäufers, der das Verkaufsmandat mit unserer Agentur unterzeichnet hat.

VP azonosító: LU251953745 - L-1244 Luxembourg-Limpertsberg

Kapcsolattartó

További információért forduljon a kapcsolattartójához:

VON POLL REAL ESTATE Limpertsberg

6, avenue Pasteur, L-2310 Luxembourg

Tel.: +352 26 47 98

E-Mail: limpertsberg@von-poll.com

A von Poll Immobilien GmbH felelősségkizárásához

www.von-poll.com