

Luxembourg-Limpertsberg

# Tetőéri maisonette lakás eladó

VP azonosító: LU251953744



VÉTELÁR: 895.000 EUR

**VP azonosító: LU251953744 - L-1244 Luxembourg-Limpertsberg**

- **Áttekintés**
- **Az ingatlan**
- **Alaprajzok**
- **Az első benyomás**
- **További információ / adatok**
- **Kapcsolattartó**

**VP azonosító: LU251953744 - L-1244 Luxembourg-Limpertsberg**

## Áttekintés

<b>VP azonosító</b>	<b>LU251953744</b>	<b>Vételár</b>	<b>895.000 EUR</b>
<b>Emelet</b>	<b>3</b>	<b>Teljes terület</b>	<b>ca. 112 m<sup>2</sup></b>
<b>Hálósobák</b>	<b>2</b>	<b>Kivitelezési módszer</b>	<b>Szilárd</b>
<b>Fürdoszobák</b>	<b>2</b>	<b>Felszereltség</b>	<b>Terasz</b>

VP azonosító: LU251953744 - L-1244 Luxembourg-Limpertsberg

## Az ingatlan



VP azonosító: LU251953744 - L-1244 Luxembourg-Limpertsberg

## Az ingatlan



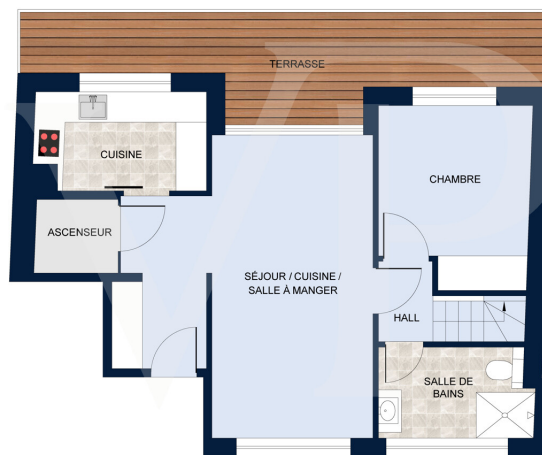
VP azonosító: LU251953744 - L-1244 Luxembourg-Limpertsberg

## Az ingatlan



VP azonosító: LU251953744 - L-1244 Luxembourg-Limpertsberg

## Alaprajzok



TROISIÈME ÉTAGE

Les plans sont fournis à titre d'information et ne sont pas contractuels



GRENIER

Les plans sont fournis à titre d'information et ne sont pas contractuels

Ez az alaprajz nem méretarányos. A dokumentumokat a megbízó adta át a részünkre.  
Az adatok helyességéért nem vállalunk felelősséget.

**VP azonosító: LU251953744 - L-1244 Luxembourg-Limpertsberg**

## Az első benyomás

A Place de l'Etoile-tól és a villamosmegállótól mindössze pár lépésre található a Von Poll Real Estate Luxembourg, amely négy apartmanból álló exkluzív rezidenciát kínál, mindegyikhez közvetlen liftkapcsolat tartozik. További információkért, alaprajzokért vagy bármilyen kérdésért kérjük, vegye fel velünk a kapcsolatot a +352 621 187 068 telefonszámon vagy a [luxembourg@von-poll.com](mailto:luxembourg@von-poll.com) e-mail címen. Ez a gyönyörű, kb. 113 m<sup>2</sup>-es, teraszos kétszintes apartman a jól megtervezett elrendezést modern lakókörnyezettel ötvözi, és ideális helyen, egy csendes környéken található, mindössze pár lépésre a Place de l'Etoile-tól. Tökéletes választás első lakást vásárlóknak vagy hosszú távú befektetésnek. Az apartman jellemzői: 3. emelet: - Lift közvetlen hozzáféréssel az apartmanhoz - Kb. 52 m<sup>2</sup>-es lakóterület - Eloszoba - 1 hálószoba - Konyha - Nappali - Modern fürdőszoba zuhanyzóval vagy káddal, mosdóval és WC-vel. - Kb. 16 m<sup>2</sup>-es terasz, amely további kültéri teret biztosít étkezéshez vagy pihenéshez. 4. emelet: - Kb. 60 m<sup>2</sup>-es lakóterület hálószobával, fürdőszobával és öltözővel. Alagsor: - Biztonságos kerékpártároló további tárolási lehetőséggel. Opcionálisan parkolóhely is rendelkezésre áll a mindennapi kényelem érdekében. A Place de l'Etoile közelében található csendes, mégis jól megközelíthető környék lehetővé teszi, hogy élvezze a közeli szolgáltatásokat: tömegközlekedés (busz és villamos), éttermek és zöldterületek (Tony Neumann Park). Ne hagyja ki a lehetőséget, hogy egy testreszabható ingatlant vásároljon egy modern fejlesztésben, amely megfelel a legújabb kényelmi és energiahatékonysági szabványoknak.

**VP azonosító: LU251953744 - L-1244 Luxembourg-Limpertsberg**

## **További információ / adatok**

**Alle Informationen in diesem Dokument basieren ausschließlich auf den Informationen, die uns unsere Kunden zur Verfügung stellen. Wir übernehmen keine Garantie für die Vollständigkeit, Richtigkeit und Aktualität dieser Angaben.**

**Die Notar- und Meldegebühren im Grundbuch gehen zu Lasten des Käufers.**

**Die Verkaufsprovision geht zu Lasten des Verkäufers, der das Verkaufsmandat mit unserer Agentur unterzeichnet hat.**

**VP azonosító: LU251953744 - L-1244 Luxembourg-Limpertsberg**

## **Kapcsolattartó**

**További információért forduljon a kapcsolattartójához:**

**VON POLL REAL ESTATE Limpertsberg**

---

**6, avenue Pasteur, L-2310 Luxembourg**

**Tel.: +352 26 47 98**

**E-Mail: [limpertsberg@von-poll.com](mailto:limpertsberg@von-poll.com)**

*A von Poll Immobilien GmbH felelősségkizárásához*

---

**[www.von-poll.com](http://www.von-poll.com)**