

Luxembourg-Limpertsberg

Gyönyörű családi ház eladó Limpertsbergben

VP azonosító: LU251953742



VÉTELÁR: 1.700.000 EUR • HASZNOS LAKÓTÉR: ca. 226 m²

VP azonosító: LU251953742 - L-1952 Luxembourg-Limpertsberg

- **Áttekintés**
- **Az ingatlan**
- **Áttekintés: Energia adatok**
- **Alaprajzok**
- **Az első benyomás**
- **További információ / adatok**
- **Kapcsolattartó**

VP azonosító: LU251953742 - L-1952 Luxembourg-Limpertsberg

Áttekintés

VP azonosító	LU251953742
Hasznos lakótér	ca. 226 m²
Hálósobák	5
Fürdőszobák	3
Építés éve	1987

Vételár	1.700.000 EUR
Ház	Családi ház
Az ingatlan állapota	Karbantartott
Felszereltség	Terasz, Vendég WC, Kert / közös használat, Beépített konyha

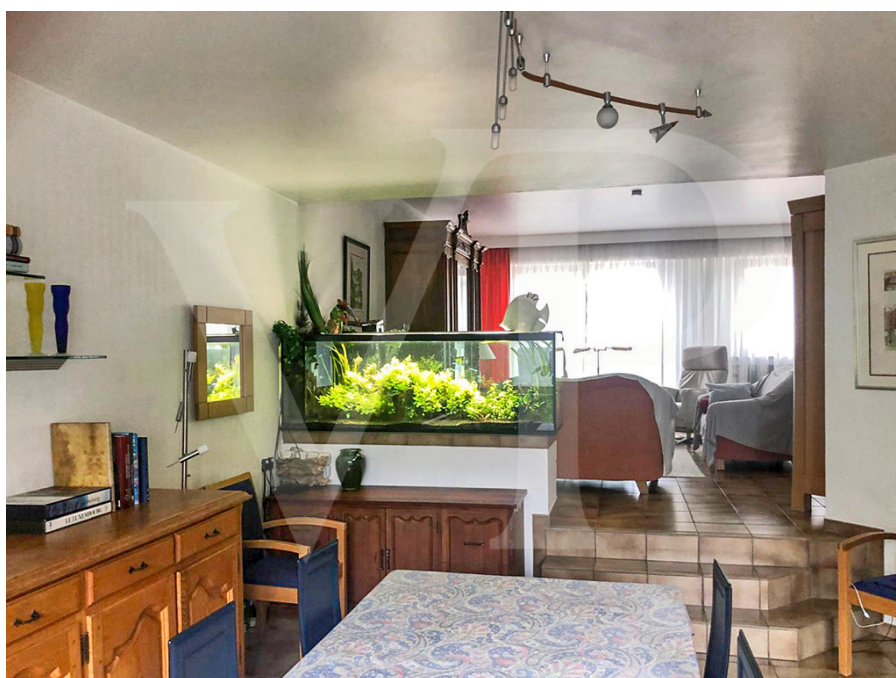
VP azonosító: LU251953742 - L-1952 Luxembourg-Limpertsberg

Áttekintés: Energia adatok

Energiaforrás	Gáz	Energiahatékonysági E
Energetikai információk	Az energetikai tanúsítvány elkészítése folyamatban.	besorolás / Energetikai tanúsítvány

VP azonosító: LU251953742 - L-1952 Luxembourg-Limpertsberg

Az ingatlan



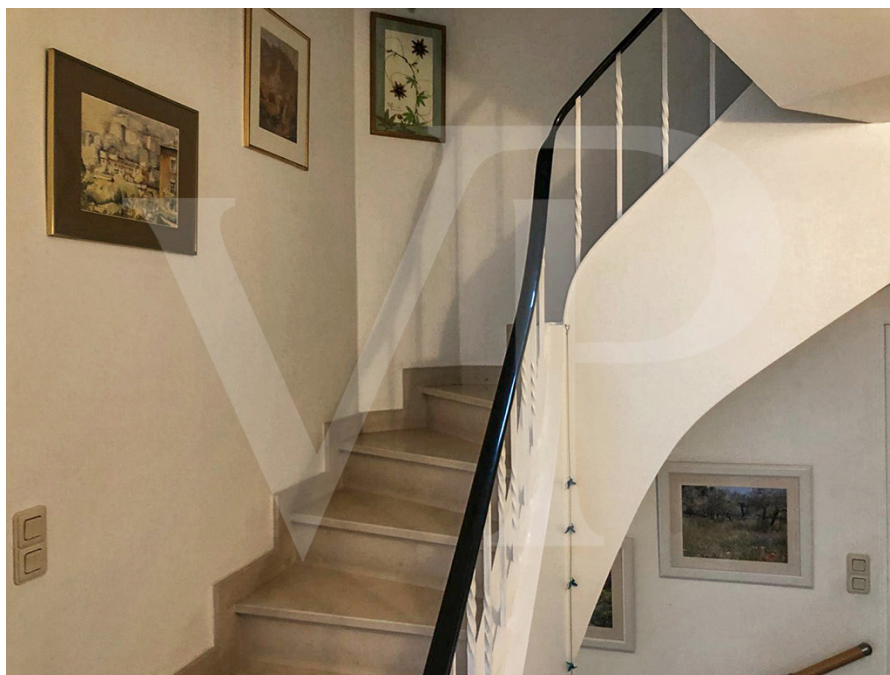
VP azonosító: LU251953742 - L-1952 Luxembourg-Limpertsberg

Az ingatlan



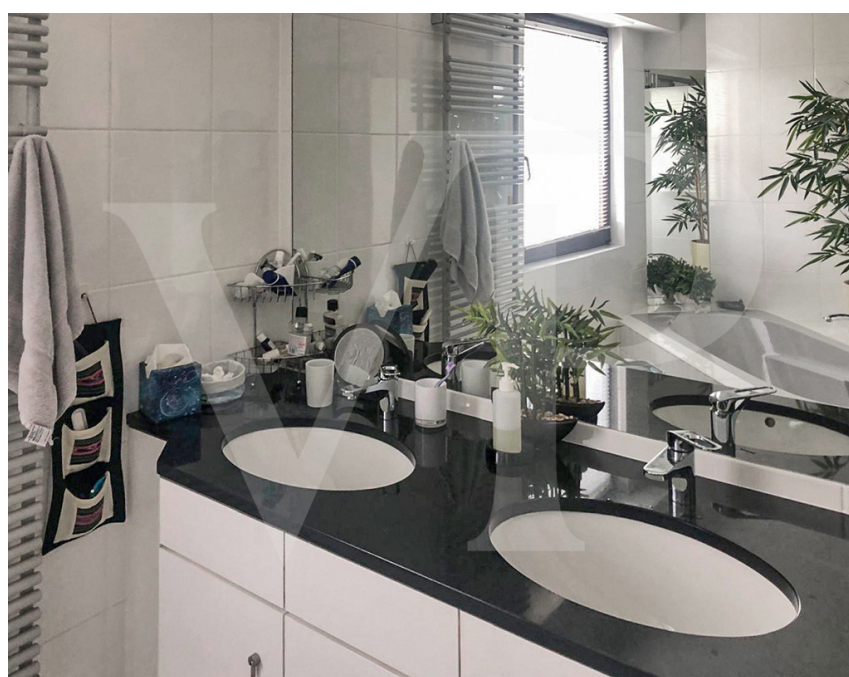
VP azonosító: LU251953742 - L-1952 Luxembourg-Limpertsberg

Az ingatlan



VP azonosító: LU251953742 - L-1952 Luxembourg-Limpertsberg

Az ingatlan



VP azonosító: LU251953742 - L-1952 Luxembourg-Limpertsberg

Az ingatlan



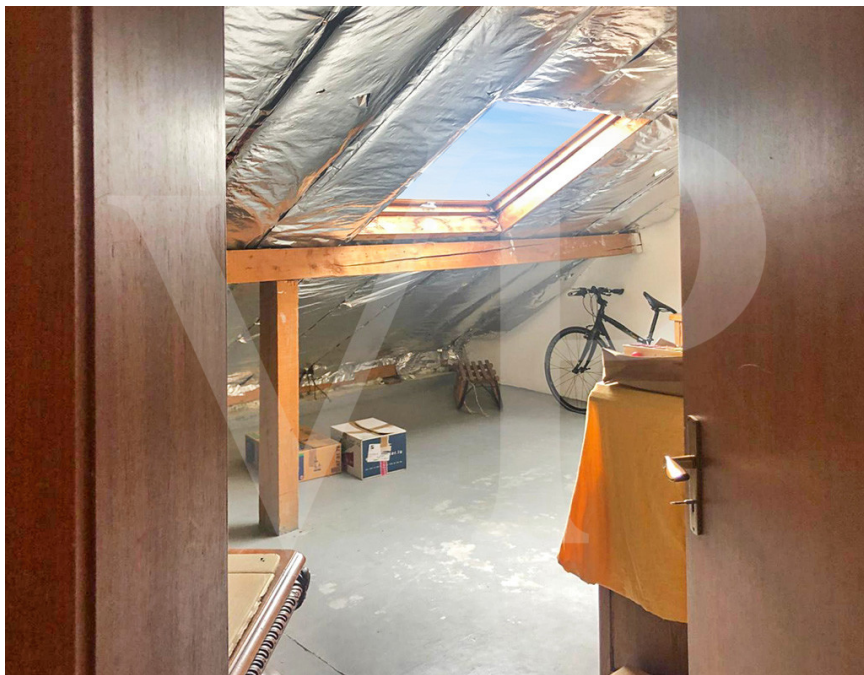
VP azonosító: LU251953742 - L-1952 Luxembourg-Limpertsberg

Az ingatlan



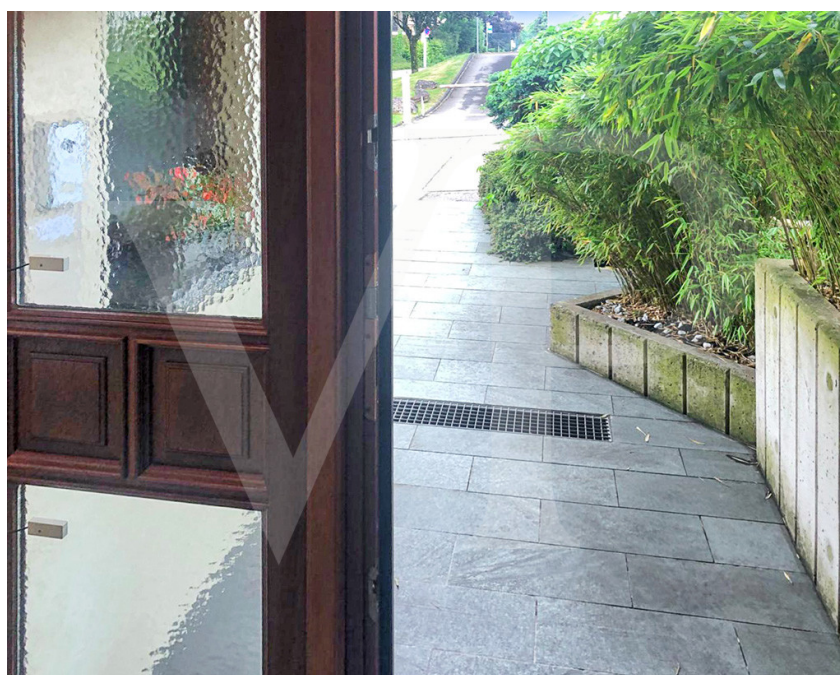
VP azonosító: LU251953742 - L-1952 Luxembourg-Limpertsberg

Az ingatlan



VP azonosító: LU251953742 - L-1952 Luxembourg-Limpertsberg

Az ingatlan



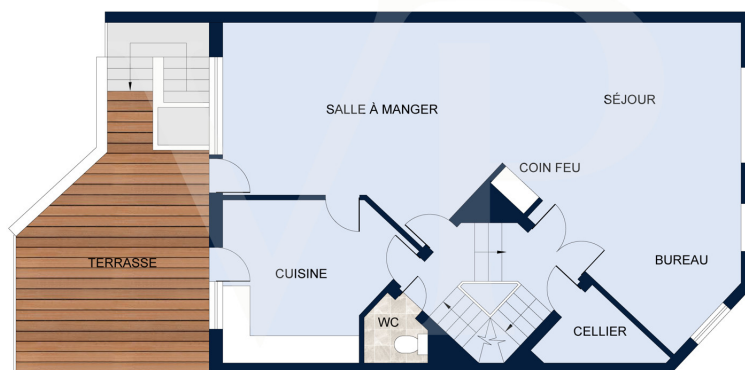
VP azonosító: LU251953742 - L-1952 Luxembourg-Limpertsberg

Alaprajzok



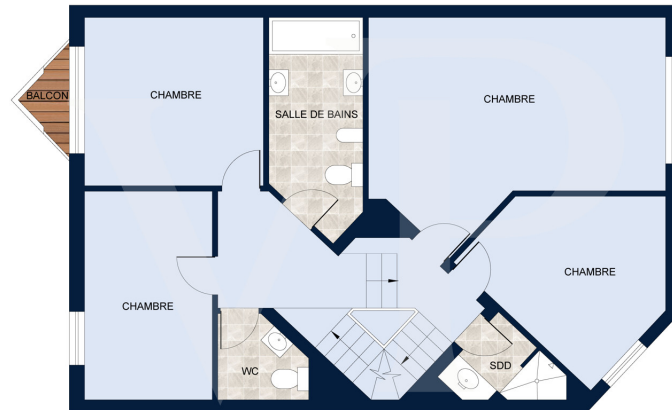
REZ-DE-CHAUSSÉE

Les plans sont fournis à titre d'information et ne sont pas contractuels



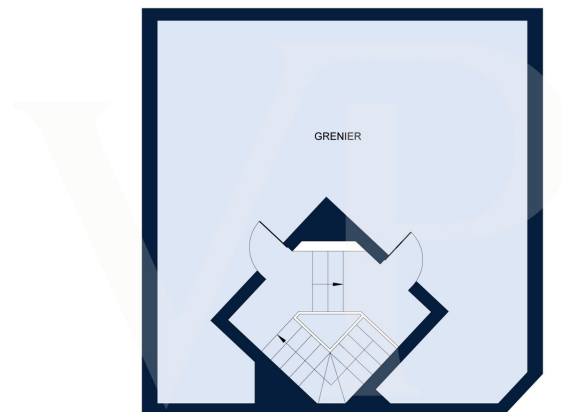
PREMIER ÉTAGE

Les plans sont fournis à titre d'information et ne sont pas contractuels



DEUXIÈME ÉTAGE

Les plans sont fournis à titre d'information et ne sont pas contractuels



PLAN SOUS TOITURE

Les plans sont fournis à titre d'information et ne sont pas contractuels

Ez az alaprajz nem méretarányos. A dokumentumokat a megbízó adta át a részünkre.
Az adatok helyességéért nem vállalunk felelősséget.

VP azonosító: LU251953742 - L-1952 Luxembourg-Limpertsberg

Az első benyomás

Gyönyörű családi ház eladó Limpertsbergben. Ez a kiváló helyen található ház 5 hálószobával és 3 fürdőszobával rendelkezik. Az 1987-ben épült ingatlan tökéletes állapotban van. A földszinti bejárat a pincébe és egy dupla garázsba vezet. Az első emeleten található a nappali/étkező és egy teljesen felszerelt konyha, ahonnan a déli fekvésű kertbe juthatunk. A második emeleten 3 hálószoba található, az egyikben gardróbosoba, és 2 fürdőszoba. A harmadik emeleten 2 hálószoba és egy fürdőszoba található. A tetőtér stúdióvá alakítható; a csatlakozások már megvannak. A városközpont 10 perces kerékpárútra található, és egy buszmegálló is a közelben van. Ez a ház ideális egy család számára.

VP azonosító: LU251953742 - L-1952 Luxembourg-Limpertsberg

További információ / adatok

Alle Informationen in diesem Dokument basieren ausschließlich auf den Informationen, die uns unsere Kunden zur Verfügung stellen. Wir übernehmen keine Garantie für die Vollständigkeit, Richtigkeit und Aktualität dieser Angaben.

Die Notar- und Meldegebühren im Grundbuch gehen zu Lasten des Käufers.

Die Verkaufsprovision geht zu Lasten des Verkäufers, der das Verkaufsmandat mit unserer Agentur unterzeichnet hat.

VP azonosító: LU251953742 - L-1952 Luxembourg-Limpertsberg

Kapcsolattartó

További információért forduljon a kapcsolattartójához:

VON POLL REAL ESTATE Limpertsberg

6, avenue Pasteur, L-2310 Luxembourg

Tel.: +352 26 47 98

E-Mail: limpertsberg@von-poll.com

A von Poll Immobilien GmbH felelősségkizárásához

www.von-poll.com