

Luxembourg-Limpertsberg

# Gyönyörű családi ház eladó Limpertsbergben

VP azonosító: LU251953742



VÉTELÁR: 1.700.000 EUR • HASZNOS LAKÓTÉR: ca. 226 m<sup>2</sup>

**VP azonosító: LU251953742 - L-1952 Luxembourg-Limpertsberg**

- [Áttekintés](#)
- [Az ingatlan](#)
- [Áttekintés: Energia adatok](#)
- [Alaprajzok](#)
- [Az első benyomás](#)
- [További információ / adatok](#)
- [Kapcsolattartó](#)

**VP azonosító: LU251953742 - L-1952 Luxembourg-Limpertsberg**

## Áttekintés

VP azonosító	LU251953742	Vételár	1.700.000 EUR
Hasznos lakótér	ca. 226 m <sup>2</sup>	Ház	Családi ház
Hálósobák	5	Az ingatlan állapota	Karbantartott
Fürdoszobák	3	Felszereltség	Terasz, Vendég WC, Kert / közös használat, Beépített konyha
Építés éve	1987		

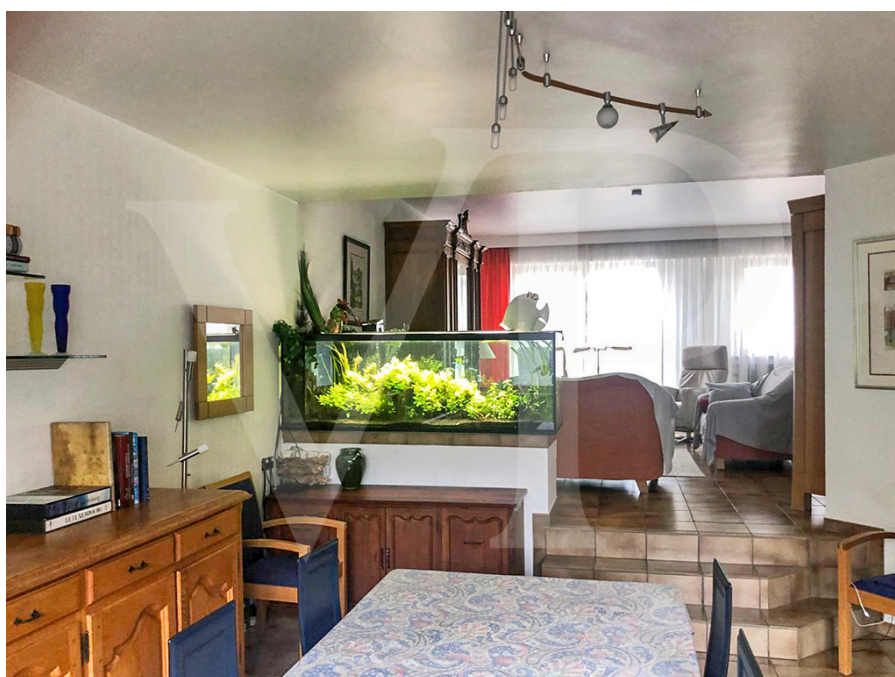
VP azonosító: LU251953742 - L-1952 Luxembourg-Limpertsberg

## Áttekintés: Energia adatok

Energiaforrás	Gáz	Energiahatékonysági E
Energetikai információk	Az energetikai tanúsítvány elkészítése folyamatban.	besorolás / Energetikai tanúsítvány

VP azonosító: LU251953742 - L-1952 Luxembourg-Limpertsberg

## Az ingatlan



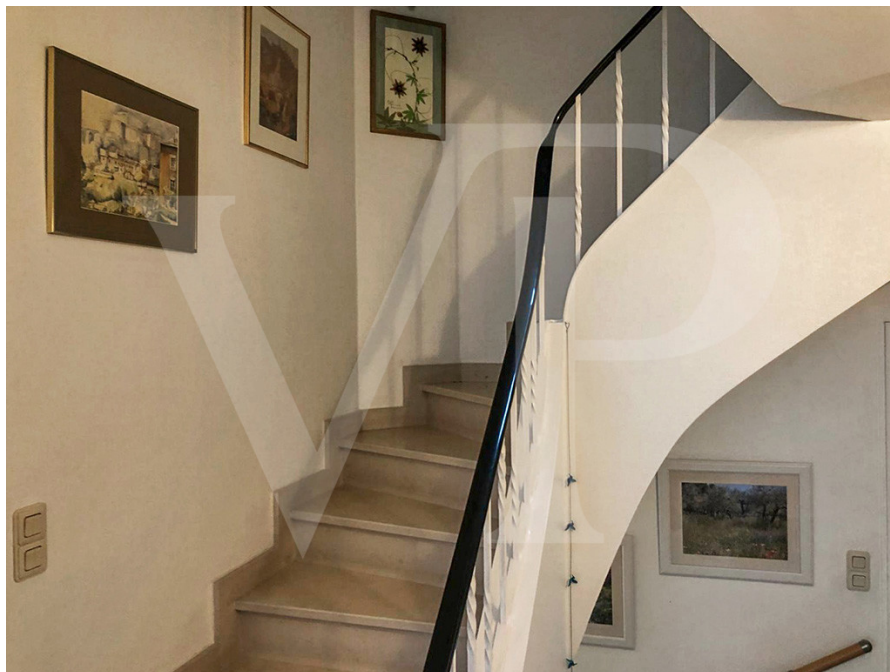
VP azonosító: LU251953742 - L-1952 Luxembourg-Limpertsberg

## Az ingatlan



VP azonosító: LU251953742 - L-1952 Luxembourg-Limpertsberg

## Az ingatlan



VP azonosító: LU251953742 - L-1952 Luxembourg-Limpertsberg

## Az ingatlan



VP azonosító: LU251953742 - L-1952 Luxembourg-Limpertsberg

## Az ingatlan



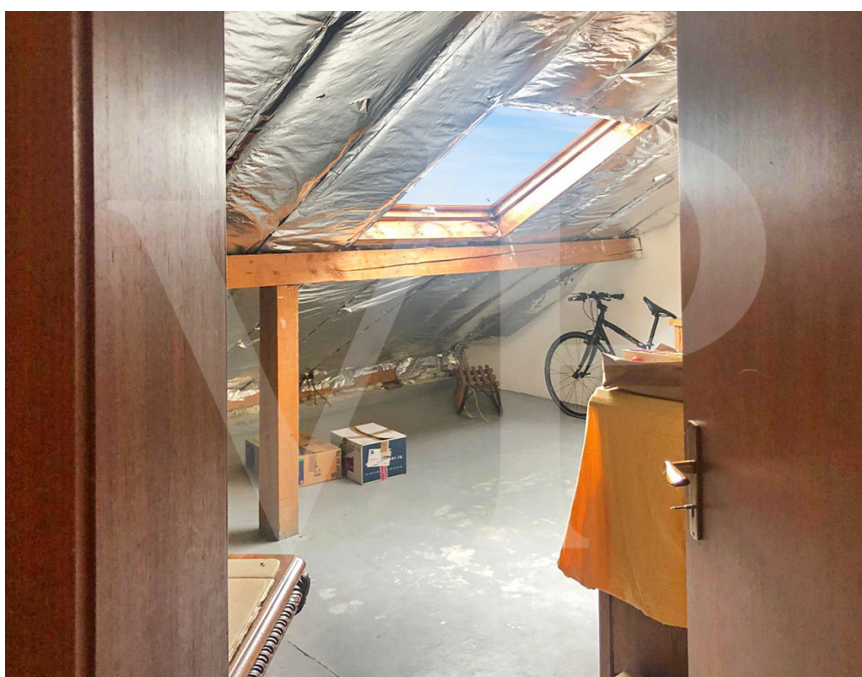
VP azonosító: LU251953742 - L-1952 Luxembourg-Limpertsberg

## Az ingatlan



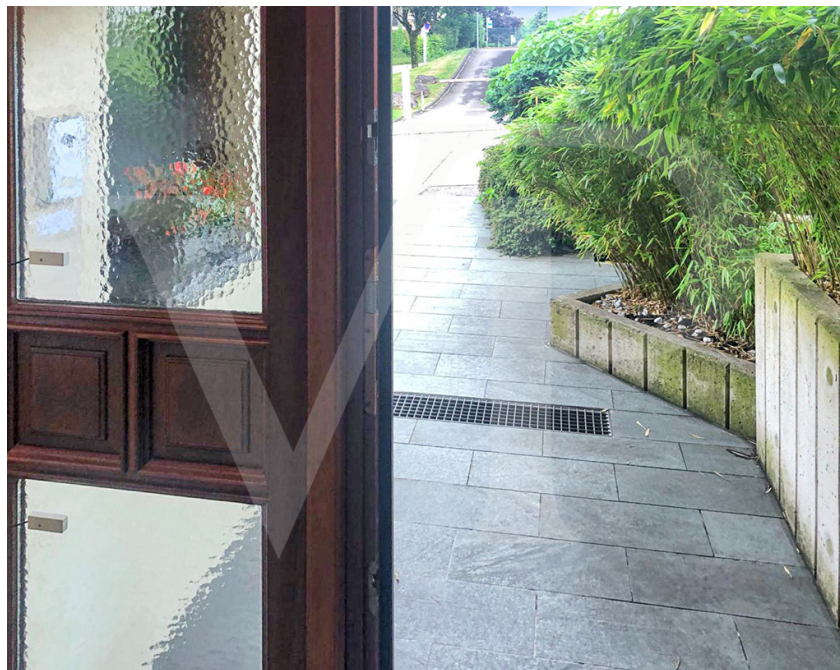
VP azonosító: LU251953742 - L-1952 Luxembourg-Limpertsberg

## Az ingatlan



VP azonosító: LU251953742 - L-1952 Luxembourg-Limpertsberg

## Az ingatlan



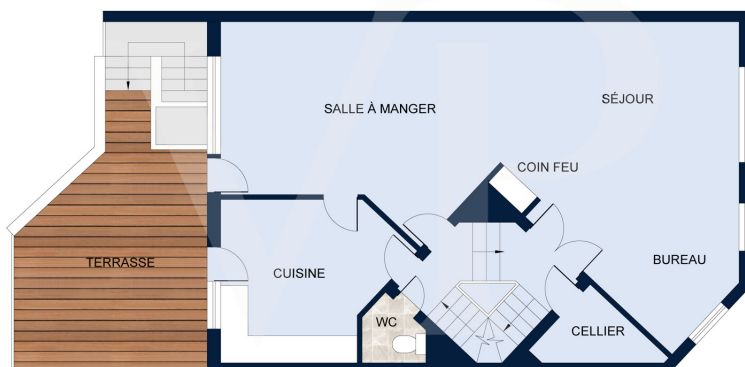
VP azonosító: LU251953742 - L-1952 Luxembourg-Limpertsberg

## Alaprajzok



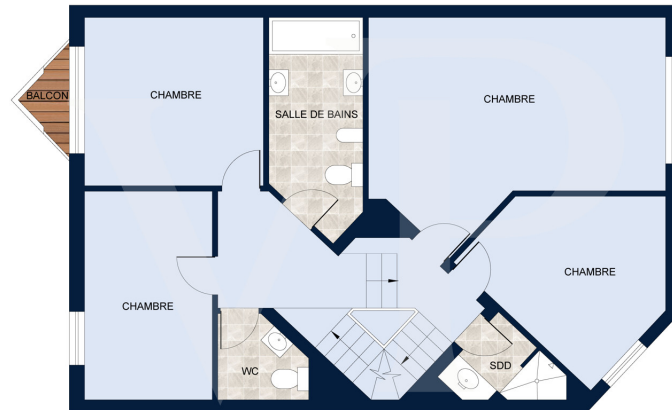
REZ-DE-CHAUSSÉE

Les plans sont fournis à titre d'information et ne sont pas contractuels

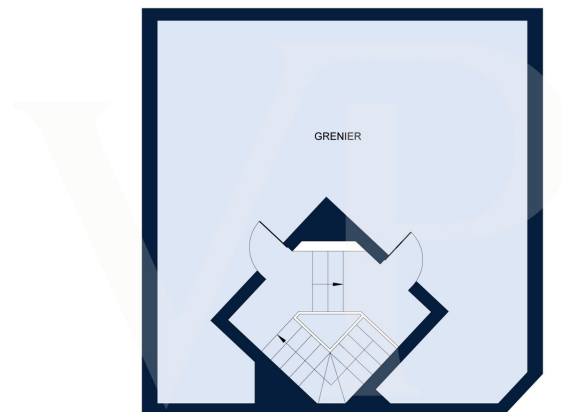


PREMIER ÉTAGE

Les plans sont fournis à titre d'information et ne sont pas contractuels

**DEUXIÈME ÉTAGE**

Les plans sont fournis à titre d'information et ne sont pas contractuels

**PLAN SOUS TOITURE**

Les plans sont fournis à titre d'information et ne sont pas contractuels

Ez az alaprajz nem méretarányos. A dokumentumokat a megbízó adta át a részünkre.  
Az adatok helyességéért nem vállalunk felelősséget.

**VP azonosító: LU251953742 - L-1952 Luxembourg-Limpertsberg**

## Az első benyomás

Gyönyörű családi ház eladó Limpertsbergben. Ez a kiváló helyen található ház 5 hálószobával és 3 fürdőszobával rendelkezik. Az 1987-ben épült ingatlan tökéletes állapotban van. A földszinti bejárat a pincébe és egy dupla garázsba vezet. Az első emeleten található a nappali/étkező és egy teljesen felszerelt konyha, ahonnan a déli fekvésű kertbe juthatunk. A második emeleten 3 hálószoba található, az egyikben gardrób, és 2 fürdőszoba. A harmadik emeleten 2 hálószoba és egy fürdőszoba található. A tetőtér stúdióvá alakítható; a csatlakozások már megvannak. A városközpont 10 perces kerékpárútra található, és egy buszmegálló is a közelben van. Ez a ház ideális egy család számára.

**VP azonosító: LU251953742 - L-1952 Luxembourg-Limpertsberg**

## További információ / adatok

Alle Informationen in diesem Dokument basieren ausschließlich auf den Informationen, die uns unsere Kunden zur Verfügung stellen. Wir übernehmen keine Garantie für die Vollständigkeit, Richtigkeit und Aktualität dieser Angaben.

Die Notar- und Meldegebühren im Grundbuch gehen zu Lasten des Käufers.

Die Verkaufsprovision geht zu Lasten des Verkäufers, der das Verkaufsmandat mit unserer Agentur unterzeichnet hat.

**VP azonosító: LU251953742 - L-1952 Luxembourg-Limpertsberg**

## Kapcsolattartó

További információért forduljon a kapcsolattartójához:

VON POLL REAL ESTATE Limpertsberg

---

6, avenue Pasteur, L-2310 Luxembourg

Tel.: +352 26 47 98

E-Mail: [limpertsberg@von-poll.com](mailto:limpertsberg@von-poll.com)

*A von Poll Immobilien GmbH felelősségkizárásához*

---

[www.von-poll.com](http://www.von-poll.com)