

Leudelage

# Új ház / tripplex egy csendes utcában Leudelage-ban

VP azonosító: LU241953714



VÉTELÁR: 1.495.000 EUR • HASZNOS LAKÓTÉR: ca. 225 m<sup>2</sup>

**VP azonosító: LU241953714 - L-3374 Leudelange**

- Áttekintés**
- Az ingatlan**
- Áttekintés: Energia adatok**
- Alaprajzok**
- Az első benyomás**
- További információ / adatok**
- Kapcsolattartó**

VP azonosító: LU241953714 - L-3374 Leudelange

## Áttekintés

VP azonosító	LU241953714
Hasznos lakótér	ca. 225 m <sup>2</sup>
Hálósobák	4
Fürdoszobák	3
Építés éve	2012
Parkolási lehetőségek	2 x Mélygarázs

Vételár	1.495.000 EUR
Ház	Családi ház
Hasznos terület	ca. 295 m <sup>2</sup>
Felszereltség	Terasz, Vendég WC, Kert / közös használat

VP azonosító: LU241953714 - L-3374 Leudelange

## Áttekintés: Energia adatok

Futési rendszer

Központifutás

Energiahatékonysági C

Energetikai  
információk

Az energetikai  
tanúsítvány  
elkészítése  
folyamatban.

besorolás /  
Energetikai  
tanúsítvány

VP azonosító: LU241953714 - L-3374 Leudelange

## Az ingatlan



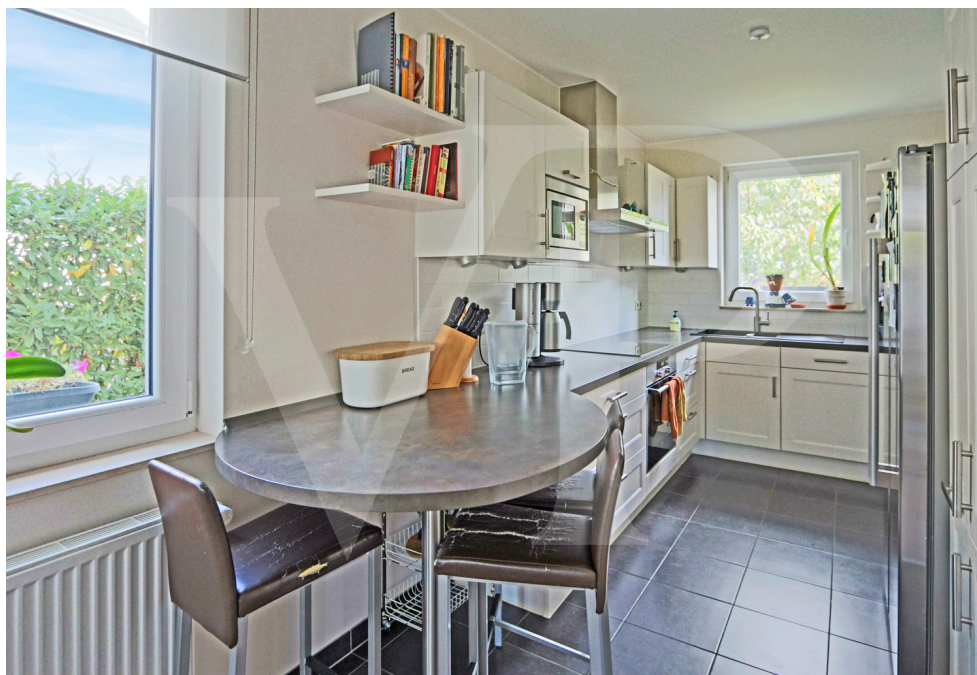
VP azonosító: LU241953714 - L-3374 Leudelange

## Az ingatlan



VP azonosító: LU241953714 - L-3374 Leudelange

## Az ingatlan



VP azonosító: LU241953714 - L-3374 Leudelange

## Az ingatlan



VP azonosító: LU241953714 - L-3374 Leudelange

## Az ingatlan



VP azonosító: LU241953714 - L-3374 Leudelange

## Az ingatlan



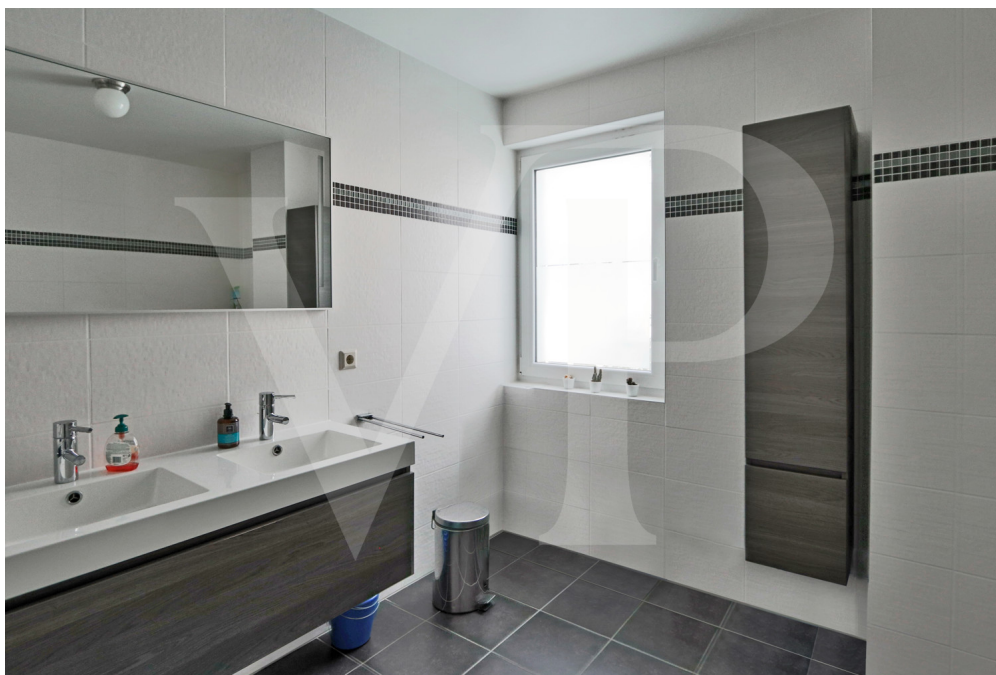
VP azonosító: LU241953714 - L-3374 Leudelange

## Az ingatlan



VP azonosító: LU241953714 - L-3374 Leudelage

## Az ingatlan



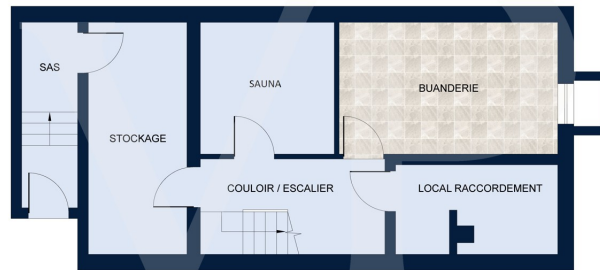
VP azonosító: LU241953714 - L-3374 Leudelange

## Az ingatlan



VP azonosító: LU241953714 - L-3374 Leudelange

# Alaprajzok



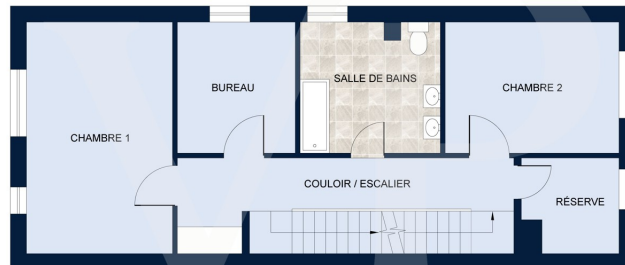
SOUS-SOL

Les plans sont fournis à titre d'information et ne sont pas contractuels

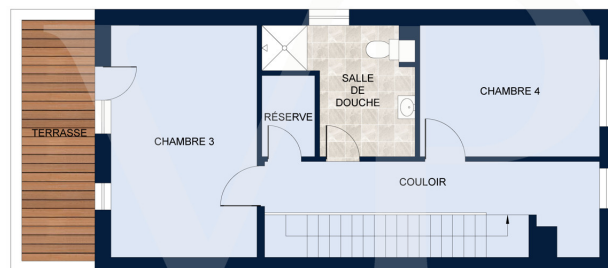


REZ-DE-CHAUSSEE

Les plans sont fournis à titre d'information et ne sont pas contractuels

**PREMIER ÉTAGE**

Les plans sont fournis à titre d'information et ne sont pas contractuels

**DEUXIÈME ÉTAGE**

Les plans sont fournis à titre d'information et ne sont pas contractuels

Ez az alaprajz nem méretarányos. A dokumentumokat a megbízó adta át a részünkre.  
Az adatok helyességéért nem vállalunk felelősséget.

**VP azonosító: LU241953714 - L-3374 Leudelange**

## Az első benyomás

A Von Poll Real Estate Luxembourg eladásra kínálja ezt a 2012-ben épült, kiváló minőségű háromszintes házat. A három oldalról is elterülő, csendes lakóutcában (30 km/h sebességkorlátozás) Leudelange-ban található ház földszintjén elszoba, gardrób és vendég WC található. A földszinten nagy ablakokon keresztül a nagyon világos nappali/étkezőbe és a kiváló minőségű anyagokkal berendezett, teljesen felszerelt konyhába jutunk. A nappaliból ki lehet jutni a nyugati fekvésű teraszra, amely napsütéses napokon elektromos napellenzővel van felszerelve, hogy árnyékot adjon. Az első emeleten egy folyosó vezet egy irodába, egy tárolóhelyiségbe és két hálószobába (kb. 16 m<sup>2</sup> és 11,50 m<sup>2</sup>), amelyek egy nagy fürdőszobát osztanak meg. A második emeleten két hálószoba (kb. 16 m<sup>2</sup> és 12 m<sup>2</sup>), egy gardrób és egy zuhanyzó található. A fő hálószobához terasz tartozik, ahonnan akadálytalan kilátás nyílik. Errol az emeletről egy nyíláson keresztül egy nagy, bővíthető padlástér (kb. 50 m<sup>2</sup> hasznos alapterület) közelíthető meg. Az alagsorban található egy nagy mosókonyha, egy zuhanyzó és szaunás szoba, egy tárolóhelyiség és egy háztartási helyiség. Errol a szintől két parkolóhely is megközelíthető. A 2012-ben épült ház teljes területe körülbelül 295 m<sup>2</sup>, ebből körülbelül 225 m<sup>2</sup> lakótér. Gázfűtés radiátorokkal, napelemekkel, dupla üvegezésű ablakokkal és elektromos redonyokkal, valamint parketta és járólappal rendelkezik. A kiváló minőségű anyagok, a zavartalan kilátás, a természetes fény, a nyugalom és a jó elhelyezkedés csak néhány elony, ami ezt a házat kivételessé teszi.

**VP azonosító: LU241953714 - L-3374 Leudelange**

## **További információ / adatok**

**Alle Informationen in diesem Dokument basieren ausschließlich auf den Informationen, die uns unsere Kunden zur Verfügung stellen. Wir übernehmen keine Garantie für die Vollständigkeit, Richtigkeit und Aktualität dieser Angaben.**

**Die Notar- und Meldegebühren im Grundbuch gehen zu Lasten des Käufers.**

**Die Verkaufsprovision geht zu Lasten des Verkäufers, der das Verkaufsmandat mit unserer Agentur unterzeichnet hat.**

**VP azonosító: LU241953714 - L-3374 Leudelange**

## **Kapcsolattartó**

**További információért forduljon a kapcsolattartójához:**

**VON POLL REAL ESTATE Limpertsberg**

---

**6, avenue Pasteur, L-2310 Luxembourg**

**Tel.: +352 26 47 98**

**E-Mail: [limpertsberg@von-poll.com](mailto:limpertsberg@von-poll.com)**

*A von Poll Immobilien GmbH felelősségkizárásához*

---

**[www.von-poll.com](http://www.von-poll.com)**