

Leudelage

Új ház / triplex egy csendes utcában Leudelage-ban

VP azonosító: LU241953714



VÉTELÁR: 1.495.000 EUR • HASZNOS LAKÓTÉR: ca. 225 m²

VP azonosító: LU241953714 - L-3374 Leudelange

- [Áttekintés](#)
- [Az ingatlan](#)
- [Áttekintés: Energia adatok](#)
- [Alaprajzok](#)
- [Az első benyomás](#)
- [További információ / adatok](#)
- [Kapcsolattartó](#)

VP azonosító: LU241953714 - L-3374 Leudelange

Áttekintés

VP azonosító	LU241953714	Vételár	1.495.000 EUR
Hasznos lakótér	ca. 225 m ²	Ház	Családi ház
Hálósobák	4	Hasznos terület	ca. 295 m ²
Fürdőszobák	3	Felszereltség	Terasz, Vendég WC, Kert / közös használat
Építés éve	2012		
Parkolási lehetőségek	2 x Mélygarázs		

VP azonosító: LU241953714 - L-3374 Leudelange

Áttekintés: Energia adatok

Futési rendszer	Központifutás	Energiahatékonysági C
Energetikai információk	Az energetikai tanúsítvány elkészítése folyamatban.	besorolás / Energetikai tanúsítvány

VP azonosító: LU241953714 - L-3374 Leudelange

Az ingatlan



VP azonosító: LU241953714 - L-3374 Leudelange

Az ingatlan



VP azonosító: LU241953714 - L-3374 Leudelange

Az ingatlan



VP azonosító: LU241953714 - L-3374 Leudelange

Az ingatlan



VP azonosító: LU241953714 - L-3374 Leudelange

Az ingatlan



VP azonosító: LU241953714 - L-3374 Leudelange

Az ingatlan



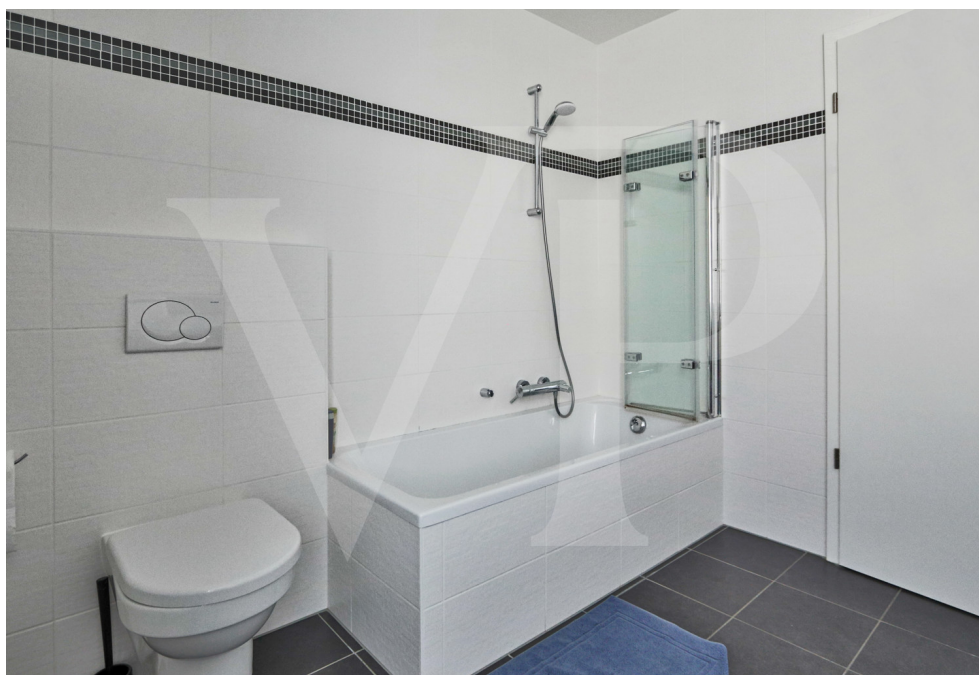
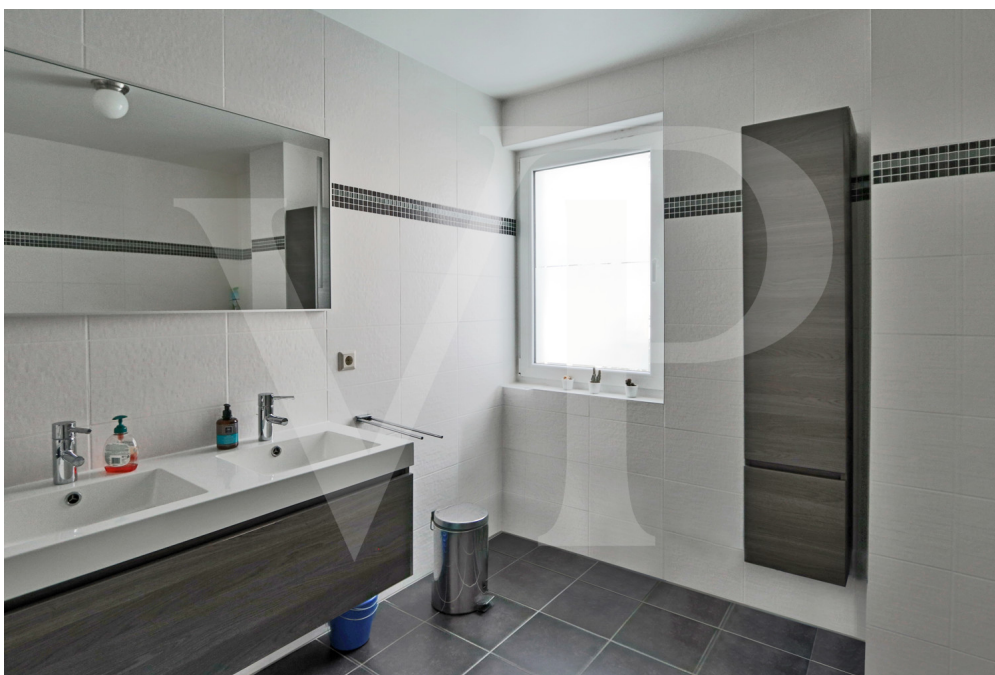
VP azonosító: LU241953714 - L-3374 Leudelange

Az ingatlan



VP azonosító: LU241953714 - L-3374 Leudelange

Az ingatlan



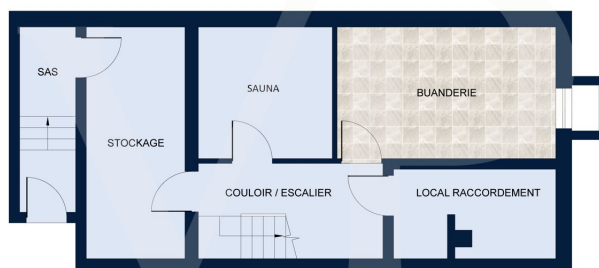
VP azonosító: LU241953714 - L-3374 Leudelange

Az ingatlan



VP azonosító: LU241953714 - L-3374 Leudelange

Alaprajzok



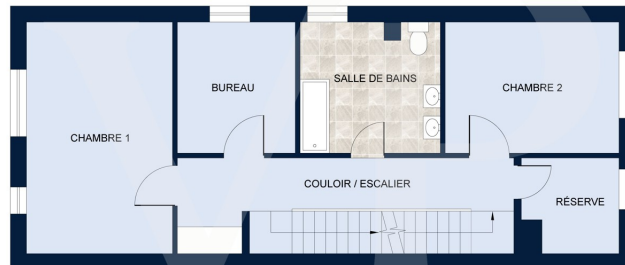
SOUS-SOL

Les plans sont fournis à titre d'information et ne sont pas contractuels

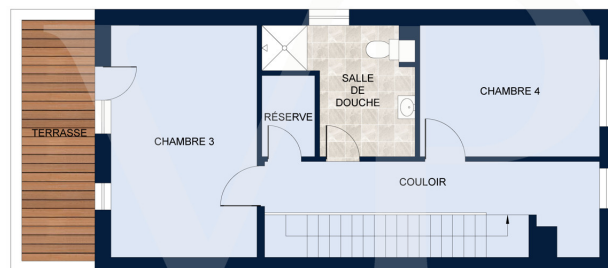


REZ-DE-CHAUSSEE

Les plans sont fournis à titre d'information et ne sont pas contractuels

**PREMIER ÉTAGE**

Les plans sont fournis à titre d'information et ne sont pas contractuels

**DEUXIÈME ÉTAGE**

Les plans sont fournis à titre d'information et ne sont pas contractuels

Ez az alaprajz nem méretarányos. A dokumentumokat a megbízó adta át a részünkre.
Az adatok helyességéért nem vállalunk felelősséget.

VP azonosító: LU241953714 - L-3374 Leudelange

Az első benyomás

A Von Poll Real Estate Luxembourg eladásra kínálja ezt a 2012-ben épült, kiváló minőségű háromszintes házat. A három oldalról is elterülő, csendes lakóutcában (30 km/h sebességkorlátozás) Leudelange-ban található ház földszintjén elszoba, gardrób és vendég WC található. A földszinten nagy ablakokon keresztül a nagyon világos nappali/étkezőbe és a kiváló minőségű anyagokkal berendezett, teljesen felszerelt konyhába jutunk. A nappaliból ki lehet jutni a nyugati fekvésű teraszra, amely napsütéses napokon elektromos napellenzővel van felszerelve, hogy árnyékot adjon. Az első emeleten egy folyosó vezet egy irodába, egy tárolóhelyiségbe és két hálószobába (kb. 16 m² és 11,50 m²), amelyek egy nagy fürdőszobát osztanak meg. A második emeleten két hálószoba (kb. 16 m² és 12 m²), egy gardrób és egy zuhanyzó található. A fő hálószobához terasz tartozik, ahonnan akadálytalan kilátás nyílik. Errol az emeletről egy nyíláson keresztül egy nagy, bővíthető padlástér (kb. 50 m² hasznos alapterületű) közelíthető meg. Az alagsorban található egy nagy mosókonyha, egy zuhanyzó és szaunás szoba, egy tárolóhelyiség és egy háztartási helyiség. Errol a szintről két parkolóhely is megközelíthető. A 2012-ben épült ház teljes területe körülbelül 295 m², ebből körülbelül 225 m² lakótér. Gázfűtés radiátorokkal, napelemekkel, dupla üvegezésű ablakokkal és elektromos redonyokkal, valamint parketta és járólappal rendelkezik. A kiváló minőségű anyagok, a zavartalan kilátás, a természetes fény, a nyugalom és a jó elhelyezkedés csak néhány elony, ami ezt a házat kivételessé teszi.

VP azonosító: LU241953714 - L-3374 Leudelange

További információ / adatok

Alle Informationen in diesem Dokument basieren ausschließlich auf den Informationen, die uns unsere Kunden zur Verfügung stellen. Wir übernehmen keine Garantie für die Vollständigkeit, Richtigkeit und Aktualität dieser Angaben.

Die Notar- und Meldegebühren im Grundbuch gehen zu Lasten des Käufers.

Die Verkaufsprovision geht zu Lasten des Verkäufers, der das Verkaufsmandat mit unserer Agentur unterzeichnet hat.

VP azonosító: LU241953714 - L-3374 Leudelange

Kapcsolattartó

További információért forduljon a kapcsolattartójához:

VON POLL REAL ESTATE Limpertsberg

6, avenue Pasteur, L-2310 Luxembourg

Tel.: +352 26 47 98

E-Mail: limpertsberg@von-poll.com

A von Poll Immobilien GmbH felelősségkizárásához

www.von-poll.com