

Luxembourg- Gare - Luxembourg-Gare

2 szobás lakás kiadó a vasútállomás közelében

VP azonosító: LU241953693



BÉRLETI DÍJ: 3.000 EUR • HASZNOS LAKÓTÉR: ca. 82 m²

VP azonosító: LU241953693 - L-1611 Luxembourg- Gare - Luxembourg-Gare

- [Áttekintés](#)
- [Az ingatlan](#)
- [Áttekintés: Energia adatok](#)
- [Alaprajzok](#)
- [Az első benyomás](#)
- [További információ / adatok](#)
- [Kapcsolattartó](#)

VP azonosító: LU241953693 - L-1611 Luxembourg- Gare - Luxembourg-Gare

Áttekintés

VP azonosító	LU241953693	Bérelti díj	3.000 EUR
Hasznos lakótér	ca. 82 m ²	További költségek	250 EUR
Teto formája	Tetotéri lakás	Lakás	Emelet
Emelet	3	Kivitelezési módszer	Szilárd
Hálósobák	2	Felszereltség	Beépített konyha
Fürdoszobák	1		

VP azonosító: LU241953693 - L-1611 Luxembourg- Gare - Luxembourg-Gare

Áttekintés: Energia adatok

Futési rendszer	Központifutás
Energiaforrás	Gáz
Energetikai információk	Az energetikai tanúsítvány elkészítése folyamatban.

VP azonosító: LU241953693 - L-1611 Luxembourg- Gare - Luxembourg-Gare

Az ingatlan



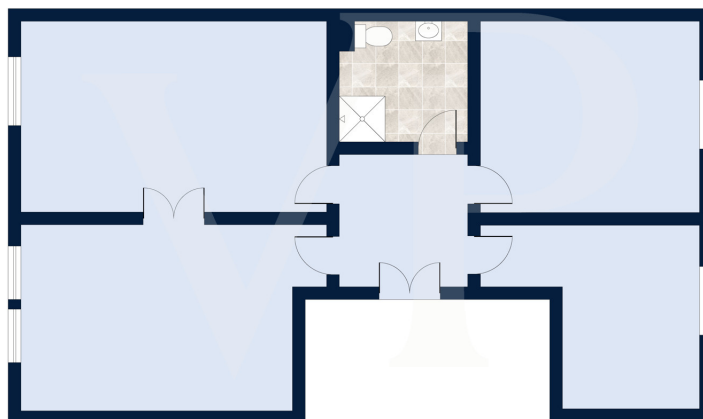
VP azonosító: LU241953693 - L-1611 Luxembourg- Gare - Luxembourg-Gare

Az ingatlan



VP azonosító: LU241953693 - L-1611 Luxembourg- Gare - Luxembourg-Gare

Alaprajzok



Les plans sont fournis à titre d'information et ne sont pas contractuels

Ez az alaprajz nem méretarányos. A dokumentumokat a megbízó adta át a részünkre.
Az adatok helyességéért nem vállalunk felelősséget.

VP azonosító: LU241953693 - L-1611 Luxembourg- Gare - Luxembourg-Gare

Az első benyomás

A Von Poll egy gyönyörű, magas belmagasságú lakást kínál kiadónak a Gare területén. A körülbelül 82 m²-es lakótér kellemes lakóteret biztosít ebben a rendkívül keresett környéken. Ez a magas belmagasságú és magas ajtókkal rendelkező lakás két hálószobából áll az épület hátsó részében, csendes helyen, zöldövezeti kilátással. A lakáshoz tartozik egy gyönyörű, parkettás nappali, egy teljesen felszerelt konyha és egy fürdőszoba. A harmadik emeleten található lakás ideális helyen található, mindössze 5 perc sétára a vasútállomástól és 10 perc sétára a városközponttól, a gyalogos híd közelében.

VP azonosító: LU241953693 - L-1611 Luxembourg- Gare - Luxembourg-Gare

További információ / adatok

Gemäß dem Mietleasinggesetz vom 07.10.2024, das am 01.08.2024 in Kraft getreten ist, werden die Maklerprovisionskosten einer Monatsmiete + Mehrwertsteuer (17 %) gerecht aufgeteilt (50/50). zwischen dem Vermieter und dem Mieter, wobei jeder seine Rechnung erhält. Sie ist am Tag der Vertragsunterzeichnung fällig.

Alle Angaben basieren ausschließlich auf den Informationen, die uns unsere Kunden zur Verfügung stellen. Wir übernehmen keine Garantie für die Vollständigkeit, Richtigkeit und Aktualität dieser Angaben.

VP azonosító: LU241953693 - L-1611 Luxembourg- Gare - Luxembourg-Gare

Kapcsolattartó

További információért forduljon a kapcsolattartójához:

VON POLL REAL ESTATE Limpertsberg

6, avenue Pasteur, L-2310 Luxembourg

Tel.: +352 26 47 98

E-Mail: limpertsberg@von-poll.com

A von Poll Immobilien GmbH felelősségkizárásához

www.von-poll.com