

Luxembourg-Hollerich

Egyszobás lakás bérleti szerződéssel eladó

VP azonosító: LU241953673



VÉTELÁR: 470.000 EUR • HASZNOS LAKÓTÉR: ca. 61 m² • SZOBÁK: 1

VP azonosító: LU241953673 - L-1277 Luxembourg-Hollerich

- Áttekintés
- Az ingatlan
- Áttekintés: Energia adatok
- Alaprajzok
- Az első benyomás
- Minden a helyszínről
- További információ / adatok
- Kapcsolattartó

VP azonosító: LU241953673 - L-1277 Luxembourg-Hollerich

Áttekintés

VP azonosító	LU241953673	Vételár	470.000 EUR
Hasznos lakótér	ca. 61 m ²	Felszereltség	Kert / közös használat, Beépített konyha
Szobák	1		
Fürdőszobák	1		
Építés éve	1998		
Parkolási lehetőségek	1 x Felszíni parkolóhely		

VP azonosító: LU241953673 - L-1277 Luxembourg-Hollerich

Áttekintés: Energia adatok

Futési rendszer	Központifutás	Energiahatékonysági E
Energiaforrás	Gáz	besorolás /
Energetikai információk	Az energetikai tanúsítvány elkészítése folyamatban.	Energetikai tanúsítvány

VP azonosító: LU241953673 - L-1277 Luxembourg-Hollerich

Az ingatlan



VP azonosító: LU241953673 - L-1277 Luxembourg-Hollerich

Az ingatlan



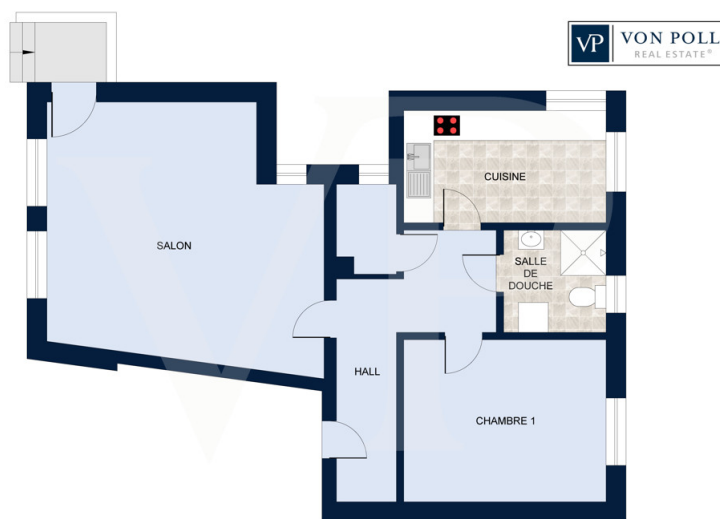
VP azonosító: LU241953673 - L-1277 Luxembourg-Hollerich

Az ingatlan



VP azonosító: LU241953673 - L-1277 Luxembourg-Hollerich

Alaprajzok



Les plans sont fournis à titre d'information et ne sont pas contractuels

Ez az alaprajz nem méretarányos. A dokumentumokat a megbízó adta át a részünkre.
Az adatok helyességéért nem vállalunk felelősséget.

VP azonosító: LU241953673 - L-1277 Luxembourg-Hollerich

Az első benyomás

Egyszobás lakás egy kétlakásos ház földszintjén, hosszú távú bérletre kiadó. A környék csendes, park közelében. Befektetőknek ideális. A bérleti szerződés 2094-ig érvényes. A lakás egy elosztóból, egy világos nappaliba nyíló szobából, egy kertkapcsolatos hálószobából, egy zuhanyzós és WC-s fürdőszobából, valamint egy felszerelt konyhából áll. Az ingatlanhoz tároló, pince és egy kültéri parkolóhely is tartozik. Az ingatlan felújításra szorul.

VP azonosító: LU241953673 - L-1277 Luxembourg-Hollerich

Minden a helyszínről

Die Wohnung liegt in einer ruhigen Wohngegend von Gasperich. Die Residenz genießt eine ideale Lage: 6 Minuten mit dem Transport vom Bahnhof Luxemburg, 15 Minuten vom Boulevard Royal und 20 Minuten von der Cloche d'Or entfernt.

Die Wohnung liegt in der Nähe aller attraktiven und dynamischen Zentren der Stadt Luxemburg, aber auch in der Nähe der Hauptstraßen.

VP azonosító: LU241953673 - L-1277 Luxembourg-Hollerich

További információ / adatok

Alle Informationen in diesem Dokument basieren ausschließlich auf den Informationen, die uns unsere Kunden zur Verfügung stellen. Wir übernehmen keine Garantie für die Vollständigkeit, Richtigkeit und Aktualität dieser Angaben.

Die Notar- und Meldegebühren im Grundbuch gehen zu Lasten des Käufers.

Die Verkaufsprovision geht zu Lasten des Verkäufers, der das Verkaufsmandat mit unserer Agentur unterzeichnet hat.

VP azonosító: LU241953673 - L-1277 Luxembourg-Hollerich

Kapcsolattartó

További információért forduljon a kapcsolattartójához:

VON POLL REAL ESTATE Limpertsberg

6, avenue Pasteur, L-2310 Luxembourg

Tel.: +352 26 47 98

E-Mail: limpertsberg@von-poll.com

A von Poll Immobilien GmbH felelősségkizárásához

www.von-poll.com