

Ettelbruck

Helles, auf 3 Seiten freistehendes Haus in einem Wohngebiet

VP azonosító: LU191933426



VÉTELÁR: 795.000 EUR • HASZNOS LAKÓTÉR: ca. 184,27 m² • SZOBÁK: 6 • FÖLDTERÜLET: 264 m²

VP azonosító: LU191933426 - L-9062 Ettelbruck

- Áttekintés
- Az ingatlan
- Áttekintés: Energia adatok
- Alaprajzok
- Az első benyomás
- Minden a helyszínről
- További információ / adatok
- Kapcsolattartó

VP azonosító: LU191933426 - L-9062 Ettelbruck

Áttekintés

VP azonosító	LU191933426
Hasznos lakótér	ca. 184,27 m ²
Szobák	6
Hálósobák	6
FÜRDOSZOBÁK	1
ÉPÍTÉS ÉVE	1959
PARKOLÁSI LEHETOSÉGEK	1 x Felszíni parkolóhely, 1 x Garázs

Vételár	795.000 EUR
Teljes terület	ca. 255 m ²
AZ INGATLAN ÁLLAPOTA	Karbantartott
Kivitelezési módszer	Szilárd
Felszereltség	Terasz, Vendég WC, Kandalló, Beépített konyha

VP azonosító: LU191933426 - L-9062 Ettelbruck

Áttekintés: Energia adatok

Energiaforrás	Olaj
Energetikai információk	Az energetikai tanúsítvány elkészítése folyamatban.

VP azonosító: LU191933426 - L-9062 Ettelbruck

Az ingatlan



VP azonosító: LU191933426 - L-9062 Ettelbruck

Az ingatlan



VP azonosító: LU191933426 - L-9062 Ettelbruck

Az ingatlan



VP azonosító: LU191933426 - L-9062 Ettelbruck

Az ingatlan



VP azonosító: LU191933426 - L-9062 Ettelbruck

Az ingatlan



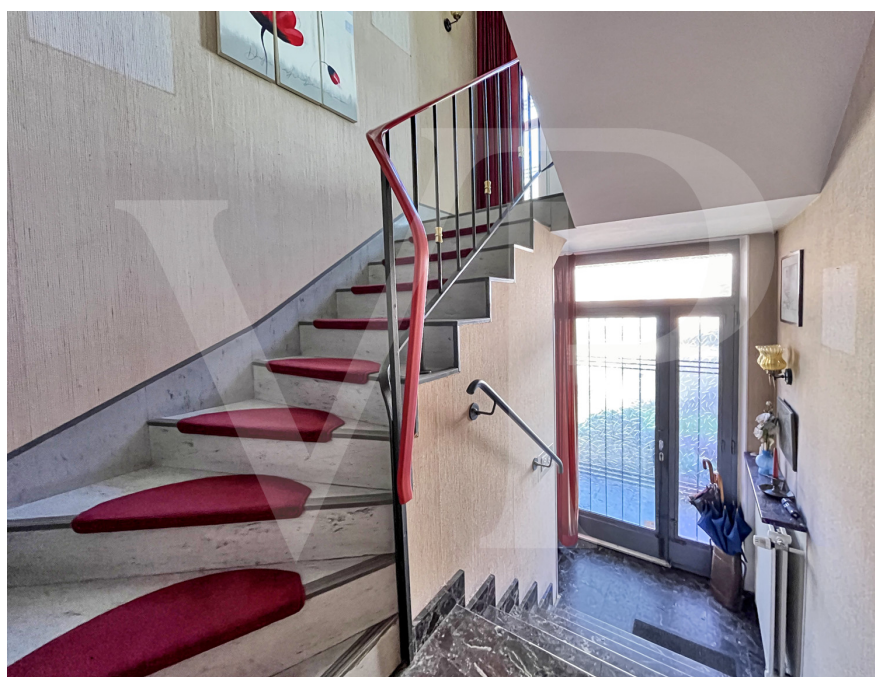
VP azonosító: LU191933426 - L-9062 Ettelbruck

Az ingatlan



VP azonosító: LU191933426 - L-9062 Ettelbruck

Az ingatlan



VP azonosító: LU191933426 - L-9062 Ettelbruck

Az ingatlan



VP azonosító: LU191933426 - L-9062 Ettelbruck

Az ingatlan



VP azonosító: LU191933426 - L-9062 Ettelbruck

Alaprajzok



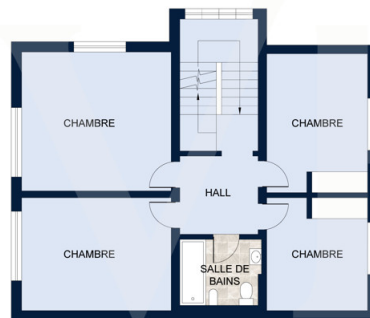
SOUS-SOL

Les plans sont fournis à titre d'information et ne sont pas contractuels



REZ-DE-CHAUSSÉE

Les plans sont fournis à titre d'information et ne sont pas contractuels



PREMIER ÉTAGE

Les plans sont fournis à titre d'information et ne sont pas contractuels



DEUXIÈME ÉTAGE

Les plans sont fournis à titre d'information et ne sont pas contractuels

Ez az alaprajz nem méretarányos. A dokumentumokat a megbízó adta át a részünkre. Az adatok helyességéért nem vállalunk felelősséget.

VP azonosító: LU191933426 - L-9062 Ettelbruck

Az elso benyomás

In einer ruhigen Wohngegend von Ettelbrück gelegen, bietet Ihnen Von Poll Real Estate Luxembourg dieses charmante Familienhaus zum Verkauf an.

Aufgrund der vielen Fenster ist dieses Haus sehr hell und verfügt über 6 Schlafzimmer und Räume, die je nach Wunsch der Bewohner umgestaltet werden können.

Das große Wohnzimmer im Erdgeschoss verfügt über einen Kamin, so dass Sie an Winterabenden einen gemütlichen Raum genießen können. Der Rest des Hauses wird über eine Ölzentralheizung (2018) beheizt.

Im Untergeschoss können Sie in der Garage mit elektrischem Tor jedes Auto parken und einen zusätzlichen Platz davor nutzen.

Die Rahmen und das Dach wurden vor einigen Jahren renoviert, während der Rest des Hauses einer Auffrischung bedarf.

Ein derzeit in Carnotzet eingerichteter Mehrzweckraum befindet sich im Kellergeschoss und kann als „Hobbyraum“ genutzt werden.

VP azonosító: LU191933426 - L-9062 Ettelbruck

Minden a helyszínról

Ettelbrück, Teil von NORDSTAD, ist eine attraktive Gemeinde mit einer sehr entwickelten Infrastruktur und einem breiten Angebot an Annehmlichkeiten für ihre Bürger.

Weniger als 500 Meter entfernt befinden sich Schulen, Supermärkte, Restaurants, Spielplätze sowie der Bahnhof, von dem aus Sie die Stadt Luxemburg in weniger als einer Stunde erreichen.

Darüber hinaus bieten die umliegenden Grünflächen und Wälder Möglichkeiten zum Wandern und Entdecken.

VP azonosító: LU191933426 - L-9062 Ettelbruck

További információ / adatok

Alle Informationen in diesem Dokument basieren ausschließlich auf den Informationen, die uns unsere Kunden zur Verfügung stellen. Wir übernehmen keine Garantie für die Vollständigkeit, Richtigkeit und Aktualität dieser Angaben.

Die Notar- und Meldegebühren im Grundbuch gehen zu Lasten des Käufers.

Die Verkaufsprovision geht zu Lasten des Verkäufers, der das Verkaufsmandat mit unserer Agentur unterzeichnet hat.

VP azonosító: LU191933426 - L-9062 Ettelbruck

Kapcsolattartó

További információért forduljon a kapcsolattartójához:

VON POLL REAL ESTATE Limpertsberg

6, avenue Pasteur, L-2310 Luxembourg

Tel.: +352 26 47 98

E-Mail: limpertsberg@von-poll.com

A von Poll Immobilien GmbH felelősségkizárásához

www.von-poll.com