

Luxembourg-Limpertsberg

# Luxus 3 hálósobás lakás eladó Limpertsbergben

*VP azonosító: LU231953665*



**VÉTELÁR: 1.400.000 EUR • HASZNOS LAKÓTÉR: ca. 124 m<sup>2</sup>**

**VP azonosító: LU231953665 - L-2520 Luxembourg-Limpertsberg**

- Áttekintés
- Az ingatlan
- Áttekintés: Energia adatok
- Alaprajzok
- Az első benyomás
- Minden a helyszínről
- További információ / adatok
- Kapcsolattartó

**VP azonosító: LU231953665 - L-2520 Luxembourg-Limpertsberg**

## Áttekintés

VP azonosító	LU231953665	Vételár	1.400.000 EUR
Hasznos lakótér	ca. 124 m <sup>2</sup>	Lakás	Emelet
Emelet	2	Teljes terület	ca. 124 m <sup>2</sup>
Hálósobák	3	Az ingatlan állapota	Újszeru
Fürdoszobák	2	Kivitelezési módszer	Szilárd
Építés éve	1981	Felszereltség	Vendég WC, Beépített konyha
Parkolási lehetőségek	1 x Mélygarázs		

VP azonosító: LU231953665 - L-2520 Luxembourg-Limpertsberg

## Áttekintés: Energia adatok

Futési rendszer	Távfűtés	Energiahatékonysági F
Energiaforrás	Távfűtés	besorolás /
Energetikai információk	Az energetikai tanúsítvány elkészítése folyamatban.	Energetikai tanúsítvány
		Építési év az 1981
		energiatanúsítvány szerint

VP azonosító: LU231953665 - L-2520 Luxembourg-Limpertsberg

## Az ingatlan



VP azonosító: LU231953665 - L-2520 Luxembourg-Limpertsberg

## Az ingatlan



VP azonosító: LU231953665 - L-2520 Luxembourg-Limpertsberg

## Az ingatlan



VP azonosító: LU231953665 - L-2520 Luxembourg-Limpertsberg

## Az ingatlan



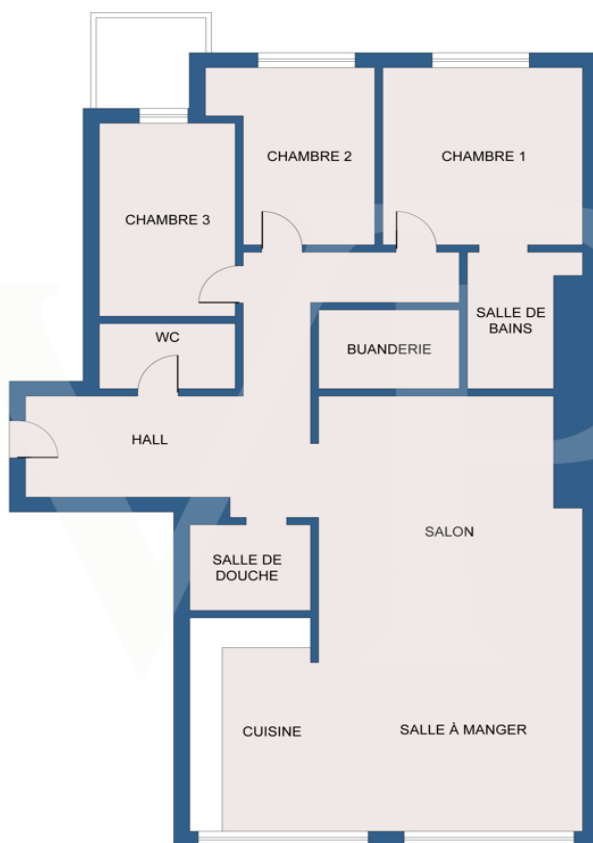
**VP azonosító: LU231953665 - L-2520 Luxembourg-Limpertsberg**

## Az ingatlan



VP azonosító: LU231953665 - L-2520 Luxembourg-Limpertsberg

## Alaprajzok



Les mesures et plan sont données à titre purement indicatif et non contractuel

Ez az alaprajz nem méretarányos. A dokumentumokat a megbízó adta át a részünkre.  
Az adatok helyességéért nem vállalunk felelősséget.

**VP azonosító: LU231953665 - L-2520 Luxembourg-Limpertsberg**

## Az első benyomás

A Von Poll eladásra kínálja ezt a 2018-ban felújított, luxus, 124 m<sup>2</sup>-es lakást. A lakás elhelyezkedése és panorámás kilátása már a nappaliba lépve elbuvöli Önt. A tágas elosztó tágas, nyitott teret, beépített szekrényeket és vendég WC-t kínál. A nappali/étkezőből lélegzetelállító kilátás nyílik a városra. A teljesen felszerelt konyha otthonos hangulatot kölcsönöz a lakásnak. A padló olajozott teakfából készült. Egy folyosó vezet a lakás hátsó részében található három hálószobába. Az egyik hálószobához erkély tartozik. A fő hálószobában szekrények, a saját fürdőszobában pedig balneoterápiás kád található. A mosókonyha a lakáson belül található. Minden csatlakozási lehetőség rendelkezésre áll, beleértve a Wi-Fi-t, az internetet és a száloptikát. A lakáshoz egy nagy és tágas, beépített zuhanyzó tartozik. Az ingatlanhoz parkolóhely és pince is tartozik. A biztonságról biztonsági ajtó és kaputelefon gondoskodik.

**VP azonosító: LU231953665 - L-2520 Luxembourg-Limpertsberg**

## Minden a helyszínról

Das Apartment befindet sich in der begehrten Gegend von Limpertsberg, in der Nähe von Schulen und Zugang zu verschiedenen Bereichen der Stadt. Im Herzen des Bezirks Limpertsberg finden Sie zahlreiche Restaurants, Supermärkte, Ärzte, Kliniken, Geschäfte und Kindergärten.

Außerdem ist die Haltestelle der neuen Luxemburger Straßenbahn, die den Bezirk Limpertsberg mit dem von Kirchberg und auch dem Stadtzentrum und dem Hauptbahnhof verbindet, nur wenige Schritte von der Wohnung entfernt.

Der Kirchberg ist 500 m, das Stadtzentrum 600 m und der Flughafen 9 km entfernt.

**VP azonosító: LU231953665 - L-2520 Luxembourg-Limpertsberg**

## További információ / adatok

Alle Informationen in diesem Dokument basieren ausschließlich auf den Informationen, die uns unsere Kunden zur Verfügung stellen. Wir übernehmen keine Garantie für die Vollständigkeit, Richtigkeit und Aktualität dieser Angaben.

Die Notar- und Meldegebühren im Grundbuch gehen zu Lasten des Käufers.

Die Verkaufsprovision geht zu Lasten des Verkäufers, der das Verkaufsmandat mit unserer Agentur unterzeichnet hat.

**VP azonosító: LU231953665 - L-2520 Luxembourg-Limpertsberg**

## Kapcsolattartó

További információért forduljon a kapcsolattartójához:

VON POLL REAL ESTATE Limpertsberg

---

6, avenue Pasteur, L-2310 Luxembourg

Tel.: +352 26 47 98

E-Mail: [limpertsberg@von-poll.com](mailto:limpertsberg@von-poll.com)

*A von Poll Immobilien GmbH felelősségkizárásához*

---

[www.von-poll.com](http://www.von-poll.com)