

Lorentzweiler

Luxus kétszobás apartman egy kétlakásos házban Lorentzweiler dombjai között

VP azonosító: LU221953589_7



VÉTELÁR: 885.000 EUR • HASZNOS LAKÓTÉR: ca. 87,48 m²

VP azonosító: LU221953589_7 - L-7377 Lorentzweiler

- Áttekintés**
- Az ingatlan**
- Áttekintés: Energia adatok**
- Alaprajzok**
- Az első benyomás**
- Minden a helyszínről**
- További információ / adatok**
- Kapcsolattartó**

VP azonosító: LU221953589_7 - L-7377 Lorentzweiler

Áttekintés

VP azonosító	LU221953589_7	Vételár	885.000 EUR
Hasznos lakótér	ca. 87,48 m ²	Hasznos terület	ca. 96 m ²
Teto formája	Nyeregteto	Felszereltség	Terasz, Vendég WC
Hálósobák	2		
Fürdoszobák	1		
Építés éve	2024		
Parkolási lehetőségek	1 x Felszíni parkolóhely, 2 x Többszintes parkoló		

VP azonosító: LU221953589_7 - L-7377 Lorentzweiler

Áttekintés: Energia adatok

Futési rendszer	Padlófűtés
Energiaforrás	Hoszivattyú
Energetikai információk	Az energetikai tanúsítvány elkészítése folyamatban.

VP azonosító: LU221953589_7 - L-7377 Lorentzweiler

Az ingatlan



VP azonosító: LU221953589_7 - L-7377 Lorentzweiler

Az ingatlan



VP azonosító: LU221953589_7 - L-7377 Lorentzweiler

Az ingatlan



VP azonosító: LU221953589_7 - L-7377 Lorentzweiler

Az ingatlan



VP azonosító: LU221953589_7 - L-7377 Lorentzweiler

Az ingatlan



VP azonosító: LU221953589_7 - L-7377 Lorentzweiler

Az ingatlan



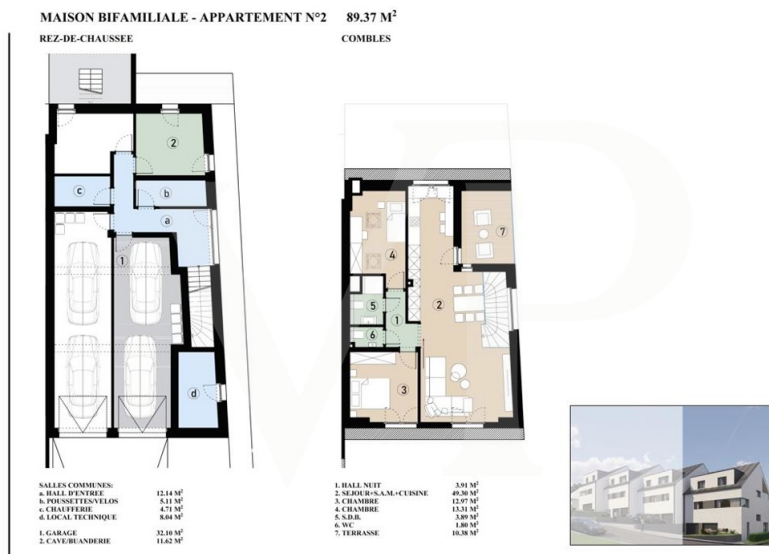
VP azonosító: LU221953589_7 - L-7377 Lorentzweiler

Az ingatlan



VP azonosító: LU221953589_7 - L-7377 Lorentzweiler

Alaprajzok



COMBLES

Les plans sont fournis à titre d'information et ne sont pas contractuels



REZ-DE-CHAUSSÉE

Les plans sont fournis à titre d'information et ne sont pas contractuels

Ez az alaprajz nem méretarányos. A dokumentumokat a megbízó adta át a részünkre.
Az adatok helyességéért nem vállalunk felelősséget.

VP azonosító: LU221953589_7 - L-7377 Lorentzweiler

Az első benyomás

Luxuslakás egy ikerházban Lorentzweiler dombjain. A Lorentzweiler dombjain található, teljes déli fekvésű, kiváló minőségű ikerház ideális egy békés és zöld környezetre vágyó család számára. Ez a VEFA projekt jelenleg építés alatt áll; a külső héj már elkészült, a belső munkálatok pedig folyamatban vannak. Az átadásra hamarosan sor kerül! Ez a tekintélyes ingatlan a modernitást és a kényelmet ötvözi, tágas, moduláris helyiségeket és kiváló minőségű szolgáltatásokat kínál. A vevo bizonyos jellemzőket testre szabhat*, és széles anyagválasztékot élvezhet a padlóburkolatok, fürdőszobák és egyéb terén. A világos lakóter egy nappaliból, egy étkezőből és egy kamrával ellátott, nyitott konyhából áll. Egy körülbelül 10 m²-es déli fekvésű terasz és egy második terasz, amely a privát pincéből közelíthető meg, a meghitt kertbe vezet, amely tökéletes a nyugodt és kellemes hangulatú nyári estékre. Egy folyosón keresztül lehet megközelíteni a két hálószobát és a fürdőszobát. Ez a kétlakásos ház a következő műszaki felszereltséggel rendelkezik: • Hozzivattyú • Padlófűtés • Háromrétegű üvegezésű ablakok • Napelemek a meleg vízhez • Kettős áramlású szellőztetés • Áramellátás az autós töltőhöz a garázsban. Az eladási ár tartalmazza a már beszédett 3% ÁFA-t, és a vevo kérelmének a közigazgatási hatóságok általi jóváhagyásától függ. Az ingatlanhoz tartozik egy kétállásos garázs, egy pince, egy privát kert és egy mosókonyha. *Bármilyen további funkciót a fejlesztővel kell egyeztetni.

VP azonosító: LU221953589_7 - L-7377 Lorentzweiler

Minden a helyszínról

Die im Nordosten der Stadt Luxemburg gelegene Gemeinde Lorentzweiler ist ideal gelegen, um eine Familie willkommen zu heißen, die sich in einem Haus in einer ruhigen Wohngegend niederlassen möchte.

Die umliegenden Grünflächen und die Infrastruktur der Stadt ermöglichen eine Vielzahl von Aktivitäten rund um das Haus.

Lorentzweiler liegt in der Aufnahmezone der Europäischen Schule Kirchberg.

Das Einkaufszentrum Walferdingen ist 4,5 km entfernt.

Die Stadt Luxemburg ist 8 km entfernt

Der Flughafen ist 14 km entfernt

VP azonosító: LU221953589_7 - L-7377 Lorentzweiler

További információ / adatok

Alle Informationen in diesem Dokument basieren ausschließlich auf den Informationen, die uns unsere Kunden zur Verfügung stellen. Wir übernehmen keine Garantie für die Vollständigkeit, Richtigkeit und Aktualität dieser Angaben.

Die Notar- und Meldegebühren im Grundbuch gehen zu Lasten des Käufers.

Die Verkaufsprovision geht zu Lasten des Verkäufers, der das Verkaufsmandat mit unserer Agentur unterzeichnet hat.

VP azonosító: LU221953589_7 - L-7377 Lorentzweiler

Kapcsolattartó

További információért forduljon a kapcsolattartójához:

VON POLL REAL ESTATE Limpertsberg

6, avenue Pasteur, L-2310 Luxembourg

Tel.: +352 26 47 98

E-Mail: limpertsberg@von-poll.com

A von Poll Immobilien GmbH felelősségkizárásához

www.von-poll.com