

Lorentzweiler

## 2 vagy 3 szobás apartman saját kerttel egy kétlakásos házban Lorentzweilerben

VP azonosító: LU221953589\_4



VÉTELÁR: 0 EUR • HASZNOS LAKÓTÉR: ca. 101,71 m<sup>2</sup>

**VP azonosító: LU221953589\_4 - L-7377 Lorentzweiler**

- Áttekintés**
- Az ingatlan**
- Áttekintés: Energia adatok**
- Alaprajzok**
- Az első benyomás**
- Minden a helyszínről**
- További információ / adatok**
- Kapcsolattartó**

VP azonosító: LU221953589\_4 - L-7377 Lorentzweiler

## Áttekintés

VP azonosító	LU221953589_4	Vételár	Érdeklődésre
Hasznos lakótér	ca. 101,71 m <sup>2</sup>	Hasznos terület	ca. 119 m <sup>2</sup>
Teto formája	Nyeregteto	Felszereltség	Terasz, Vendég WC
Hálósobák	3		
Fürdoszobák	2		
Építés éve	2024		
Parkolási lehetőségek	1 x Felszíni parkolóhely, 2 x Többszintes parkoló		

VP azonosító: LU221953589\_4 - L-7377 Lorentzweiler

## Áttekintés: Energia adatok

Futési rendszer	Padlófűtés	Energiahatékonysági A
Energiaforrás	Hoszivattyú	besorolás /
Energiaforrás	Hoszivattyú	Energetikai
Energetikai információk	Az energetikai tanúsítvány elkészítése folyamatban.	tanúsítvány

VP azonosító: LU221953589\_4 - L-7377 Lorentzweiler

## Az ingatlan



VP azonosító: LU221953589\_4 - L-7377 Lorentzweiler

## Az ingatlan



VP azonosító: LU221953589\_4 - L-7377 Lorentzweiler

## Az ingatlan



VP azonosító: LU221953589\_4 - L-7377 Lorentzweiler

## Az ingatlan



VP azonosító: LU221953589\_4 - L-7377 Lorentzweiler

## Az ingatlan



VP azonosító: LU221953589\_4 - L-7377 Lorentzweiler

## Az ingatlan



VP azonosító: LU221953589\_4 - L-7377 Lorentzweiler

## Az ingatlan



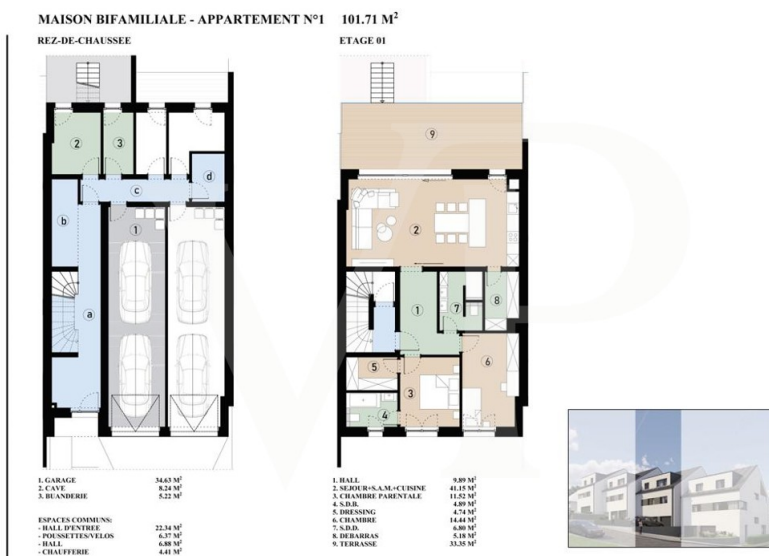
VP azonosító: LU221953589\_4 - L-7377 Lorentzweiler

## Az ingatlan



VP azonosító: LU221953589\_4 - L-7377 Lorentzweiler

## Alaprajzok

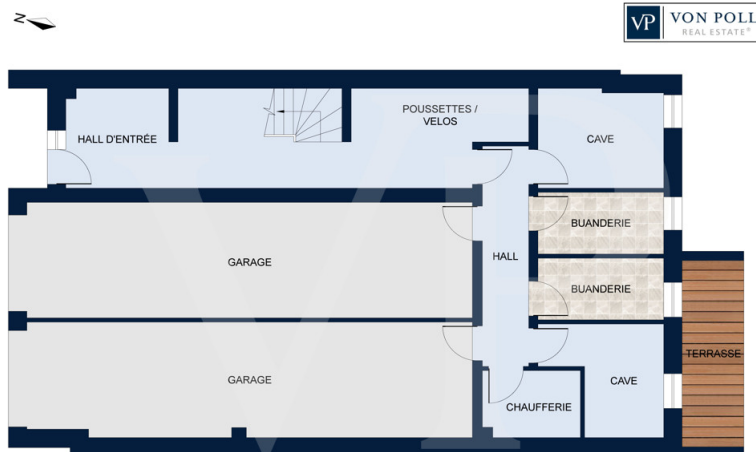


PREMIER ÉTAGE

Les plans sont fournis à titre d'information et ne sont pas contractuels



Les plans sont fournis à titre d'information et ne sont pas contractuels



REZ-DE-CHAUSSÉE

Les plans sont fournis à titre d'information et ne sont pas contractuels

Ez az alaprajz nem méretarányos. A dokumentumokat a megbízó adta át a részünkre.  
Az adatok helyességéért nem vállalunk felelősséget.

**VP azonosító: LU221953589\_4 - L-7377 Lorentzweiler**

## Az első benyomás

Ikerház nagy privát kerttel és terasszal a Lorentzweiler feletti dombokon. Ez az ingatlan 2 vagy 3 hálószobás változatban kapható. A Lorentzweiler feletti dombokon fekvő, déli fekvésű, előre elkészített, eladásra kínált ikerház ideális egy olyan család számára, aki saját projektjét szeretné megvalósítani egy békés és zöld környezetben. Ez a luxus ingatlan ötvözi a modernitást és a kényelmet, átalakítható nyitott tereket, valamint magas színvonalú szolgáltatásokat kínál. A vevo maga határozhatja meg a belső kialakítást\*, és széles anyagválaszték áll rendelkezésre a padlóburkolatokhoz, fürdőszobákhoz és egyébekhez. A két hálószobához saját fürdőszoba tartozik. A nagy nappali magában foglalja a nappalit, az étkezőt és a kamrával ellátott nyitott konyhát. A körülbelül 33 m<sup>2</sup>-es déli fekvésű terasz a privát kertbe vezet, ahol hangulatos és nyugodt környezetben élvezheti a nyári estéket. A kétszintes ház műszaki felszereltsége: - Hószivattyú - Padlófűtés - Háromrétegű üvegezésű ablakok - Napemlak a melegvízhez - Kettős áramlású szellőztetés - Áram a garázsban található autós töltőhöz. Az eladási ár tartalmazza a már beszámított 3%-os ingatlanadót, és a vevo kérelmének az ingatlankezelő cég általi elfogadásától függ. Az ingatlan két férohelyes garázzsal, pincével és saját mosókonyhával eladó. \*A lehetséges bővítések a fejlesztővel egyeztetendők.

**VP azonosító: LU221953589\_4 - L-7377 Lorentzweiler**

## **Minden a helyszínról**

**Die im Nordosten der Stadt Luxemburg gelegene Gemeinde Lorentzweiler ist ideal gelegen, um eine Familie willkommen zu heißen, die sich in einem Haus in einer ruhigen Wohngegend niederlassen möchte.**

**Die umliegenden Grünflächen und die Infrastruktur der Stadt ermöglichen eine Vielzahl von Aktivitäten rund um das Haus.**

**Lorentzweiler liegt in der Aufnahmezone der Europäischen Schule Kirchberg.**

**Das Einkaufszentrum Walferdingen ist 4,5 km entfernt.**

**Die Stadt Luxemburg ist 8 km entfernt**

**Der Flughafen ist 14 km entfernt**

**VP azonosító: LU221953589\_4 - L-7377 Lorentzweiler**

## **További információ / adatok**

**Alle Informationen in diesem Dokument basieren ausschließlich auf den Informationen, die uns unsere Kunden zur Verfügung stellen. Wir übernehmen keine Garantie für die Vollständigkeit, Richtigkeit und Aktualität dieser Angaben.**

**Die Notar- und Meldegebühren im Grundbuch gehen zu Lasten des Käufers.**

**Die Verkaufsprovision geht zu Lasten des Verkäufers, der das Verkaufsmandat mit unserer Agentur unterzeichnet hat.**

**VP azonosító: LU221953589\_4 - L-7377 Lorentzweiler**

## **Kapcsolattartó**

**További információért forduljon a kapcsolattartójához:**

**VON POLL REAL ESTATE Limpertsberg**

---

**6, avenue Pasteur, L-2310 Luxembourg**

**Tel.: +352 26 47 98**

**E-Mail: [limpertsberg@von-poll.com](mailto:limpertsberg@von-poll.com)**

*A von Poll Immobilien GmbH felelősségkizárásához*

---

**[www.von-poll.com](http://www.von-poll.com)**