

Lorentzweiler

Új, különálló családi ház irodaterülettel, 3 oldalról szabadon álló Lorentzweiler dombjaiban

VP azonosító: LU221953589_1



VÉTELÁR: 0 EUR • HASZNOS LAKÓTÉR: ca. 236,82 m² • FÖLDTERÜLET: 427 m²

VP azonosító: LU221953589_1 - L-7377 Lorentzweiler

- **Áttekintés**
- **Az ingatlan**
- **Áttekintés: Energia adatok**
- **Alaprajzok**
- **Az első benyomás**
- **Minden a helyszínről**
- **További információ / adatok**
- **Kapcsolattartó**

VP azonosító: LU221953589_1 - L-7377 Lorentzweiler

Áttekintés

VP azonosító	LU221953589_1	Vételár	Érdeklődésre
Hasznos lakótér	ca. 236,82 m ²	Ház	Sorházban
Teto formája	Nyeregteto	Teljes terület	ca. 284 m ²
Hálósobák	5	Felszereltség	Terasz, Vendég WC
Fürdoszobák	5		
Építés éve	2024		
Parkolási lehetőségek	2 x Felszíni parkolóhely, 2 x Garázs		

VP azonosító: LU221953589_1 - L-7377 Lorentzweiler

Áttekintés: Energia adatok

Futési rendszer	Padlófűtés	Energiahatékonysági besorolás / Energetikai tanúsítvány	A
Energiaforrás	Hoszivattyú		
Energiaforrás	Hoszivattyú		
Energetikai információk	Az energetikai tanúsítvány elkészítése folyamatban.	Építési év az energiatanúsítvány szerint	2024

VP azonosító: LU221953589_1 - L-7377 Lorentzweiler

Az ingatlan



VP azonosító: LU221953589_1 - L-7377 Lorentzweiler

Az ingatlan



VP azonosító: LU221953589_1 - L-7377 Lorentzweiler

Az ingatlan



VP azonosító: LU221953589_1 - L-7377 Lorentzweiler

Az ingatlan



VP azonosító: LU221953589_1 - L-7377 Lorentzweiler

Az ingatlan



VP azonosító: LU221953589_1 - L-7377 Lorentzweiler

Alaprajzok



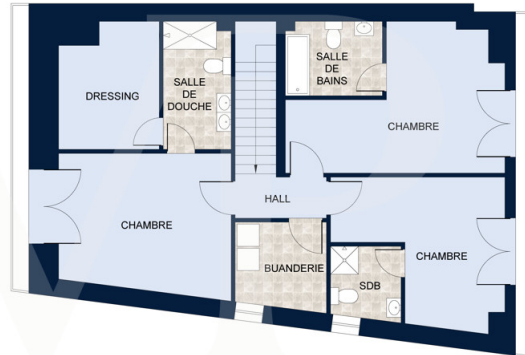
REZ-DE-CHAUSSÉE

Les plans sont fournis à titre d'information et ne sont pas contractuels



PREMIER ÉTAGE

Les plans sont fournis à titre d'information et ne sont pas contractuels


COMBLES

Les plans sont fournis à titre d'information et ne sont pas contractuels



Ez az alaprajz nem méretarányos. A dokumentumokat a megbízó adta át a részünkre.
 Az adatok helyességéért nem vállalunk felelősséget.

VP azonosító: LU221953589_1 - L-7377 Lorentzweiler

Az első benyomás

Új, különálló családi ház irodaterülettel, 3 oldalról különállóan Lorentzweiler dombjai között. A Lorentzweiler dombjai között található, déli fekvésű, luxus VEFA ház ideális egy olyan család számára, amely saját projektjét szeretné megvalósítani egy békés és zöld környezetben. Ez a luxus otthon ötvözi a modernitást és a kényelmet, átalakítható nyitott tereket, valamint magas színvonalú szolgáltatásokat kínál. A vevo meghatározhatja saját igényeit*, és széles anyagválaszték áll rendelkezésre a padlóburkolatokhoz, a fürdőszobákhoz és egyébekhez. Az öt hálószoba, mindegyik saját fürdőszobával, minden emeleten található. A földszinten egy nagy szoba, ahonnan ki lehet jutni egy tágas teraszra, például hálószobaként, irodaként, hobbiszobaként vagy dolgozószobaként is használható. A ház két déli fekvésű terasza (20 és 25 m²), ahonnan ki lehet jutni a kertbe, kényelmes és nyugodt környezetet biztosít a nyári étkezésekhez. A ház muszaki felszereltsége a következőket tartalmazza: - Hozzivattyú - Padlófűtés - Háromrétegu üvegezésű ablakok - Napelemek a melegvízhez - Kettős áramlású szellőztetés - Áramellátás egy autós töltőhöz a garázsban. Az eladási ár tartalmazza a már beszámított 3%-os ingatlanadót, és a vevo kérelmének az ingatlankezelő cég általi elfogadásától függ. *Az esetleges kiegészítésekről a fejlesztővel kell egyeztetni.

VP azonosító: LU221953589_1 - L-7377 Lorentzweiler

Minden a helyszínról

Die im Nordosten der Stadt Luxemburg gelegene Gemeinde Lorentzweiler ist ideal gelegen, um eine Familie willkommen zu heißen, die sich in einem Haus in einer ruhigen Wohngegend niederlassen möchte.

Die umliegenden Grünflächen und die Infrastruktur der Stadt ermöglichen eine Vielzahl von Aktivitäten rund um das Haus.

Lorentzweiler liegt im Aufnahmebereich der Europäischen Schule Kirchberg und vom Bahnhof gelangen Sie in 13 Minuten nach Pfaffenthal-Kirchberg.

Das Einkaufszentrum Walferdingen ist 4,5 km entfernt.

Die Stadt Luxemburg ist 8 km entfernt

Der Flughafen ist 14 km entfernt

VP azonosító: LU221953589_1 - L-7377 Lorentzweiler

További információ / adatok

Alle Informationen in diesem Dokument basieren ausschließlich auf den Informationen, die uns unsere Kunden zur Verfügung stellen. Wir übernehmen keine Garantie für die Vollständigkeit, Richtigkeit und Aktualität dieser Angaben.

Die Notar- und Meldegebühren im Grundbuch gehen zu Lasten des Käufers.

Die Verkaufsprovision geht zu Lasten des Verkäufers, der das Verkaufsmandat mit unserer Agentur unterzeichnet hat.

VP azonosító: LU221953589_1 - L-7377 Lorentzweiler

Kapcsolattartó

További információért forduljon a kapcsolattartójához:

VON POLL REAL ESTATE Limpertsberg

6, avenue Pasteur, L-2310 Luxembourg

Tel.: +352 26 47 98

E-Mail: limpertsberg@von-poll.com

A von Poll Immobilien GmbH felelősségkizárásához

www.von-poll.com