

Lorentzweiler

Szállás saját kerttel egy kétlakásos házban Lorentzweiler magaslatain

VP azonosító: LU221953589_6



VÉTELÁR: 0 EUR • HASZNOS LAKÓTÉR: ca. 89,37 m²

VP azonosító: LU221953589_6 - L-7377 Lorentzweiler

- Áttekintés
- Az ingatlan
- Áttekintés: Energia adatok
- Alaprajzok
- Az első benyomás
- Minden a helyszínről
- További információ / adatok
- Kapcsolattartó

VP azonosító: LU221953589_6 - L-7377 Lorentzweiler

Áttekintés

VP azonosító	LU221953589_6	Vételár	Érdeklődésre
Hasznos lakótér	ca. 89,37 m ²	Teljes terület	ca. 119 m ²
Teto formája	Nyeregteto	Hasznos terület	ca. 99 m ²
Hálósobák	3	Felszereltség	Terasz, Vendég WC
Fürdoszobák	1		
Építés éve	2024		
Parkolási lehetőségek	1 x Felszíni parkolóhely, 2 x Többszintes parkoló		

VP azonosító: LU221953589_6 - L-7377 Lorentzweiler

Áttekintés: Energia adatok

Futési rendszer	Padlófűtés	Energiatanúsítvány	Energetikai tanúsítvány
Energiaforrás	Hoszivattyú		
Energia tanúsítvány érvényességének lejárat	14.11.2032	Energiahatékonysági besorolás / Energetikai tanúsítvány	A
Energiaforrás	Hoszivattyú		

VP azonosító: LU221953589_6 - L-7377 Lorentzweiler

Az ingatlan



VP azonosító: LU221953589_6 - L-7377 Lorentzweiler

Az ingatlan



VP azonosító: LU221953589_6 - L-7377 Lorentzweiler

Az ingatlan



VP azonosító: LU221953589_6 - L-7377 Lorentzweiler

Az ingatlan



VP azonosító: LU221953589_6 - L-7377 Lorentzweiler

Az ingatlan



VP azonosító: LU221953589_6 - L-7377 Lorentzweiler

Az ingatlan



VP azonosító: LU221953589_6 - L-7377 Lorentzweiler

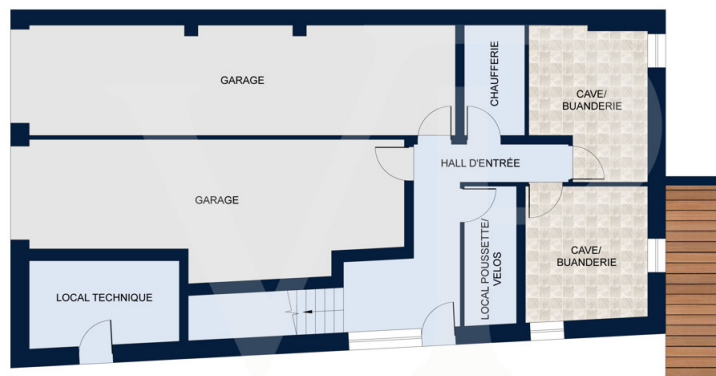
Alaprajzok



Les plans sont fournis à titre d'information et ne sont pas contractuels



Les plans sont fournis à titre d'information et ne sont pas contractuels



REZ-DE-CHAUSSÉE

Les plans sont fournis à titre d'information et ne sont pas contractuels

Ez az alaprajz nem méretarányos. A dokumentumokat a megbízó adta át a részünkre.
Az adatok helyességéért nem vállalunk felelősséget.

VP azonosító: LU221953589_6 - L-7377 Lorentzweiler

Az első benyomás

Három oldalról nyíló, különálló kétlakásos ház nagy privát kerttel és terasszal a Lorentzweiler feletti dombokon. A Lorentzweiler feletti dombokon fekvő, déli fekvésű, különálló ingatlan ideális egy olyan család számára, aki saját projektjét szeretné megvalósítani egy békés és zöld környezetben. Ez a luxus ingatlan ötvözi a modernitást és a kényelmet, egyedi igényekhez igazítható nyitott tereket, valamint magas színvonalú szolgáltatásokat kínál. A vevő meghatározhatja saját igényeit*, és széles anyagválaszték áll rendelkezésre a padlóburkolatokhoz, a fürdőszobákhoz és egyébekhez. A tágas nappali magában foglalja a nappalit, az étkezőt és a kamrával ellátott, nyitott konyhát. A körülbelül 24 m²-es déli fekvésű terasz a privát kertbe vezet, ahol hangulatos és nyugodt környezetben élvezheti a nyári estéket. A kétlakásos ház muszaki felszereltsége: - Hozzivattyú - Padlófűtés - Háromrétegu üvegezésű ablakok - Napelemek a melegvízhez - Kettős áramlású szellőztetés - Áram a garázsban található autós töltőhöz. Az eladási ár tartalmazza a már beszámított 3%-os ingatlanadót, és a vevő kérelmének az ingatlankezelő cég általi elfogadásától függ. Az ingatlan két férőhelyes garázzsal, pincével és saját mosókonyhával eladó. *A lehetséges bővítések a fejlesztővel egyeztetendők.

VP azonosító: LU221953589_6 - L-7377 Lorentzweiler

Minden a helyszínról

Die im Nordosten der Stadt Luxemburg gelegene Gemeinde Lorentzweiler ist ideal gelegen, um eine Familie willkommen zu heißen, die sich in einem Haus in einer ruhigen Wohngegend niederlassen möchte.

Die umliegenden Grünflächen und die Infrastruktur der Stadt ermöglichen eine Vielzahl von Aktivitäten rund um das Haus.

Lorentzweiler liegt in der Aufnahmezone der Europäischen Schule Kirchberg.

Das Einkaufszentrum Walferdingen ist 4,5 km entfernt.

Die Stadt Luxemburg ist 8 km entfernt

Der Flughafen ist 14 km entfernt

VP azonosító: LU221953589_6 - L-7377 Lorentzweiler

További információ / adatok

Alle Informationen in diesem Dokument basieren ausschließlich auf den Informationen, die uns unsere Kunden zur Verfügung stellen. Wir übernehmen keine Garantie für die Vollständigkeit, Richtigkeit und Aktualität dieser Angaben.

Die Notar- und Meldegebühren im Grundbuch gehen zu Lasten des Käufers.

Die Verkaufsprovision geht zu Lasten des Verkäufers, der das Verkaufsmandat mit unserer Agentur unterzeichnet hat.

VP azonosító: LU221953589_6 - L-7377 Lorentzweiler

Kapcsolattartó

További információért forduljon a kapcsolattartójához:

VON POLL REAL ESTATE Limpertsberg

6, avenue Pasteur, L-2310 Luxembourg

Tel.: +352 26 47 98

E-Mail: limpertsberg@von-poll.com

A von Poll Immobilien GmbH felelősségkizárásához

www.von-poll.com