

Lorentzweiler

Új, különálló családi ház irodaterülettel, 3 oldalról szabadon álló Lorentzweiler dombjaiban

VP azonosító: LU221953589_1



VÉTELÁR: 0 EUR • HASZNOS LAKÓTÉR: ca. 236,82 m² • FÖLDTERÜLET: 427 m²

VP azonosító: LU221953589_1 - L-7377 Lorentzweiler

- Áttekintés
- Az ingatlan
- Áttekintés: Energia adatok
- Alaprajzok
- Az első benyomás
- Minden a helyszínről
- További információ / adatok
- Kapcsolattartó

VP azonosító: LU221953589_1 - L-7377 Lorentzweiler

Áttekintés

VP azonosító	LU221953589_1
Hasznos lakótér	ca. 236,82 m ²
Teto formája	Nyeregteto
Hálósobák	5
Fürdoszobák	5
Építés éve	2024
Parkolási lehetőségek	2 x Felszíni parkolóhely, 2 x Garázs

Vételár	Érdeklődésre
Ház	Sorházban
Teljes terület	ca. 284 m ²
Felszereltség	Terasz, Vendég WC

VP azonosító: LU221953589_1 - L-7377 Lorentzweiler

Áttekintés: Energia adatok

Futési rendszer	Padlófűtés	Energiahatékonysági A
Energiaforrás	Hoszivattyú	besorolás /
Energiaforrás	Hoszivattyú	Energetikai
Energetikai információk	Az energetikai tanúsítvány elkészítése folyamatban.	tanúsítvány
		Építési év az 2024
		energiatanúsítvány szerint

VP azonosító: LU221953589_1 - L-7377 Lorentzweiler

Az ingatlan



VP azonosító: LU221953589_1 - L-7377 Lorentzweiler

Az ingatlan



VP azonosító: LU221953589_1 - L-7377 Lorentzweiler

Az ingatlan



VP azonosító: LU221953589_1 - L-7377 Lorentzweiler

Az ingatlan



VP azonosító: LU221953589_1 - L-7377 Lorentzweiler

Az ingatlan



VP azonosító: LU221953589_1 - L-7377 Lorentzweiler

Alaprajzok



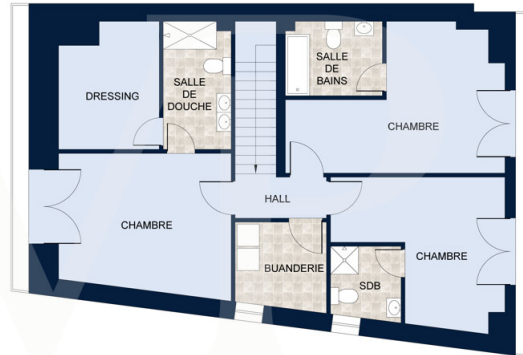
REZ-DE-CHAUSSÉE

Les plans sont fournis à titre d'information et ne sont pas contractuels



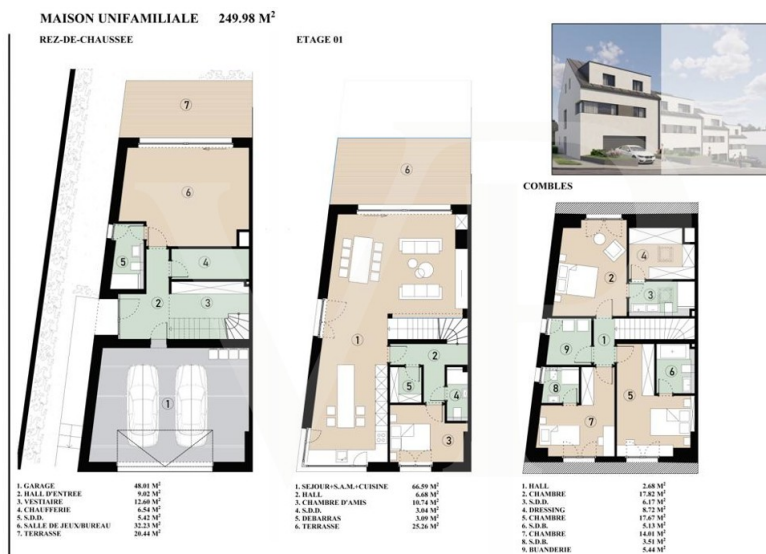
PREMIER ÉTAGE

Les plans sont fournis à titre d'information et ne sont pas contractuels



COMBLES

Les plans sont fournis à titre d'information et ne sont pas contractuels



Ez az alaprajz nem méretarányos. A dokumentumokat a megbízó adta át a részünkre.
Az adatok helyességéért nem vállalunk felelősséget.

VP azonosító: LU221953589_1 - L-7377 Lorentzweiler

Az első benyomás

Új, különálló családi ház irodaterülettel, 3 oldalról különállóan Lorentzweiler dombjai között. A Lorentzweiler dombjai között található, déli fekvésű, luxus VEFA ház ideális egy olyan család számára, amely saját projektjét szeretné megvalósítani egy békés és zöld környezetben. Ez a luxus otthon ötvözi a modernitást és a kényelmet, átalakítható nyitott tereket, valamint magas színvonalú szolgáltatásokat kínál. A vevo meghatározhatja saját igényeit*, és széles anyagválaszték áll rendelkezésre a padlóburkolatokhoz, a fürdőszobákhoz és egyébekhez. Az öt hálószoba, mindegyik saját fürdőszobával, minden emeleten található. A földszinten egy nagy szoba, ahonnan ki lehet jutni egy tágas teraszra, például hálószobaként, irodaként, hobbiszobaként vagy dolgozószobaként is használható. A ház két déli fekvésű terasza (20 és 25 m²), ahonnan ki lehet jutni a kertbe, kényelmes és nyugodt környezetet biztosít a nyári étkezésekhez. A ház muszaki felszereltsége a következőket tartalmazza: - Hószivattyú - Padlófűtés - Háromrétegu üvegezésű ablakok - Napelemek a melegvízhez - Kettős áramlású szellőztetés - Áramellátás egy autós töltőhöz a garázsban. Az eladási ár tartalmazza a már beszámított 3%-os ingatlanadót, és a vevo kérelmének az ingatlankezelő cég általi elfogadásától függ.

*Az esetleges kiegészítésekről a fejlesztővel kell egyeztetni.

VP azonosító: LU221953589_1 - L-7377 Lorentzweiler

Minden a helyszínról

Die im Nordosten der Stadt Luxemburg gelegene Gemeinde Lorentzweiler ist ideal gelegen, um eine Familie willkommen zu heißen, die sich in einem Haus in einer ruhigen Wohngegend niederlassen möchte.

Die umliegenden Grünflächen und die Infrastruktur der Stadt ermöglichen eine Vielzahl von Aktivitäten rund um das Haus.

Lorentzweiler liegt im Aufnahmebereich der Europäischen Schule Kirchberg und vom Bahnhof gelangen Sie in 13 Minuten nach Pfaffenthal-Kirchberg.

Das Einkaufszentrum Walferdingen ist 4,5 km entfernt.

Die Stadt Luxemburg ist 8 km entfernt

Der Flughafen ist 14 km entfernt

VP azonosító: LU221953589_1 - L-7377 Lorentzweiler

További információ / adatok

Alle Informationen in diesem Dokument basieren ausschließlich auf den Informationen, die uns unsere Kunden zur Verfügung stellen. Wir übernehmen keine Garantie für die Vollständigkeit, Richtigkeit und Aktualität dieser Angaben.

Die Notar- und Meldegebühren im Grundbuch gehen zu Lasten des Käufers.

Die Verkaufsprovision geht zu Lasten des Verkäufers, der das Verkaufsmandat mit unserer Agentur unterzeichnet hat.

VP azonosító: LU221953589_1 - L-7377 Lorentzweiler

Kapcsolattartó

További információért forduljon a kapcsolattartójához:

VON POLL REAL ESTATE Limpertsberg

6, avenue Pasteur, L-2310 Luxembourg

Tel.: +352 26 47 98

E-Mail: limpertsberg@von-poll.com

A von Poll Immobilien GmbH felelősségkizárásához

www.von-poll.com