

Luxembourg - Luxembourg-Belair

Egy hálószobás apartman egyedi, akadálytalan kilátással Belair háztetőire

VP azonosító: LU221953567



VÉTELÁR: 715.000 EUR • HASZNOS LAKÓTÉR: ca. 56 m²

VP azonosító: LU221953567 - L-1650 Luxembourg - Luxembourg-Belair

- [Áttekintés](#)
- [Az ingatlan](#)
- [Áttekintés: Energia adatok](#)
- [Alaprajzok](#)
- [Az első benyomás](#)
- [Minden a helyszínről](#)
- [További információ / adatok](#)
- [Kapcsolattartó](#)

VP azonosító: LU221953567 - L-1650 Luxembourg - Luxembourg-Belair

Áttekintés

VP azonosító	LU221953567	Vételár	715.000 EUR
Hasznos lakótér	ca. 56 m ²	Lakás	Penthouse
Emelet	8	Felszereltség	Terasz
Hálósobák	1		
Fürdoszobák	1		
Építés éve	1965		

VP azonosító: LU221953567 - L-1650 Luxembourg - Luxembourg-Belair

Áttekintés: Energia adatok

Energiaforrás	Gáz
Energetikai információk	Az energetikai tanúsítvány elkészítése folyamatban.

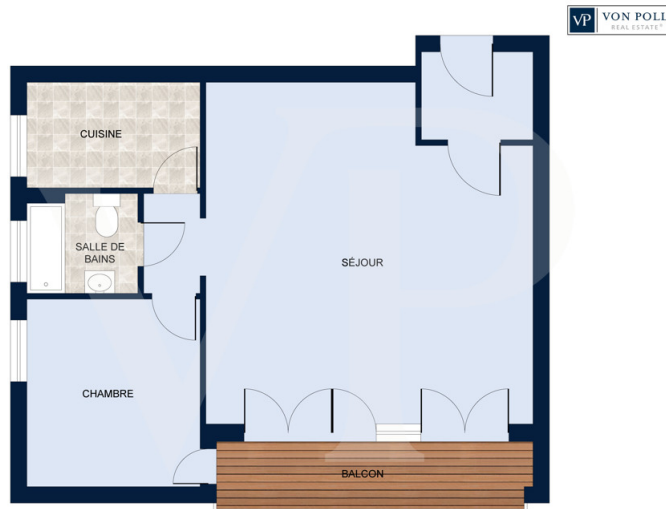
VP azonosító: LU221953567 - L-1650 Luxembourg - Luxembourg-Belair

Az ingatlan



VP azonosító: LU221953567 - L-1650 Luxembourg - Luxembourg-Belair

Alaprajzok



Les plans sont fournis à titre d'information et ne sont pas contractuels

Ez az alaprajz nem méretarányos. A dokumentumokat a megbízó adta át a részünkre.
Az adatok helyességéért nem vállalunk felelősséget.

VP azonosító: LU221953567 - L-1650 Luxembourg - Luxembourg-Belair

Az első benyomás

A keresett Belair negyed szívében, Luxembourg városközpontjától nem messze, a Von Poll Real Estate Luxembourg kínálja eladásra ezt a lakást. Az 1965-ben épült lakóház 8., legfelső emeletén található lakás ideális helyen, Luxembourg város egyik legszebb utcájában található. A 2015-ben felújított vázszerkezeten kívül a lakás teljes felújításra szorul, és kiváló fejlesztési lehetőségek rejlenek benne. Jelenleg a lakás egy elosztóból gardróboszobával, egy nagy nappaliból kiugró ablakkal és nyugati fekvésű teraszra nyíló kilátással, egy különálló konyhából, egy ablakos fürdőszobából és egy hálószobából áll, ahonnan a teraszra is ki lehet jutni. A lakás pincével együtt eladó.

VP azonosító: LU221953567 - L-1650 Luxembourg - Luxembourg-Belair

Minden a helyszínról

Das Gebäude befindet sich an der Ecke von 2 der schönsten Straßen der Stadt Luxembourg, was es zu einer sehr beliebten Lage macht.

Das Stadtzentrum und die nächste Straßenbahnhaltestelle sind nur wenige Gehminuten von der Residenz entfernt.

In der Umgebung der Wohnung gibt es Supermärkte, renommierte Restaurants, Geschäfte, Parks, ...

VP azonosító: LU221953567 - L-1650 Luxembourg - Luxembourg-Belair

További információ / adatok

Alle Informationen in diesem Dokument basieren ausschließlich auf den Informationen, die uns unsere Kunden zur Verfügung stellen. Wir übernehmen keine Garantie für die Vollständigkeit, Richtigkeit und Aktualität dieser Angaben.

Die Notar- und Meldegebühren im Grundbuch gehen zu Lasten des Käufers.

Die Verkaufsprovision geht zu Lasten des Verkäufers, der das Verkaufsmandat mit unserer Agentur unterzeichnet hat.

VP azonosító: LU221953567 - L-1650 Luxembourg - Luxembourg-Belair

Kapcsolattartó

További információért forduljon a kapcsolattartójához:

VON POLL REAL ESTATE Limpertsberg

6, avenue Pasteur, L-2310 Luxembourg

Tel.: +352 26 47 98

E-Mail: limpertsberg@von-poll.com

A von Poll Immobilien GmbH felelősségkizárásához

www.von-poll.com