

**Junglinster**

# 3 hálósobás apartman (elhagyott alaprajzzal) terasszal, kerttel és parkolóval

*VP azonosító: LU221953560\_4*



**VÉTELÁR: 1.189.000 EUR • HASZNOS LAKÓTÉR: ca. 118,36 m<sup>2</sup> • FÖLDTERÜLET: 55 m<sup>2</sup>**

**VP azonosító: LU221953560\_4 - L-6142 Junglinster**

- **Áttekintés**
- **Az ingatlan**
- **Áttekintés: Energia adatok**
- **Alaprajzok**
- **Az első benyomás**
- **Minden a helyszínről**
- **Kapcsolattartó**

VP azonosító: LU221953560\_4 - L-6142 Junglinster

## Áttekintés

VP azonosító	LU221953560_4	Vételár	1.189.000 EUR
Hasznos lakótér	ca. 118,36 m <sup>2</sup>	Lakás	Apartment
Emelet	1	Teljes terület	ca. 189 m <sup>2</sup>
Hálósobák	3	Kivitelezési módszer	Szilárd
Fürdőszobák	2	Felszereltség	Terasz, Vendég WC
Építés éve	2024		
Parkolási lehetőségek	2 x Mélygarázs		

VP azonosító: LU221953560\_4 - L-6142 Junglinster

## Áttekintés: Energia adatok

Futési rendszer	Padlófűtés	Energiahatékonysági A
Energiaforrás	Gáz	besorolás /
Energetikai információk	Az energetikai tanúsítvány elkészítése folyamatban.	Energetikai tanúsítvány

VP azonosító: LU221953560\_4 - L-6142 Junglinster

## Az ingatlan



VP azonosító: LU221953560\_4 - L-6142 Junglinster

## Az ingatlan



VP azonosító: LU221953560\_4 - L-6142 Junglinster

## Az ingatlan



VP azonosító: LU221953560\_4 - L-6142 Junglinster

## Az ingatlan



VP azonosító: LU221953560\_4 - L-6142 Junglinster

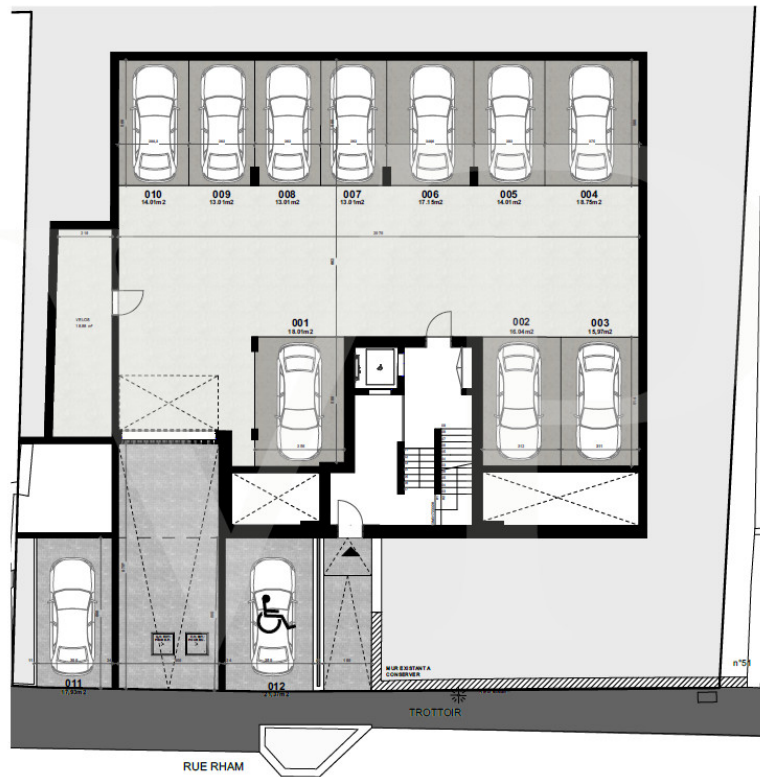
## Az ingatlan



VP azonosító: LU221953560\_4 - L-6142 Junglinster

## Alaprajzok





Ez az alaprajz nem méretarányos. A dokumentumokat a megbízó adta át a részünkre.  
Az adatok helyességéért nem vállalunk felelősséget.

**VP azonosító: LU221953560\_4 - L-6142 Junglinster**

## **Az első benyomás**

\*

**VP azonosító: LU221953560\_4 - L-6142 Junglinster**

# Minden a helyszínről

\*

**VP azonosító: LU221953560\_4 - L-6142 Junglinster**

## **Kapcsolattartó**

**További információért forduljon a kapcsolattartójához:**

**VON POLL REAL ESTATE Limpertsberg**

---

**6, avenue Pasteur, L-2310 Luxembourg**

**Tel.: +352 26 47 98**

**E-Mail: [limpertsberg@von-poll.com](mailto:limpertsberg@von-poll.com)**

*A von Poll Immobilien GmbH felelősségkizárásához*

---

**[www.von-poll.com](http://www.von-poll.com)**