

Luxembourg-Cessange

# Új építésű 5 szobás ház csendes utcában

VP azonosító: LU211953458



VÉTELÁR: 2.295.000 EUR • HASZNOS LAKÓTÉR: ca. 185 m<sup>2</sup> • FÖLDTERÜLET: 510 m<sup>2</sup>

**VP azonosító: LU211953458 - L-1655 Luxembourg-Cessange**

- **Áttekintés**
- **Az ingatlan**
- **Áttekintés: Energia adatok**
- **Alaprajzok**
- **Az első benyomás**
- **Minden a helyszínről**
- **További információ / adatok**
- **Kapcsolattartó**

**VP azonosító: LU211953458 - L-1655 Luxembourg-Cessange**

## Áttekintés

<b>VP azonosító</b>	<b>LU211953458</b>	<b>Vételár</b>	<b>2.295.000 EUR</b>
<b>Hasznos lakótér</b>	<b>ca. 185 m<sup>2</sup></b>	<b>Teljes terület</b>	<b>ca. 279 m<sup>2</sup></b>
<b>Hálósobák</b>	<b>5</b>	<b>Az ingatlan állapota</b>	<b>Újszeru</b>
<b>Fürdoszobák</b>	<b>3</b>	<b>Kivitelezési módszer</b>	<b>Szilárd</b>
<b>Építés éve</b>	<b>2013</b>	<b>Felszereltség</b>	<b>Terasz, Vendég WC, Kert / közös használat, Beépített konyha</b>
<b>Parkolási lehetőségek</b>	<b>3 x Felszíni parkolóhely, 2 x Garázs</b>		

VP azonosító: LU211953458 - L-1655 Luxembourg-Cessange

## Áttekintés: Energia adatok

Futési rendszer	Padlófűtés	Energiahatékonysági A
Energiaforrás	Geotermikus	besorolás /
Energetikai információk	Az energetikai tanúsítvány elkészítése folyamatban.	Energetikai tanúsítvány

VP azonosító: LU211953458 - L-1655 Luxembourg-Cessange

## Az ingatlan



VP azonosító: LU211953458 - L-1655 Luxembourg-Cessange

## Az ingatlan



VP azonosító: LU211953458 - L-1655 Luxembourg-Cessange

## Az ingatlan



VP azonosító: LU211953458 - L-1655 Luxembourg-Cessange

## Az ingatlan



VP azonosító: LU211953458 - L-1655 Luxembourg-Cessange

## Az ingatlan



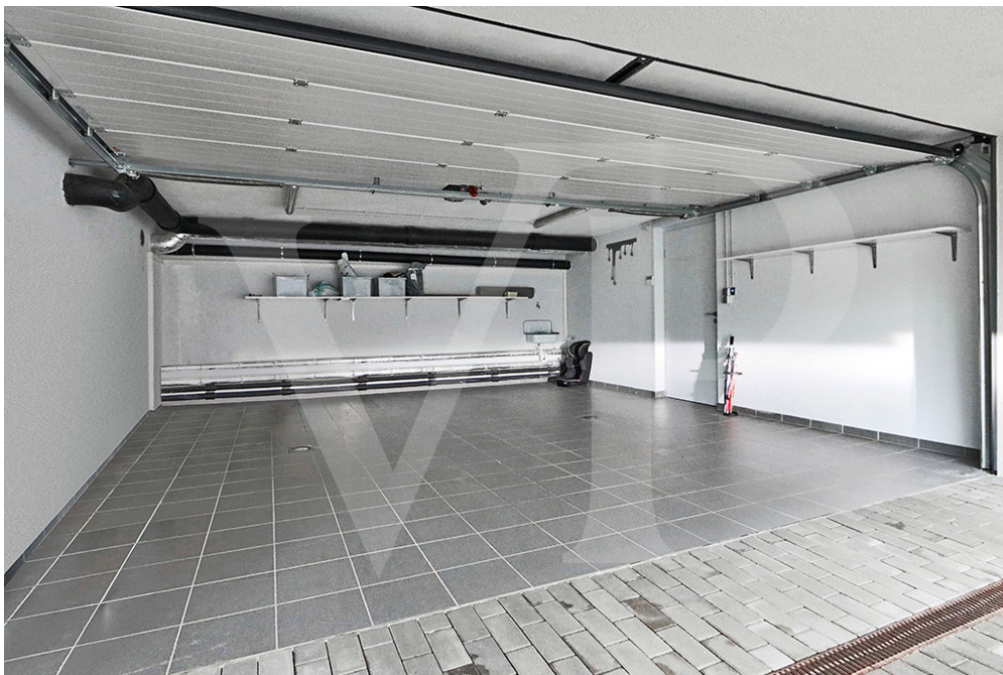
VP azonosító: LU211953458 - L-1655 Luxembourg-Cessange

## Az ingatlan



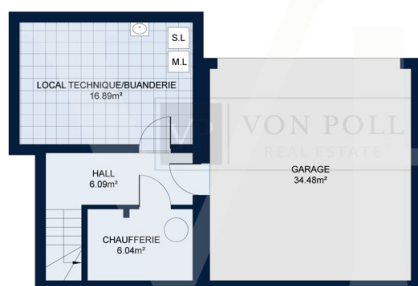
**VP azonosító: LU211953458 - L-1655 Luxembourg-Cessange**

## Az ingatlan



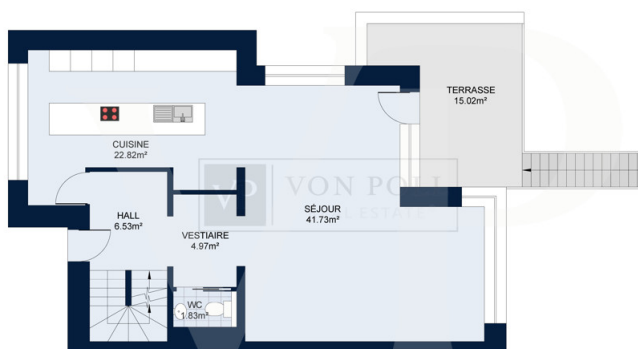
VP azonosító: LU211953458 - L-1655 Luxembourg-Cessange

## Alaprajzok



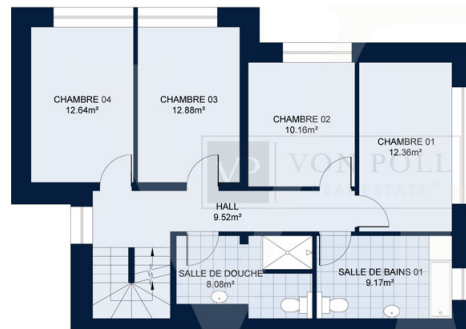
SOUS-SOL

Les plans sont fournis à titre d'information et ne sont pas contractuels



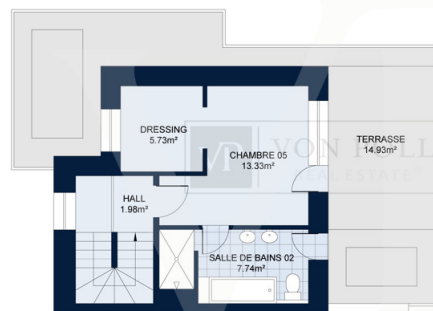
REZ-DE-CHAUSSEE

Les plans sont fournis à titre d'information et ne sont pas contractuels



PREMIER ÉTAGE

Les plans sont fournis à titre d'information et ne sont pas contractuels



DEUXIÈME ÉTAGE

Les plans sont fournis à titre d'information et ne sont pas contractuels

Ez az alaprajz nem méretarányos. A dokumentumokat a megbízó adta át a részünkre.  
Az adatok helyességéért nem vállalunk felelősséget.

**VP azonosító: LU211953458 - L-1655 Luxembourg-Cessange**

## Az első benyomás

A Von Poll Real Estate Luxembourg ezt a nagyra becsült új házat kínálja eladásra. Cessange-ban, egy lakóutcában (30 km/h) egy 5,10 araszos telken található az ingatlan, amely három oldalról egy családi házra hasonlít. A földszinten egy elosztóba nyílik gardróbba és vendég WC-vel, amely egy nagyon világos, nagy ablakokkal rendelkező nappali/étkezőbe és egy kiváló minőségű anyagokkal ellátott, teljesen felszerelt konyhába vezet. A nappaliból ki lehet jutni a déli fekvésű teraszra. Az első emeleten négy hálószoba osztozik egy nagy fürdőszobán és egy második nagy zuhanyzós fürdőszobán. A második emeleten egy saját fürdőszobával és gardróbos szobával rendelkező fő hálószoba található, amelyhez egy déli fekvésű tetoterasz is tartozik. Az alagsorban egy nagy dupla garázs, egy tágas mosókonyha és egy háztartási helyiség található. A 2013-ban épült ház teljes területe körülbelül 280 m<sup>2</sup>, amelyből körülbelül 185 m<sup>2</sup> lakótér. Geotermikus fűtéssel, elektromos redonyokkal ellátott tripla üvegezésű ablakokkal, valamint parkettával és járólappal burkolt padlóval rendelkezik. A kiváló minőségű anyagok, a zavartalan kilátás, a világosság, a nyugalom és az elhelyezkedés csak néhány előnye annak, ami ezt a házat kivételes ingatlanná teszi.

**VP azonosító: LU211953458 - L-1655 Luxembourg-Cessange**

## **Minden a helyszínrol**

**Cessange liegt in der Nähe des Einkaufszentrums Cloche d'Or und der Kockelscheuer, die viele Annehmlichkeiten bietet.**

**Diese Liegenschaft befindet sich in der Nähe der Hauptachsen, um schnell die Innenstadt oder die nahegelegene Vauban-Schule mit öffentlichen Verkehrsmitteln zu erreichen.**

**VP azonosító: LU211953458 - L-1655 Luxembourg-Cessange**

## **További információ / adatok**

**Alle Informationen in diesem Dokument basieren ausschließlich auf den Informationen, die uns unsere Kunden zur Verfügung stellen. Wir übernehmen keine Garantie für die Vollständigkeit, Richtigkeit und Aktualität dieser Angaben.**

**Die Notar- und Meldegebühren im Grundbuch gehen zu Lasten des Käufers.**

**Die Verkaufsprovision geht zu Lasten des Verkäufers, der das Verkaufsmandat mit unserer Agentur unterzeichnet hat.**

**VP azonosító: LU211953458 - L-1655 Luxembourg-Cessange**

## **Kapcsolattartó**

**További információért forduljon a kapcsolattartójához:**

**VON POLL REAL ESTATE Limpertsberg**

---

**6, avenue Pasteur, L-2310 Luxembourg**

**Tel.: +352 26 47 98**

**E-Mail: [limpertsberg@von-poll.com](mailto:limpertsberg@von-poll.com)**

*A von Poll Immobilien GmbH felelősségkizárásához*

---

**[www.von-poll.com](http://www.von-poll.com)**