

Luxembourg-Cessange

Új építésű 5 szobás ház csendes utcában

VP azonosító: LU211953458



VÉTELÁR: 2.295.000 EUR • HASZNOS LAKÓTÉR: ca. 185 m² • FÖLDTERÜLET: 510 m²

VP azonosító: LU211953458 - L-1655 Luxembourg-Cessange

- Áttekintés
- Az ingatlan
- Áttekintés: Energia adatok
- Alaprajzok
- Az első benyomás
- Minden a helyszínről
- További információ / adatok
- Kapcsolattartó

VP azonosító: LU211953458 - L-1655 Luxembourg-Cessange

Áttekintés

VP azonosító	LU211953458	Vételár	2.295.000 EUR
Hasznos lakótér	ca. 185 m ²	Teljes terület	ca. 279 m ²
Hálósobák	5	Az ingatlan állapota	Újszeru
Fürdoszobák	3	Kivitelezési módszer	Szilárd
Építés éve	2013	Felszereltség	Terasz, Vendég WC, Kert / közös használat, Beépített konyha
Parkolási lehetőségek	3 x Felszíni parkolóhely, 2 x Garázs		

VP azonosító: LU211953458 - L-1655 Luxembourg-Cessange

Áttekintés: Energia adatok

Futési rendszer	Padlófűtés	Energiahatékonysági A besorolás / Energetikai tanúsítvány
Energiaforrás	Geotermikus	
Energetikai információk	Az energetikai tanúsítvány elkészítése folyamatban.	

VP azonosító: LU211953458 - L-1655 Luxembourg-Cessange

Az ingatlan



VP azonosító: LU211953458 - L-1655 Luxembourg-Cessange

Az ingatlan



VP azonosító: LU211953458 - L-1655 Luxembourg-Cessange

Az ingatlan



VP azonosító: LU211953458 - L-1655 Luxembourg-Cessange

Az ingatlan



VP azonosító: LU211953458 - L-1655 Luxembourg-Cessange

Az ingatlan



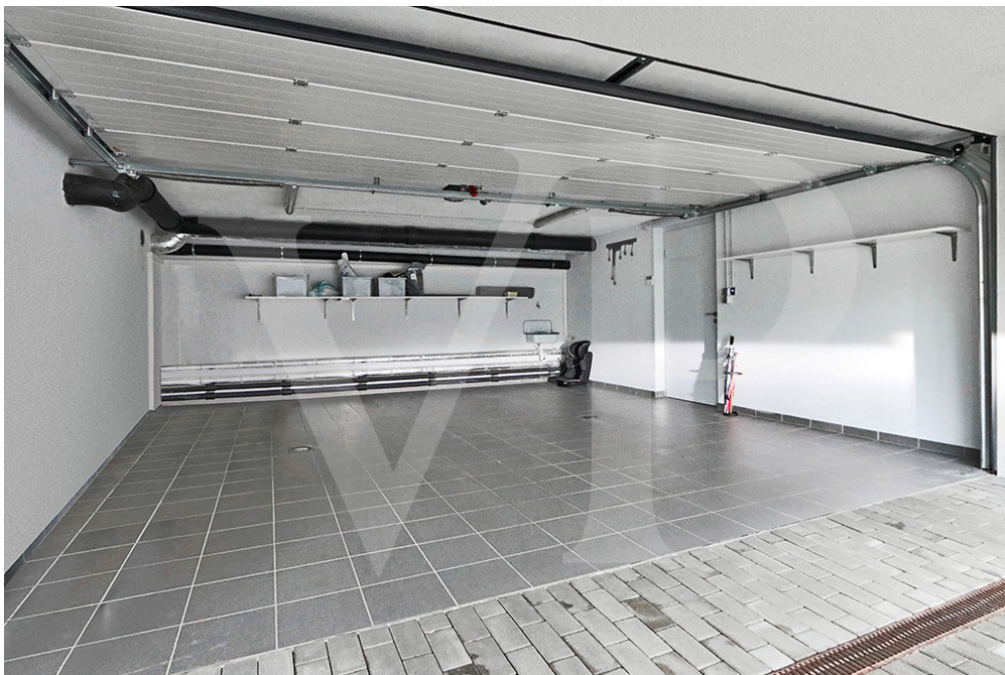
VP azonosító: LU211953458 - L-1655 Luxembourg-Cessange

Az ingatlan



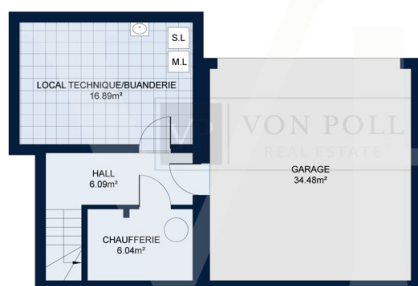
VP azonosító: LU211953458 - L-1655 Luxembourg-Cessange

Az ingatlan



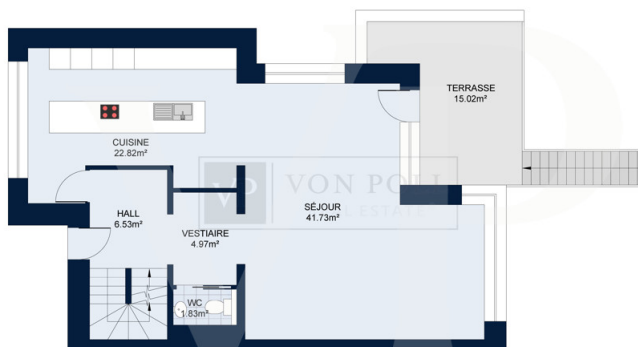
VP azonosító: LU211953458 - L-1655 Luxembourg-Cessange

Alaprajzok



SOUS-SOL

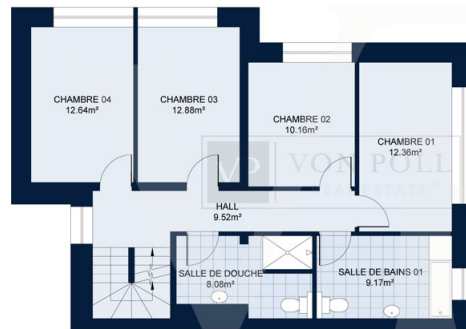
Les plans sont fournis à titre d'information et ne sont pas contractuels



REZ-DE-CHAUSSÉE

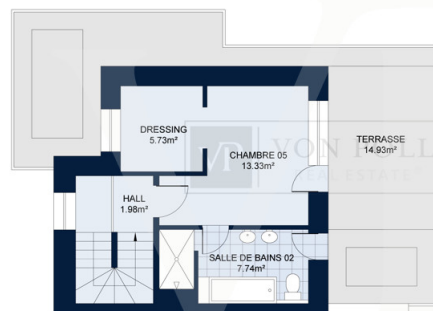
Les plans sont fournis à titre d'information et ne sont pas contractuels





PREMIER ÉTAGE

Les plans sont fournis à titre d'information et ne sont pas contractuels



DEUXIÈME ÉTAGE

Les plans sont fournis à titre d'information et ne sont pas contractuels

Ez az alaprajz nem méretarányos. A dokumentumokat a megbízó adta át a részünkre.
Az adatok helyességéért nem vállalunk felelősséget.

VP azonosító: LU211953458 - L-1655 Luxembourg-Cessange

Az első benyomás

A Von Poll Real Estate Luxembourg ezt a nagyra becsült új házat kínálja eladásra. Cessange-ban, egy lakóutcában (30 km/h) egy 5,10 araszos telken található az ingatlan, amely három oldalról egy családi házra hasonlít. A földszinten egy előszoba nyílik gardróbba és vendég WC-vel, amely egy nagyon világos, nagy ablakokkal rendelkező nappali/étkező és egy kiváló minőségű anyagokkal ellátott, teljesen felszerelt konyhába vezet. A nappaliból ki lehet jutni a déli fekvésű teraszra. Az első emeleten négy hálószoba osztozik egy nagy fürdőszobán és egy második nagy zuhanyzó fürdőszobán. A második emeleten egy saját fürdőszobával és gardróbszobával rendelkező fő hálószoba található, amelyhez egy déli fekvésű tetoterasz is tartozik. Az alagsorban egy nagy dupla garázs, egy tágas mosókonyha és egy háztartási helyiség található. A 2013-ban épült ház teljes területe körülbelül 280 m², amelyből körülbelül 185 m² lakótér. Geotermikus fűtéssel, elektromos redonyokkal ellátott tripla üvegezésű ablakokkal, valamint parkettával és járólappal burkolt padlóval rendelkezik. A kiváló minőségű anyagok, a zavartalan kilátás, a világosság, a nyugalom és az elhelyezkedés csak néhány előnye annak, ami ezt a házat kivételes ingatlanná teszi.

VP azonosító: LU211953458 - L-1655 Luxembourg-Cessange

Minden a helyszínról

Cessange liegt in der Nähe des Einkaufszentrums Cloche d'Or und der Kockelscheuer, die viele Annehmlichkeiten bietet.

Diese Liegenschaft befindet sich in der Nähe der Hauptachsen, um schnell die Innenstadt oder die nahegelegene Vauban-Schule mit öffentlichen Verkehrsmitteln zu erreichen.

VP azonosító: LU211953458 - L-1655 Luxembourg-Cessange

További információ / adatok

Alle Informationen in diesem Dokument basieren ausschließlich auf den Informationen, die uns unsere Kunden zur Verfügung stellen. Wir übernehmen keine Garantie für die Vollständigkeit, Richtigkeit und Aktualität dieser Angaben.

Die Notar- und Meldegebühren im Grundbuch gehen zu Lasten des Käufers.

Die Verkaufsprovision geht zu Lasten des Verkäufers, der das Verkaufsmandat mit unserer Agentur unterzeichnet hat.

VP azonosító: LU211953458 - L-1655 Luxembourg-Cessange

Kapcsolattartó

További információért forduljon a kapcsolattartójához:

VON POLL REAL ESTATE Limpertsberg

6, avenue Pasteur, L-2310 Luxembourg

Tel.: +352 26 47 98

E-Mail: limpertsberg@von-poll.com

A von Poll Immobilien GmbH felelősségkizárásához

www.von-poll.com