

Ettelbruck

Világos, különálló ház 3 oldalról, lakóövezetben

VP azonosító: LU191933426



VÉTELÁR: 795.000 EUR • HASZNOS LAKÓTÉR: ca. 184,27 m² • SZOBÁK: 6 • FÖLDTERÜLET: 264 m²

VP azonosító: LU191933426 - L-9062 Ettelbruck

- Áttekintés
- Az ingatlan
- Áttekintés: Energia adatok
- Alaprajzok
- Az első benyomás
- Minden a helyszínről
- További információ / adatok
- Kapcsolattartó

VP azonosító: LU191933426 - L-9062 Ettelbruck

Áttekintés

VP azonosító	LU191933426	Vételár	795.000 EUR
Hasznos lakótér	ca. 184,27 m ²	Teljes terület	ca. 255 m ²
Szobák	6	Az ingatlan állapota	Karbantartott
Hálósobák	6	Kivitelezési módszer	Szilárd
Fürdoszobák	1	Felszereltség	Terasz, Vendég WC, Kandalló, Beépített konyha
Építés éve	1959		
Parkolási lehetőségek	1 x Felszíni parkolóhely, 1 x Garázs		

VP azonosító: LU191933426 - L-9062 Ettelbruck

Áttekintés: Energia adatok

Energiaforrás	Olaj
Energetikai információk	Az energetikai tanúsítvány elkészítése folyamatban.

VP azonosító: LU191933426 - L-9062 Ettelbruck

Az ingatlan



VP azonosító: LU191933426 - L-9062 Ettelbruck

Az ingatlan



VP azonosító: LU191933426 - L-9062 Ettelbruck

Az ingatlan



VP azonosító: LU191933426 - L-9062 Ettelbruck

Az ingatlan



VP azonosító: LU191933426 - L-9062 Ettelbruck

Az ingatlan



VP azonosító: LU191933426 - L-9062 Ettelbruck

Az ingatlan



VP azonosító: LU191933426 - L-9062 Ettelbruck

Az ingatlan



VP azonosító: LU191933426 - L-9062 Ettelbruck

Az ingatlan



VP azonosító: LU191933426 - L-9062 Ettelbruck

Az ingatlan



VP azonosító: LU191933426 - L-9062 Ettelbruck

Alaprajzok



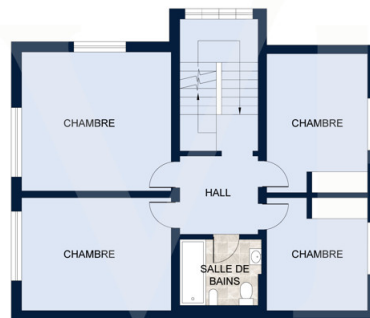
SOUS-SOL

Les plans sont fournis à titre d'information et ne sont pas contractuels



REZ-DE-CHAUSSÉE

Les plans sont fournis à titre d'information et ne sont pas contractuels



PREMIER ÉTAGE

Les plans sont fournis à titre d'information et ne sont pas contractuels



DEUXIÈME ÉTAGE

Les plans sont fournis à titre d'information et ne sont pas contractuels

Ez az alaprajz nem méretarányos. A dokumentumokat a megbízó adta át a részünkre.
Az adatok helyességéért nem vállalunk felelősséget.

VP azonosító: LU191933426 - L-9062 Ettelbruck

Az első benyomás

Ettelbrück csendes lakóövezetében található a Von Poll Real Estate Luxembourg, amely ezt a bájos családi házat kínálja eladásra. Számos ablakának köszönhetően a ház nagyon világos, hat hálósobával és a lakók igényei szerint átalakítható helyiségekkel rendelkezik. A földszinten található nagy nappaliban kandalló található, amely tökéletes a hangulatos téli estékhez. A ház többi részét olajtűzelésű központi fűtési rendszer fűti (2018-ban telepítve). Az elektromos kapuval ellátott alagsori garázs bármilyen autót befogad, és további parkolóhely található elötte. A vázat és a tetőt néhány évvel ezelőtt felújították, míg a ház többi része némi felújításra szorul. Az alagsorban egy jelenleg Carnotzetben berendezett többcélú helyiség található, amely hobbiszobaként is használható.

VP azonosító: LU191933426 - L-9062 Ettelbruck

Minden a helyszínről

Ettelbrück, Teil von NORDSTAD, ist eine attraktive Gemeinde mit einer sehr entwickelten Infrastruktur und einem breiten Angebot an Annehmlichkeiten für ihre Bürger.

Weniger als 500 Meter entfernt befinden sich Schulen, Supermärkte, Restaurants, Spielplätze sowie der Bahnhof, von dem aus Sie die Stadt Luxemburg in weniger als einer Stunde erreichen.

Darüber hinaus bieten die umliegenden Grünflächen und Wälder Möglichkeiten zum Wandern und Entdecken.

VP azonosító: LU191933426 - L-9062 Ettelbruck

További információ / adatok

Alle Informationen in diesem Dokument basieren ausschließlich auf den Informationen, die uns unsere Kunden zur Verfügung stellen. Wir übernehmen keine Garantie für die Vollständigkeit, Richtigkeit und Aktualität dieser Angaben.

Die Notar- und Meldegebühren im Grundbuch gehen zu Lasten des Käufers.

Die Verkaufsprovision geht zu Lasten des Verkäufers, der das Verkaufsmandat mit unserer Agentur unterzeichnet hat.

VP azonosító: LU191933426 - L-9062 Ettelbruck

Kapcsolattartó

További információért forduljon a kapcsolattartójához:

VON POLL REAL ESTATE Limpertsberg

6, avenue Pasteur, L-2310 Luxembourg

Tel.: +352 26 47 98

E-Mail: limpertsberg@von-poll.com

A von Poll Immobilien GmbH felelősségkizárásához

www.von-poll.com