

Sasbach

## Exklusives 3-Zimmer-Penthouse - mit unverbaubarem Blick in den Schwarzwald

VP azonosító: 26191162

FÜR SIE IN DEN BESTEN LAGEN



VÉTELÁR: 519.000 EUR • HASZNOS LAKÓTÉR: ca. 124 m<sup>2</sup> • SZOBÁK: 3

**VP azonosító: 26191162 - 77880 Sasbach**

- **Áttekintés**
- **Az ingatlan**
- **Áttekintés: Energia adatok**
- **Alaprajzok**
- **Az első benyomás**
- **Minden a helyszínről**
- **Kapcsolattartó**

VP azonosító: 26191162 - 77880 Sasbach

## Áttekintés

VP azonosító	26191162
Hasznos lakótér	ca. 124 m <sup>2</sup>
Emelet	2
Szobák	3
Hálósobák	2
Fürdőszobák	1
Építés éve	2017
Parkolási lehetőségek	2 x Felsőszíni parkolóhely

Vételár	519.000 EUR
Lakás	Penthouse
Jutalék	Käuferprovision beträgt 3,57 % (inkl. MwSt.) des beurkundeten Kaufpreises
Az ingatlan állapota	Karbantartott
Kivitelezési módszer	Szilárd
Felszereltség	Vendég WC, Kert / közös használat, Beépített konyha

**VP azonosító: 26191162 - 77880 Sasbach**

## Áttekintés: Energia adatok

Futési rendszer	Padlófűtés
Energiaforrás	Gáz
Energia tanúsítvány érvényességének lejárat	15.06.2026
Energiaforrás	Gáz

Energiatanúsítvány	Energetikai tanúsítvány
Teljes energiaigény	34.70 kWh/m <sup>2</sup> a
Energiahatékonysági besorolás / Energetikai tanúsítvány	A
Építési év az energiatanúsítvány szerint	2017

VP azonosító: 26191162 - 77880 Sasbach

## Az ingatlan



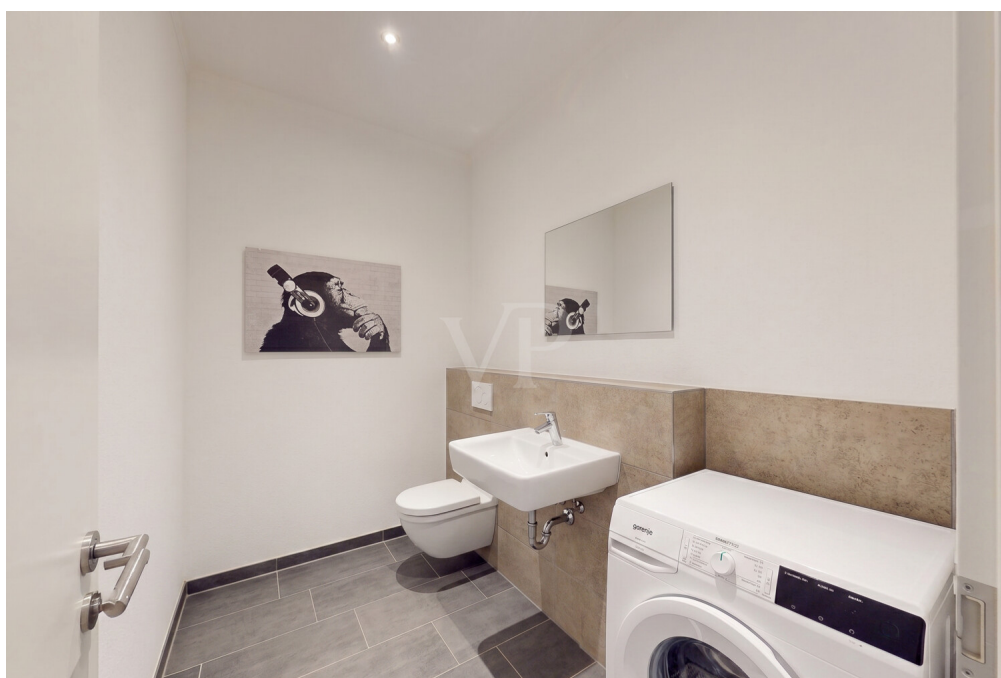
VP azonosító: 26191162 - 77880 Sasbach

## Az ingatlan



VP azonosító: 26191162 - 77880 Sasbach

## Az ingatlan



VP azonosító: 26191162 - 77880 Sasbach

## Az ingatlan



VP azonosító: 26191162 - 77880 Sasbach

## Alaprajzok



Ez az alaprajz nem méretarányos. A dokumentumokat a megbízó adta át a részünkre.  
Az adatok helyességéért nem vállalunk felelősséget.

**VP azonosító: 26191162 - 77880 Sasbach**

## **Az elso benyomás**

Die hier angebotene Penthouse-Wohnung befindet sich in einem Mehrfamilienhauses mit insgesamt sieben Wohneinheiten, das im Jahr 2017 erbaut wurde.

Auf einer Wohnfläche von ca. 124 m<sup>2</sup> verteilen sich drei Zimmer, aufgeteilt in zwei Schlafzimmer, ein großzügiges innenliegendes Gäste-WC mit Waschmaschinenanschluss, ein Tageslichtbad mit bodentiefer Dusche und freistehender Badewanne sowie einen offenen Wohn-, Ess- und Küchenbereich. Die hochwertige, neuwertige Einbauküche verbleibt in der Wohnung. An die Küche schließt sich zudem ein praktischer Abstellraum an. Die Räume sind bis zum Dachspitz ausgebaut und erreichen Deckenhöhen von bis zu 5 Metern, was für ein außergewöhnlich offenes und großzügiges Wohngefühl sorgt. In der gesamten Wohnung wurde hochwertiger Parkettboden verlegt.

Ein besonderes Highlight dieser Wohnung ist die umlaufende Dachterrasse, die direkt vom Wohnbereich aus zugänglich ist. Durch die Süd-Ost-Ausrichtung profitiert man hier vom ersten Sonnenlicht am Morgen bis in die Nachmittagsstunden hinein. Der unverbaubare Blick auf die Hornisgrinde verleiht der Terrasse einen besonderen Charakter und macht sie zu einem zweiten Wohnzimmer im Freien. Eine im Jahr 2020 eingebaute elektrische Markise sorgt für angenehmen Schatten an heißen Sommertagen und verbleibt ebenfalls in der Wohnung. Ein zusätzlicher kleiner Abstellraum auf der Dachterrasse bietet praktischen Stauraum für Gartenmöbel oder Geräte.

Im Kellergeschoss gehört zur Wohnung ein großzügiger privater Kellerraum, der zusätzlichen Stauraum bietet. Darüber hinaus steht ein Gemeinschaftsraum mit Waschmaschinen- und Trockneranschluss zur Verfügung. Zur Wohnung gehören außerdem zwei Außenstellplätze, von denen einer mit einer Wallbox für E-Fahrzeuge ausgestattet ist.

Das Gebäude ist durchgehend mit einem Personenaufzug erschlossen, der vom Keller bis ins Dachgeschoss führt. Ein Glasfaseranschluss ist vorhanden und ermöglicht schnelle Internetverbindungen für Homeoffice und Streaming. Der gemeinschaftlich nutzbare Garten ergänzt das Außenangebot. Hausmeisterservice, Treppenhausreinigung und Gartenpflege werden organisiert und über die Hausgeldabrechnung abgewickelt.

Mit der Kombination aus moderner Bausubstanz, hochwertiger Ausstattung, durchdachter Raumaufteilung und der außergewöhnlichen Aussichtsfrage auf die Hornisgrinde bietet diese Penthouse-Wohnung eine seltene Möglichkeit, in einem etablierten Wohnumfeld in Sasbach ein Zuhause auf gehobenem Niveau zu beziehen.

**VP azonosító: 26191162 - 77880 Sasbach**

## **Minden a helyszínrol**

Sasbach ist eine Gemeinde im Ortenaukreis mit rund 6.000 Einwohnern und liegt unmittelbar an der angrenzenden Stadt Achern. Diese Konstellation bietet den Vorteil, in einer ruhigen, ländlich geprägten Wohngegend zu leben und zugleich die Infrastruktur einer größeren Stadt in wenigen Minuten erreichen zu können.

Die Nahversorgung ist gut abgedeckt. Der REWE-Markt im Sasbacher Ortskern ist in rund 800 Metern erreichbar, der EDEKA Seifermann an der Oberacherer Straße liegt etwa 1,5 Kilometer entfernt. Bäckereien, Metzgereien und weitere Geschäfte des täglichen Bedarfs sind in Sasbach und Achern vorhanden. Fachärzte sind in Sasbach und Achern ansässig, das Ortenau-Klinikum Achern liegt rund 5 Kilometer entfernt.

Für Familien ist ein vollständiges Bildungsangebot vor Ort verfügbar. Die Sophie-von-Harder-Schule als Grundschule liegt rund 400 Meter entfernt, das Lender-Gymnasium ist in rund 600 Metern Entfernung erreichbar. Mehrere Kindergärten ergänzen das Betreuungsangebot in der näheren Umgebung.

Die Verkehrsanbindung ist überdurchschnittlich gut. Der Bahnhof Achern mit Anschluss an den Regionalverkehr Richtung Offenburg, Karlsruhe und Basel ist in rund 3 Kilometern erreichbar; über den ICE-Halt Offenburg bestehen Fernverbindungen ins gesamte Bundesgebiet. Die Autobahnauffahrt zur A5 liegt etwa 6 Kilometer entfernt. Straßburg ist in rund 35 Kilometern, der Flughafen Karlsruhe/Baden-Baden in etwa 25 Kilometern und der Flughafen Straßburg-Entzheim in rund 50 Kilometern Entfernung erreichbar.

Für die Freizeitgestaltung bietet die Lage zahlreiche Möglichkeiten direkt vor der Haustür. Wander- und Spazierwege durch die Reben und in den angrenzenden Schwarzwald sind unmittelbar erreichbar. Sasbachwalden mit seinen Wanderwegen und Ausflugszielen liegt rund 7 Kilometer entfernt, die Schwarzwaldhochstraße ist in wenigen Fahrminuten zu erreichen.

**VP azonosító: 26191162 - 77880 Sasbach**

## **Kapcsolattartó**

**További információért forduljon a kapcsolattartójához:**

**Christian Schmeichel**

---

**Lange Straße 29, 77652 Offenburg**

**Tel.: +49 781 - 94 84 351 0**

**E-Mail: [offenburg@von-poll.com](mailto:offenburg@von-poll.com)**

*A von Poll Immobilien GmbH felelősségkizárásához*

---

**[www.von-poll.com](http://www.von-poll.com)**