

Offenburg / Bühl

Helle Gewerbeeinheit mit vier Räumen und Stellplätzen

VP azonosító: 26191172

FÜR SIE IN DEN BESTEN LAGEN



VÉTELÁR: 280.000 EUR • SZOBÁK: 4

VP azonosító: 26191172 - 77652 Offenburg / Bühl

- **Áttekintés**
- **Az ingatlan**
- **Alaprajzok**
- **Az első benyomás**
- **Minden a helyszínről**
- **Kapcsolattartó**

VP azonosító: 26191172 - 77652 Offenburg / Bühl

Áttekintés

VP azonosító	26191172	Vételár	280.000 EUR
Szobák	4	Iroda/rendel?	Irodafelület
Építés éve	1993	Jutalék	Käuferprovision beträgt 3,57 % (inkl. MwSt.) des beurkundeten Kaufpreises
Parkolási lehetőségek	2 x Felszíni parkolóhely	Az ingatlan állapota	Karbantartott
		Kivitelezési módszer	Szilárd
		Irodaterület	ca. 111 m ²

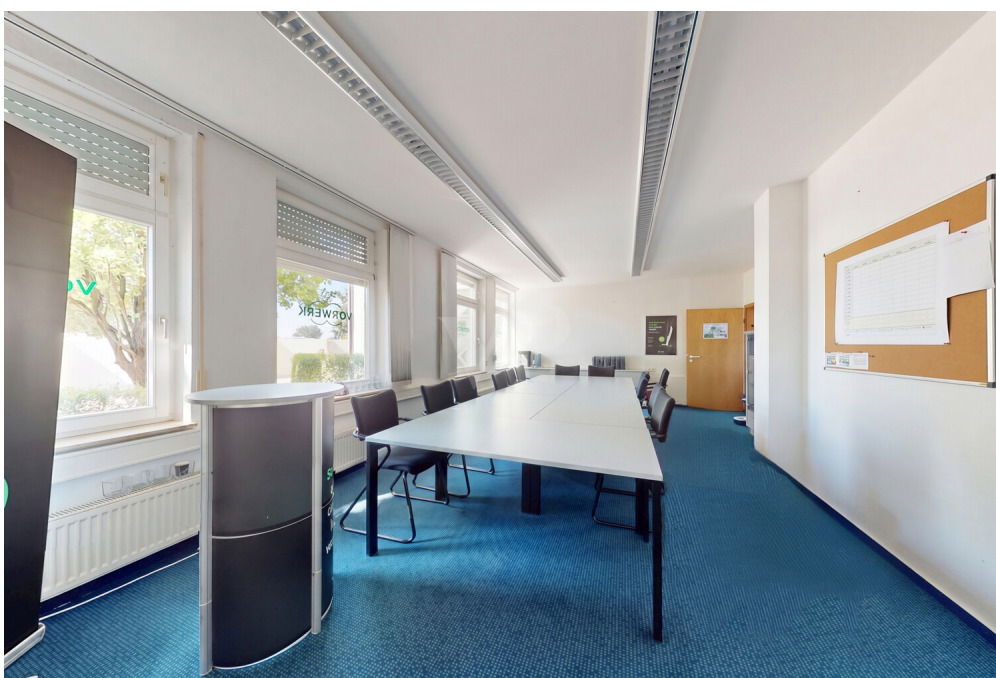
VP azonosító: 26191172 - 77652 Offenburg / Bühl

Az ingatlan



VP azonosító: 26191172 - 77652 Offenburg / Bühl

Az ingatlan



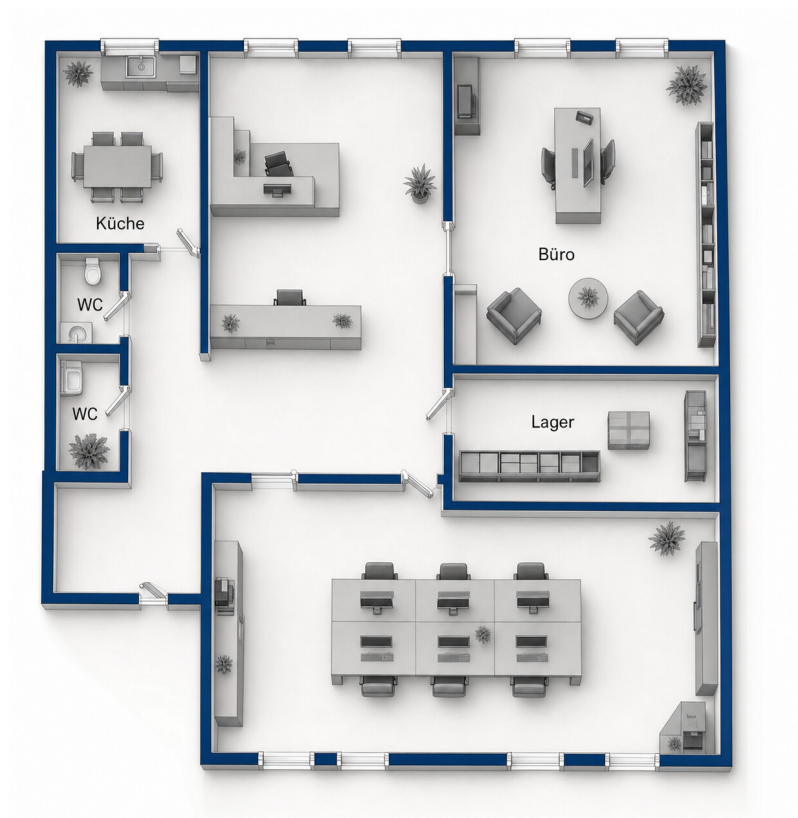
VP azonosító: 26191172 - 77652 Offenburg / Bühl

Az ingatlan



VP azonosító: 26191172 - 77652 Offenburg / Bühl

Alaprajzok



Ez az alaprajz nem méretarányos. A dokumentumokat a megbízó adta át a részünkre.
Az adatok helyességéért nem vállalunk felelősséget.

VP azonosító: 26191172 - 77652 Offenburg / Bühl

Az also benyomás

Diese vermietete Immobilie mit rund 111 m² Gewerbefläche überzeugt durch ihre flexible Raumaufteilung auf vier Zimmern. Dank ihrer flexiblen Raumaufteilung bietet die Einheit perspektivisch auch Potenzial für eine Umnutzung zu Wohnraum. Die Einheit gliedert sich in einen Empfangs- und Arbeitsbereich, ein separates Büro, einen Lagerraum sowie einen großzügigen Besprechungs- beziehungsweise Teambereich. Ergänzt wird das Raumkonzept durch eine kleine Küche und zwei separate WC-Anlagen, sodass die Fläche auch für einen mehrköpfigen Mitarbeiterstab gut geeignet ist.

Die Büroräume verfügen über große Fensterfronten, die für eine helle, freundliche Arbeitsatmosphäre sorgen und den Blick ins Grüne ermöglichen. Der zusätzliche Lager- und Archivbereich bietet ausreichend Stauraum für Unterlagen und Material.

Das Gebäude wurde 1993 errichtet. Zur Einheit gehören zudem zwei Stellplätze, was die tägliche Nutzung zusätzlich erleichtert.

Die Immobilie ist aktuell vermietet, die Kaltmiete beträgt 786 € monatlich.

VP azonosító: 26191172 - 77652 Offenburg / Bühl

Minden a helyszínról

Offenburg liegt im westlichen Teil des Bundeslandes Baden-Württemberg, unweit der französischen Grenze. Als größte Stadt des Ortenaukreises mit rund 62.000 Einwohnern ist Offenburg in der Oberrheinebene eingebettet, zwischen Schwarzwald und Rhein.

Die Lage profitiert von einer hervorragenden Anbindung an den öffentlichen Nahverkehr: So sind beispielsweise die Bushaltestellen in nur 4 bis 6 Minuten zu Fuß erreichbar, während der Bahnhof Offenburg in etwa 20 Minuten zu Fuß erreichbar ist. Diese Infrastruktur gewährleistet eine optimale Erreichbarkeit für Mieter und steigert die Attraktivität der Immobilie nachhaltig.

VP azonosító: 26191172 - 77652 Offenburg / Bühl

Kapcsolattartó

További információért forduljon a kapcsolattartójához:

Christian Schmeichel

Lange Straße 29, 77652 Offenburg

Tel.: +49 781 - 94 84 351 0

E-Mail: offenburg@von-poll.com

A von Poll Immobilien GmbH felelősségkizárásához

www.von-poll.com