

Schutterwald

Tágas családi ház nagymamalakással és álomtelekkel Schutterwaldban

VP azonosító: 25191148

FÜR SIE IN DEN BESTEN LAGEN



VÉTELÁR: 795.000 EUR • HASZNOS LAKÓTÉR: ca. 287 m² • SZOBÁK: 9 • FÖLDTERÜLET: 3.394 m²

VP azonosító: 25191148 - 77746 Schutterwald

- Áttekintés
- Az ingatlan
- Áttekintés: Energia adatok
- Alaprajzok
- Az első benyomás
- Részletes felszereltség
- Minden a helyszínről
- További információ / adatok
- Kapcsolattartó

VP azonosító: 25191148 - 77746 Schutterwald

Áttekintés

VP azonosító	25191148	Vételár	795.000 EUR
Hasznos lakótér	ca. 287 m ²	Ház	Családi ház
Teto formája	Nyeregteto	Jutalék	Käuferprovision beträgt 3,57 % (inkl. MwSt.) des beurkundeten Kaufpreises
Szobák	9		
Hálósobák	4		
Fürdoszobák	2		
Építés éve	1982	Kivitelezési módszer	Szilárd
Parkolási lehetőségek	5 x Felszíni parkolóhely, 2 x Garázs	Felszereltség	Terasz, Vendég WC, Úszómedence, Szauna, Kandalló, Kert / közös használat, Erkély

VP azonosító: 25191148 - 77746 Schutterwald

Áttekintés: Energia adatok

Futési rendszer	Központifutás	Energiatanúsítvány	Energetikai tanúsítvány
Energiaforrás	Olaj	Teljes energiaigény	207.80 kWh/m ² a
Energia tanúsítvány érvényességének lejárata	10.11.2035	Energiatahatékonysági besorolás / Energetikai tanúsítvány	G
Energiaforrás	Olaj	Építési év az energiatanúsítvány szerint	1982

VP azonosító: 25191148 - 77746 Schutterwald

Az ingatlan



VP azonosító: 25191148 - 77746 Schutterwald

Az ingatlan



VP azonosító: 25191148 - 77746 Schutterwald

Az ingatlan



VP azonosító: 25191148 - 77746 Schutterwald

Az ingatlan



VP azonosító: 25191148 - 77746 Schutterwald

Az ingatlan



Ihre Immobilienspezialisten

Eigentümern bieten wir eine kostenfreie und unverbindliche
Marktpreiseinschätzung ihrer Immobilie an.

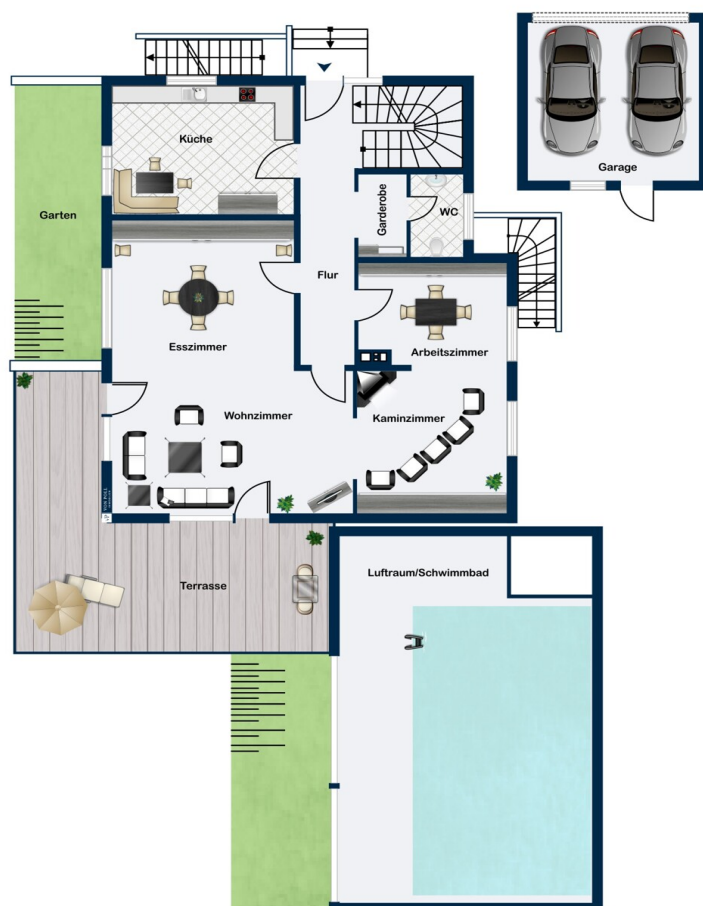
Kontaktieren Sie uns, wir freuen uns darauf, Sie persönlich und individuell zu beraten.

T.: 0781 - 94 84 351 0

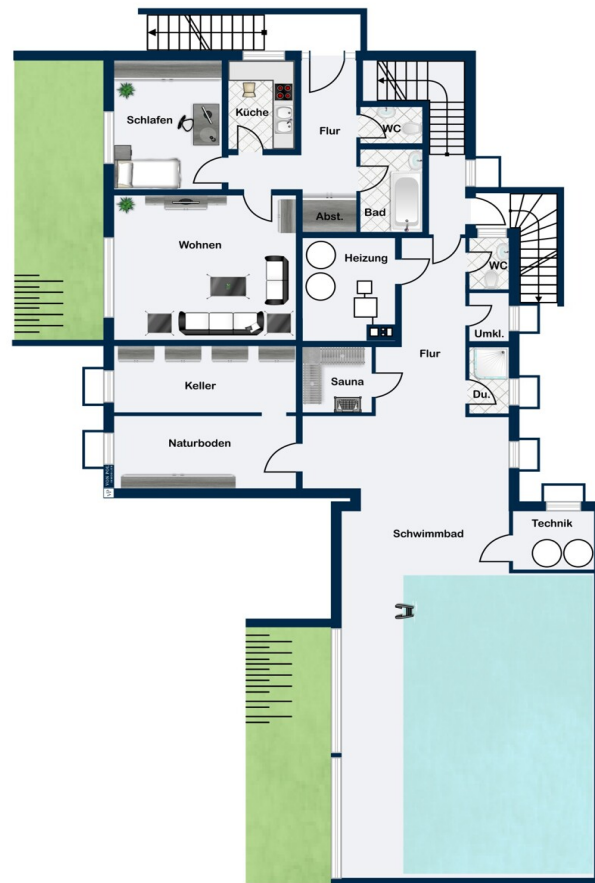
Shop Offenburg | Lange Straße 29 | 77652 Offenburg | offenburg@von-poll.com | www.von-poll.com/offenburg

VP azonosító: 25191148 - 77746 Schutterwald

Alaprajzok







Ez az alaprajz nem méretarányos. A dokumentumokat a megbízó adta át a részünkre.
Az adatok helyességéért nem vállalunk felelősséget.

VP azonosító: 25191148 - 77746 Schutterwald

Az első benyomás

Bemutatjuk ezt a tágas, különálló házat Schutterwald központi részén, ahonnan pazar kilátás nyílik a környező vidékre és mezókra. Az 1982-ben épült ház körülbelül 231 m² lakóteret, valamint egy különálló, 55 m²-es apartmant kínál, amely ideális bérbeadásra. A lenyugózó, 3320 m²-es ingatlanhoz egy nagy, természetközeli kert tartozik, amely magas fokú magánéletet biztosít. Egy tervezett zsákutcában található az ingatlan, így a nyugalom és a csend garantált, így nincs átmenő forgalom. A birtokot nyílt mezők szegélyezik, kellemes sétákra és a természetben való kikapcsolódásra csábítva. A földszinten egy tágas, nyitott területe nappali és étkező található, ahonnan közvetlen hozzáférés van a teraszhoz és a kerthez. Számos ablak világos és barátságos légkört teremt, és lenyugózó kilátást nyújt a környező zöldterületre. Ezen a szinten található még egy hangulatos nappali kandallóval és egy hozzá tartozó dolgozószoba. A szobák nyitott területek, de szükség esetén könnyen akár négy különálló helyiséggé is oszthatók. A földszinten található még egy konyha egy kis reggeliző erkéllyel, egy ruhatár és egy vendég WC. A fedett terasz beépített tuzrakóhellyel csábít a pihentető szabadtéri órákra. Az emeleten három hálószoba található, köztük a tágas, saját fürdőszobával rendelkező fő hálószoba, amely a folyosóról közelíthető meg, és káddal, zuhanyzóval, dupla mosdóval és WC-vel felszerelt. A fő hálószobához egy további szoba csatlakozik, amely ideális gardróbként vagy praktikus tárolóhelyiségként. A fő hálószobából a napsütötte erkélyre juthatunk ki, ahonnan közvetlenül a nagy tetoteraszra juthatunk ki, amely tökéletes a pihenésre és a nyugodt környezet élvezetére. A másik két szoba ideális gyerekszobaként vagy vendégszobaként, amelyek közül az egyikhez saját erkély is tartozik. A tetotér alapterülete körülbelül 80 m², és jelentős bővítési lehetőségeket kínál. A víz- és csatornacsatlakozások már ki vannak építve. Az alagsor különösen érdekes. Számos tárolóhelyiség mellett az ingatlanhoz tartozik egy önálló apartman két szobával, fürdőszobával és konyhával. Ezenkívül egy privát wellness oázis úszómedencével, szaunával,

zuhanyzóval, öltözővel és WC-vel várja a kikapcsolódást és a kikapcsolódást. A világos medence környékén egy működhető tetőablak található, amely jó időben kellemes friss levegőt biztosít. Innen közvetlenül egy félreeshoz teraszra juthatunk ki, garantálva a magánéletet és a kikapcsolódást a szabadban. A teraszról megközelíthető talajvízkút számos felhasználási lehetőséget kínál. Az ingatlanhoz tartozik egy dupla garázs és öt további parkolóhely, így bőséges hely áll rendelkezésre több jármű és látogató számára. Az olajtűzelésű kazánt 2006-ban cserélték. Bár az épület felújításra szorul, a masszív, kiváló minőségű szerkezete jelentős előny, és nagyszerű lehetőségeket kínál arra, hogy igazi álomotthonná váljon.

VP azonosító: 25191148 - 77746 Schutterwald

Részletes felszereltség

- Einfamilienhaus
- Einliegerwohnung
- 1.948 m² Bauerwartungsland
- Schwimmbad
- Sauna
- Ausbaupotential im Speicher
- Kamin

VP azonosító: 25191148 - 77746 Schutterwald

Minden a helyszínről

Schutterwald und Offenburg bilden gemeinsam eine Region, die ländliche Idylle mit städtischer Vielfalt perfekt vereint. Schutterwald besticht als lebenswerte Gemeinde mit einer harmonischen Verbindung aus ländlicher Ruhe und moderner Infrastruktur. Die attraktive Lage direkt bei Offenburg und an der A5 garantiert eine hervorragende Anbindung an Arbeitsplätze, Gesundheitsversorgung und vielfältige Freizeitmöglichkeiten. Nur wenige Minuten trennen die Bewohner von der lebhaften Offenburger Innenstadt, die mit kultureller Vielfalt, gastronomischem Angebot und einem attraktiven Einzelhandel überzeugt.

Die Gemeinde Schutterwald bietet eine sichere und zukunftsorientierte Umgebung, die besonders Familien ein ausgewogenes Verhältnis von Lebensqualität und Wachstumspotenzial verspricht. Eine ruhige Wohnlage, ein starkes Gemeinschaftsgefühl und zahlreiche Freizeitangebote wie Spielplätze, Sportanlagen und der nahegelegene Baggersee schaffen ideale Bedingungen für ein aktives und entspanntes Familienleben. Kindergärten, Schulen, Arztpraxen und Einkaufsmöglichkeiten befinden sich in unmittelbarer Nähe und machen den Alltag angenehm unkompliziert.

Dank der optimalen Verkehrsanbindung über die A5 sowie die Rheintal-Bahnstrecke zwischen Basel und Karlsruhe sind sowohl Freiburg, Baden-Baden und Karlsruhe als auch das nahe Straßburg mühelos erreichbar. Die direkte TGV-Verbindung nach Paris unterstreicht die internationale Ausrichtung und Attraktivität der Region.

Hier genießen Sie die Ruhe des Grünen, ohne auf die Vorteile einer lebendigen Stadt verzichten zu müssen, ein idealer Ort für Familien, Berufstätige und alle, die Wert auf Lebensqualität, Sicherheit und eine starke Gemeinschaft legen.

VP azonosító: 25191148 - 77746 Schutterwald

További információ / adatok

Es liegt ein Energiebedarfsausweis vor.

Dieser ist gültig bis 10.11.2035.

Endenergiebedarf beträgt 207.80 kwh/(m²*a).

Wesentlicher Energieträger der Heizung ist Öl.

Das Baujahr des Objekts lt. Energieausweis ist 1982.

Die Energieeffizienzklasse ist G.

VP azonosító: 25191148 - 77746 Schutterwald

Kapcsolattartó

További információért forduljon a kapcsolattartójához:

Christian Schmeichel

Lange Straße 29, 77652 Offenburg

Tel.: +49 781 - 94 84 351 0

E-Mail: offenburg@von-poll.com

A von Poll Immobilien GmbH felelősségkizárásához

www.von-poll.com