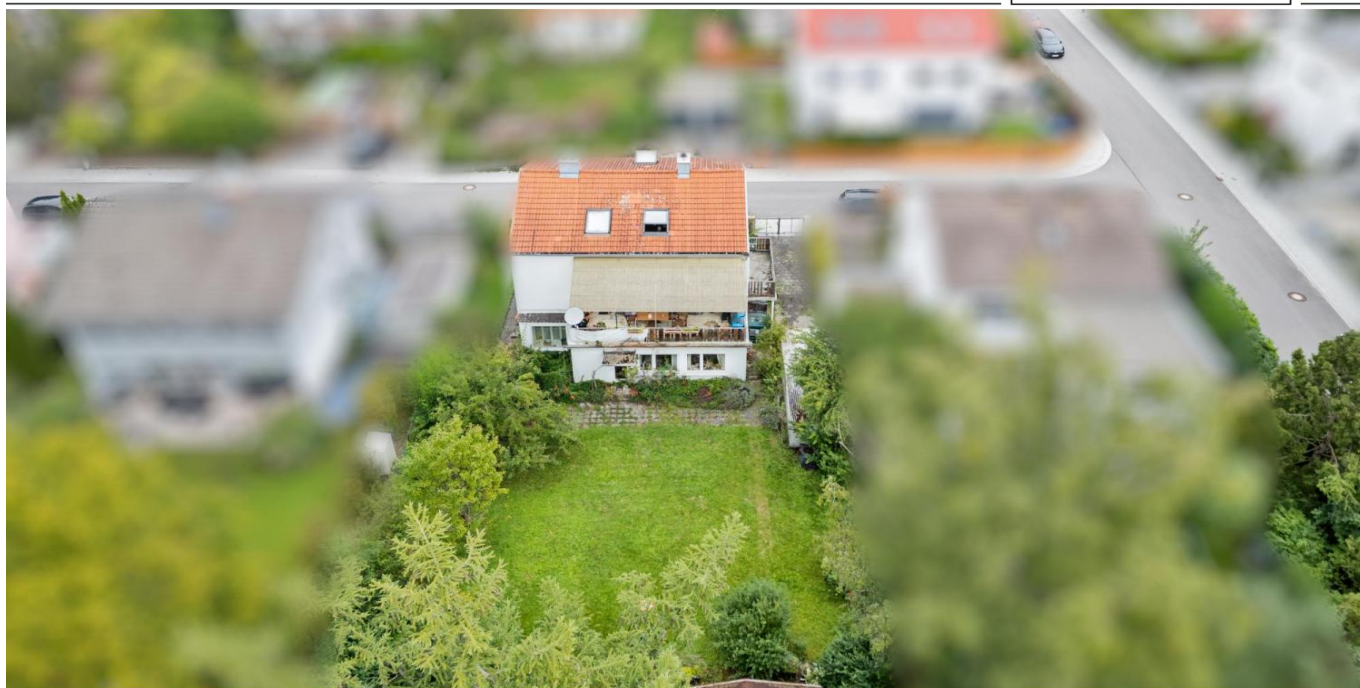


Gräfelfing

Vonzó ingatlan meglévő épülettel, keresett helyen Gräfelfingben

VP azonosító: 25225050-1



www.von-poll.com

VÉTELÁR: 1.300.000 EUR • FÖLDTERÜLET: 713 m²

VP azonosító: 25225050-1 - 82166 Gräfelfing

- Áttekintés
- Az ingatlan
- Áttekintés: Energia adatok
- Az első benyomás
- Részletes felszereltség
- Minden a helyszínről
- További információ / adatok
- Kapcsolattartó

VP azonosító: 25225050-1 - 82166 Gräfelfing

Áttekintés

VP azonosító	25225050-1	Vételár	1.300.000 EUR
Építés éve	1954	Objektum típusa	Telek
		Jutalék	Käuferprovision beträgt 3,57 % (inkl. MwSt.) des beurkundeten Kaufpreises
		Modernizálás / felújítás	1974
		Felszereltség	Kert / közös használat

VP azonosító: 25225050-1 - 82166 Gräfelfing

Áttekintés: Energia adatok

Energiaforrás	Gáz	Energiatanúsítvány	Energetikai tanúsítvány
Energia tanúsítvány érvényességének lejárata	17.09.2035	Teljes energiaigény	266.05 kWh/m²a
		Energiahatékonysági besorolás / Energetikai tanúsítvány	H
		Építési év az energiatanúsítvány szerint	2019

VP azonosító: 25225050-1 - 82166 Gräfelfing

Az ingatlan



VP azonosító: 25225050-1 - 82166 Gräfelfing

Az ingatlan



VP azonosító: 25225050-1 - 82166 Gräfelfing

Az ingatlan



VP azonosító: 25225050-1 - 82166 Gräfelfing

Az első benyomás

Ez a körülbelül 713 m²-es telek nemcsak napsütötte déli fekvésével lenyugózo, hanem mindenekelőtt vonzó fejlesztési potenciállal is. Az építést Gräfelfing önkormányzatának 1A fejlesztési terve szabályozza, amely nagylelku lehetőségeket kínál. Ezáltal a telek ideális alapot nyújt egy modern családi ház, egy tágas kétlakásos ház vagy más egyedi lakókonceptiók megvalósításához – természetesen a tervezési előírások keretein belül. Jelenleg egy 1954-ből származó, télikerttel és modern gázfűtéssel rendelkező kétlakásos ház található az ingatlanon. A koncepciótól függően a meglévő épület korszerűsíthető vagy egy új szerkezettel helyettesíthető. Maga a telek méretével és déli tájolásával optimális feltételeket kínál egy nagyvonalú kerttervezéshez, tágas teraszokhoz vagy játszóterekhez – tökéletes egy világos és nyitott élettér kialakításához. A helyszínt csendes, rendezett családi és kétlakásos házakkal teli környék, valamint a gazdag zöldterület jellemzi. Gräfelfing Nyugat-München egyik legkeresettebb kertvárosa, kiváló infrastruktúrával, iskolákkal, óvodákkal, bevásárlási lehetőségekkel és orvosi ellátással. A Gräfelfing S-Bahn állomás (S6) könnyen megközelíthető, akár csak az A96-os és A99-es autópályák, amelyek gyors hozzáférést biztosítanak München belvárosához és környező területéhez. * Örömmel közvetítjük Önnek tapasztalt építészek és építőipari cégek felé, akik segíthetnek építési projektjének tervezésében és kivitelezésében. ** Bármikor rendelkezésre állunk megtekintési időpont egyeztetése céljából.

VP azonosító: 25225050-1 - 82166 Gräfelfing

Részletes felszereltség

HIGHLIGHTS:

- * Ca. 713 m² Grundstücksfläche in sonniger Südausrichtung
- * Bebauung nach Bebauungsplan 1A der Gemeinde Gräfelfing
- * Geeignet für Einfamilienhaus, Zweifamilienhaus (gemäß Bebauungsplan)
- * Beste Voraussetzungen für großzügige Gartengestaltung
- * Altbestand: Zweifamilienhaus aus 1954 mit ca. 220 m² Wohnfläche
- * Ruhige, gewachsene Wohnlage mit exzellenter Infrastruktur

VP azonosító: 25225050-1 - 82166 Gräfelfing

Minden a helyszínról

Gräfelfing besticht als eine der begehrtesten Gemeinden im Münchner Umland durch seine herausragende Lebensqualität, die sich in einer harmonischen Verbindung von exklusivem Wohnkomfort, sicherer Umgebung und erstklassiger Infrastruktur widerspiegelt. Die Gemeinde zeichnet sich durch eine stabile, vielfältige Bevölkerung mit einem Medianalter von etwa 44 Jahren aus und bietet dank ihrer kontrollierten, qualitätsorientierten Stadtentwicklung ein besonders attraktives Umfeld für Familien. Die sehr gute Anbindung an München über die S-Bahn und das gut ausgebaute Verkehrsnetz ermöglicht eine ideale Balance zwischen ruhigem Wohnen und urbaner Flexibilität. Die exzellente medizinische Versorgung und renommierte Bildungseinrichtungen unterstreichen die nachhaltige Attraktivität dieser Region, in der Immobilien eine stabile Wertentwicklung bei moderatem Wachstumspotenzial aufweisen.

Ein Refugium für Familien

Der Stadtteil Gräfelfing selbst präsentiert sich als ein Refugium für Familien, die Wert auf Sicherheit, Ruhe und eine vorstädtische Atmosphäre legen. Die Nachfrage nach hochwertigen Einfamilienhäusern und gehobenen Wohnungen ist hier besonders hoch, was den exklusiven Charakter des Viertels unterstreicht. Die ruhigen Straßen, eingebettet in grüne Anlagen und gepflegte Nachbarschaften, schaffen ein behagliches Zuhause, in dem Kinder unbeschwert aufwachsen können. Die niedrigen Kriminalitätsraten und die kontinuierlichen Modernisierungen sorgen für ein sicheres und zukunftsfähiges Wohnumfeld, das Familien Geborgenheit und Lebensqualität auf höchstem Niveau bietet.

Erstklassige Bildung und Anbindung

Für Familien bietet die Lage eine Fülle an erstklassigen Annehmlichkeiten, die den Alltag bereichern und die Entwicklung der Kinder fördern. In unmittelbarer Nähe befinden sich mehrere Kindergärten wie der Waldorfkindergarten Gräfelfing, der Glückswürmchen-Kindergarten sowie der Kindergarten Richard-Riemerschmid-Allee, die alle in etwa zehn bis elf Minuten zu Fuß erreichbar sind. Grundschulen und weiterführende Schulen, darunter die Samuel-Heinicke-Schule und die Evang. Friedrich Oberlin Fachoberschule, sind ebenfalls bequem in rund zwölf bis siebzehn Minuten zu Fuß erreichbar. Die Nähe zur S-Bahn-Station Lochham, die in etwa 20 Minuten zu Fuß erreichbar ist, sowie mehrere Buslinien in nur wenigen Gehminuten gewährleisten eine unkomplizierte Anbindung an das Münchner Stadtzentrum und weitere Bildungsangebote.

Vielfältige Freizeit- und Einkaufsmöglichkeiten

Für die Freizeitgestaltung stehen zahlreiche Parks und Spielplätze zur Verfügung, die in wenigen Gehminuten erreichbar sind. Der Paul-Diehl-Park sowie mehrere Spielplätze liegen nur zwei bis sieben Minuten zu Fuß entfernt und laden zu entspannten Stunden im Grünen ein. Sportliche Aktivitäten können in nahegelegenen Anlagen ausgeübt werden, während das Jugendhaus an der Würm mit vielfältigen Angeboten für Kinder und Jugendliche in etwa acht Minuten zu Fuß erreichbar ist.

Einkaufsmöglichkeiten wie der Rewe-Markt sind in nur sechs Minuten zu Fuß erreichbar, weitere Supermärkte und Feinkostläden bieten eine breite Auswahl an frischen und hochwertigen Produkten. Cafés und Restaurants wie das Sala Thai oder das Backhaus & Café laden zum geselligen Verweilen ein und bereichern das familiäre Lebensumfeld.

Diese Kombination aus sicherer, naturnaher Wohnlage, exzellenter Infrastruktur und vielfältigen Freizeitmöglichkeiten macht Gräfelfing zu einem idealen Zuhause für Familien, die Wert auf eine behütete und zugleich lebendige Gemeinschaft legen. Hier finden Sie nicht nur ein Zuhause, sondern eine lebendige Gemeinschaft, in der sich Familien rundum geborgen fühlen.

VP azonosító: 25225050-1 - 82166 Gräfelfing

További információ / adatok

Es liegt ein Energiebedarfsausweis vor.

Dieser ist gültig bis 17.9.2035.

Endenergiebedarf beträgt 266.05 kwh/(m²*a).

Wesentlicher Energieträger der Heizung ist Gas.

Das Baujahr des Objekts lt. Energieausweis ist 2019.

Die Energieeffizienzklasse ist H.

GELDWÄSCHE:

Als Immobilienmaklerunternehmen ist die von Poll Immobilien GmbH nach § 2 Abs. 1 Nr. 14 und § 10 Abs. 3 Geldwäschegesetz (GwG) dazu verpflichtet, bei der Begründung einer Geschäftsbeziehung die Identität des Vertragspartners festzustellen und zu überprüfen. Hierzu ist es erforderlich, dass wir nach § 11 GwG die relevanten Daten Ihres Personalausweises festhalten (wenn Sie als natürliche Person handeln) – beispielsweise mittels einer Kopie. Bei einer juristischen Person benötigen wir eine Kopie des Handelsregistrauszugs, aus welchem der wirtschaftlich Berechtigte hervorgeht. Das Geldwäschegesetz sieht vor, dass der Makler die Kopien bzw. Unterlagen fünf Jahre aufbewahren muss.

HAFTUNG:

Wir weisen darauf hin, dass die von uns weitergegebenen Objektinformationen, Unterlagen, Pläne etc. vom Verkäufer bzw. Vermieter stammen. Eine Haftung für die Richtigkeit oder Vollständigkeit der Angaben übernehmen wir daher nicht. Es obliegt daher unseren Kunden, die darin enthaltenen Objektinformationen und Angaben auf ihre Richtigkeit hin zu überprüfen. Alle Immobilienangebote sind freibleibend und vorbehaltlich Irrtümer, Zwischenverkauf- und Vermietung oder sonstiger Zwischenverwertung.

UNSER SERVICE FÜR SIE ALS EIGENTÜMER:

Planen Sie den Verkauf oder die Vermietung Ihrer Immobilie, so ist es für Sie wichtig, deren Marktwert zu kennen. Lassen Sie kostenfrei und unverbindlich den aktuellen Wert Ihrer Immobilie professionell durch einen unserer Immobilienspezialisten einschätzen. Unser bundesweites und internationales Netzwerk ermöglicht es uns, Verkäufer bzw. Vermieter und Interessenten bestmöglich zusammenzuführen.

VP azonosító: 25225050-1 - 82166 Gräfelfing

Kapcsolattartó

További információért forduljon a kapcsolattartójához:

Sascha Hadeed

Bahnhofstraße 88, 82166 Gräfelfing

Tel.: +49 89 - 85 83 61 08 0

E-Mail: graefelfing@von-poll.com

A von Poll Immobilien GmbH felelősségkizárásához

www.von-poll.com