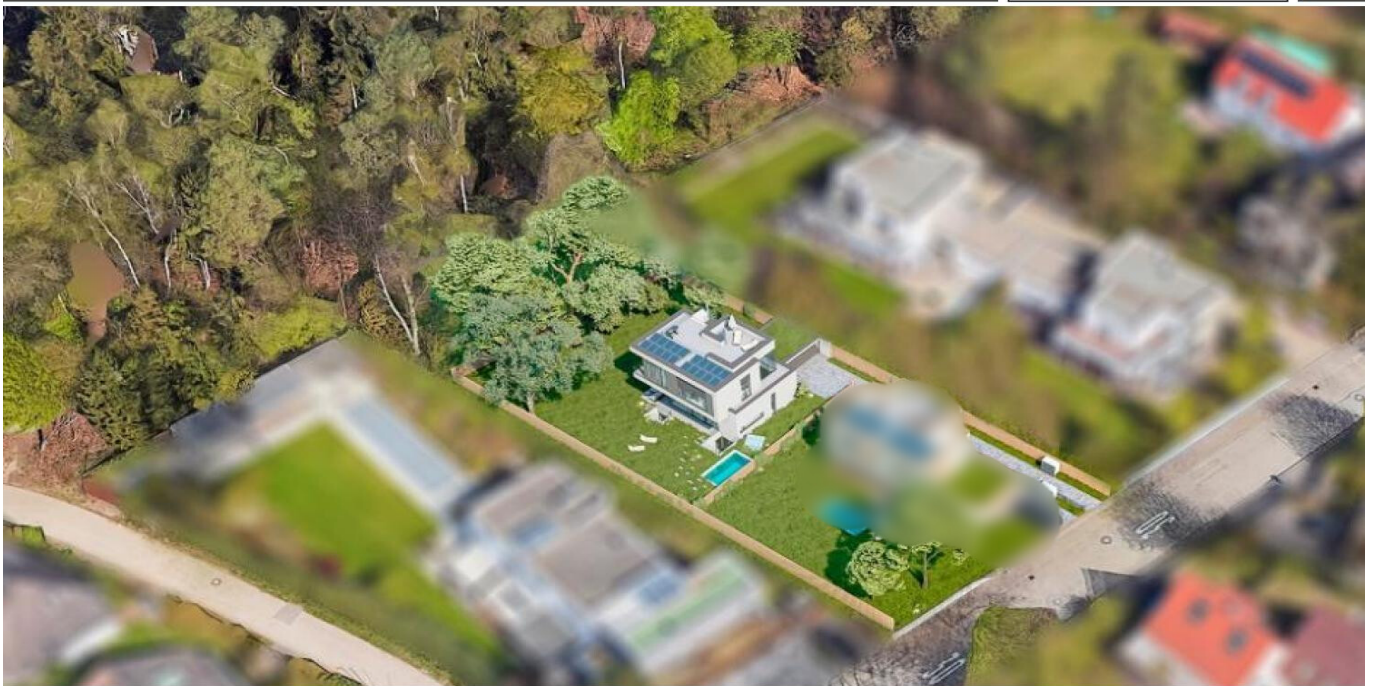


Gräfelfing

# Tágas villa telek építési engedéllyel Gräfelfingben

VP azonosító: 25225024



[www.von-poll.com](http://www.von-poll.com)

VÉTELÁR: 2.100.000 EUR • FÖLDTERÜLET: 1.097 m<sup>2</sup>

VP azonosító: 25225024 - 82166 Gräfelfing

- Áttekintés
- Az ingatlan
- Áttekintés: Energia adatok
- Az első benyomás
- Részletes felszereltség
- Minden a helyszínről
- További információ / adatok
- Kapcsolattartó

VP azonosító: 25225024 - 82166 Gräfelfing

## Áttekintés

VP azonosító	25225024	Vételár	2.100.000 EUR
		Objektum típusa	Telek
		Jutalék	Käuferprovision beträgt 3,57 % (inkl. MwSt.) des beurkundeten Kaufpreises

VP azonosító: 25225024 - 82166 Gräfelfing

## Áttekintés: Energia adatok

Energiatanúsítvány

A rendelkezések  
szerint nem kötelező

VP azonosító: 25225024 - 82166 Gräfelfing

## Az ingatlan



VP azonosító: 25225024 - 82166 Gräfelfing

## Az első benyomás

Eladó egy exkluzív építési telek Gräfelfing kiváló helyén, körülbelül 1097 m<sup>2</sup>-es alapterülettel. A zárandokút közelében, egy csendes mellékutcában található telek ideális helyszínt kínál egy tekintélyes családi ház építéséhez. A környéket stílusos villák és tágas kertek jellemzik, érett, zöld környezetben megbúvva. Gräfelfing önkormányzatától már kiadták az építési engedélyt egy modern, Bauhaus stílusú villa építésére, körülbelül 533 m<sup>2</sup> lakóterülettel. A tervek egy magas színvonalú építészeti megoldást irányoznak elő, amely a modern technológiát letisztult vonalakkal és tágas terekkel ötvözi – tökéletesen a kortárs élet igényeihez igazítva. A leendő tulajdonosoknak lehetőségük lesz a belső elrendezést, a berendezési tárgyakat és az anyagokat egyéni preferenciáik szerint testre szabni. A telek ideális azoknak a családoknak, akik értékelik a nyugodt, természetközeli lakókörnyezetet, miközben élvezik a kiváló infrastruktúrát és München belvárosának közelségét. A tulajdonos kérésére az építési engedély is benne foglaltatik az eladásban. Örömmel közvetítjük Önnek a megfelelő építészek és építőipari cégek felé. Várjuk megkeresését, és további információkért, illetve időpont-egyeztetéshez bármikor rendelkezésre állunk.

VP azonosító: 25225024 - 82166 Gräfelfing

## Részletes felszereltség

### HIGHLIGHTS

- \* Bestlage von Gräfelfing
- \* 1.097 m² Grundstückfläche
- \* Individuelle Planung der Grundrisse, Materialien und Anlagen möglich
- \* Baugenehmigung der Gemeinde Gräfelfing für eine Bauhausvilla
- \* Hochwertige Kontakte zu Architekten und Baufirmen bereits hergestellt
- \* Ruhige, naturnahe Lage unweit des Wallfahrerwegs
- \* Ideal für Familien mit langfristiger Wohnperspektive



VP azonosító: 25225024 - 82166 Gräfelfing

## Minden a helyszínról

Gräfelfing zählt zu den begehrtesten Wohnlagen im Münchner Umland und verbindet Exklusivität, Sicherheit und erstklassige Infrastruktur. Die wohlhabende, familienfreundliche Gemeinde überzeugt durch stabile Nachfrage und begrenztes Immobilienangebot. Die gute Anbindung an München eröffnet den Bewohnern Zugang zu einem dynamischen Arbeitsmarkt und schafft zugleich ein ruhiges, sicheres Umfeld mit niedrigen Kriminalitätsraten – ideal für nachhaltiges, wertstabilen Wohnen in einer attraktiven Region Bayerns.

Der idyllische Charakter Gräfelfings zeigt sich in einer familienorientierten Gemeinschaft mit hoher Lebensqualität. Familien genießen hier ein sicheres Zuhause zwischen grünen Parks und gepflegten Wohnvierteln. Die exzellente Anbindung an das S-Bahn-Netz über die Stationen Lochham und Gräfelfing ermöglicht stressfreie Mobilität. Zudem sorgt die gute Anbindung an die Autobahnen A96 und A99 für komfortable Verbindungen ins Stadtzentrum und in die umliegenden Regionen. Strenge Bauvorschriften und begrenztes Neubauangebot garantieren eine exklusive, behutsam gewachsene Wohnumgebung, die Ruhe und Geborgenheit vermittelt.

Für Familien bietet Gräfelfing ein umfangreiches Bildungsangebot: Zahlreiche Kindergärten und Kinderkrippen sind in wenigen Gehminuten erreichbar, ebenso Grund- und weiterführende Schulen wie das renommierte Kurt-Huber-Gymnasium. Diese gute Erreichbarkeit sichert kurze Wege und eine sichere Umgebung für Kinder. Die Gesundheitsversorgung ist mit der nahen WolfartKlinik sowie diversen Arztpraxen und Apotheken in maximal 14 Gehminuten gut gewährleistet und vermittelt ein Gefühl von Sicherheit und Fürsorge. Ergänzt wird das Angebot durch vielfältige Freizeitmöglichkeiten: Sportanlagen und großzügige Parks laden zur aktiven Erholung ein. Kulturelle Einrichtungen wie das Bürgerhaus und das Filmeck, beide in etwa zehn Minuten zu Fuß erreichbar, bieten Raum für gemeinschaftliches Erleben. Charmante Cafés und Restaurants im Umkreis von sechs bis dreizehn Minuten laden zum Verweilen ein.

Diese Kombination aus exzellenter Infrastruktur, sicherem Wohnumfeld sowie vielfältigen Bildungs- und Freizeitangeboten macht Gräfelfing zum idealen Lebensmittelpunkt für Familien, die Wert auf eine harmonische und zukunftsorientierte Lebensgestaltung legen. Hier finden Sie nicht nur ein Zuhause, sondern eine Gemeinschaft, in der Ihre Familie sich wohlfühlen und entwickeln kann.



VP azonosító: 25225024 - 82166 Gräfelfing

## További információ / adatok

### GELDWÄSCHE:

Als Immobilienmaklerunternehmen ist die von Poll Immobilien GmbH nach § 2 Abs. 1 Nr. 14 und § 10 Abs. 3 Geldwäschegesetz (GwG) dazu verpflichtet, bei der Begründung einer Geschäftsbeziehung die Identität des Vertragspartners festzustellen und zu überprüfen. Hierzu ist es erforderlich, dass wir nach § 11 GwG die relevanten Daten Ihres Personalausweises festhalten (wenn Sie als natürliche Person handeln) – beispielsweise mittels einer Kopie. Bei einer juristischen Person benötigen wir eine Kopie des Handelsregisterauszugs, aus welchem der wirtschaftlich Berechtigte hervorgeht. Das Geldwäschegesetz sieht vor, dass der Makler die Kopien bzw. Unterlagen fünf Jahre aufbewahren muss.

### HAFTUNG:

Wir weisen darauf hin, dass die von uns weitergegebenen Objektinformationen, Unterlagen, Pläne etc. vom Verkäufer bzw. Vermieter stammen. Eine Haftung für die Richtigkeit oder Vollständigkeit der Angaben übernehmen wir daher nicht. Es obliegt daher unseren Kunden, die darin enthaltenen Objektinformationen und Angaben auf ihre Richtigkeit hin zu überprüfen. Alle Immobilienangebote sind freibleibend und vorbehaltlich Irrtümer, Zwischenverkauf- und Vermietung oder sonstiger Zwischenverwertung.

### UNSER SERVICE FÜR SIE ALS EIGENTÜMER:

Planen Sie den Verkauf oder die Vermietung Ihrer Immobilie, so ist es für Sie wichtig, deren Marktwert zu kennen. Lassen Sie kostenfrei und unverbindlich den aktuellen Wert Ihrer Immobilie professionell durch einen unserer Immobilienspezialisten einschätzen. Unser bundesweites und internationales Netzwerk ermöglicht es uns, Verkäufer bzw. Vermieter und Interessenten bestmöglich zusammenzuführen.

VP azonosító: 25225024 - 82166 Gräfelfing

## Kapcsolattartó

További információért forduljon a kapcsolattartójához:

Sascha Hadeed

---

Bahnhofstraße 88, 82166 Gräfelfing

Tel.: +49 89 - 85 83 61 08 0

E-Mail: [graefelfing@von-poll.com](mailto:graefelfing@von-poll.com)

*A von Poll Immobilien GmbH felelősségkizárásához*

---

[www.von-poll.com](http://www.von-poll.com)