

Völklingen

Családi álm Völklingenben! Ikerház üvegházzal és történelmi hangulattal.

VP azonosító: 25089061



VÉTELÁR: 179.000 EUR • HASZNOS LAKÓTÉR: ca. 140 m² • SZOBÁK: 7 • FÖLDTERÜLET: 656 m²

VP azonosító: 25089061 - 66333 Völklingen

- Áttekintés
- Az ingatlan
- Áttekintés: Energia adatok
- Alaprajzok
- Az első benyomás
- Részletes felszereltség
- Minden a helyszínről
- További információ / adatok
- Kapcsolattartó

VP azonosító: 25089061 - 66333 Völklingen

Áttekintés

VP azonosító	25089061	Vételár	179.000 EUR
Hasznos lakótér	ca. 140 m ²	Ház	Ikerház fele
Teto formája	Nyeregteto	Jutalék	Käuferprovision beträgt 3,57 % (inkl. MwSt.) des beurkundeten Kaufpreises
Szobák	7		
Hálósobák	5		
Fürdoszobák	2		
Építés éve	1923	Kivitelezési módszer	Szilárd
Parkolási lehetőségek	1 x Garázs	Hasznos terület	ca. 55 m ²
		Felszereltség	Terasz, Vendég WC, Beépített konyha

VP azonosító: 25089061 - 66333 Völklingen

Áttekintés: Energia adatok

Futési rendszer	Központifutás	Energiatanúsítvány	Energetikai tanúsítvány
Energiaforrás	Gáz	Teljes energiaigény	247.00 kWh/m ² a
Energia tanúsítvány érvényességének lejárat	17.08.2035	Energetikai tanúsítvány besorolás / Energetikai tanúsítvány	H
Energiaforrás	Gáz	Építési év az energiatanúsítvány szerint	1923

VP azonosító: 25089061 - 66333 Völklingen

Az ingatlan



VP azonosító: 25089061 - 66333 Völklingen

Az ingatlan



VP azonosító: 25089061 - 66333 Völklingen

Az ingatlan



VP azonosító: 25089061 - 66333 Völklingen

Az ingatlan



VP azonosító: 25089061 - 66333 Völklingen

Az ingatlan



VP azonosító: 25089061 - 66333 Völklingen

Az ingatlan



VP azonosító: 25089061 - 66333 Völklingen

Az ingatlan



VP azonosító: 25089061 - 66333 Völklingen

Az ingatlan



VP azonosító: 25089061 - 66333 Völklingen

Az ingatlan



VP azonosító: 25089061 - 66333 Völklingen

Az ingatlan

FÜR SIE IN DEN BESTEN LAGEN

VP VON POLL
IMMOBILIEN

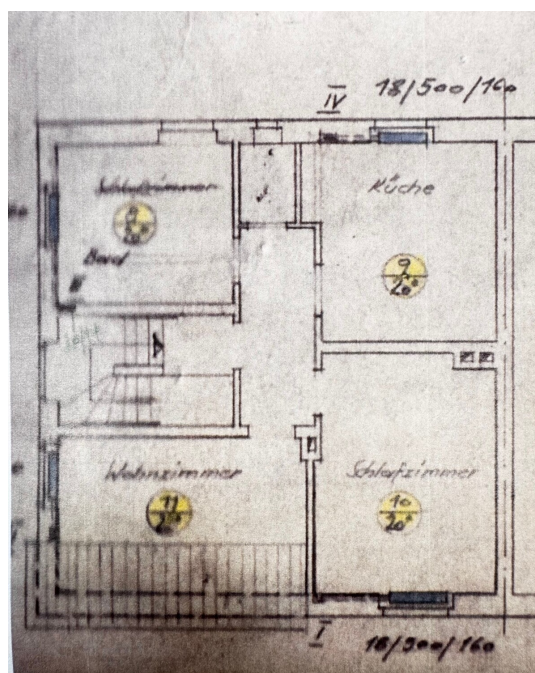


Vertrauen Sie einem Experten,
wenn es um die Vermittlung
Ihrer Immobilie geht.

Kontaktieren Sie uns für
eine persönliche Beratung:

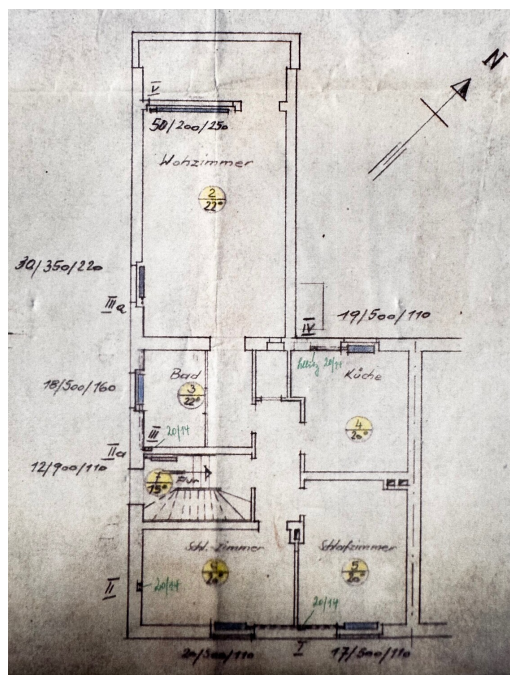
T.: 0681 - 92 79 814 0

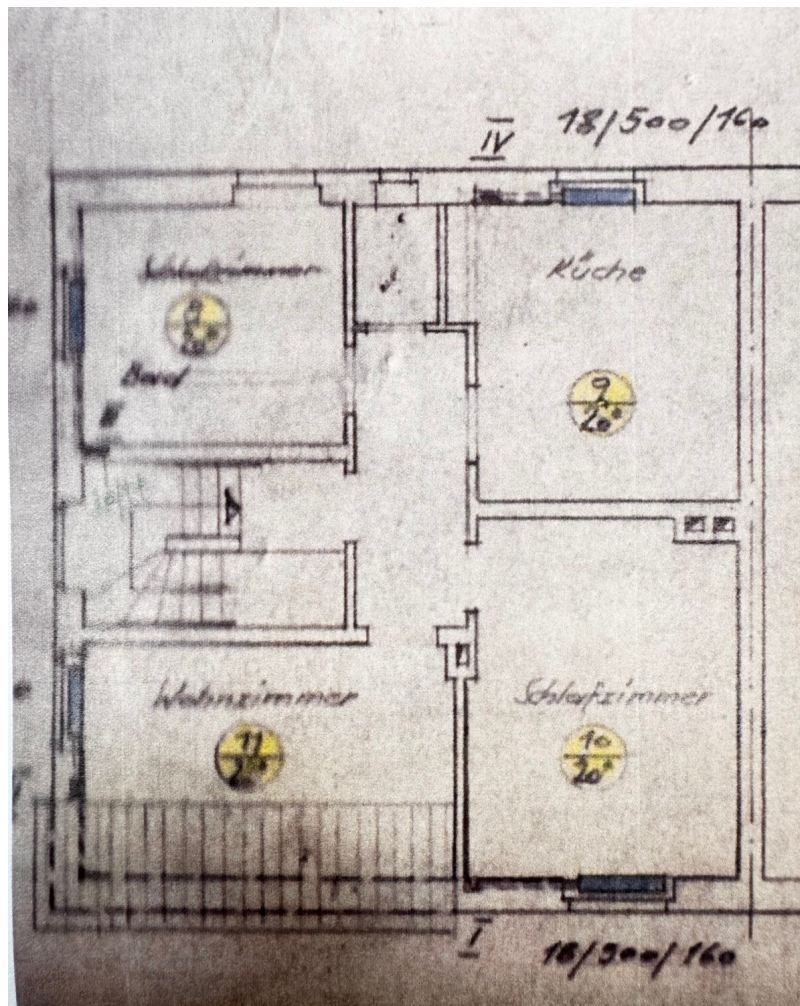
www.von-poll.com



VP azonosító: 25089061 - 66333 Völklingen

Az ingatlan





Ez az alaprajz nem méretarányos. A dokumentumokat a megbízó adta át a részünkre.
Az adatok helyességéért nem vállalunk felelősséget.

VP azonosító: 25089061 - 66333 Völklingen

Az első benyomás

Ez az ikerház a történelmi Louis-Röchling-Straßen, Völklingenben lenyugózó történelmi bájjal és tágas elrendezéssel rendelkezik. A jelenlegi ismeretek szerint az ikerházak, beleértve ezt is, 1923/1924 körül épültek Hans Großwendt építész – akkoriban a lakásépítészet vezető alakja – közreműködésével. Jellemző erre a korszakra a letisztult építészet és az átgondolt tervezés, amely ma is ideális alapot nyújt a modern élethez. A körülbelül 140 m²-es lakóterület 7 szobára – köztük 5 hálószobára –, valamint 2 fürdőszobára és 2 vendégmosdóra oszlik el, így az ingatlan bőséges helyet kínál egy család számára. A nagyméretű, körülbelül 656 m²-es telek nagy kerttel további teret biztosít a szabadidőhöz, a játékhoz és a pihenéshez. A ház teljes pincével rendelkezik, az ablakokat 1986-ban és 2012-ben cserélték. A tetocserepeken található jelölések szerint a tetőt 1996/1997-ben újították fel. Összességében az ingatlan jelenleg modernizálásra szorul – ugyanakkor ez széleskörű tervezési lehetőségeket kínál, hogy saját elképzelései szerint alakíthassa ki személyre szabott otthonát. A csendes és jól karbantartott lakóutcában, családbarát környéken való elhelyezkedése tovább növeli vonzerejét.

VP azonosító: 25089061 - 66333 Völklingen

Részletes felszereltség

Mit einer Wohnfläche von ca. 140 m², verteilt auf 7 Zimmer – darunter 5 Schlafzimmer – sowie 2 Bäder und 2 Gäste-WCs, bietet diese Doppelhaushälfte großzügigen Raum für eine Familie. Das Wohnzimmer öffnet sich zur Terrasse und führt direkt in den weitläufigen Garten. Auf dem ca. 656 m² großen Grundstück genießen Sie reichlich Platz für Freizeit, Spiel und Erholung.

Ein besonderes Highlight ist das größere Glas-Gewächshaus im Garten. Es bietet vielfältige Nutzungsmöglichkeiten – von der Anzucht von Gemüse und Kräutern über den Anbau exotischer Pflanzen bis hin zur Nutzung als geschützter Rückzugsort für Hobbygärtner.

Das Haus ist voll unterkellert und verfügt über eine integrierte Garage, die unmittelbar mit dem Keller verbunden ist. So gelangen Sie trockenen Fußes von der Garage direkt ins Haus und bequem in die Wohntage.

VP azonosító: 25089061 - 66333 Völklingen

Minden a helyszínrol

Die Louis-Röchling-Straße zählt zu den attraktiven Wohnlagen Völklingens. Gepflegte Doppelhaushälften aus den 1920er-Jahren verleihen dem Quartier einen charmanten historischen Charakter und sorgen für eine angenehme, familienfreundliche Atmosphäre. In unmittelbarer Nähe befindet sich die SHG Klinik Völklingen, was die Lage auch für medizinisches Personal sowie für Menschen mit dem Wunsch nach einer hervorragenden medizinischen Versorgung besonders interessant macht. Einkaufsmöglichkeiten, Schulen, Kindergärten und Ärzte sind schnell erreichbar. Dank der guten Anbindung an die A620 sowie der kurzen Wege in die Saarbrücker Innenstadt ist die Lage zudem ideal für Pendler.

VP azonosító: 25089061 - 66333 Völklingen

További információ / adatok

Es liegt ein Energiebedarfsausweis vor.

Dieser ist gültig bis 17.8.2035.

Endenergiebedarf beträgt 247.00 kwh/(m²*a).

Wesentlicher Energieträger der Heizung ist Gas.

Das Baujahr des Objekts lt. Energieausweis ist 1923.

Die Energieeffizienzklasse ist G.

VP azonosító: 25089061 - 66333 Völklingen

Kapcsolattartó

További információért forduljon a kapcsolattartójához:

Patrick Forgeng

Großherzog-Friedrich-Straße 48, 66121 Saarbrücken

Tel.: +49 681 - 92 79 814 0

E-Mail: saarbruecken@von-poll.com

A von Poll Immobilien GmbH felelősségkizárásához

www.von-poll.com