

Nördlingen - Grosselfingen

Hier werden Wohnträume wahr – Exklusives generalsaniertes Herrenhaus auf herrschaftlichem Anwesen

VP azonosító: 26248022



www.von-poll.com

VÉTELÁR: 1.490.000 EUR • HASZNOS LAKÓTÉR: ca. 342,77 m² • SZOBÁK: 10 • FÖLDTERÜLET: 1.873 m²

VP azonosító: 26248022 - 86720 Nördlingen - Grosselfingen

- Áttekintés**
- Az ingatlan**
- Áttekintés: Energia adatok**
- Alaprajzok**
- Az első benyomás**
- Részletes felszereltség**
- Minden a helyszínről**
- További információ / adatok**
- Kapcsolattartó**

VP azonosító: 26248022 - 86720 Nördlingen - Grosselfingen

Áttekintés

VP azonosító	26248022
Hasznos lakótér	ca. 342,77 m ²
Teto formája	Konytteto
Szobák	10
Hálósobák	7
Fürdoszobák	2
Építés éve	1911
Parkolási lehetőségek	1 x Beálló, 2 x Felszíni parkolóhely, 1 x Garázs

Vételár	1.490.000 EUR
Jutalék	Käuferprovision 3,57 % (inkl. MwSt.) des beurkundeten Kaufpreises.
Modernizálás / felújítás	2025
Az ingatlan állapota	Újszeru
Kivitelezési módszer	Szilárd
Hasznos terület	ca. 93 m ²
Felszereltség	Vendég WC, Kandalló, Beépített konyha

VP azonosító: 26248022 - 86720 Nördlingen - Grosselfingen

Áttekintés: Energia adatok

Futési rendszer	Központifutás
Energiaforrás	Táv
Energia tanúsítvány érvényességének lejárat	18.01.2036
Energiaforrás	Távfutás

Energiatanúsítvány	Energetikai tanúsítvány
Teljes energiaigény	122.50 kWh/m ² a
Energiahatékonysági besorolás / Energetikai tanúsítvány	D
Építési év az energiatanúsítvány szerint	1905

VP azonosító: 26248022 - 86720 Nördlingen - Grosselfingen

Az ingatlan



VP azonosító: 26248022 - 86720 Nördlingen - Grosselfingen

Az ingatlan



VP azonosító: 26248022 - 86720 Nördlingen - Grosselfingen

Az ingatlan



VP azonosító: 26248022 - 86720 Nördlingen - Grosselfingen

Az ingatlan

FÜR SIE IN DEN BESTEN LAGEN



VON POLL
IMMOBILIEN®



Gern informieren wir
Sie persönlich über weitere
Details zur Immobilie.

Vereinbaren Sie einen
Besichtigungstermin:

T.: 09081 604267-0

www.von-poll.com



VP azonosító: 26248022 - 86720 Nördlingen - Grosselfingen

Az ingatlan



VP azonosító: 26248022 - 86720 Nördlingen - Grosselfingen

Az ingatlan



FÜR SIE IN DEN BESTEN LAGEN



Verlässlichkeit.

Unser Verhalten ist stets vorbildlich: Wir begegnen allen Kunden mit Wertschätzung, Diskretion und Respekt.

VP azonosító: 26248022 - 86720 Nördlingen - Grosselfingen

Az ingatlan



VP azonosító: 26248022 - 86720 Nördlingen - Grosselfingen

Az ingatlan



VP azonosító: 26248022 - 86720 Nördlingen - Grosselfingen

Az ingatlan



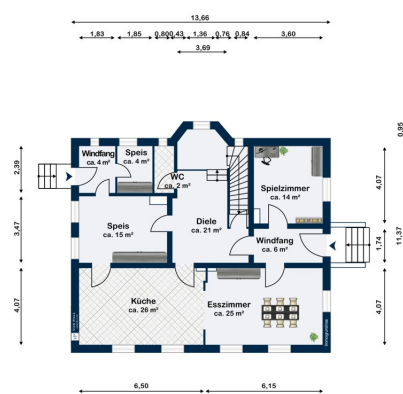
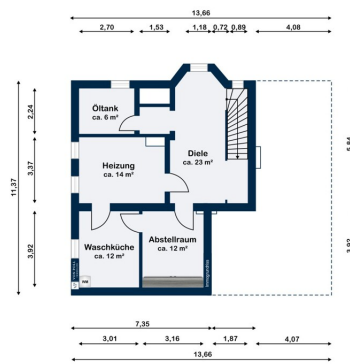
VP azonosító: 26248022 - 86720 Nördlingen - Grosselfingen

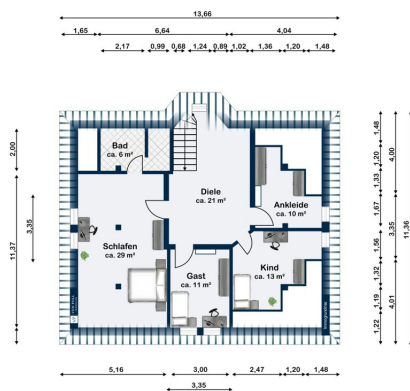
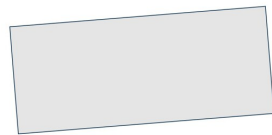
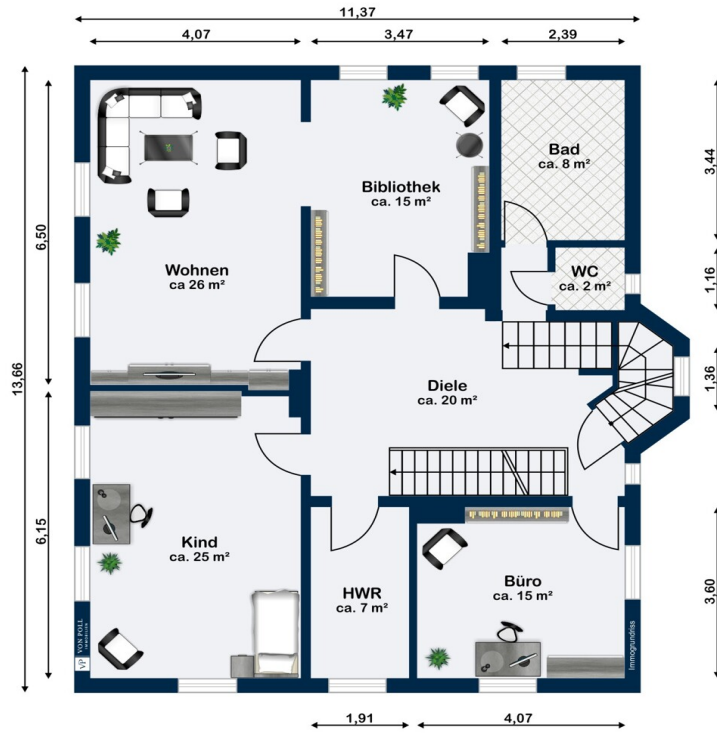
Az ingatlan

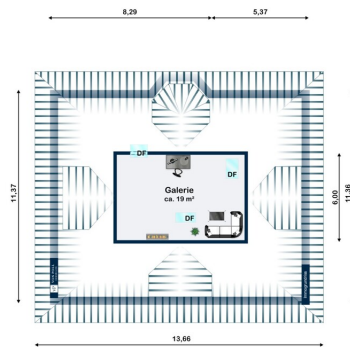


VP azonosító: 26248022 - 86720 Nördlingen - Grosselfingen

Alaprajzok







Ez az alaprajz nem méretarányos. A dokumentumokat a megbízó adta át a részünkre.
Az adatok helyességéért nem vállalunk felelősséget.

VP azonosító: 26248022 - 86720 Nördlingen - Grosselfingen

Az also benyomás

Dieses außergewöhnliche Anwesen – ein repräsentatives ehemaliges Pfarrhaus aus dem Jahr 1905 – vereint historische Substanz mit einer umfassenden, kompromisslosen Modernisierung auf höchstem Niveau. In den Jahren 2022 bis 2025 wurde die denkmalgeschützte Immobilie mit erheblichem Investitionsaufwand, architektonischer Expertise und viel Feingefühl für ihre historische Identität neu interpretiert. Heute präsentiert sich das Haus in einem neuwertigen Zustand und erfüllt die Erwartungen einer anspruchsvollen Käuferschicht, die Wert auf Exklusivität, Qualität und langfristige Werthaltigkeit legt.

Auf rund 342,77 m² Wohnfläche entfaltet sich ein großzügiges Raumkonzept, das Eleganz, Funktionalität und repräsentativen Charakter harmonisch miteinander verbindet. Das beeindruckende Grundstück mit einer Größe von etwa 1.873 m² – davon rund 1.200 m² parkähnliche Gartenfläche – bietet ein außergewöhnliches Maß an Privatsphäre und eröffnet vielfältige Nutzungsmöglichkeiten im Außenbereich. Die Weitläufigkeit des Areals schafft eine seltene Kombination aus Ruhe, Großzügigkeit und gestalterischem Potenzial. Ein weiterer Pluspunkt der Liegenschaft ist das auf dem Grundstück vorhandene zusätzliche Baufenster. Dieses eröffnet weiteres Entwicklungspotenzial und stellt einen bedeutenden wertsteigernden Faktor dar, der die Attraktivität und Zukunftsfähigkeit der Immobilie zusätzlich unterstreicht.

Die Innenräume wurden von einer renommierten Interieur Designerin auf höchstem gestalterischem Niveau konzipiert und umgesetzt. Ein durchdachtes Farb- und Materialkonzept, hochwertige Oberflächen sowie stilvolle Details prägen das Gesamtbild und verleihen dem Haus eine zeitlose, elegante Atmosphäre. Bis zu sieben Schlafzimmer ermöglichen flexible Nutzungsszenarien – sei es als großzügiges Familiendomizil, als repräsentativer Wohnsitz mit separaten Homeoffice-Bereichen oder als Mehrgenerationenhaus. Zwei modern ausgestattete Badezimmer sowie ein geschmackvoll gestaltetes Gäste-WC unterstreichen den gehobenen Anspruch dieser Immobilie.

Das Herzstück des Hauses bildet die hochwertige Design-Einbauküche, die sowohl funktional als auch ästhetisch höchsten Ansprüchen gerecht wird. Sie fügt sich nahtlos in das stilvolle Ambiente ein und bietet ideale Voraussetzungen für anspruchsvolle Kulinarik und das stilvolle Bewirten von Gästen. Ein vorbereiteter Kaminanschluss eröffnet zusätzliche Möglichkeiten zur individuellen Gestaltung des Wohnbereichs und schafft Raum für ein atmosphärisches Highlight.

Auch technisch befindet sich das Anwesen auf aktuellem Stand: Eine moderne

Zentralheizung auf Basis eines energetischen Fernwärmeanschlusses gewährleistet eine effiziente und nachhaltige Beheizung. Das Nebengebäude aus dem Jahr 1950 bietet Garagenstellplätze und vielseitige Nutzungsmöglichkeiten, ergänzt durch einen zusätzlichen Carport. Ein Pavillon aus dem Jahr 1980 fügt sich harmonisch in das Gartenensemble ein und eignet sich ideal für private Empfänge, gesellige Abende oder als stilvoller Rückzugsort. Die zusätzliche Nutzfläche von rund 93 m² erweitert das großzügige Raumangebot sinnvoll.

Mit insgesamt zehn Zimmern bietet dieses Anwesen eine beeindruckende Vielfalt an Nutzungsperspektiven – von der exklusiven Privatresidenz über repräsentatives Wohnen mit Arbeitsbereichen bis hin zur Verbindung von Wohnen und geschäftlichem Empfang auf gehobenem Niveau. Dieses Herrenhaus ist nicht nur eine Immobilie, sondern ein Statement für Stil, Substanz und Lebensqualität. Die Einrichtung ist bis auf wenige Einzelstücke inklusive. Eine seltene Gelegenheit für Käufer, die eine wertbeständige Investition mit architektonischem Charakter und außergewöhnlicher Ausstrahlung suchen.

VP azonosító: 26248022 - 86720 Nördlingen - Grosselfingen

Részletes felszereltség

- + **exklusives hochwertig ausgestattetes Herrenhaus (ehemaliges Pfarrhaus)**
- + **Einrichtung inklusive**
- + **Ursprungsbaujahr 1905**
- + **aufwendige Generalsanierung und Schadensbehebung in den Jahren 2022-2025**
- + **Wohnfläche mit ca. 342,77 m²**
- + **Anwesen mit ca. 1.873,00 m² Grundstücksgröße**
- + **zusätzliches Baufenster auf dem Grundstück vorhanden**
- + **Nutzfläche mit ca. 93 m²**
- + **Gartenfläche mit ca. 1.200,00 m²**
- + **Nebengebäude mit Garanstellplätzen und Carport**
- + **Pavillon**
- + **hochwertig eingerichtete Einbauküche**
- + **insgesamt bis zu 7 Schlafzimmer**
- + **zeitgemäßer und energetische Fernwärmeanschluss**
- + **Gäste-WC**
- + **Kaminanschluss**
- + **harmonisches Farbkonzept**
- + **professionelle Raumgestaltung durch eine Innenarchitektin**

VP azonosító: 26248022 - 86720 Nördlingen - Grosselfingen

Minden a helyszínrol

Die Immobilie befindet sich in Grosselfingen, einem Teilort von Nördlingen, und damit bewusst nicht direkt im Stadtzentrum, sondern in einer Lage, die Ruhe, Privatsphäre und gehobenes Wohnen auf einzigartige Weise vereint. Eingebettet in die reizvolle Landschaft Schwabens profitiert Grosselfingen von der Nähe zur historisch geprägten Stadt Nördlingen, ohne auf die Vorzüge eines diskreten, ländlich-eleganten Umfelds verzichten zu müssen.

Nördlingen selbst zählt zu den aufstrebenden Standorten der Region und überzeugt durch eine stabile demografische Entwicklung, eine ausgezeichnete Infrastruktur sowie eine hohe Lebensqualität. Die sehr gute Verkehrsanbindung mit Bahnanschluss und schneller Erreichbarkeit der Autobahnen gewährleistet eine komfortable Anbindung an die umliegenden Wirtschafts- und Metropolregionen. Gleichzeitig bietet die Stadt ein ausgewogenes Angebot an Kultur, gehobener Gastronomie und anspruchsvollen Einkaufsmöglichkeiten – ein Umfeld, das den Wert hochwertiger Immobilien nachhaltig sichert.

Grosselfingen steht dabei für eine besonders begehrte Wohnqualität: geringe Bebauungsdichte, eine gewachsene Nachbarschaft und eine naturnahe Umgebung schaffen ein Refugium für anspruchsvolle Käufer, die Wert auf Zurückgezogenheit, Sicherheit und Stil legen. Die unmittelbare Nähe zu Nördlingen verbindet diese ländliche Gelassenheit mit urbanem Komfort und macht den Ortsteil zu einer Adresse für Kenner exklusiver Wohnlagen.

Das Umfeld erfüllt höchste Ansprüche des gehobenen Alltags. Renommierete Bildungsangebote sind bequem per Schulbus erreichbar, während eine umfassende medizinische Versorgung durch Apotheken, Facharztpraxen und das Stiftungs Krankenhaus Nördlingen auf exzellentem Niveau gewährleistet ist. Kulinarisch präsentiert sich die Region vielseitig und anspruchsvoll – von gehobenen Restaurants bis zu stilvollen Bars, die in wenigen Fahrminuten erreichbar sind. Ergänzt wird das Angebot durch vielfältige Sport- und Erholungsmöglichkeiten, die Aktivität und Entspannung in einem privaten, hochwertigen Rahmen ermöglichen.

Grosselfingen in Nördlingen bietet damit eine seltene Kombination aus exklusiver Lage, nachhaltiger Wertstabilität und außergewöhnlicher Lebensqualität. Ein Wohnstandort für Käufer mit höchsten Ansprüchen, die Privatsphäre, Stil und Nähe zur Stadt in perfekter Balance suchen – und ein Investment, das Substanz, Prestige und Zukunftssicherheit vereint.

VP azonosító: 26248022 - 86720 Nördlingen - Grosselfingen

További információ / adatok

GELDWÄSCHE: Als Immobilienmaklerunternehmen ist die von Poll Immobilien GmbH nach § 2 Abs. 1 Nr. 14 und § 11 Abs. 1, 2 Geldwäschegesetz (GwG) dazu verpflichtet, bei der Begründung einer Geschäftsbeziehung die Identität des Vertragspartners festzustellen und zu überprüfen, bzw. sobald ein ernsthaftes Interesse an der Durchführung des Immobilienkaufvertrages besteht. Hierzu ist es erforderlich, dass wir nach § 11 Abs. 4 GwG die relevanten Daten Ihres Personalausweises festhalten (wenn Sie als natürliche Person handeln) – beispielsweise mittels einer Kopie. Bei einer juristischen Person benötigen wir eine Kopie des Handelsregisterauszugs, aus welchem der wirtschaftlich Berechtigte hervorgeht. Das Geldwäschegesetz sieht vor, dass der Makler die Kopien bzw. Unterlagen fünf Jahre aufbewahren muss. Als unser Vertragspartner haben Sie auch eine Mitwirkungspflicht nach § 11 Abs. 6 GwG.

HAFTUNG: Wir weisen darauf hin, dass die von uns weitergegebenen Objektinformationen, Unterlagen, Pläne etc. vom Verkäufer bzw. Vermieter stammen. Eine Haftung für die Richtigkeit oder Vollständigkeit der Angaben übernehmen wir daher nicht. Es obliegt daher unseren Kunden, die darin enthaltenen Objektinformationen und Angaben auf ihre Richtigkeit hin zu überprüfen. Alle Immobilienangebote sind freibleibend und vorbehaltlich Irrtümer, Zwischenverkauf- und Vermietung oder sonstiger Zwischenverwertung.

UNSER SERVICE FÜR SIE ALS EIGENTÜMER:

Planen Sie den Verkauf oder die Vermietung Ihrer Immobilie, so ist es für Sie wichtig, deren Marktwert zu kennen. Lassen Sie kostenfrei und unverbindlich den aktuellen Wert Ihrer Immobilie professionell durch einen unserer Immobilienspezialisten einschätzen. Unser bundesweites und internationales Netzwerk ermöglicht es uns, Verkäufer bzw. Vermieter und Interessenten bestmöglich zusammenzuführen.

VP azonosító: 26248022 - 86720 Nördlingen - Grosselfingen

Kapcsolattartó

További információért forduljon a kapcsolattartójához:

Judith Ernst

Im Weilbach-Haus | Baldingerstraße 21, 86720 Nördlingen

Tel.: +49 9081 - 60 42 67 0

E-Mail: donau-ries@von-poll.com

A von Poll Immobilien GmbH felelősségkizárásához

www.von-poll.com