

Radebeul

MEDITERRANEAN STADTVILLA WITH HIGH-QUALITY EQUIPMENT AND CUSTOM-MADE DETAILS

VP azonosító: 25229150



VÉTELÁR: 799.000 EUR • HASZNOS LAKÓTÉR: ca. 140 m² • SZOBÁK: 4 • FÖLDTERÜLET: 827 m²

VP azonosító: 25229150 - 01445 Radebeul

- Áttekintés
- Az ingatlan
- Áttekintés: Energia adatok
- Alaprajzok
- Az első benyomás
- Részletes felszereltség
- Minden a helyszínről
- További információ / adatok
- Kapcsolattartó

VP azonosító: 25229150 - 01445 Radebeul

Áttekintés

VP azonosító	25229150
Hasznos lakótér	ca. 140 m²
Teto formája	Csonka kontyteto
Szobák	4
Hálósobák	3
Fürdoszobák	2
Építés éve	2013
Parkolási lehetőségek	2 x Felszíni parkolóhely, 1 x Garázs

Vételár	799.000 EUR
Ház	Villa
Jutalék	Käuferprovision beträgt 3,57 % (inkl. MwSt.) des beurkundeten Kaufpreises
Az ingatlan állapota	Karbantartott
Kivitelezési módszer	Szilárd
Hasznos terület	ca. 40 m²
Felszereltség	Terasz, Vendég WC, Kandalló, Kert / közös használat, Beépített konyha

VP azonosító: 25229150 - 01445 Radebeul

Áttekintés: Energia adatok

Futési rendszer	Központifutás
Energiaforrás	Gáz
Energia tanúsítvány érvényességének lejárat	20.11.2035
Energiaforrás	Gáz

Energiatanúsítvány	Energetikai tanúsítvány
Teljes energiaigény	56.30 kWh/m²a
Energiahatékonysági besorolás / Energetikai tanúsítvány	B
Építési év az energiatanúsítvány szerint	2013

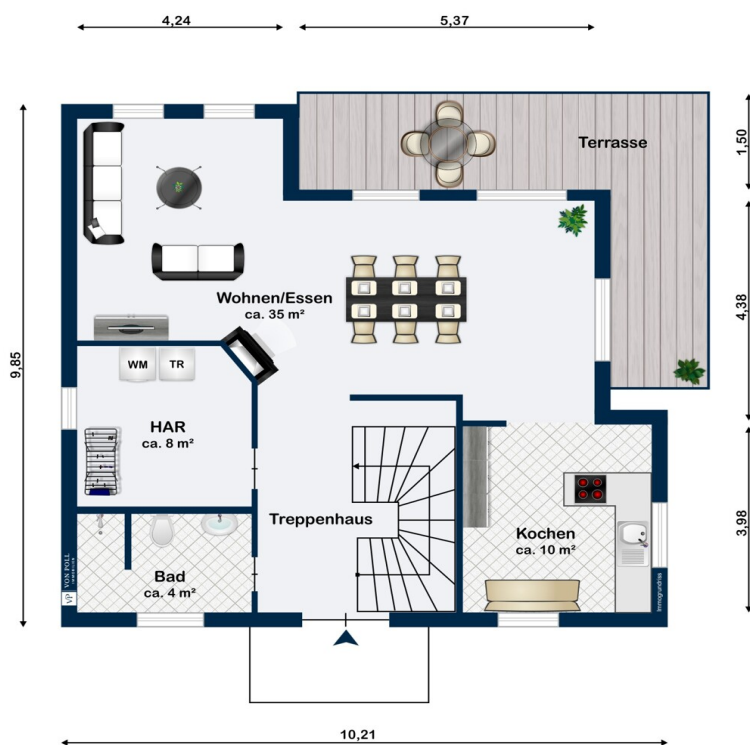
VP azonosító: 25229150 - 01445 Radebeul

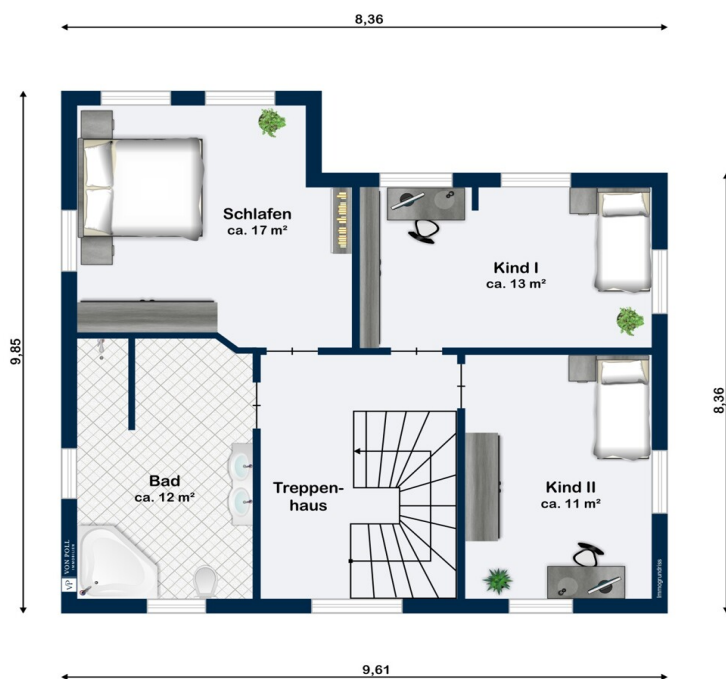
Az ingatlan



VP azonosító: 25229150 - 01445 Radebeul

Alaprajzok





Ez az alaprajz nem méretarányos. A dokumentumokat a megbízó adta át a részünkre. Az adatok helyességéért nem vállalunk felelősséget.

VP azonosító: 25229150 - 01445 Radebeul

Az elso benyomás

Mediterrane Stadtvilla mit hochwertiger Ausstattung und maßgefertigten Details

Diese eindrucksvolle Stadtvilla vereint mediterranen Charme mit hochwertiger Bauweise und durchdachtem Design. Das zweigeschossige Haus mit Walmdach und heller Putzfassade wirkt repräsentativ und einladend. Besonders auffallend ist die überdachte Terrasse mit massiven weißen Säulen – ideal für entspannte Stunden im Freien.

Innenausstattung & Bauqualität

Beim Betreten des Hauses wird sofort klar, dass hier mit viel Liebe zum Detail und einem hohen Qualitätsanspruch gearbeitet wurde. Der Eingangsbereich und das Treppenhaus beeindrucken mit einem edlen Marmor und Granit-Bodenbelag, der sich durch seine zeitlose Optik und Langlebigkeit auszeichnet. Die Treppe ist eine Maßanfertigung mit einem aufwendig gestalteten Stahlgeländer, das individuell von einem Stahlbauer gefertigt wurde. Auch die Innentüren sind keine Standardlösungen, sondern maßgefertigte Einzelstücke, die sich harmonisch in das Gesamtbild einfügen und dem Haus eine exklusive Note verleihen.

Massive Bauweise

Die solide Betondecke sorgt für hervorragenden Schall- und Wärmeschutz und unterstreicht den hochwertigen Massivbaucharakter des Gebäudes. Fenster und Fenstertüren sind mehrfach verglast und bieten durch ihre klassische Sprossenteilung nicht nur einen hervorragenden Wärmeschutz, sondern auch optische Eleganz.

Wohnbereiche

Die Innenräume sind lichtdurchflutet – große Fensterflächen lassen die Sonne in die Wohnbereiche strömen und schaffen ein angenehmes Wohnklima. Warme Wandfarben und natürliche Materialien wie Holz und Marmor und eine Treppe aus Sandstein erzeugen ein wohnliches und zugleich edles Ambiente. Im Obergeschoss erwartet Sie ein großzügiger Flur mit mediterranem Wanddesign und edlem Natursteinboden. Der Zugang zu den Zimmern erfolgt über stilvolle weiße Türen.

Dieses Objekt ist ideal für Käufer, die Wert auf Qualität, Individualität und mediterranes Wohnflair legen. Ob als stilvolles Familiendomizil oder repräsentativer Wohnsitz – dieses

Haus lässt keine Wünsche offen.

VP azonosító: 25229150 - 01445 Radebeul

Részletes felszereltség

- ** Massive Betondecken **
- ** Sprossenfenster mit stilvoller Optik **
- ** Marmor-Bodenbelag im Treppenhaus **
- ** Überdachte Terrasse mit Südausrichtung **
- ** Gepflegter Gartenbereich mit Rasenfläche **
- ** Maßgefertigte Treppe aus Sandstein vom Steinmetz **
- ** Marmorinnenfensterbänke und Arbeitsflächen **
- ** Außenfensterbänke aus Sandstein**
- **Solarthermie für Warmwassererwärmung
- **Nebenglass mit 40 qm Nutzfläche**

VP azonosító: 25229150 - 01445 Radebeul

Minden a helyszínrol

Die Lage überzeugt durch ihre hervorragende Anbindung sowohl an den öffentlichen Nahverkehr als auch an das überregionale Straßennetz. Direkt an der gut ausgebauten Meißnerstraße gelegen, erreichen Sie in wenigen Gehminuten Bushaltestellen mit Anbindung an die Innenstadt von Radebeul, Coswig und Meißen. Auch die Straßenbahnlinie 4, die regelmäßig zwischen Radebeul, Dresden und Weinböhla verkehrt, befindet sich in komfortabler Nähe.

Für Pendler ideal: Der Bahnhof Radebeul-West sowie der S-Bahnhof Coswig sind in wenigen Fahrminuten erreichbar und bieten direkte Verbindungen nach Dresden, Leipzig und in die umliegenden Regionen. Die Auffahrt zur B6 befindet sich praktisch in der Nähe und ermöglicht eine schnelle Verbindung zur A4 sowie zur Dresdner Innenstadt.

Der Flughafen Dresden International ist in ca. 25 Autominuten erreichbar und bietet optimale Anbindungen für Geschäfts- und Urlaubsreisen.

Diese zentrale, aber dennoch ruhige Lage macht das Objekt besonders attraktiv für Berufstätige, Familien und alle, die Wert auf kurze Wege und eine gute Infrastruktur legen.

VP azonosító: 25229150 - 01445 Radebeul

További információ / adatok

Es liegt ein Energiebedarfsausweis vor.

Dieser ist gültig bis 20.11.2035.

Endenergiebedarf beträgt 56.30 kwh/(m²*a).

Wesentlicher Energieträger der Heizung ist Gas.

Das Baujahr des Objekts lt. Energieausweis ist 2013.

Die Energieeffizienzklasse ist B.

VP azonosító: 25229150 - 01445 Radebeul

Kapcsolattartó

További információért forduljon a kapcsolattartójához:

Kevin Hassel

Meißner Straße 82-84, 01445 Radebeul

Tel.: +49 351 - 89 56 134 0

E-Mail: radebeul@von-poll.com

A von Poll Immobilien GmbH felelősségkizárásához

www.von-poll.com