

Radebeul

Családi ház akadálymentesített földszinttel, beleértve a tetotéri lakást is

VP azonosító: 24229031

VP



VÉTELÁR: 1.049.000 EUR • HASZNOS LAKÓTÉR: ca. 300 m² • SZOBÁK: 10 • FÖLDTERÜLET: 707 m²

VP azonosító: 24229031 - 01445 Radebeul

- Áttekintés
- Az ingatlan
- Áttekintés: Energia adatok
- Alaprajzok
- Az első benyomás
- Részletes felszereltség
- Minden a helyszínről
- További információ / adatok
- Kapcsolattartó

VP azonosító: 24229031 - 01445 Radebeul

Áttekintés

VP azonosító	24229031
Hasznos lakótér	ca. 300 m²
Teto formája	Nyeregteto
Szobák	10
Hálósobák	4
Fürdoszobák	3
Építés éve	2021
Parkolási lehetőségek	2 x Felszíni parkolóhely

Vételár	1.049.000 EUR
Ház	Családi ház
Jutalék	Käuferprovision beträgt 3,57 % (inkl. MwSt.) des beurkundeten Kaufpreises
Az ingatlan állapota	Korszerusített
Kivitelezési módszer	Szilárd
Felszereltség	Terasz, Vendég WC, Úszómedence, Kandalló, Kert / közös használat

VP azonosító: 24229031 - 01445 Radebeul

Áttekintés: Energia adatok

Futési rendszer	Központifutás
Energiaforrás	Hoszivattyú
Energia tanúsítvány érvényességének lejárat	30.05.2034
Energiaforrás	Geotermikus

Energiatanúsítvány	Energetikai tanúsítvány
Teljes energiaigény	65.85 kWh/m²a
Energiahatékonysági besorolás / Energetikai tanúsítvány	B
Építési év az energiatanúsítvány szerint	2021

VP azonosító: 24229031 - 01445 Radebeul

Az ingatlan



VP azonosító: 24229031 - 01445 Radebeul

Az ingatlan



VP azonosító: 24229031 - 01445 Radebeul

Az ingatlan



VP azonosító: 24229031 - 01445 Radebeul

Az ingatlan



VP azonosító: 24229031 - 01445 Radebeul

Az ingatlan



VP azonosító: 24229031 - 01445 Radebeul

Az ingatlan



VP azonosító: 24229031 - 01445 Radebeul

Az ingatlan



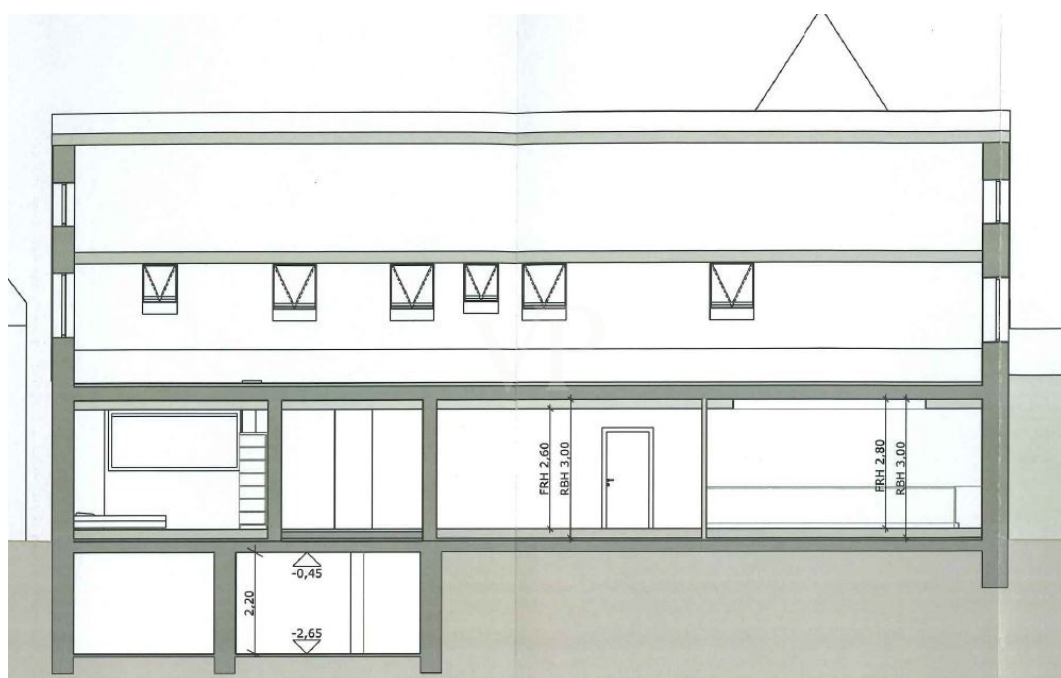
VP azonosító: 24229031 - 01445 Radebeul

Az ingatlan



VP azonosító: 24229031 - 01445 Radebeul

Az ingatlan



VP azonosító: 24229031 - 01445 Radebeul

Az ingatlan

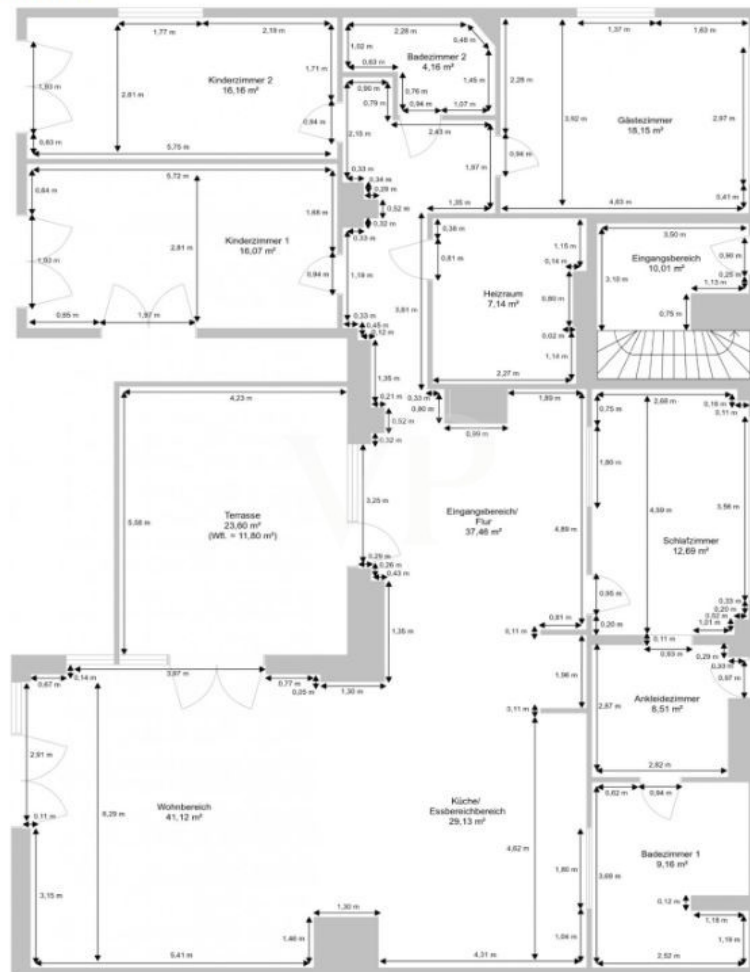


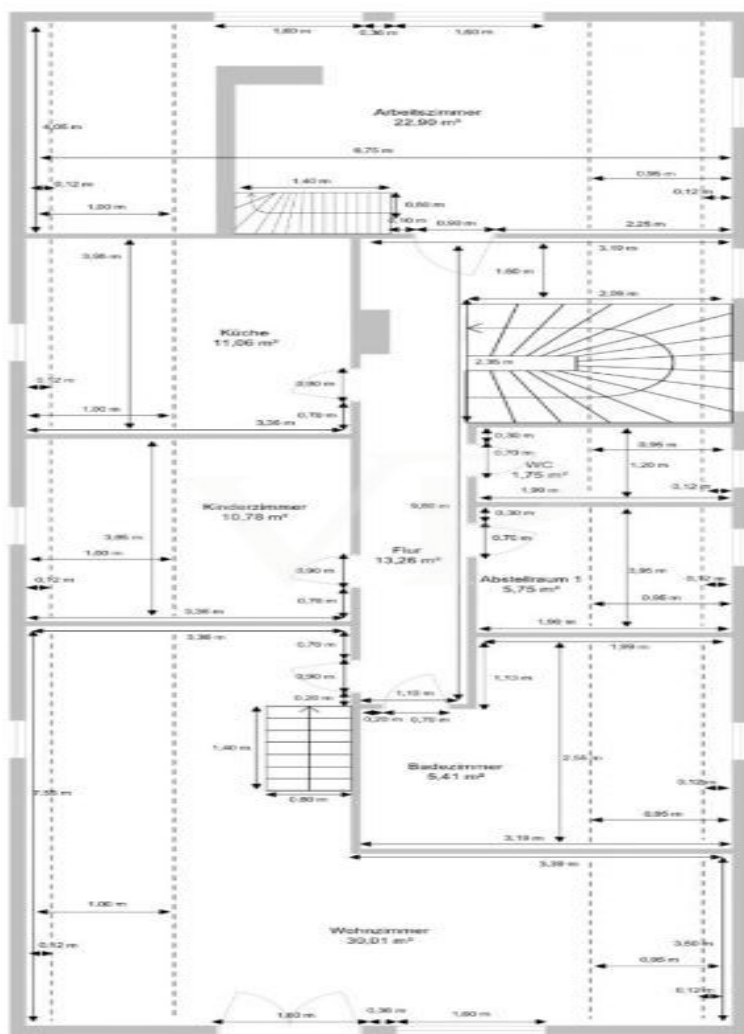
Radebeul
Exklusiver Flachbau mit Ausbaupotenzial

VP azonosító: 24229031 - 01445 Radebeul

Alaprajzok

Erdgeschoss:





Ez az alaprajz nem méretarányos. A dokumentumokat a megbízó adta át a részünkre. Az adatok helyességéért nem vállalunk felelősséget.

VP azonosító: 24229031 - 01445 Radebeul

Az elso benyomás

Großes Einfamilienhaus mit Einliegerwohnung in verkehrsgünstiger, ruhiger Lage von Radebeul mit 2110m² Grundstück und Spitzhausblick.

Das Haus mit seinen insgesamt 344m² Wohnfläche inkl. Dachgeschoss wurde von den heutigen Eigentümern 2021 umfassend saniert (der Anbau/Flachbau) und zu einem Wohntraum ausgebaut. Dabei bekam das historische Erdgeschoss neue Anbauten in Holzständerbauweise, was den Grundriss viel moderner und großzügiger machte und 214 m² Wohnfläche entstanden. Der gesamte untere Bereich des Hauses verfügt über eine Fußbodenheizung, gespeist durch eine Luft-Wasser Wärmepumpe. Alle Fenster und Türen verfügen über elektrische Rollos und bieten viel Licht in allen Räumen.

Über die Eingangstür betritt man einen großen Loungebereich der sich an den Küchen-, Ess- und Wohnbereich angliedert. An kühlen Abenden sorgt hier ein Kamin für wohlige Wärme und gemütliche Stunden. Die große offene Küche lässt an Ausstattung keine Wünsche offen, von der Kochinsel, den vielen Einbauschränken bis zu den hochwertigen Geräten findet sich hier alles was eine moderne Küche ausmacht. Der angrenzende Essbereich geht in das schöne helle Wohnzimmer über, von hier aus wandert der Blick über den Garten mit Pool und bietet den Zutritt zur Terrasse. Dieser Bereich befindet sich in einem der beiden neuen Anbauten.

Das Schlafzimmer hat Zugang über ein großzügiges Ankleidezimmer mit dem angrenzenden Elternbad mit Dusche und Wanne. Beide Bäder haben eine sehr hochwertige Ausstattung und sind sehr modern gestaltet. Weiter befinden sich noch 2 weitere Zimmer und ein Hauswirtschaftsraum auf dieser Etage.

Im ganzen Haus wurden nur hochwertigen Materialien verbaut und an außergewöhnlichen Details nicht gespart. So wurden, außer in den Schlafräumen, großflächige Fliesen im 1,20 m x 1,20 m Format verlegt, was ein großzügiges Wohngefühl vermittelt. Ebenfalls sind die Küche, mit ihren hochwertigen Geräten und Einbauschränken und die Badezimmer sehr exklusiv ausgestattet. Erwähnenswert ist auch das durchdachte Lichtkonzept dieser Etage.

Im Obergeschoss befindet sich eine Einliegerwohnung mit separatem Zugang. Hierbei handelt es sich um eine 6 Raumwohnung mit ca. 130 m² Wohnfläche. Diese ist langfristig vermietet und bietet eine zusätzliche Einnahme.

Das Haus befindet sich auf einem enorm hohen Energielevel, unter anderem sorgen die Luft Wasser Wärmepumpe und eine Solaranlage für die Warmwasseraufbereitung für geringe Unterhaltskosten. Hier haben die jetzigen Eigentümer bei der Sanierung großen Wert auf Ausstattung und Materialien gelegt.

Der Garten wurde schon grob angelegt, was noch fehlt ist die Fertigstellung der Außenanlagen, wobei die Fliesenbeläge für Wege und Terrasse schon da sind, allein diese haben einen hohen 5stelligen Wert und müssen nur noch verlegt werden. Ebenfalls befindet sich der Pool noch im Rohbau und sollte noch fertiggestellt werden. Ein Doppelcarport und ein Stellplatz sind bereits fertig gestellt und bieten ausreichend Abstellmöglichkeiten für die Fahrzeuge. Bei der Vermittlung ortsansässiger Firmen kann sowohl der Eigentümer als auch wir als Büro weiter helfen.

Nähere Auskünfte sowie entsprechende Objektdetails erfahren Sie bei einem ausführlichen Gespräch sowie persönlichen Kennenlernen.

VP azonosító: 24229031 - 01445 Radebeul

Részletes felszereltség

- *großes Einfamilienhaus mit Einliegerwohnung*
- *Nutzung als Zweifamilienhaus*
- *moderne Luft Wasser Wärmepumpe*
- *Solarmodule für die Warmwasserbereitung**
- *Fußbodenheizung in allen Räumen*
- *großflächige Fliesen im 1,20m x 1,20 m Format*
- *inkl. moderne Einbauküche im Erdgeschoss*
- *Pool und Terrasse im Rohbau*
- *großer Garten mit Spitzhausblick*
- *fertigstellung der Außenanlagen muss vom Erwerber erbracht werden*
- *Mieteinnahmen im Monat im DG 445 € - wird zum 4. Quartal 2025 frei für Eigennutz*

VP azonosító: 24229031 - 01445 Radebeul

Minden a helyszínról

Das Anwesen befindet sich in einer schönen Wohnlage, vorzugsweise am Stadtrand und somit im alten Dorfkern von Radebeul, Gemarkung Alt-Radebeul. Die Gemarkung wurde 1349 erstmal erwähnt und hatte im Jahr 1900 eine Größe von 242 Hektar. Nach Zusammenschluss mit den umliegenden Gemarkungen erhielt Radebeul 1924 das Stadtrecht. Der alte Dorfkern von Radebeul ist ein westslawisches Rundlingsdorf mit ursprünglich acht, später zwölf Bauernhöfen. Als Mitglieder der Altgemeinde wurden diese zwölf Bauerngutsbesitzer die Zwölf Apostel genannt.

VP azonosító: 24229031 - 01445 Radebeul

További információ / adatok

Es liegt ein Energiebedarfsausweis vor.

Dieser ist gültig bis 30.5.2034.

Endenergiebedarf beträgt 65.85 kwh/(m²*a).

Wesentlicher Energieträger der Heizung ist Luft/wasser Wärmepumpe.

Das Baujahr des Objekts lt. Energieausweis ist 2021.

Die Energieeffizienzklasse ist B.

GELDWÄSCHE: Als Immobilienmaklerunternehmen ist die von Poll Immobilien GmbH nach § 2 Abs. 1 Nr. 14 und § 11 Abs. 1, 2 Geldwäschegesetz (GwG) dazu verpflichtet, bei der Begründung einer Geschäftsbeziehung die Identität des Vertragspartners festzustellen und zu überprüfen, bzw. sobald ein ernsthaftes Interesse an der Durchführung des Immobilienkaufvertrages besteht. Hierzu ist es erforderlich, dass wir nach § 11 Abs. 4 GwG die relevanten Daten Ihres Personalausweises festhalten (wenn Sie als natürliche Person handeln) – beispielsweise mittels einer Kopie. Bei einer juristischen Person benötigen wir eine Kopie des Handelsregistrauszugs, aus welchem der wirtschaftlich Berechtigte hervorgeht. Das Geldwäschegesetz sieht vor, dass der Makler die Kopien bzw. Unterlagen fünf Jahre aufbewahren muss. Als unser Vertragspartner haben Sie auch eine Mitwirkungspflicht nach § 11 Abs. 6 GwG.

HAFTUNG: Wir weisen darauf hin, dass die von uns weitergegebenen Objektinformationen, Unterlagen, Pläne etc. vom Verkäufer bzw. Vermieter stammen. Eine Haftung für die Richtigkeit oder Vollständigkeit der Angaben übernehmen wir daher nicht. Es obliegt daher unseren Kunden, die darin enthaltenen Objektinformationen und Angaben auf ihre Richtigkeit hin zu überprüfen. Alle Immobilienangebote sind freibleibend und vorbehaltlich Irrtümer, Zwischenverkauf- und Vermietung oder sonstiger Zwischenverwertung.

UNSER SERVICE FÜR SIE ALS EIGENTÜMER:

Planen Sie den Verkauf oder die Vermietung Ihrer Immobilie, so ist es für Sie wichtig, deren Marktwert zu kennen. Lassen Sie kostenfrei und unverbindlich den aktuellen Wert Ihrer Immobilie professionell durch einen unserer Immobilienspezialisten einschätzen. Unser bundesweites und internationales Netzwerk ermöglicht es uns, Verkäufer bzw. Vermieter und Interessenten bestmöglich zusammenzuführen.

VP azonosító: 24229031 - 01445 Radebeul

Kapcsolattartó

További információért forduljon a kapcsolattartójához:

Kevin Hassel

Meißner Straße 82-84, 01445 Radebeul

Tel.: +49 351 - 89 56 134 0

E-Mail: radebeul@von-poll.com

A von Poll Immobilien GmbH felelősségkizárásához

www.von-poll.com