

Buttikon SZ - Schübelbach, Bezirk March

Raumwunder für die ganze Familie – Reihenhaus mit grosszügigem Grundriss

VP azonosító: CH252468492

IN THE BEST LOCATION FOR YOU



VÉTELÁR: 1.500.000 CHF • HASZNOS LAKÓTÉR: ca. 152 m² • SZOBÁK: 6.5 • FÖLDTERÜLET: 200 m²

VP azonosító: CH252468492 - 8863 Buttikon SZ - Schübelbach, Bezirk March

- **Áttekintés**
- **Az ingatlan**
- **Alaprajzok**
- **Az első benyomás**
- **Minden a helyszínről**
- **Kapcsolattartó**

VP azonosító: CH252468492 - 8863 Buttikon SZ - Schübelbach, Bezirk March

Áttekintés

VP azonosító	CH252468492
Hasznos lakótér	ca. 152 m ²
Teto formája	Nyeregteto
Szobák	6.5
Hálósobák	5
Fürdoszobák	2
Építés éve	1981
Parkolási lehetőségek	1 x Mélygarázs

Vételár	1.500.000 CHF
Ház	Sorházban
Az ingatlan állapota	Karbantartott
Kivitelezési módszer	Szilárd
Felszereltség	Vendég WC, Kert / közös használat

VP azonosító: CH252468492 - 8863 Buttikon SZ - Schübelbach, Bezirk March

Az ingatlan



VP azonosító: CH252468492 - 8863 Buttikon SZ - Schübelbach, Bezirk March

Az ingatlan



VP azonosító: CH252468492 - 8863 Buttikon SZ - Schübelbach, Bezirk March

Az ingatlan



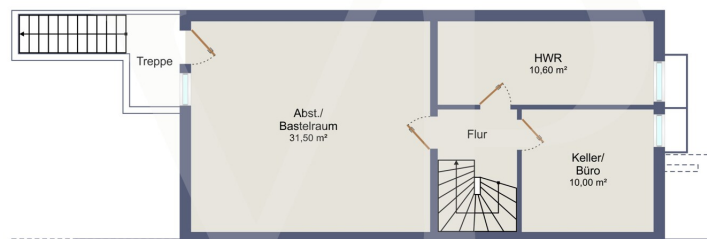
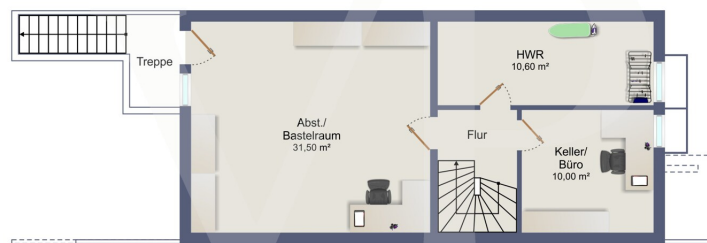
VP azonosító: CH252468492 - 8863 Buttikon SZ - Schübelbach, Bezirk March

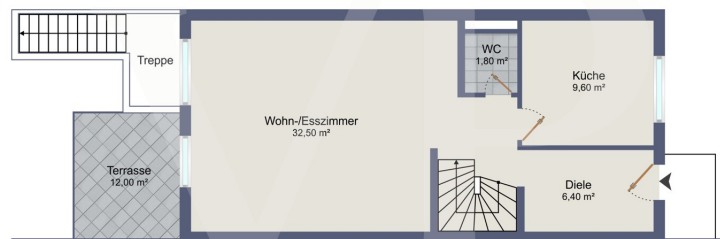
Az ingatlan

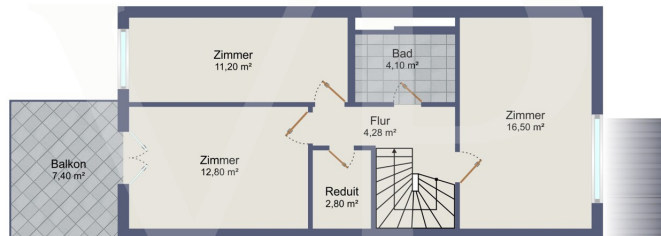


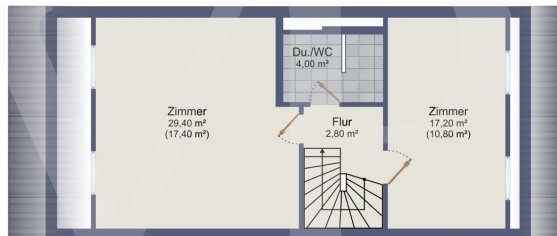
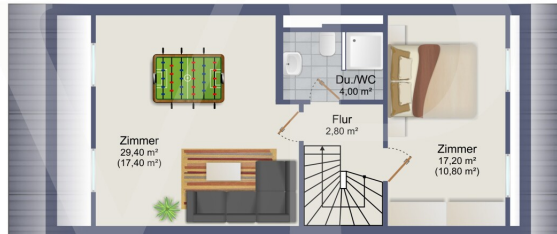
VP azonosító: CH252468492 - 8863 Buttikon SZ - Schübelbach, Bezirk March

Alaprajzok









Ez az alaprajz nem méretarányos. A dokumentumokat a megbízó adta át a részünkre.
Az adatok helyességéért nem vállalunk felelősséget.

VP azonosító: CH252468492 - 8863 Buttikon SZ - Schübelbach, Bezirk March

Az also benyomás

Dieses Reihenmittelhaus (Baujahr 1981) überzeugt als echtes kleines Raumwunder: 6.5 Zimmer, ein grosszügiger, gut geschnittener Grundriss und eine Lage, die Seltenheitswert hat – ruhig gelegen und gleichzeitig zentral. Ideal für Familien, die Platz, Alltagstauglichkeit und ein harmonisches Wohnumfeld schätzen.

Highlights auf einen Blick

Reihenmittelhaus – praktisch, familienfreundlich, effizient nutzbar

6.5 Zimmer mit grosszügigem Schnitt und guter Möblierbarkeit

Ruhige Lage mit gleichzeitig zentraler Anbindung

Baujahr 1981

Elektroheizung

Ein Tiefgaragenstellplatz

Viel Potenzial für individuelle Gestaltung und Modernisierung nach Bedarf

Wohnen & Raumgefühl

Der durchdachte Grundriss schafft eine angenehme Balance zwischen Gemeinschaft und Rückzug. Die Zimmer sind so angeordnet, dass sich der Alltag als Familie unkompliziert organisieren lässt – mit ausreichend Platz für Homeoffice, Gäste oder Hobbyräume.

Technik & Ausstattung

Heizung: Elektro

Solide Bausubstanz (Baujahr 1981) – je nach Anspruch bieten sich punktuelle Erneuerungen/Updates an.

Parkierung

Ein Tiefgaragenstellplatz – komfortabel und wettergeschützt.

Die Bilder sind mit Ki bearbeitet zur besseren Veranschaulichung.

VP azonosító: CH252468492 - 8863 Buttikon SZ - Schübelbach, Bezirk March

Minden a helyszínrol

Die Liegenschaft liegt ruhig in einem angenehmen Wohnumfeld, bietet jedoch gleichzeitig eine zentrale Erreichbarkeit – ideal für Familien, Pendler und alle, die kurze Wege im Alltag schätzen.

VP azonosító: CH252468492 - 8863 Buttikon SZ - Schübelbach, Bezirk March

Kapcsolattartó

További információért forduljon a kapcsolattartójához:

Matthias H. Römer

Churerstrasse 21, 8808 Pfäffikon SZ

Tel.: +41 44 211 60 09

E-Mail: schwyz@von-poll.com

A von Poll Immobilien GmbH felelősségkizárásához

www.von-poll.com