

Schübelbach – Schwyz

Mehrfamilienhaus mit 6 Wohnungen & 10 Garagenplätzen

VP azonosító: CH252468325

IN THE BEST LOCATION FOR YOU



VÉTELÁR: 3.530.000 CHF • HASZNOS LAKÓTÉR: ca. 494,7 m²

VP azonosító: CH252468325 - 8862 Schübelbach – Schwyz

- Áttekintés
- Az ingatlan
- Alaprajzok
- Az első benyomás
- Minden a helyszínről
- Kapcsolattartó

VP azonosító: CH252468325 - 8862 Schübelbach – Schwyz

Áttekintés

VP azonosító	CH252468325
Hasznos lakótér	ca. 494,7 m ²
Építés éve	1973
Parkolási lehetőségek	10 x Mélygarázs

Vételár	3.530.000 CHF
Jutalék	Käuferprovision 1.08 % (inkl. MwSt.) vom Kaufpreis
Az ingatlan állapota	Karbantartott
Kivitelezési módszer	Szilárd
Felszereltség	Kert / közös használat, Beépített konyha

VP azonosító: CH252468325 - 8862 Schübelbach – Schwyz

Az ingatlan



VP azonosító: CH252468325 - 8862 Schübelbach – Schwyz

Az ingatlan



VP azonosító: CH252468325 - 8862 Schübelbach – Schwyz

Az ingatlan



VP azonosító: CH252468325 - 8862 Schübelbach – Schwyz

Az ingatlan



VP azonosító: CH252468325 - 8862 Schübelbach – Schwyz

Az ingatlan



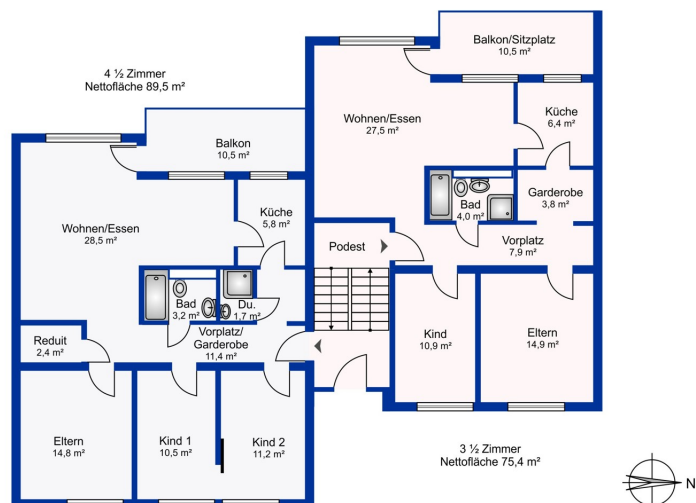
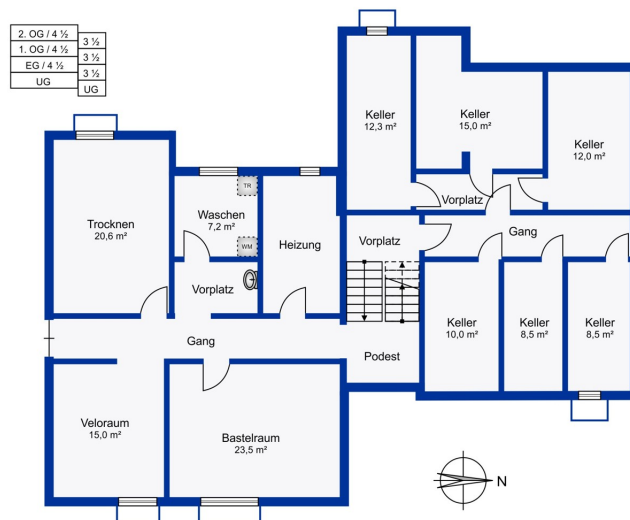
VP azonosító: CH252468325 - 8862 Schübelbach – Schwyz

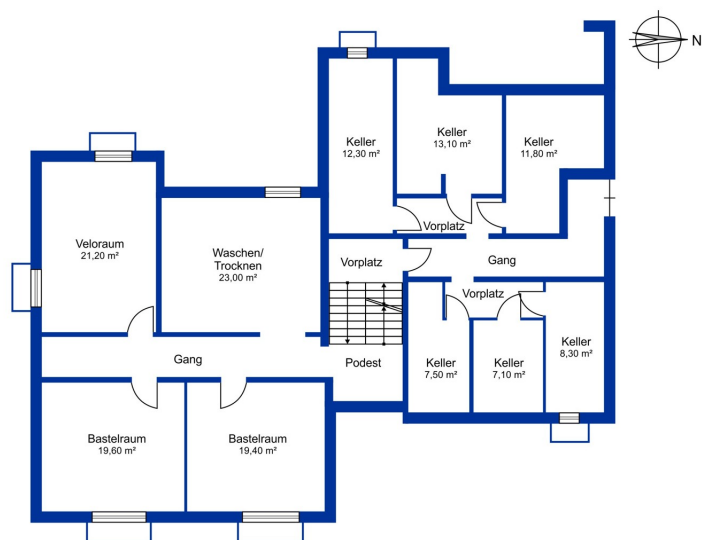
Az ingatlan



VP azonosító: CH252468325 - 8862 Schübelbach – Schwyz

Alaprajzok





Ez az alaprajz nem méretarányos. A dokumentumokat a megbízó adta át a részünkre. Az adatok helyességéért nem vállalunk felelősséget.

VP azonosító: CH252468325 - 8862 Schübelbach – Schwyz

Az elso benyomás

PLANERISCHE LEITIDEE zum Quartier Gramatt

Der planerische Pluspunkt konzipiert das individuelle Wohnen in einer lockeren Bauweise mit verschiedenen Gebäudegruppen. Die jeweilige vertikale und horizontale Staffelung der Bauten bringt ein Optimum in Bezug auf Schalldämmung und gegenseitige Einblicke. Die Konzentration- des internen Verkehrs beschränkt sich auf die Quartierstrasse.

ERSCHLIESSUNG

Verkehrstechnisch optimal: Der Bahnhof Schübelbach-Buttikon ist in 6 Minuten zu Fuss erreichbar. Vor der Haustüre, die Halte stelle des Marchbusses "Pfäffikon-Lachen-Siebnen-Reichenburg". Das Stadtzentrum von Zürich kann per Auto bequem in 30 Minuten erreicht werden.

SANIERUNGDER BAUTEN

Die gesamte Überbauung ist total saniert, so dass sich die Siedlung innen wie aussen dynamisch attraktiv und frisch präsentiert.

GRÜNGÜRTEL

Die Wohnhäuser befinden sich auf einer grünen Matte, einem Grüngürtel. Eine grosszügige Umgebungsgestaltung ermöglicht ein Wohnen in Ruhe und Musse. Kinder haben den richtigen Bewegungsfreiraum mit den speziellen Spielplätzen - im Sichtbereich der Wohnungen.

BAUWEISE:

- Für die gesamte Überbauung wurde eine herkömmliche massive Bauweise gewählt - mit Backstein und Beton. Die Flachdächer sind wärmedämmtechnisch optimal saniert.
- Die vertikale und horizontale Gebäudestaffelung bringen eine hervorragende Schallisolation zwischen den einzelnen Wohnungen.

FENSTER

- Kunststoff (weiss) mit Gummidichtungen, Wärmeschutz-Isolierglas mit einem K-Wert: 1.1 W/m²k

WETTERSCHUTZ

- Verbund-Rafflamellenstoren, verstellbar mit Gelenkkurbel

- Sonnenstoren beim Balkon

HEIZUNGS-INSTALLATION

- Zentrale Heizung und Warmwasseraufbereitung für alle Häuser; Radiatoren und Heizwände mit Ventil separat regulierbar. 2018 Einbau Gasheizung für gesamtes Quartier.

SANITÄR-INSTALLATION

- Ablauf- und Wasserleitungen jeweils in einem separaten Steigschacht zu den Wohnungen geführt

- Sämtliche Apparate in CH-Qualität, weiss

KÜCHENEINRICHTUNG

- Einbauküche mit Fronten und Sichtseitenwände in Kunstharzbelag, Arbeitsfläche mit Granitabdeckung

- 4-Platten-Herd mit Glas-Keramik-Kochfeld und Dampfabzug, Chromstahlpültrog, Geschirrwashmaschine, Kühlschrank

SCHREINERARBEITEN

- Wohnungsabschlusstüre (massiv, schallgedämmt) und Zimmertüren, gestrichen

- Simsen und Sturzbretter in Holz, gestrichen

- Wandschrank beim Eingang mit Tablaren und Kleiderstange-

B Ö D E N, W Ä N D E U N D D E C K E N

- Wohnen / Essen, sowie Eingang mit Eichenparkett

- Schlafzimmer mit Teppich

- Bad, WC und Küche mit Plattenbelag

- Wände und Decken im Wohnen und Schlafen mit Abrieb

- Wandplatten bis Decke in Bad und WC

VP azonosító: CH252468325 - 8862 Schübelbach – Schwyz

Minden a helyszínről

Die SBB verkehren vom Bahnhof Schübelbach-Buttikon aus stündlich in Richtung Zürich und Chur. Zusätzlich verbindet der Marchbus entlang der Kantonsstrasse die Dörfer "Pfäffikon Lachen-Siebenen-Reichenburg" im Halb-Studentakt.

Die Autobahnanschlüsse A3 in Lachen und Reichenburg verbinden die Verkehrsachsen Zürich - Rapperswil - Chur optimal.

VP azonosító: CH252468325 - 8862 Schübelbach – Schwyz

Kapcsolattartó

További információért forduljon a kapcsolattartójához:

Matthias Römer

Churerstrasse 21, 8808 Pfäffikon SZ

Tel.: +41 44 211 60 09

E-Mail: schwyz@von-poll.com

A von Poll Immobilien GmbH felelősségkizárásához

www.von-poll.com