

Berlin - Zehlendorf

# Freistehender Bungalow mit großzügigem Grundstück und Photovoltaik in Zehlendorf

VP azonosító: 26213005



[www.von-poll.com](http://www.von-poll.com)

**VÉTELÁR: 565.000 EUR • HASZNOS LAKÓTÉR: ca. 95 m<sup>2</sup> • SZOBÁK: 5 • FÖLDTERÜLET: 600 m<sup>2</sup>**

**VP azonosító: 26213005 - 14165 Berlin - Zehlendorf**

- Áttekintés
- Az ingatlan
- Áttekintés: Energia adatok
- Az első benyomás
- Részletes felszereltség
- Minden a helyszínről
- További információ / adatok
- Kapcsolattartó

VP azonosító: 26213005 - 14165 Berlin - Zehlendorf

## Áttekintés

VP azonosító	26213005	Vételár	565.000 EUR
Hasznos lakótér	ca. 95 m <sup>2</sup>	Jutalék	Käuferprovision beträgt 3,57 % (inkl. MwSt.) des beurkundeten Kaufpreises
Szobák	5		
Hálósobák	3		
Fürdoszobák	1		
Építés éve	1961	Felszereltség	Terasz, Vendég WC, Kert / közös használat, Beépített konyha
Parkolási lehetőségek	1 x Felszíni parkolóhely, 1 x Garázs		

VP azonosító: 26213005 - 14165 Berlin - Zehlendorf

## Áttekintés: Energia adatok

Futési rendszer	Központifutás	Energiatanúsítvány	Energetikai tanúsítvány
Energiaforrás	Olaj	Teljes energiaigény	309.91 kWh/m <sup>2</sup> a
Energia tanúsítvány érvényességének lejárat	16.03.2028	Energiahatékonysági besorolás / Energetikai tanúsítvány	H
Energiaforrás	Olaj	Építési év az energiatanúsítvány szerint	2004

**VP azonosító: 26213005 - 14165 Berlin - Zehlendorf**

## Az ingatlan



VP azonosító: 26213005 - 14165 Berlin - Zehlendorf

## Az ingatlan



VP azonosító: 26213005 - 14165 Berlin - Zehlendorf

## Az ingatlan



VP azonosító: 26213005 - 14165 Berlin - Zehlendorf

## Az ingatlan



VP azonosító: 26213005 - 14165 Berlin - Zehlendorf

## Az ingatlan



VP azonosító: 26213005 - 14165 Berlin - Zehlendorf

## Az ingatlan



VP azonosító: 26213005 - 14165 Berlin - Zehlendorf

## Az ingatlan



VP azonosító: 26213005 - 14165 Berlin - Zehlendorf

## Az ingatlan



VP azonosító: 26213005 - 14165 Berlin - Zehlendorf

## Az ingatlan



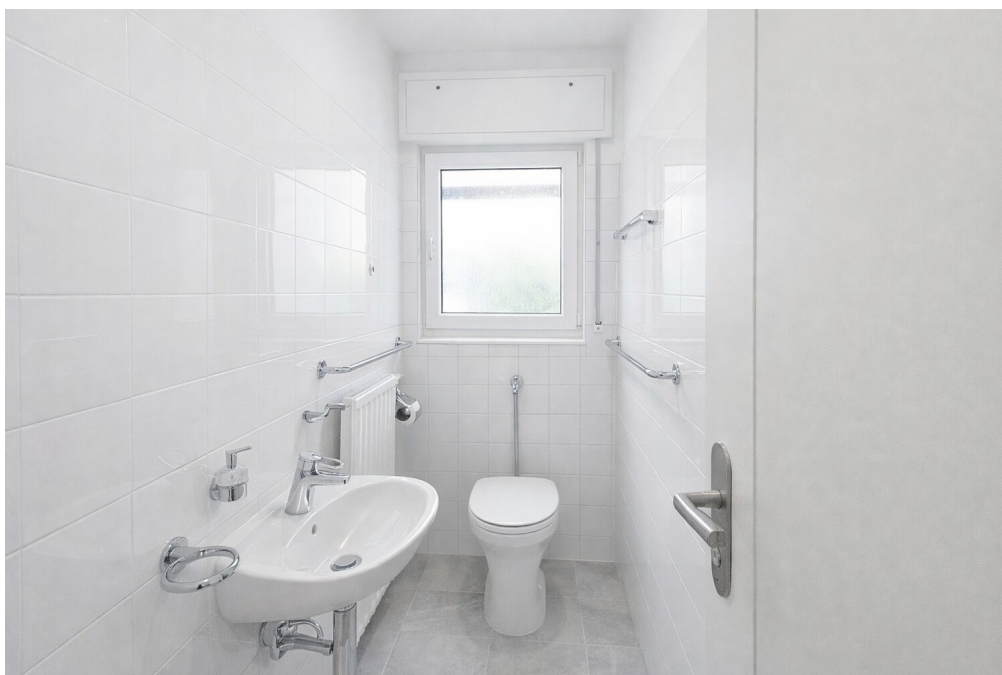
VP azonosító: 26213005 - 14165 Berlin - Zehlendorf

## Az ingatlan



**VP azonosító: 26213005 - 14165 Berlin - Zehlendorf**

## Az ingatlan



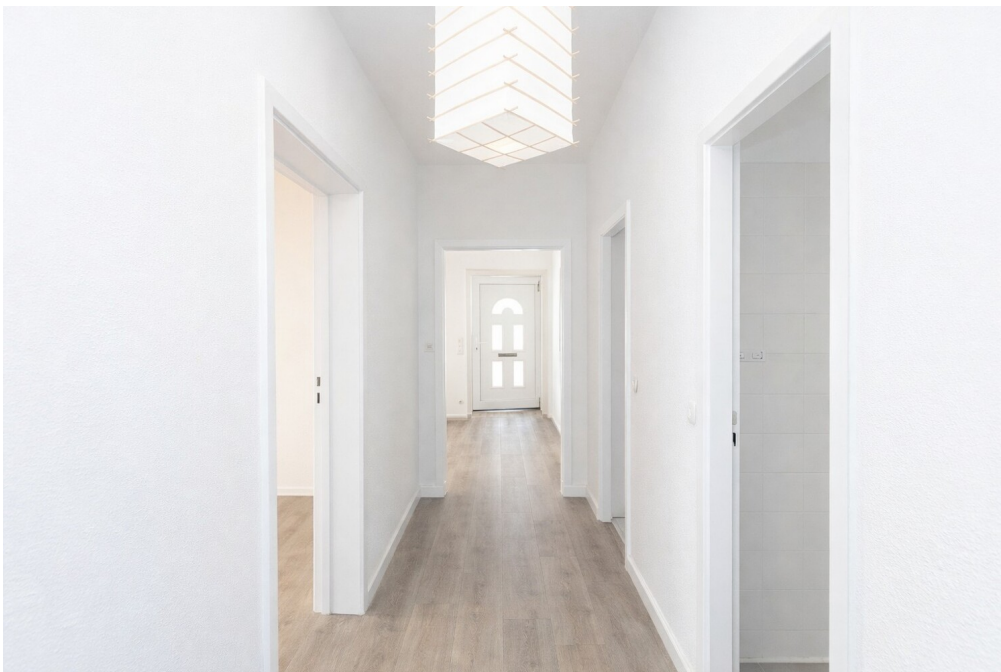
**VP azonosító: 26213005 - 14165 Berlin - Zehlendorf**

## Az ingatlan



VP azonosító: 26213005 - 14165 Berlin - Zehlendorf

## Az ingatlan



**VP azonosító: 26213005 - 14165 Berlin - Zehlendorf**

## Az ingatlan



**VP azonosító: 26213005 - 14165 Berlin - Zehlendorf**

## Az ingatlan



**VP azonosító: 26213005 - 14165 Berlin - Zehlendorf**

## Az ingatlan



**VP azonosító: 26213005 - 14165 Berlin - Zehlendorf**

## Az ingatlan



VP azonosító: 26213005 - 14165 Berlin - Zehlendorf

## Az ingatlan



**BELLEVUE**

Best Property  
Agents

2025

VP azonosító: 26213005 - 14165 Berlin - Zehlendorf

## Az ingatlan



VP azonosító: 26213005 - 14165 Berlin - Zehlendorf

## Az ingatlan



**VP azonosító: 26213005 - 14165 Berlin - Zehlendorf**

## Az elso benyomás

Dieser eingeschossige Bungalow aus dem Baujahr ca. 1961 überzeugt durch seine klare, zeitlose Architektur sowie ein großzügiges Grundstück. Die Immobilie befindet sich in einer ruhigen, gewachsenen Wohngegend und bietet ein angenehmes Wohnumfeld.

Die Wohnfläche von ca. 95 m<sup>2</sup> verteilt sich auf mehrere gut geschnittene Räume mit funktionaler Aufteilung. Beim Betreten des Hauses gelangt man über den Windfang in den Eingangsbereich; von hier aus erschließt sich linker Hand die Küche.

Zwei großzügige Zimmer eignen sich ideal als Wohn- und Aufenthaltsbereiche. Von einem dieser Räume aus eröffnet sich über den angrenzenden Verandabereich ein direkter Blick in den Garten sowie ein Zugang ins Freie. Dies sorgt für eine helle, freundliche Atmosphäre und ein offenes Wohngefühl mit hoher Aufenthaltsqualität.

Drei weitere Zimmer bieten vielseitige Nutzungsmöglichkeiten – ob als Schlafzimmer, Kinderzimmer oder Homeoffice.

Ein Badezimmer sowie ein separates Gäste-WC komplettieren das Raumangebot auf dieser Ebene.

Das ca. 600 m<sup>2</sup> große Grundstück überzeugt durch seine gewachsene Bepflanzung mit Hecken und Bäumen, die für ein hohes Maß an Privatsphäre sorgen. Es bietet zudem vielfältige Möglichkeiten zur individuellen Gestaltung und Nutzung.

Die Immobilie befindet sich in einem renovierungs- und sanierungsbedürftigen Zustand, und bietet somit von Beginn an attraktives Potenzial für energetische und gestalterische Modernisierungen.

Die typische Flachdachbauweise ermöglicht komfortables Wohnen auf einer Ebene und unterstreicht den architektonischen Charakter dieses Hauses.

Zudem ist diese Immobilie hervorragend für einen barrierefreien Umbau geeignet und als Altersdomizil prädestiniert.

**VP azonosító: 26213005 - 14165 Berlin - Zehlendorf**

## Részletes felszereltség

Ausstattung und Besonderheiten:

- Baujahr 1961
- Flachdach-Bungalow auf einer Ebene
- Ca. 95 m<sup>2</sup> Wohnfläche
- 600 m<sup>2</sup> Grundstück
- Garage und zusätzlicher Stellplatz
- Photovoltaikanlage auf dem Dach
- Solarthermie zur Unterstützung der Warmwasserbereitung
- Gepflegte Gartenflächen mit altem Baumbestand
- Ruhige, familienfreundliche Lage

**VP azonosító: 26213005 - 14165 Berlin - Zehlendorf**

## Minden a helyszínről

Der Bungalow befindet sich im begehrten Berliner Ortsteil Zehlendorf im Bezirk Steglitz-Zehlendorf – einer der grünsten und hochwertigsten Wohnlagen der Hauptstadt. Das direkte Umfeld ist geprägt von gepflegten Einfamilienhäusern, Villen und kleinen Mehrfamilienhäusern in ruhiger, gewachsener Nachbarschaft.

Diese Lage überzeugt durch eine gelungene Kombination aus urbanem Wohnen und naturnaher Umgebung. In unmittelbarer Nähe befinden sich zahlreiche Grünflächen, Waldgebiete sowie den Teltowkanal, welche zu Spaziergängen, Sport und Erholung einladen.

Zehlendorf gilt insgesamt als familienfreundlich, sicher und infrastrukturell sehr gut entwickelt.

Einkaufsmöglichkeiten für den täglichen Bedarf, Cafés, Restaurants sowie Schulen und Kitas sind im nahen Umfeld vorhanden. Die Gartenstadt Düppel, Zehlendorf Mitte, sowie der nahegelegene Mexikoplatz fungieren als beliebte Treffpunkte mit kleinteiliger Infrastruktur und charmantem Kiezcharakter.

Die Verkehrsanbindung ist für eine ruhige Wohnlage überdurchschnittlich gut:

Der S-Bahnhof Zehlendorf (Linie S1) ist in wenigen Minuten erreichbar

Direkte Verbindungen von dort in die Berliner Innenstadt (z. B. Steglitz oder Friedrichstraße) in ca. 10-30 Minuten

Mehrere Buslinien (u. a. 101, 115, 118, 622) befinden sich in unmittelbarer Umgebung

Die U-Bahnlinie U3 (Endstation Krumme Lanke) ist ebenfalls gut erreichbar

Für den Individualverkehr besteht eine schnelle Anbindung an die B1 sowie an das Berliner Straßennetz. Die Berliner Innenstadt ist je nach Verkehrslage in ca. 25-30

Minuten erreichbar.

**VP azonosító: 26213005 - 14165 Berlin - Zehlendorf**

## További információ / adatok

**GELDWÄSCHE:** Als Immobilienmaklerunternehmen ist die von Poll Immobilien GmbH nach § 2 Abs. 1 Nr. 14 und § 11 Abs. 1, 2 Geldwäschegesetz (GwG) dazu verpflichtet, bei der Begründung einer Geschäftsbeziehung die Identität des Vertragspartners festzustellen und zu überprüfen, bzw. sobald ein ernsthaftes Interesse an der Durchführung des Immobilienkaufvertrages besteht. Hierzu ist es erforderlich, dass wir nach § 11 Abs. 4 GwG die relevanten Daten Ihres Personalausweises festhalten (wenn Sie als natürliche Person handeln) – beispielsweise mittels einer Kopie. Bei einer juristischen Person benötigen wir eine Kopie des Handelsregisterauszugs, aus welchem der wirtschaftlich Berechtigte hervorgeht. Das Geldwäschegesetz sieht vor, dass der Makler die Kopien bzw. Unterlagen fünf Jahre aufbewahren muss. Als unser Vertragspartner haben Sie auch eine Mitwirkungspflicht nach § 11 Abs. 6 GwG.

**HAFTUNG:** Wir weisen darauf hin, dass die von uns weitergegebenen Objektinformationen, Unterlagen, Pläne etc. vom Verkäufer bzw. Vermieter stammen. Eine Haftung für die Richtigkeit oder Vollständigkeit der Angaben übernehmen wir daher nicht. Es obliegt daher unseren Kunden, die darin enthaltenen Objektinformationen und Angaben auf ihre Richtigkeit hin zu überprüfen. Alle Immobilienangebote sind freibleibend und vorbehaltlich Irrtümer, Zwischenverkauf- und Vermietung oder sonstiger Zwischenverwertung.

### UNSER SERVICE FÜR SIE ALS EIGENTÜMER:

Planen Sie den Verkauf oder die Vermietung Ihrer Immobilie, so ist es für Sie wichtig, deren Marktwert zu kennen. Lassen Sie kostenfrei und unverbindlich den aktuellen Wert Ihrer Immobilie professionell durch einen unserer Immobilienspezialisten einschätzen. Unser bundesweites und internationales Netzwerk ermöglicht es uns, Verkäufer bzw. Vermieter und Interessenten

bestmöglich zusammenzuführen.

**VP azonosító: 26213005 - 14165 Berlin - Zehlendorf**

## Kapcsolattartó

További információért forduljon a kapcsolattartójához:

Carmen Roloff & Mirko Roloff

---

Curtiusstraße 3, 12205 Berlin

Tel.: +49 30 - 81 45 46 90

E-Mail: [berlin.lichterfelde@von-poll.com](mailto:berlin.lichterfelde@von-poll.com)

*A von Poll Immobilien GmbH felelősségkizárásához*

---

[www.von-poll.com](http://www.von-poll.com)