

Berlin – Zehlendorf

Ritka lelet: Gyönyöru ingatlan meglévo épületekkel,
nagyon jó helyen a Schlachtensee közelében -
mindössze 850 méterre a tótól!

VP azonosító: 25213023



www.von-poll.com

VÉTELÁR: 1.100.000 EUR • FÖLDTERÜLET: 635 m²

VP azonosító: 25213023 - 14129 Berlin – Zehlendorf

- Áttekintés
- Az ingatlan
- Az első benyomás
- Részletes felszereltség
- Minden a helyszínről
- További információ / adatok
- Kapcsolattartó

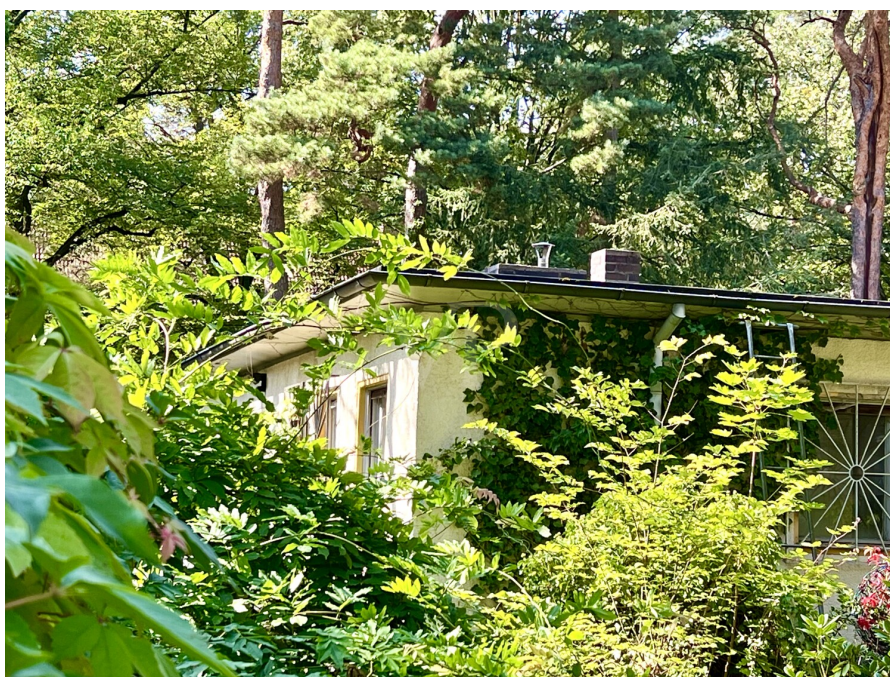
VP azonosító: 25213023 - 14129 Berlin – Zehlendorf

Áttekintés

VP azonosító	25213023	Vételár	1.100.000 EUR
		Objektum típusa	Telek
		Jutalék	Käuferprovision beträgt 3,57 % (inkl. MwSt.) des beurkundeten Kaufpreises

VP azonosító: 25213023 - 14129 Berlin – Zehlendorf

Az ingatlan



VP azonosító: 25213023 - 14129 Berlin – Zehlendorf

Az ingatlan



VP azonosító: 25213023 - 14129 Berlin – Zehlendorf

Az ingatlan



VP azonosító: 25213023 - 14129 Berlin – Zehlendorf

Az első benyomás

Eladó egy körülbelül 635 m²-es telek Berlin egyik legkeresettebb lakóövezetében – az idilli Schlachtensee negyedben, mindössze 850 méterre a tótól. A telek változatos lehetőségeket kínál minőségi új építkezésekhez vagy a meglévő épület teljes felújításához. Az építési telek az X-B2e fejlesztési terv által lefedett területen található, egy nyitott beépítésszerű általános lakóövezetben. A területi arány (GRZ) 0,2. Az alapterületi arány (GFZ) nincs meghatározva. A meglévő épület átfogó felújításra szorul. Ezért ez a vonzó telek elsősorban azoknak a vevőknek fog tetszeni, akik exkluzív helyen új építést terveznek. Ez a telek egyedülálló lehetőséget kínál arra, hogy megvalósítsa álmait, és Berlin egyik legkíváncsiabb környékén saját otthonát szerezzen. Lépjen kapcsolatba velünk – örömmel megmutatjuk Önnek a telket egy személyes és részletes megtekintés során!

VP azonosító: 25213023 - 14129 Berlin – Zehlendorf

Részletes felszereltség

- Grundstücksgröße: 635 m²
- Sanierungsbedürftiger Altbau (87,86 m² Wohnfläche zuzüglich Teilkeller) auf dem Grundstück.
- GRZ: 0,2
- GFZ: Nicht festgelegt
- Bebauungsplan Nr. X-B2e
- Rechteckiger Schnitt des Grundstücks
- Maximal 2 Vollgeschosse plus Mezzanine-Geschoss bzw. Dachausbau (Satteldach) möglich.

VP azonosító: 25213023 - 14129 Berlin – Zehlendorf

Minden a helyszínrol

Dieses attraktive Baugrundstück liegt in einer beliebten, von Bäumen gesäumten, repräsentativen Wohnstraße im gemütlichen Zentrum von Schlachtensee, einer Villenkolonie aus der Jahrhundertwende. Verschiedene kleine und größere Geschäfte, Restaurants, Cafés und der kleine Marktplatz befinden sich fußläufig "direkt um die Ecke". Auch der S-Bahnhof Schlachtensee (S1) ist in wenigen Gehminuten zu erreichen. Von hier aus fährt die S-Bahn in etwa 25 bis 30 Minuten zum Potsdamer Platz bzw. zum Brandenburger Tor.

Den Mexikoplatz, einen der schönsten Plätze Berlins, erreichen Sie nach einem Spaziergang durch die hübschen Wohnstraßen des Viertels. Dort finden Sie weitere kleine Läden, Cafés, Restaurants und den sehenswerten Jugendstil-Bahnhof der Linie S 1.

Der nahe gelegene Grunewald und die Seen versprechen einen hohen Erholungswert. Besonders der idyllische Schlachtensee - nur ein paar Gehminuten entfernt - ist sehr beliebt bei Spaziergängern und Joggern. Im Sommer kann man in dem klaren Wasser sehr schön baden; der See hat Trinkwasserqualität.

Der große Wannsee bietet neben dem bekannten Strandbad Wannsee vielfältige Wassersportmöglichkeiten.

Die Johannes-Tews-Grundschule und das renommierte Werner-von-Siemens-Gymnasium sind gut zu Fuß oder mit dem Fahrrad zu erreichen. Für die kleineren Kinder gibt es mehrere Kindergärten in der Nähe.

Als ideal ist die Gesundheitsversorgung vor Ort zu bezeichnen: Ein modernes Ärztehaus mit Praxen diverser Fachrichtungen sowie mehrere Physiotherapie-Praxen befinden sich etwa 700 m entfernt.

Das renommierte St. Hubertus-Krankenhaus finden Sie in fußläufiger Nähe.

Die AVUS A115 ist über die Auffahrt Spanische Allee zu erreichen und bietet eine hervorragende Anbindung an den Fernverkehr und in die Innenstadtbereiche. Der Flughafen Berlin-Brandenburg erreichen Sie mit dem Auto nach etwa 40 Minuten.

VP azonosító: 25213023 - 14129 Berlin – Zehlendorf

További információ / adatok

GELDWÄSCHE: Als Immobilienmaklerunternehmen ist die von Poll Immobilien GmbH nach § 2 Abs. 1 Nr. 14 und § 11 Abs. 1, 2 Geldwäschegesetz (GwG) dazu verpflichtet, bei der Begründung einer Geschäftsbeziehung die Identität des Vertragspartners festzustellen und zu überprüfen, bzw. sobald ein ernsthaftes Interesse an der Durchführung des Immobilienkaufvertrages besteht. Hierzu ist es erforderlich, dass wir nach § 11 Abs. 4 GwG die relevanten Daten Ihres Personalausweises festhalten (wenn Sie als natürliche Person handeln) – beispielsweise mittels einer Kopie. Bei einer juristischen Person benötigen wir eine Kopie des Handelsregistrauszugs, aus welchem der wirtschaftlich Berechtigte hervorgeht. Das Geldwäschegesetz sieht vor, dass der Makler die Kopien bzw. Unterlagen fünf Jahre aufbewahren muss. Als unser Vertragspartner haben Sie auch eine Mitwirkungspflicht nach § 11 Abs. 6 GwG.

HAFTUNG: Wir weisen darauf hin, dass die von uns weitergegebenen Objektinformationen, Unterlagen, Pläne etc. vom Verkäufer bzw. Vermieter stammen. Eine Haftung für die Richtigkeit oder Vollständigkeit der Angaben übernehmen wir daher nicht. Es obliegt daher unseren Kunden, die darin enthaltenen Objektinformationen und Angaben auf ihre Richtigkeit hin zu überprüfen. Alle Immobilienangebote sind freibleibend und vorbehaltlich Irrtümer, Zwischenverkauf- und Vermietung oder sonstiger Zwischenverwertung.

UNSER SERVICE FÜR SIE ALS EIGENTÜMER:

Planen Sie den Verkauf oder die Vermietung Ihrer Immobilie, so ist es für Sie wichtig, deren Marktwert zu kennen. Lassen Sie kostenfrei und unverbindlich den aktuellen Wert Ihrer Immobilie professionell durch einen unserer Immobilienspezialisten einschätzen. Unser bundesweites und internationales Netzwerk ermöglicht es uns, Verkäufer bzw. Vermieter und Interessenten bestmöglich zusammenzuführen.

VP azonosító: 25213023 - 14129 Berlin – Zehlendorf

Kapcsolattartó

További információért forduljon a kapcsolattartójához:

Carmen Roloff & Mirko Roloff

Curtiusstraße 3, 12205 Berlin

Tel.: +49 30 - 81 45 46 90

E-Mail: berlin.lichterfelde@von-poll.com

A von Poll Immobilien GmbH felelősségkizárásához

www.von-poll.com