

Sylt

3 szobás földszinti lakás egy szinten Westerland szívében

VP azonosító: 24073040



VÉTELÁR: 1.195.000 EUR • HASZNOS LAKÓTÉR: ca. 92,03 m² • SZOBÁK: 3

VP azonosító: 24073040 - 25980 Sylt

- Áttekintés
- Az ingatlan
- Áttekintés: Energia adatok
- Az első benyomás
- Minden a helyszínről
- További információ / adatok
- Kapcsolattartó

VP azonosító: 24073040 - 25980 Sylt

Áttekintés

VP azonosító	24073040	Vételár	1.195.000 EUR
Hasznos lakótér	ca. 92,03 m ²	Az ingatlan állapota	Karbantartott
Szobák	3	Felszereltség	Terasz, Vendég WC, Beépített konyha
Hálósobák	2		
Fürdőszobák	2		
Építés éve	2015		

VP azonosító: 24073040 - 25980 Sylt

Áttekintés: Energia adatok

Energiaforrás	Gáz	Energiatanúsítvány	Energetikai tanúsítvány
Energia tanúsítvány érvényességének lejárata	22.09.2025	Teljes energiaigény	66.00 kWh/m²a
		Energiahatékonysági besorolás / Energetikai tanúsítvány	B
		Építési év az energiatanúsítvány szerint	2015

VP azonosító: 24073040 - 25980 Sylt

Az ingatlan



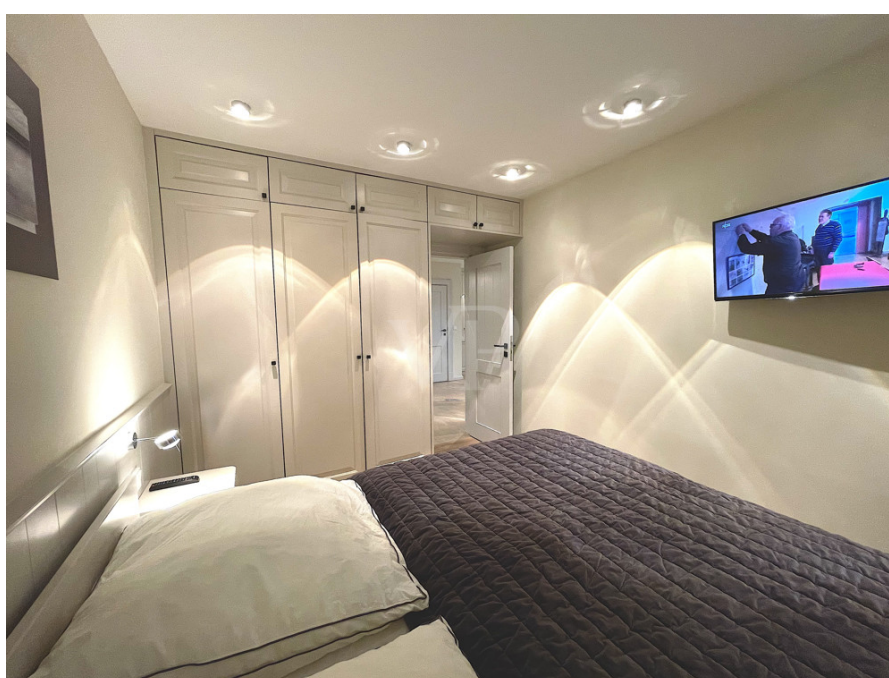
VP azonosító: 24073040 - 25980 Sylt

Az ingatlan



VP azonosító: 24073040 - 25980 Sylt

Az ingatlan



VP azonosító: 24073040 - 25980 Sylt

Az ingatlan



VP azonosító: 24073040 - 25980 Sylt

Az ingatlan



VP azonosító: 24073040 - 25980 Sylt

Az ingatlan



VP azonosító: 24073040 - 25980 Sylt

Az ingatlan



VP azonosító: 24073040 - 25980 Sylt

Az ingatlan



VP azonosító: 24073040 - 25980 Sylt

Az ingatlan



VP azonosító: 24073040 - 25980 Sylt

Az ingatlan



VP azonosító: 24073040 - 25980 Sylt

Az ingatlan



VP azonosító: 24073040 - 25980 Sylt

Az ingatlan



VP azonosító: 24073040 - 25980 Sylt

Az első benyomás

Ezt a kivételes ingatlant kínáljuk Westerland szívében. Több mint 90 négyzetméternyi lakó-/hasznosítható tér egy szinten a földszinten, plusz terasz, kertrész, kerti fészer és egy parkolóhely közvetlenül a teraszajtó előtt. Ha valóban központi helyet keres, távol a főúttól, akkor ez a megfelelő hely Önnek. A nyaralóapartmant nyaralóknak adjuk bérbe, és a vendégek folyamatosan Westerland legjobb nyaralóapartmanjai közé sorolják. Kérjük, forduljon hozzánk bizalommal, ha további információra van szüksége.

VP azonosító: 24073040 - 25980 Sylt

Minden a helyszínról

Westerland, mittendrin, statt nur dabei – das Motto von Westerland. Für Sylter und Gäste der Start nach Süd und Nord. Die Stadt Westerland bietet die Möglichkeiten einer Großstadt, gepaart mit einer einzigartigen Nähe zum Meer, das Sie hier über die fast 4 Kilometer lange Promenade spüren. Westerland ist die Metropole, die sich aus einem einfachen Seebad mit viel Historie entwickelt hat und heute der Spot für eine Vielzahl von Veranstaltungen ist.

VP azonosító: 24073040 - 25980 Sylt

További információ / adatok

Es liegt ein Energiebedarfsausweis vor.
Dieser ist gültig bis 22.9.2025.
Endenergiebedarf beträgt 66.00 kwh/(m²*a).
Wesentlicher Energieträger der Heizung ist Gas.
Das Baujahr des Objekts lt. Energieausweis ist 2015.
Die Energieeffizienzklasse ist B.

GELDWÄSCHE: Als Immobilienmaklerunternehmen ist die von Poll Immobilien GmbH nach § 2 Abs. 1 Nr. 14 und § 11 Abs. 1, 2 Geldwäschegesetz (GwG) dazu verpflichtet, bei der Begründung einer Geschäftsbeziehung die Identität des Vertragspartners festzustellen und zu überprüfen, bzw. sobald ein ernsthaftes Interesse an der Durchführung des Immobilienkaufvertrages besteht. Hierzu ist es erforderlich, dass wir nach § 11 Abs. 4 GwG die relevanten Daten Ihres Personalausweises festhalten (wenn Sie als natürliche Person handeln) – beispielsweise mittels einer Kopie. Bei einer juristischen Person benötigen wir eine Kopie des Handelsregistrauszugs, aus welchem der wirtschaftlich Berechtigte hervorgeht. Das Geldwäschegesetz sieht vor, dass der Makler die Kopien bzw. Unterlagen fünf Jahre aufbewahren muss. Als unser Vertragspartner haben Sie auch eine Mitwirkungspflicht nach § 11 Abs. 6 GwG.

HAFTUNG: Wir weisen darauf hin, dass die von uns weitergegebenen Objektinformationen, Unterlagen, Pläne etc. vom Verkäufer bzw. Vermieter stammen. Eine Haftung für die Richtigkeit oder Vollständigkeit der Angaben übernehmen wir daher nicht. Es obliegt daher unseren Kunden, die darin enthaltenen Objektinformationen und Angaben auf ihre Richtigkeit hin zu überprüfen. Alle Immobilienangebote sind freibleibend und vorbehaltlich Irrtümer, Zwischenverkauf- und Vermietung oder sonstiger Zwischenverwertung.

UNSER SERVICE FÜR SIE ALS EIGENTÜMER:

Planen Sie den Verkauf oder die Vermietung Ihrer Immobilie, so ist es für Sie wichtig, deren Marktwert zu kennen. Lassen Sie kostenfrei und unverbindlich den aktuellen Wert Ihrer Immobilie professionell durch einen unserer Immobilienspezialisten einschätzen. Unser bundesweites und internationales Netzwerk ermöglicht es uns, Verkäufer bzw. Vermieter und Interessenten bestmöglich zusammenzuführen.

VP azonosító: 24073040 - 25980 Sylt

Kapcsolattartó

További információért forduljon a kapcsolattartójához:

Martin Weiß

Bismarckstraße 11, 25980 Sylt OT Westerland

Tel.: +49 4651 - 88 68 170

E-Mail: sylt@von-poll.com

A von Poll Immobilien GmbH felelősségkizárásához

www.von-poll.com