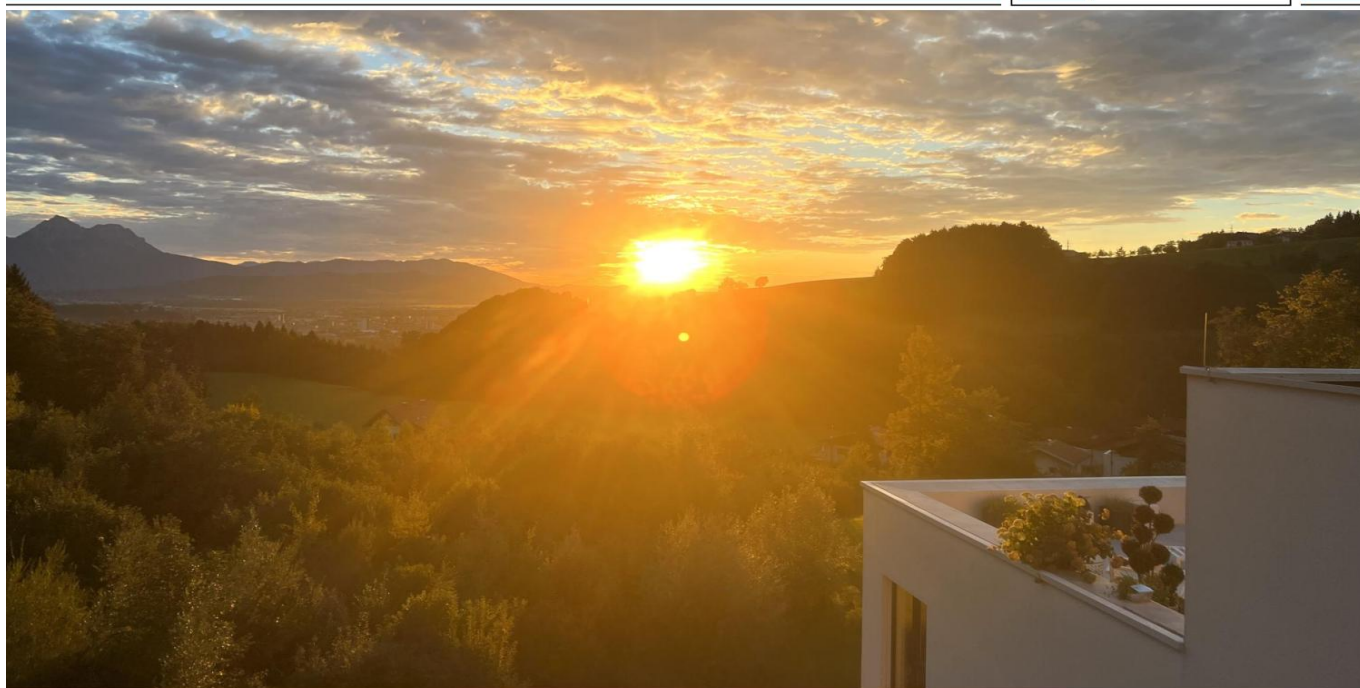


Salzburg

# Dachgeschoßwohnung mit Weitblick, zweitwohnsitzgenehmigt

VP azonosító: KK01072025



[www.von-poll.com](http://www.von-poll.com)

VÉTELÁR: 1.100.000 EUR • HASZNOS LAKÓTÉR: ca. 118 m<sup>2</sup> • SZOBÁK: 4

**VP azonosító: KK01072025 - 5023 Salzburg**

- Áttekintés
- Az ingatlan
- Áttekintés: Energia adatok
- Alaprajzok
- Az első benyomás
- Részletes felszereltség
- Minden a helyszínről
- Kapcsolattartó

VP azonosító: KK01072025 - 5023 Salzburg

## Áttekintés

VP azonosító	KK01072025	Vételár	1.100.000 EUR
Hasznos lakótér	ca. 118 m <sup>2</sup>	Lakás	Penthouse
Szobák	4	Jutalék	3% plus 20% Mwst.
Hálósobák	3	Az ingatlan állapota	Újszeru
Fürdoszobák	1	Kivitelezési módszer	Szilárd
Építés éve	2016	Felszereltség	Terasz, Beépített konyha
Parkolási lehetőségek	2 x Mélygarázs		

**VP azonosító: KK01072025 - 5023 Salzburg**

## Áttekintés: Energia adatok

Energiaforrás	Hoszivattyú
Energetikai információk	Az energetikai tanúsítvány elkészítése folyamatban.

VP azonosító: KK01072025 - 5023 Salzburg

## Az ingatlan



VP azonosító: KK01072025 - 5023 Salzburg

## Az ingatlan



VP azonosító: KK01072025 - 5023 Salzburg

## Az ingatlan



VP azonosító: KK01072025 - 5023 Salzburg

## Az ingatlan



VP azonosító: KK01072025 - 5023 Salzburg

## Az ingatlan



VP azonosító: KK01072025 - 5023 Salzburg

## Az ingatlan



VP azonosító: KK01072025 - 5023 Salzburg

## Az ingatlan



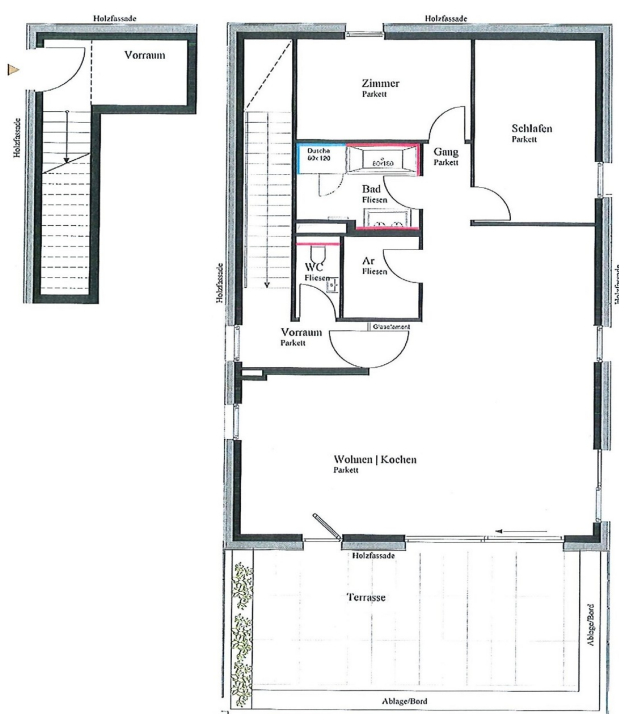
VP azonosító: KK01072025 - 5023 Salzburg


## Az ingatlan



VP azonosító: KK01072025 - 5023 Salzburg

## Alaprajzok



M 1:100   
Wohnung mit Terrasse

Ez az alaprajz nem méretarányos. A dokumentumokat a megbízó adta át a részünkre.  
Az adatok helyességéért nem vállalunk felelősséget.

**VP azonosító: KK01072025 - 5023 Salzburg**

## Az elso benyomás

In einer der begehrtesten Lagen Salzburgs – am Professorfeld am Heuberg – befindet sich dieses außergewöhnliche Penthouse mit 118 m<sup>2</sup> Wohnfläche.

Die Wohnung ist Teil einer exklusiven Wohnanlage in villenartiger Bauweise, entworfen vom renommierten Architekturbüro Kofler Architects, das mit diesem Projekt einen Architekturwettbewerb gewonnen hat.

Die Wohnanlage liegt eingebettet in unverbaubares Grünland und überzeugt durch ihre verkehrsfreie Gestaltung mit großzügigen Freiflächen, gepflasterten Wegen und einem hohen Maß an Privatsphäre.

Eine Besonderheit ist die seltene Widmung als Zweitwohnsitz – ein Alleinstellungsmerkmal am Salzburger Immobilienmarkt.

Die Wohnung selbst wurde nur gelegentlich als Zweitwohnsitz genutzt und präsentiert sich in entsprechend neuwertigem Zustand.

Vom lichtdurchfluteten Wohnbereich mit offener Küche eröffnet sich ein beeindruckender Blick nach Süden zum Gaisberg und nach Westen über die Stadt Salzburg. Mit wenig Aufwand lässt sich der Raum auch teilen und man verfügt über ein zusätzliches Schlafzimmer.

Die angeschlossene Terrasse mit über 31 m<sup>2</sup> Fläche ist nach Westen ausgerichtet und verspricht traumhafte Sonnenuntergänge und einen Rundumblick.

Der Wohnbereich führt über einen Zwischenflur zu zwei Schlafzimmern mit bodentiefen Fenstern, einem großzügigen Bad mit Doppelwaschtisch, Badewanne und Glasdusche, einem separaten WC sowie einem praktischen Schrankraum mit

Waschmaschinenanschluss.

Die Ausstattung ist hochwertig und stilvoll: Massive Eichendielen von Mafi, Holz-Alu-Fenster von Josko, weiße, hochformatige Türen, eine kontrollierte Wohnraumlüftung sowie funkbetriebene Jalousien und Markise von Hella.

Maßgefertigte Einbaumöbel und eine hochwertige Miele-Küche sind im Kaufpreis inbegriffen.

Zur Wohnanlage gehören eine Wasserenthärtungsanlage, begrünte Dächer, individuelle Eingänge zu jeder Wohnung sowie ein engagiertes Hausbetreuer-Ehepaar., das ebenfalls in der Anlage wohnt.

Die autarke Energieversorgung erfolgt über eine Luftwärmepumpe mit Pellets-Backup, unterstützt durch eine Photovoltaikanlage.

Zwei großzügige Tiefgaragenplätze mit eigenem Stromanschluss (Wallbox möglich) und ein großes Kellerabteil sind im Angebot enthalten. Zusätzliche Garagenplätze und ein weiterer Lagerraum können nach Bedarf dazu erworben werden.

Betriebskosten sind verbrauchsabhängig:

Betriebskosten inkl. Warmwasser und Heizung €363,35.- netto

Rücklage €135,71,-netto

Betriebskosten gesamt brutto €544,45,-

Betriebskosten Garagen brutto € 63,2,-

Energieausweis: HWB 34, fGEE 0,54

**VP azonosító: KK01072025 - 5023 Salzburg**

## Részletes felszereltség

Highlights der Wohnung:

- Unverbaubare Aussicht nach Süden auf den Gaisberg und nach Westen auf die Stadt Salzburg – inklusive spektakulärer Sonnenuntergänge
- Großzügiger Wohn-/Essbereich mit offener Küche (Miele-Geräte) auf ca. 60 m<sup>2</sup> – lichtdurchflutet durch bodentiefe Fenster
- Zugang zur uneinsehbaren Terrasse mit über 31 m<sup>2</sup>, eingefasst von bepflanzbaren Trögen
- Zwei bis drei Schlafzimmer, jeweils mit bodentiefen Fenstern
- Großzügiges Badezimmer mit Doppelwaschtisch, großer Glasdusche und Badewanne
- Separates WC und praktischer Schrankraum mit Waschmaschinenanschluss

Ausstattung der Extraklasse:

- Hochwertige Mafi-Eichendielen, Holz-Alu-Fenster von Josko
- Funkgesteuerte Jalousien und Markise (Hella)
- Maßgefertigte Einbaumöbel – inklusive hochwertiger Küche – sind im Kaufpreis enthalten
- Wohnraumlüftung, ökologische Ziegelbauweise

Anlage & Infrastruktur:

- Hausbetreuung durch ein vor Ort wohnendes Ehepaar
- Wasserenthärtungsanlage, Gründächer, individuelle Hauseingänge
- Autarke Energieversorgung: Luftwärmepumpe mit Pellet-Backup & Photovoltaik
- Zwei großzügige Tiefgaragenplätze mit Liftanbindung (Wallbox möglich), zusätzlicher Lagerraum auf Anfrage

**VP azonosító: KK01072025 - 5023 Salzburg**

## Minden a helyszínrol

Das Professorfeld am Heuberg befindet sich in einer der exklusivsten Wohnlagen im Nordosten der Stadt Salzburg, direkt am Übergang zwischen Stadt und Land. Gelegen auf einer sanften Anhöhe am Fuße des Heubergs, besticht diese Adresse durch ihre panoramaartige Südwest-Ausrichtung, ihre absolute Ruhelage und den freien Blick auf die Stadt Salzburg, den Gaisberg und das umliegende Grünland.

### Umgebung & Nachbarschaft

Das Professorfeld liegt eingebettet in eine gehobene, villenartige Wohnanlage, unmittelbar an der Grenze zum Salzburger Stadtteil Gnigl.

Die Bebauung ist locker, geprägt von hochwertigen Einfamilienhäusern, kleinen Wohnanlagen mit architektonischem Anspruch und großzügigen Gärten.

Die Zufahrt erfolgt über eine private, kaum befahrene Wohnstraße – die Lage ist verkehrsarm und kindersicher.

Die Umgebung ist stark durchgrünt, mit unverbaubaren Wiesen, Feldern und Waldflächen, was nicht nur eine hohe Lebensqualität garantiert, sondern auch langfristig den Ausblick sichert. Spazier- und Wanderwege führen direkt vom Haus weg auf den Heuberg, einem beliebten Naherholungsgebiet der Salzburger Bevölkerung.

### Infrastruktur & Erreichbarkeit

Trotz der idyllischen Lage ist die städtische Infrastruktur schnell erreichbar:

- Salzburger Innenstadt: ca. 10 Autominuten

- Bahnhof Salzburg Gnigl: ca. 6 Minuten mit dem Auto
- Autobahnanschluss Salzburg Nord: ca. 10 Minuten
- Bushaltestelle: in fußläufiger Nähe, Anbindung an Linien Richtung Stadtzentrum
- Einkaufsmöglichkeiten: Nahversorger, Bäckereien, Supermärkte und Apotheken befinden sich im nahegelegenen Gnigl oder in Koppl
- Bildungseinrichtungen: Volksschulen in Koppl und Gnigl, weiterführende Schulen in Aigen, Parsch und im Stadtzentrum
- Kindergärten: sowohl in Koppl als auch in Salzburg-Gnigl erreichbar

#### Natur & Freizeit

Der Heuberg selbst ist ein beliebtes Wander- und Laufgebiet mit mehreren Gipfelwegen, Aussichtspunkten und Almhütten.

Auch Radfahrer und Mountainbiker schätzen die Lage.

In unmittelbarer Nähe befinden sich Reitställe, ein Golfplatz (Hof), sowie der Gaisberg als weiteres Naherholungsgebiet.

**VP azonosító: KK01072025 - 5023 Salzburg**

## Kapcsolattartó

További információért forduljon a kapcsolattartójához:

Katrin Kössler

---

Nonntaler Hauptstraße 59, A-5020 Salzburg

Tel.: +43 662 - 26 59 75

E-Mail: [salzburg@von-poll.com](mailto:salzburg@von-poll.com)

*A von Poll Immobilien GmbH felelősségkizárásához*

---

[www.von-poll.com](http://www.von-poll.com)